

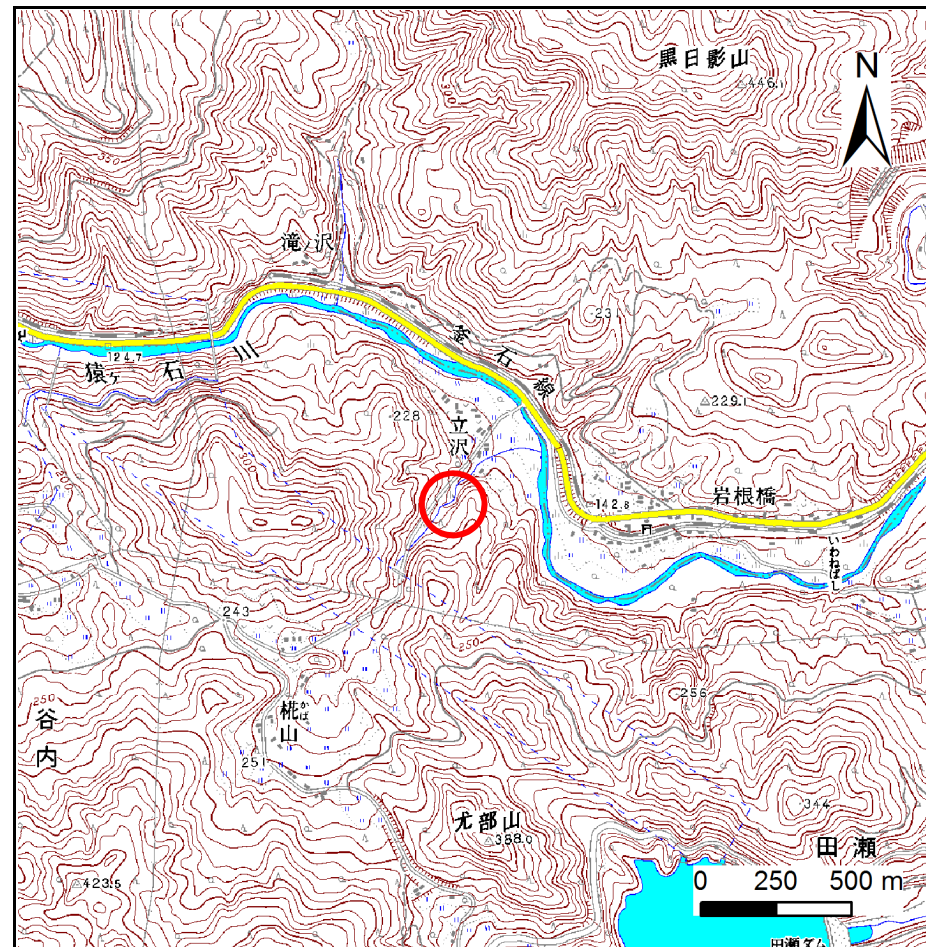
土砂災害防止に関する基礎調査(急傾斜地の崩壊)

表紙 概況、位置図

自然現象の種類	急傾斜地の崩壊
箇所番号	124B1009
箇所名	谷内-1
所在地	花巻市東和町谷内10区、11区
調査機関	県南広域振興局土木部花巻土木センター



位置図(S=1:200,000)



概況図(S=1:25,000)

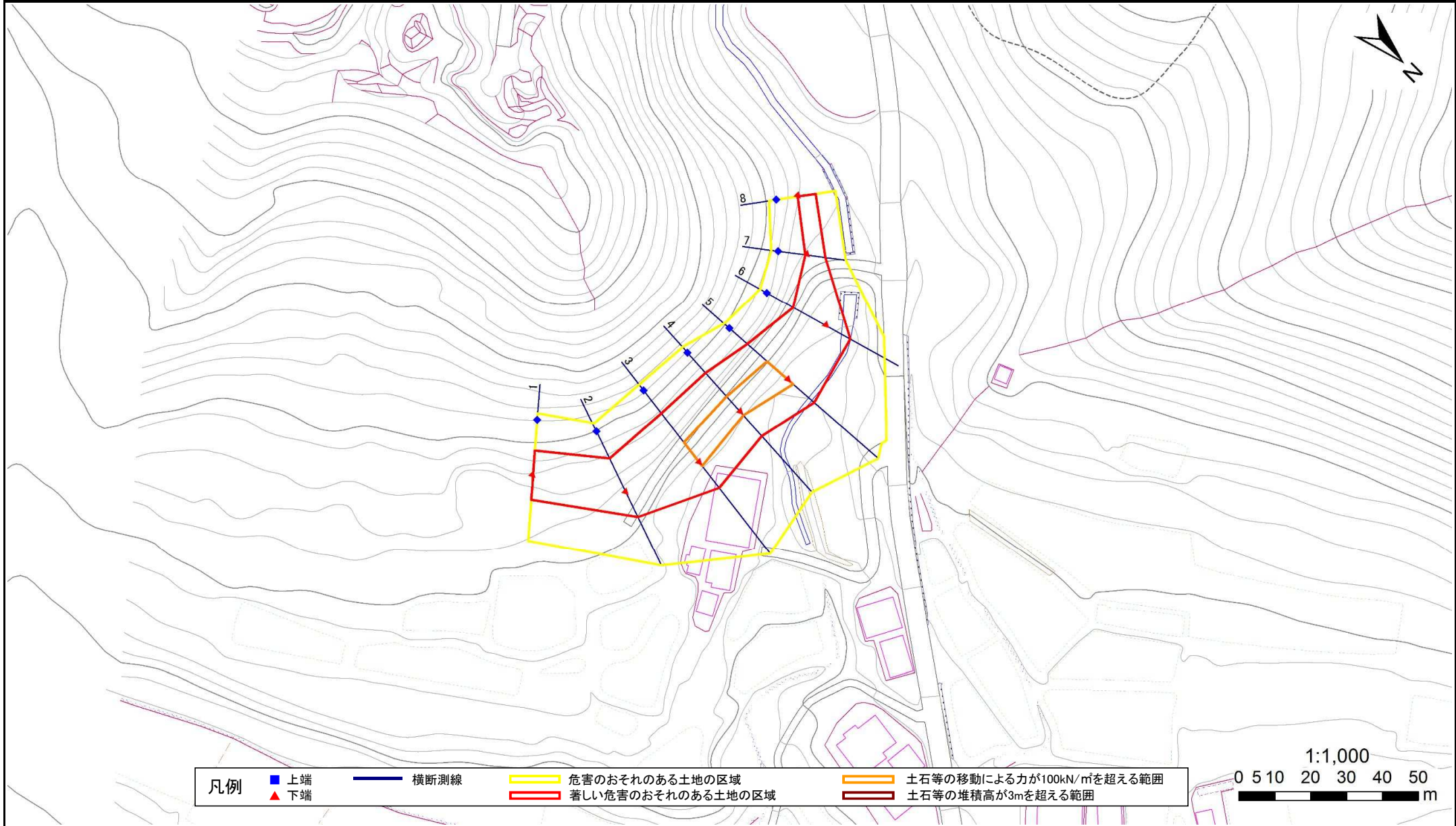
国土地理院の数値地図1:200,000(地図画像)『盛岡』及び数値地図1:25,000(地図画像)『宮守』を掲載

急傾斜地の崩壊区域調書

様式3-1 危害のおそれのある土地、著しい危害のおそれのある土地の設定図

調査年度	平成28年度
------	--------

急傾斜地の位置	箇所番号	124B1009	箇所名	谷内-1	所在地	花巻市東和町谷内10区、11区
---------	------	----------	-----	------	-----	-----------------



凡例	■ 上端	— 横断測線	— 危害のおそれのある土地の区域	— 土石等の移動による力が100kN/m ² を超える範囲
	▲ 下端		— 著しい危害のおそれのある土地の区域	— 土石等の堆積高が3mを超える範囲

急傾斜地の崩壊区域調書

様式3-2 建築物に作用すると想定される衝撃に関する事項(1/1)

調査年度 平成28年度

急傾斜地の位置		124B1009			箇所名 谷内-1				所在地 花巻市東和町谷内10区、11区							
横断 測線 番号	急傾斜地の下端に隣接する土地								急傾斜地内							
	土石等の移動の高さと力の大きさ				土石等の堆積高さと力の大きさ				土石等の移動の高さと力の大きさ				土石等の堆積高さと力の大きさ			
	区分	高さ (m)	下端からの距離 (m)	力の大きさ (kN/m ²)	区分	下端からの水平 距離(m)	高さ (m)	力の大きさ (kN/m ²)	区分	高さ (m)	上端からの比高 (m)	力の大きさ (kN/m ²)	区分	上端からの比高 (m)	高さ (m)	力の大きさ (kN/m ²)
1	100kN/m ² を超える	—	— ~ —	—	3mを超える	— ~ —	—	—	100kN/m ² を超える	—	— ~ —	—	3mを超える	— ~ —	—	—
	それ以外	1.00	0.00 ~ 6.71	84.70	それ以外	0.00 ~ 0.00	1.57	7.95	それ以外	1.00	5.00 ~ 9.10	84.70	それ以外	5.00 ~ 9.10	1.57	7.95
2	100kN/m ² を超える	—	— ~ —	—	3mを超える	— ~ —	—	—	100kN/m ² を超える	—	— ~ —	—	3mを超える	— ~ —	—	—
	それ以外	1.00	0.00 ~ 7.54	96.38	それ以外	0.00 ~ 7.54	1.96	9.88	それ以外	1.00	5.00 ~ 11.30	96.38	それ以外	5.00 ~ 11.30	1.96	9.88
3	100kN/m ² を超える	1.00	0.00 ~ 1.08	116.27	3mを超える	— ~ —	—	—	100kN/m ² を超える	1.00	11.47 ~ 16.00	116.27	3mを超える	— ~ —	—	—
	それ以外	1.00	1.08 ~ 8.87	100.00	それ以外	0.00 ~ 8.87	2.17	10.98	それ以外	1.00	5.00 ~ 11.47	100.00	それ以外	5.00 ~ 16.00	2.17	10.98
4	100kN/m ² を超える	1.00	0.00 ~ 1.10	116.57	3mを超える	— ~ —	—	—	100kN/m ² を超える	1.00	10.93 ~ 14.90	116.57	3mを超える	— ~ —	—	—
	それ以外	1.00	1.10 ~ 8.89	100.00	それ以外	0.00 ~ 8.89	2.06	10.41	それ以外	1.00	5.00 ~ 10.93	100.00	それ以外	5.00 ~ 14.90	2.06	10.41
5	100kN/m ² を超える	1.00	0.00 ~ 1.71	126.15	3mを超える	— ~ —	—	—	100kN/m ² を超える	1.00	10.54 ~ 16.60	126.15	3mを超える	— ~ —	—	—
	それ以外	1.00	1.71 ~ 9.49	100.00	それ以外	0.00 ~ 9.49	2.36	11.91	それ以外	1.00	5.00 ~ 10.54	100.00	それ以外	5.00 ~ 16.60	2.36	11.91
6	100kN/m ² を超える	—	— ~ —	—	3mを超える	— ~ —	—	—	100kN/m ² を超える	—	— ~ —	—	3mを超える	— ~ —	—	—
	それ以外	1.00	0.00 ~ 7.60	97.34	それ以外	0.00 ~ 7.60	1.96	9.92	それ以外	1.00	5.00 ~ 11.40	97.34	それ以外	5.00 ~ 11.40	1.96	9.92
7	100kN/m ² を超える	—	— ~ —	—	3mを超える	— ~ —	—	—	100kN/m ² を超える	—	— ~ —	—	3mを超える	— ~ —	—	—
	それ以外	1.00	0.00 ~ 5.02	62.53	それ以外	0.00 ~ 0.00	1.66	8.37	それ以外	1.00	5.00 ~ 5.40	62.53	それ以外	5.00 ~ 5.40	1.66	8.37
8	100kN/m ² を超える	—	— ~ —	—	3mを超える	— ~ —	—	—	100kN/m ² を超える	—	— ~ —	—	3mを超える	— ~ —	—	—
	それ以外	1.00	0.00 ~ 4.83	60.19	それ以外	0.00 ~ 4.83	1.84	9.27	それ以外	1.00	5.00 ~ 5.20	60.19	それ以外	5.00 ~ 5.20	1.84	9.27
	100kN/m ² を超える		~		3mを超える		~		100kN/m ² を超える		~		3mを超える		~	
	それ以外		~		それ以外		~		それ以外		~		それ以外		~	
	100kN/m ² を超える		~		3mを超える		~		100kN/m ² を超える		~		3mを超える		~	
	それ以外		~		それ以外		~		それ以外		~		それ以外		~	
	100kN/m ² を超える		~		3mを超える		~		100kN/m ² を超える		~		3mを超える		~	
	それ以外		~		それ以外		~		それ以外		~		それ以外		~	
	100kN/m ² を超える		~		3mを超える		~		100kN/m ² を超える		~		3mを超える		~	
	それ以外		~		それ以外		~		それ以外		~		それ以外		~	