

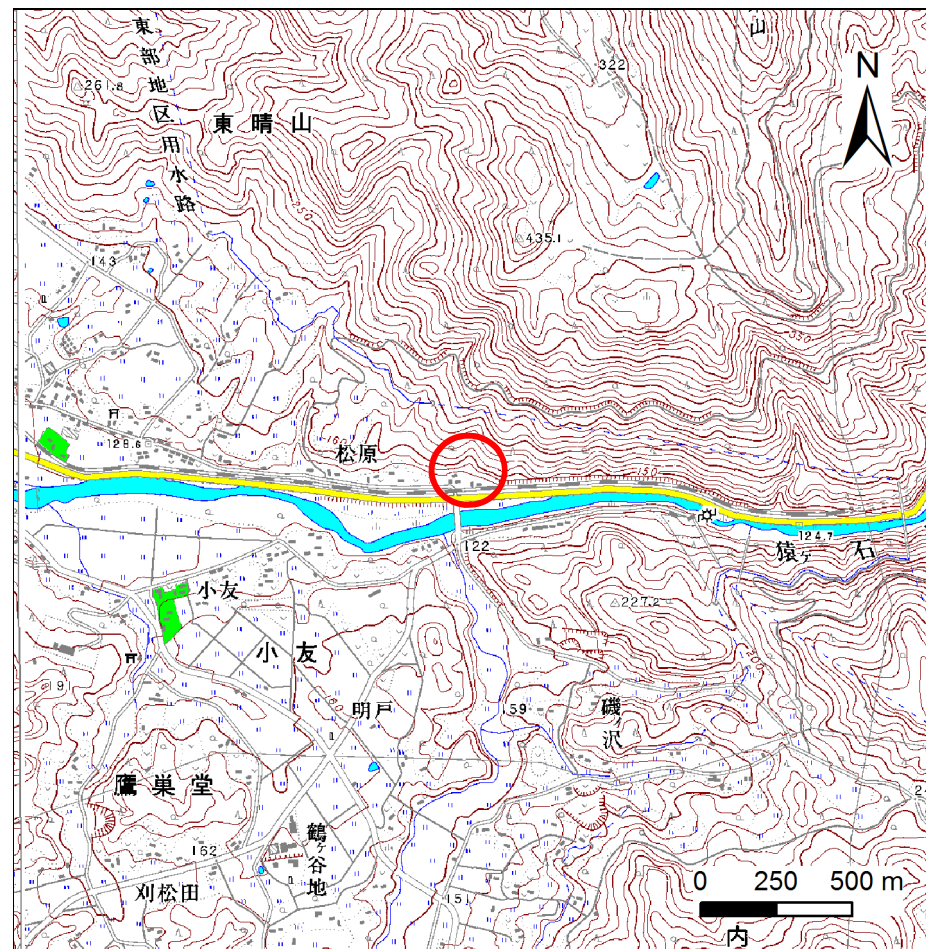
土砂災害防止に関する基礎調査(急傾斜地の崩壊)

表紙 概況、位置図

自然現象の種類	急傾斜地の崩壊
箇所番号	124B1006
箇所名	東晴山
所在地	花巻市東和町東晴山12区
調査機関	県南広域振興局土木部花巻土木センター



位置図(S=1:200,000)



概況図(S=1:25,000)

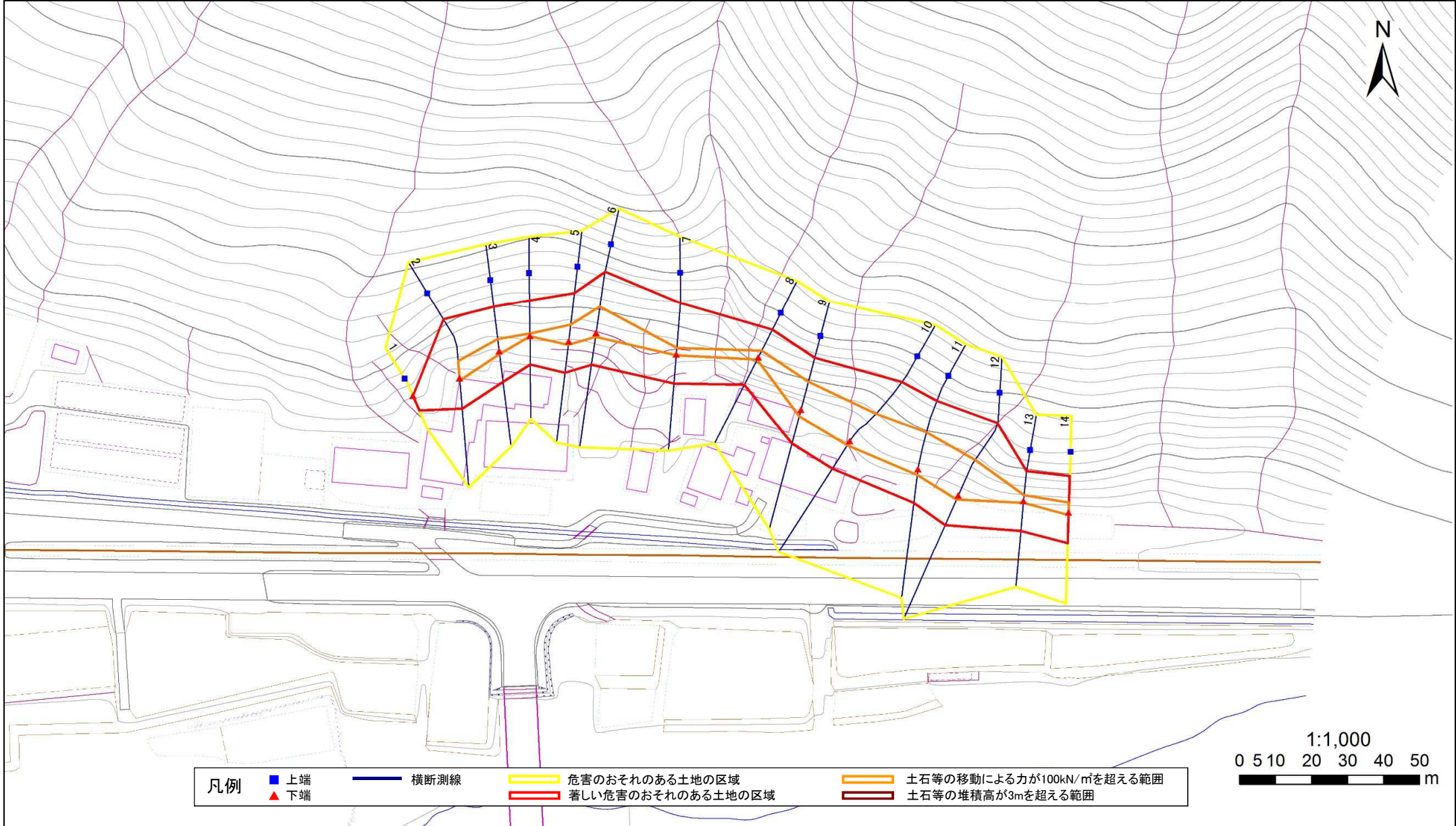
国土地理院の数値地図1:200,000(地図画像)『盛岡』及び数値地図1:25,000(地図画像)『宮守』を掲載

急傾斜地の崩壊区域調書

様式3-1 危害のおそれのある土地、著しい危害のおそれのある土地の設定図

調査年度	平成28年度
------	--------

急傾斜地の位置	箇所番号	124B1006	箇所名	東礪山	所在地	花巻市東和町東礪山12区
---------	------	----------	-----	-----	-----	--------------



凡例	■ 上端	— 横断測線	— 危害のおそれのある土地の区域	— 土石等の移動による力が100kN/m ² を超える範囲
	▲ 下端		— 著しい危害のおそれのある土地の区域	— 土石等の堆積高が3mを超える範囲

急傾斜地の崩壊区域調書

様式3-2 建築物に作用すると想定される衝撃に関する事項(1/1)

調査年度

平成28年度

急傾斜地の位置		箇所番号			箇所名				所在地							
		124B1006			東晴山				花巻市東和町東晴山12区							
横断 測線 番号	急傾斜地の下端に隣接する土地								急傾斜地内							
	土石等の移動の高さと力の大きさ				土石等の堆積高さと力の大きさ				土石等の移動の高さと力の大きさ				土石等の堆積高さと力の大きさ			
	区分	高さ (m)	下端からの距離 (m)	力の大きさ (kN/m ²)	区分	下端からの水平 距離(m)	高さ (m)	力の大きさ (kN/m ²)	区分	高さ (m)	上端からの比高 (m)	力の大きさ (kN/m ²)	区分	上端からの比高 (m)	高さ (m)	力の大きさ (kN/m ²)
1	100kN/m ² を超える	—	— ~ —	—	3mを超える	— ~ —	—	—	100kN/m ² を超える	—	— ~ —	—	3mを超える	— ~ —	—	—
	それ以外	1.00	0.00 ~ 4.48	55.85	それ以外	0.00 ~ 4.48	1.93	9.75	それ以外	1.00	5.00 ~ 5.00	55.85	それ以外	5.00 ~ 5.00	1.93	9.75
2	100kN/m ² を超える	1.00	0.00 ~ 0.61	109.01	3mを超える	— ~ —	—	—	100kN/m ² を超える	1.00	12.41 ~ 15.17	109.01	3mを超える	— ~ —	—	—
	それ以外	1.00	0.61 ~ 8.39	100.00	それ以外	0.00 ~ 8.39	2.11	10.67	それ以外	1.00	5.00 ~ 12.41	100.00	それ以外	5.00 ~ 15.17	2.11	10.67
3	100kN/m ² を超える	1.00	0.00 ~ 0.69	110.32	3mを超える	— ~ —	—	—	100kN/m ² を超える	1.00	10.98 ~ 13.30	110.32	3mを超える	— ~ —	—	—
	それ以外	1.00	0.69 ~ 8.48	100.00	それ以外	0.00 ~ 8.48	2.05	10.37	それ以外	1.00	5.00 ~ 10.98	100.00	それ以外	5.00 ~ 13.30	2.05	10.37
4	100kN/m ² を超える	1.00	0.00 ~ 0.14	102.07	3mを超える	— ~ —	—	—	100kN/m ² を超える	1.00	11.07 ~ 11.50	102.07	3mを超える	— ~ —	—	—
	それ以外	1.00	0.14 ~ 7.93	100.00	それ以外	0.00 ~ 7.93	2.04	10.31	それ以外	1.00	5.00 ~ 11.07	100.00	それ以外	5.00 ~ 11.50	2.04	10.31
5	100kN/m ² を超える	1.00	0.00 ~ 0.92	113.75	3mを超える	— ~ —	—	—	100kN/m ² を超える	1.00	10.93 ~ 14.10	113.75	3mを超える	— ~ —	—	—
	それ以外	1.00	0.92 ~ 8.70	100.00	それ以外	0.00 ~ 8.70	2.06	10.41	それ以外	1.00	5.00 ~ 10.93	100.00	それ以外	5.00 ~ 14.10	2.06	10.41
6	100kN/m ² を超える	1.00	0.00 ~ 1.16	117.49	3mを超える	— ~ —	—	—	100kN/m ² を超える	1.00	11.29 ~ 16.00	117.49	3mを超える	— ~ —	—	—
	それ以外	1.00	1.16 ~ 8.94	100.00	それ以外	0.00 ~ 8.94	2.19	11.08	それ以外	1.00	5.00 ~ 11.29	100.00	それ以外	5.00 ~ 16.00	2.19	11.08
7	100kN/m ² を超える	1.00	0.00 ~ 0.26	103.77	3mを超える	— ~ —	—	—	100kN/m ² を超える	1.00	12.34 ~ 13.38	103.77	3mを超える	— ~ —	—	—
	それ以外	1.00	0.26 ~ 8.04	100.00	それ以外	0.00 ~ 8.04	1.95	9.84	それ以外	1.00	5.00 ~ 12.34	100.00	それ以外	5.00 ~ 13.38	1.95	9.84
8	100kN/m ² を超える	1.00	0.00 ~ 0.68	110.07	3mを超える	— ~ —	—	—	100kN/m ² を超える	1.00	11.38 ~ 13.40	110.07	3mを超える	— ~ —	—	—
	それ以外	1.00	0.68 ~ 8.46	100.00	それ以外	0.00 ~ 8.46	2.40	12.15	それ以外	1.00	5.00 ~ 11.38	100.00	それ以外	5.00 ~ 13.40	2.40	12.15
9	100kN/m ² を超える	1.00	0.00 ~ 1.85	128.41	3mを超える	— ~ —	—	—	100kN/m ² を超える	1.00	10.56 ~ 17.09	128.41	3mを超える	— ~ —	—	—
	それ以外	1.00	1.85 ~ 9.63	100.00	それ以外	0.00 ~ 9.63	2.42	12.23	それ以外	1.00	5.00 ~ 10.56	100.00	それ以外	5.00 ~ 17.09	2.42	12.23
10	100kN/m ² を超える	1.00	0.00 ~ 1.26	119.13	3mを超える	— ~ —	—	—	100kN/m ² を超える	1.00	11.92 ~ 18.32	119.13	3mを超える	— ~ —	—	—
	それ以外	1.00	1.26 ~ 9.05	100.00	それ以外	0.00 ~ 9.05	2.14	10.81	それ以外	1.00	5.00 ~ 11.92	100.00	それ以外	5.00 ~ 18.32	2.14	10.81
11	100kN/m ² を超える	1.00	0.00 ~ 1.60	124.52	3mを超える	— ~ —	—	—	100kN/m ² を超える	1.00	11.06 ~ 18.00	124.52	3mを超える	— ~ —	—	—
	それ以外	1.00	1.60 ~ 9.39	100.00	それ以外	0.00 ~ 9.39	2.22	11.21	それ以外	1.00	5.00 ~ 11.06	100.00	それ以外	5.00 ~ 18.00	2.22	11.21
12	100kN/m ² を超える	1.00	0.00 ~ 1.22	118.39	3mを超える	— ~ —	—	—	100kN/m ² を超える	1.00	12.17 ~ 18.68	118.39	3mを超える	— ~ —	—	—
	それ以外	1.00	1.22 ~ 9.00	100.00	それ以外	0.00 ~ 9.00	2.12	10.73	それ以外	1.00	5.00 ~ 12.17	100.00	それ以外	5.00 ~ 18.68	2.12	10.73
13	100kN/m ² を超える	1.00	0.00 ~ 0.49	107.30	3mを超える	— ~ —	—	—	100kN/m ² を超える	1.00	10.65 ~ 12.00	107.30	3mを超える	— ~ —	—	—
	それ以外	1.00	0.49 ~ 8.28	100.00	それ以外	0.00 ~ 8.28	2.27	11.46	それ以外	1.00	5.00 ~ 10.65	100.00	それ以外	5.00 ~ 12.00	2.27	11.46
14	100kN/m ² を超える	1.00	0.00 ~ 0.71	110.65	3mを超える	— ~ —	—	—	100kN/m ² を超える	1.00	10.55 ~ 12.64	110.65	3mを超える	— ~ —	—	—
	それ以外	1.00	0.71 ~ 8.50	100.00	それ以外	0.00 ~ 8.50	2.16	10.91	それ以外	1.00	5.00 ~ 10.55	100.00	それ以外	5.00 ~ 12.64	2.16	10.91
	100kN/m ² を超える		~		3mを超える	~			100kN/m ² を超える		~		3mを超える	~		
	それ以外		~		それ以外	~			それ以外		~		それ以外	~		