

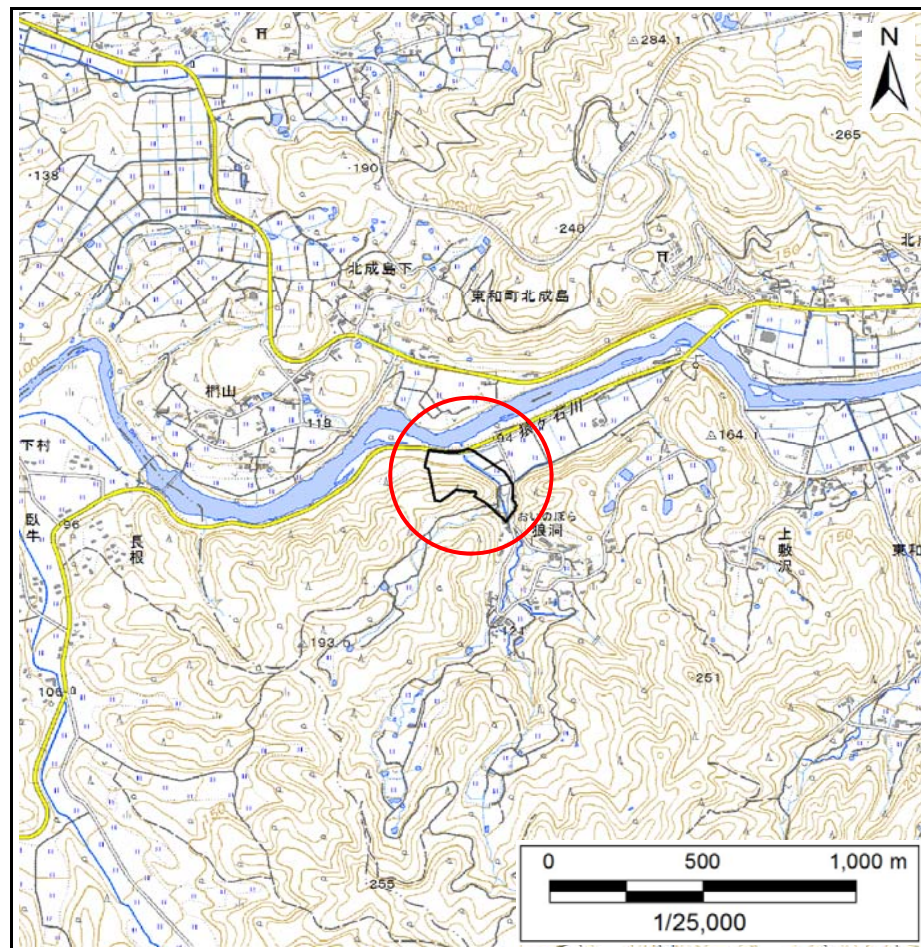
土砂災害防止に関する基礎調査(急傾斜地の崩壊)

表紙 概況、位置図

自然現象の種類	急傾斜地の崩壊
箇所番号	123C1008
箇所名	南成島-6
所在地	花巻市東和町南成島1区
調査機関	県南広域振興局土木部花巻土木センター



概況図(S=1:200,000)



位置図(S=1:25,000)

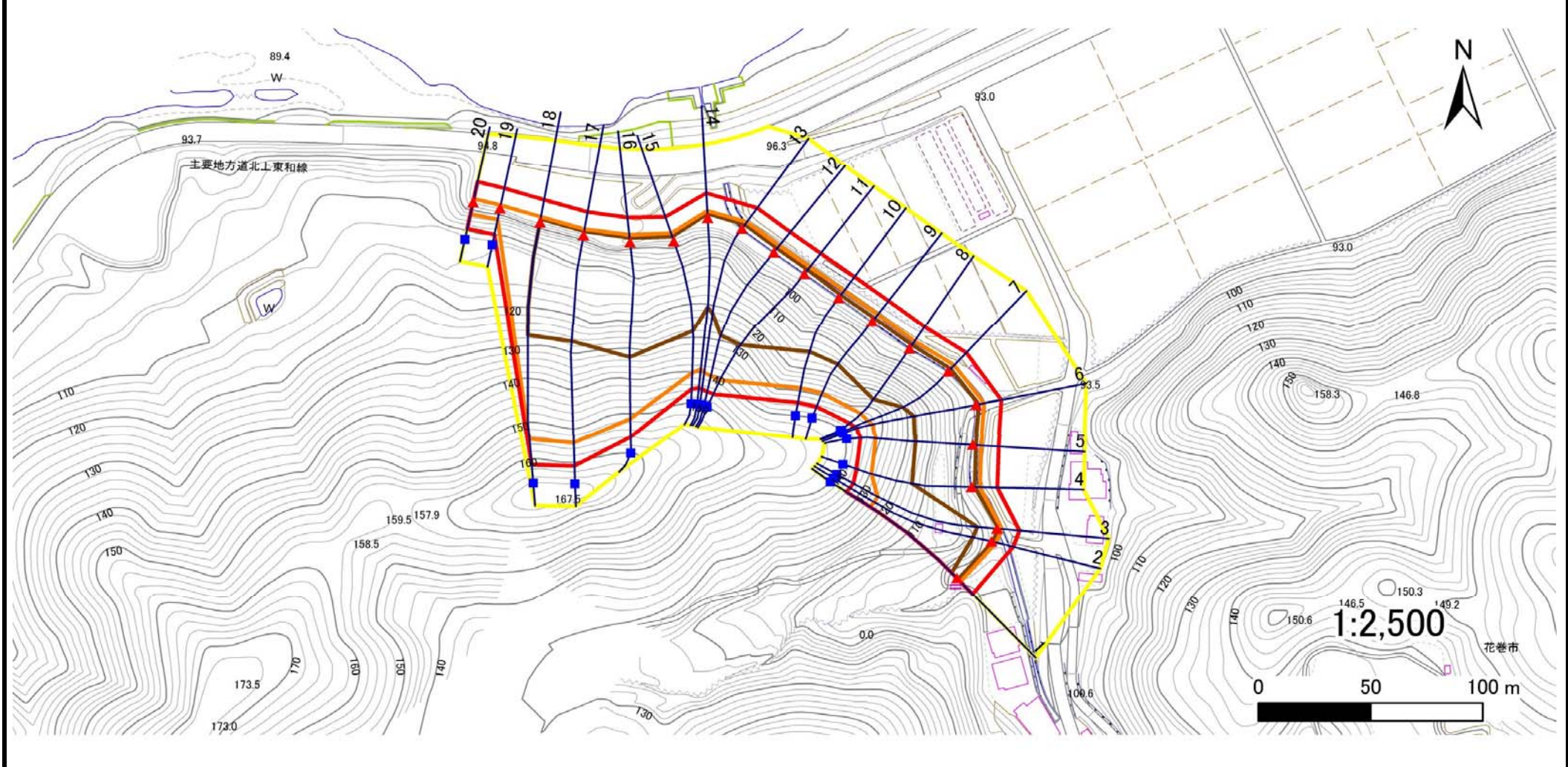
国土地理院の電子地形図200000『5841・5941』及び電子地形図25000『594101』を掲載

急傾斜地の崩壊区域調査

様式3-1 危害のおそれのある土地、著しい危害のおそれのある土地の設定図

調査年度 平成30年度

急傾斜地の位置	箇所番号	箇所名	所在地
	123C1008	南成島-6	花巻市東和町南成島1区



凡例	■ 上端	— 横断測線	■ 危害のおそれのある土地の区域	■ 土石等の移動による力が100kN/m ² を超える範囲
	▲ 下端		■ 著しい危害のおそれのある土地の区域	■ 土石等の堆積高が3mを超える範囲

急傾斜地の崩壊区域調査

様式3-2 建築物に作用すると想定される衝撃に関する事項(1/2)

調査年度	平成30年度
------	--------

急傾斜地の位置		箇所番号			箇所名			所在地								
		123C1008			南成島-6			花巻市東和町南成島1区								
横断 測線 番号	急傾斜地の下端に隣接する土地								急傾斜地内							
	土石等の移動の高さと力の大きさ				土石等の堆積高さと力の大きさ				土石等の移動の高さと力の大きさ				土石等の堆積高さと力の大きさ			
	区分	高さ (m)	下端からの距離 (m)	力の大きさ (kN/m ²)	区分	下端からの水平 距離(m)	高さ (m)	力の大きさ (kN/m ²)	区分	高さ (m)	上端からの比高 (m)	力の大きさ (kN/m ²)	区分	上端からの比高 (m)	高さ (m)	力の大きさ (kN/m ²)
1	100kN/m ² を超える	1.00	0.00 ~ 2.20	134.25	3mを超える	0.00 ~ 0.65	3.27	17.47	100kN/m ² を超える	1.00	12.25 ~ 41.99	134.25	3mを超える	40.00 ~ 41.99	3.27	17.47
	それ以外	1.00	2.20 ~ 9.99	100.00	それ以外	0.65 ~ 9.99	3.00	16.05	それ以外	1.00	5.00 ~ 12.25	100.00	それ以外	5.00 ~ 40.00	3.00	16.05
2	100kN/m ² を超える	1.00	0.00 ~ 2.18	133.85	3mを超える	0.00 ~ 0.63	3.26	17.43	100kN/m ² を超える	1.00	12.35 ~ 44.92	133.85	3mを超える	40.00 ~ 44.92	3.26	17.43
	それ以外	1.00	2.18 ~ 9.96	100.00	それ以外	0.63 ~ 9.96	3.00	16.05	それ以外	1.00	5.00 ~ 12.35	100.00	それ以外	5.00 ~ 40.00	3.00	16.05
3	100kN/m ² を超える	1.00	0.00 ~ 2.25	134.97	3mを超える	0.00 ~ 0.66	3.27	17.49	100kN/m ² を超える	1.00	12.21 ~ 45.24	134.97	3mを超える	40.00 ~ 45.24	3.27	17.49
	それ以外	1.00	2.25 ~ 10.03	100.00	それ以外	0.66 ~ 10.03	3.00	16.05	それ以外	1.00	5.00 ~ 12.21	100.00	それ以外	5.00 ~ 40.00	3.00	16.05
4	100kN/m ² を超える	1.00	0.00 ~ 3.73	160.54	3mを超える	0.00 ~ 1.38	3.68	19.69	100kN/m ² を超える	1.00	10.53 ~ 45.89	160.54	3mを超える	25.00 ~ 45.89	3.68	19.69
	それ以外	1.00	3.73 ~ 11.51	100.00	それ以外	1.38 ~ 11.51	3.00	16.05	それ以外	1.00	5.00 ~ 10.53	100.00	それ以外	5.00 ~ 25.00	3.00	16.05
5	100kN/m ² を超える	1.00	0.00 ~ 3.82	162.18	3mを超える	0.00 ~ 1.47	3.74	20.02	100kN/m ² を超える	1.00	10.57 ~ 45.80	162.18	3mを超える	25.00 ~ 45.80	3.74	20.02
	それ以外	1.00	3.82 ~ 11.61	100.00	それ以外	1.47 ~ 11.61	3.00	16.05	それ以外	1.00	5.00 ~ 10.57	100.00	それ以外	5.00 ~ 25.00	3.00	16.05
6	100kN/m ² を超える	1.00	0.00 ~ 3.68	159.63	3mを超える	0.00 ~ 1.33	3.65	19.52	100kN/m ² を超える	1.00	10.53 ~ 46.60	159.63	3mを超える	25.00 ~ 46.60	3.65	19.52
	それ以外	1.00	3.68 ~ 11.46	100.00	それ以外	1.33 ~ 11.46	3.00	16.05	それ以外	1.00	5.00 ~ 10.53	100.00	それ以外	5.00 ~ 25.00	3.00	16.05
7	100kN/m ² を超える	1.00	0.00 ~ 3.91	163.86	3mを超える	0.00 ~ 1.57	3.82	20.43	100kN/m ² を超える	1.00	10.69 ~ 47.11	163.86	3mを超える	25.00 ~ 47.11	3.82	20.43
	それ以外	1.00	3.91 ~ 11.70	100.00	それ以外	1.57 ~ 11.70	3.00	16.05	それ以外	1.00	5.00 ~ 10.69	100.00	それ以外	5.00 ~ 25.00	3.00	16.05
8	100kN/m ² を超える	1.00	0.00 ~ 3.88	163.26	3mを超える	0.00 ~ 1.85	4.06	21.73	100kN/m ² を超える	1.00	11.55 ~ 47.59	163.26	3mを超える	20.00 ~ 47.59	4.06	21.73
	それ以外	1.00	3.88 ~ 11.67	100.00	それ以外	1.85 ~ 11.67	3.00	16.05	それ以外	1.00	5.00 ~ 11.55	100.00	それ以外	5.00 ~ 20.00	3.00	16.05
9	100kN/m ² を超える	1.00	0.00 ~ 3.95	164.46	3mを超える	0.00 ~ 1.76	3.98	21.28	100kN/m ² を超える	1.00	11.18 ~ 48.08	164.46	3mを超える	25.00 ~ 48.08	3.98	21.28
	それ以外	1.00	3.95 ~ 11.73	100.00	それ以外	1.76 ~ 11.73	3.00	16.05	それ以外	1.00	5.00 ~ 11.18	100.00	それ以外	5.00 ~ 25.00	3.00	16.05
10	100kN/m ² を超える	1.00	0.00 ~ 3.93	164.22	3mを超える	0.00 ~ 1.57	3.82	20.44	100kN/m ² を超える	1.00	10.70 ~ 48.51	164.22	3mを超える	25.00 ~ 48.51	3.82	20.44
	それ以外	1.00	3.93 ~ 11.72	100.00	それ以外	1.57 ~ 11.72	3.00	16.05	それ以外	1.00	5.00 ~ 10.70	100.00	それ以外	5.00 ~ 25.00	3.00	16.05
11	100kN/m ² を超える	1.00	0.00 ~ 3.88	163.22	3mを超える	0.00 ~ 2.31	4.09	21.90	100kN/m ² を超える	1.00	10.54 ~ 58.96	163.22	3mを超える	25.00 ~ 58.96	4.09	21.90
	それ以外	1.00	3.88 ~ 11.66	100.00	それ以外	2.31 ~ 11.66	3.00	16.05	それ以外	1.00	5.00 ~ 10.54	100.00	それ以外	5.00 ~ 25.00	3.00	16.05
12	100kN/m ² を超える	1.00	0.00 ~ 3.80	161.85	3mを超える	0.00 ~ 2.25	4.05	21.65	100kN/m ² を超える	1.00	10.53 ~ 59.35	161.85	3mを超える	25.00 ~ 59.35	4.05	21.65
	それ以外	1.00	3.80 ~ 11.59	100.00	それ以外	2.25 ~ 11.59	3.00	16.05	それ以外	1.00	5.00 ~ 10.53	100.00	それ以外	5.00 ~ 25.00	3.00	16.05
13	100kN/m ² を超える	1.00	0.00 ~ 3.59	158.09	3mを超える	0.00 ~ 2.12	3.95	21.14	100kN/m ² を超える	1.00	10.58 ~ 59.76	158.09	3mを超える	30.00 ~ 59.76	3.95	21.14
	それ以外	1.00	3.59 ~ 11.38	100.00	それ以外	2.12 ~ 11.38	3.00	16.05	それ以外	1.00	5.00 ~ 10.58	100.00	それ以外	5.00 ~ 30.00	3.00	16.05
14	100kN/m ² を超える	1.00	0.00 ~ 3.31	153.11	3mを超える	0.00 ~ 1.98	3.85	20.62	100kN/m ² を超える	1.00	10.77 ~ 57.55	153.11	3mを超える	30.00 ~ 57.55	3.85	20.62
	それ以外	1.00	3.31 ~ 11.10	100.00	それ以外	1.98 ~ 11.10	3.00	16.05	それ以外	1.00	5.00 ~ 10.77	100.00	それ以外	5.00 ~ 30.00	3.00	16.05
15	100kN/m ² を超える	1.00	0.00 ~ 3.78	161.42	3mを超える	0.00 ~ 2.25	4.04	21.62	100kN/m ² を超える	1.00	10.53 ~ 56.74	161.42	3mを超える	25.00 ~ 56.74	4.04	21.62
	それ以外	1.00	3.78 ~ 11.56	100.00	それ以外	2.25 ~ 11.56	3.00	16.05	それ以外	1.00	5.00 ~ 10.53	100.00	それ以外	5.00 ~ 25.00	3.00	16.05

急傾斜地の崩壊区域調査

様式3-2 建築物に作用すると想定される衝撃に関する事項(2/2)

調査年度

平成30年度

急傾斜地の位置		箇所番号		123C1008		箇所名		南成島-6		所在地		花巻市東和町南成島1区				
横断 測線 番号	急傾斜地の下端に隣接する土地								急傾斜地内							
	土石等の移動の高さと力の大きさ				土石等の堆積高さとの大きさ				土石等の移動の高さと力の大きさ				土石等の堆積高さとの大きさ			
	区分	高さ (m)	下端からの距離 (m)	力の大きさ (kN/m ²)	区分	下端からの水平 距離(m)	高さ (m)	力の大きさ (kN/m ²)	区分	高さ (m)	上端からの比高 (m)	力の大きさ (kN/m ²)	区分	上端からの比高 (m)	高さ (m)	力の大きさ (kN/m ²)
16	100kN/m ² を超える	1.00	0.00 ~ 3.39	154.52	3mを超える	0.00 ~ 2.01	3.87	20.73	100kN/m ² を超える	1.00	10.72 ~ 65.99	154.52	3mを超える	30.00 ~ 65.99	3.87	20.73
	それ以外	1.00	3.39 ~ 11.18	100.00	それ以外	2.01 ~ 11.18	3.00	16.05	それ以外	1.00	5.00 ~ 10.72	100.00	それ以外	5.00 ~ 30.00	3.00	16.05
17	100kN/m ² を超える	1.00	0.00 ~ 2.73	143.06	3mを超える	0.00 ~ 1.72	3.70	19.79	100kN/m ² を超える	1.00	11.47 ~ 69.94	143.06	3mを超える	40.00 ~ 69.94	3.70	19.79
	それ以外	1.00	2.73 ~ 10.51	100.00	それ以外	1.72 ~ 10.51	3.00	16.05	それ以外	1.00	5.00 ~ 11.47	100.00	それ以外	5.00 ~ 40.00	3.00	16.05
18	100kN/m ² を超える	1.00	0.00 ~ 2.44	138.18	3mを超える	0.00 ~ 1.61	3.64	19.46	100kN/m ² を超える	1.00	11.95 ~ 70.62	138.18	3mを超える	40.00 ~ 70.62	3.64	19.46
	それ以外	1.00	2.44 ~ 10.23	100.00	それ以外	1.61 ~ 10.23	3.00	16.05	それ以外	1.00	5.00 ~ 11.95	100.00	それ以外	5.00 ~ 40.00	3.00	16.05
19	100kN/m ² を超える	1.00	0.00 ~ 1.42	121.53	3mを超える	- ~ -	-	-	100kN/m ² を超える	1.00	12.64 ~ 18.19	121.53	3mを超える	- ~ -	-	-
	それ以外	1.00	1.42 ~ 9.20	100.00	それ以外	0.00 ~ 9.20	2.75	14.73	それ以外	1.00	5.00 ~ 12.64	100.00	それ以外	5.00 ~ 18.19	2.75	14.73
20	100kN/m ² を超える	1.00	0.00 ~ 1.52	123.13	3mを超える	- ~ -	-	-	100kN/m ² を超える	1.00	11.73 ~ 17.18	123.13	3mを超える	- ~ -	-	-
	それ以外	1.00	1.52 ~ 9.30	100.00	それ以外	0.00 ~ 9.30	2.66	14.22	それ以外	1.00	5.00 ~ 11.73	100.00	それ以外	5.00 ~ 17.18	2.66	14.22
	100kN/m ² を超える		~		3mを超える	~			100kN/m ² を超える		~		3mを超える	~		
	それ以外		~		それ以外	~			それ以外		~		それ以外	~		
	100kN/m ² を超える		~		3mを超える	~			100kN/m ² を超える		~		3mを超える	~		
	それ以外		~		それ以外	~			それ以外		~		それ以外	~		
	100kN/m ² を超える		~		3mを超える	~			100kN/m ² を超える		~		3mを超える	~		
	それ以外		~		それ以外	~			それ以外		~		それ以外	~		
	100kN/m ² を超える		~		3mを超える	~			100kN/m ² を超える		~		3mを超える	~		
	それ以外		~		それ以外	~			それ以外		~		それ以外	~		
	100kN/m ² を超える		~		3mを超える	~			100kN/m ² を超える		~		3mを超える	~		
	それ以外		~		それ以外	~			それ以外		~		それ以外	~		
	100kN/m ² を超える		~		3mを超える	~			100kN/m ² を超える		~		3mを超える	~		
	それ以外		~		それ以外	~			それ以外		~		それ以外	~		
	100kN/m ² を超える		~		3mを超える	~			100kN/m ² を超える		~		3mを超える	~		
	それ以外		~		それ以外	~			それ以外		~		それ以外	~		