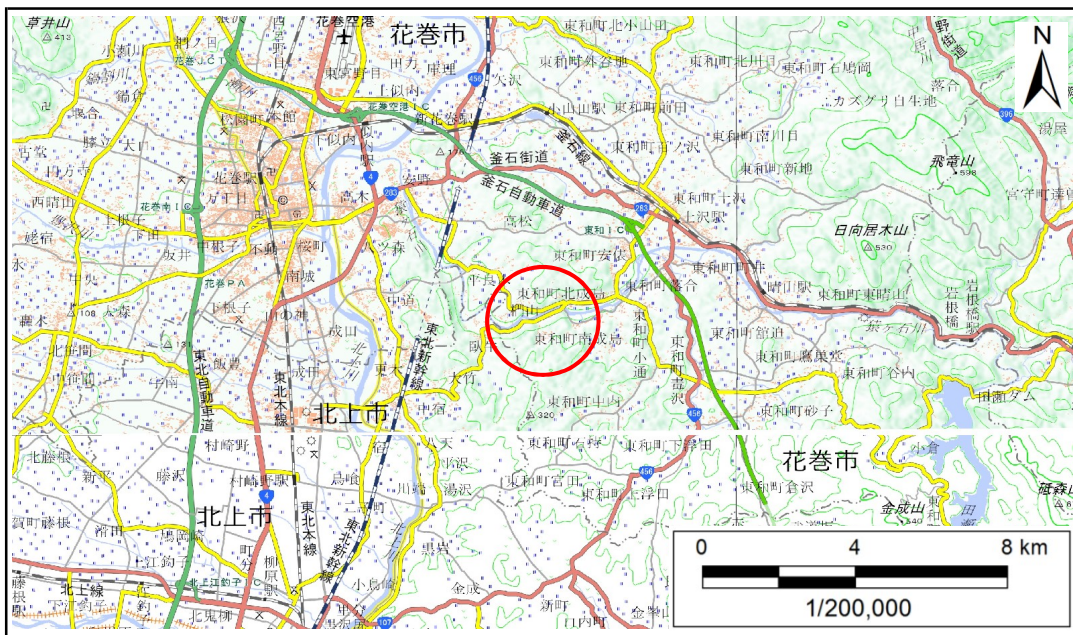


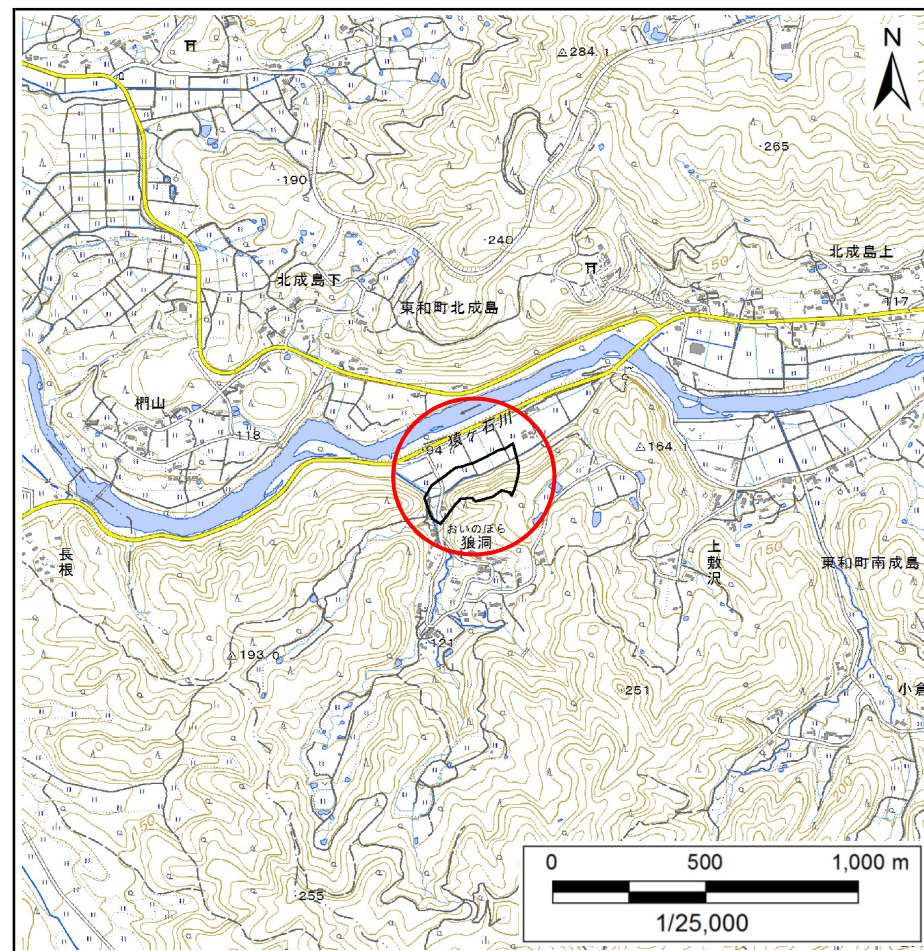
土砂災害防止に関する基礎調査(急傾斜地の崩壊)

表紙 概況、位置図

自然現象の種類	急傾斜地の崩壊
箇所番号	123C1007
箇所名	南成島-5
所在地	花巻市東和町南成島2区
調査機関	県南広域振興局土木部花巻土木センター



概況図(S=1:200,000)



位置図(S=1:25,000)

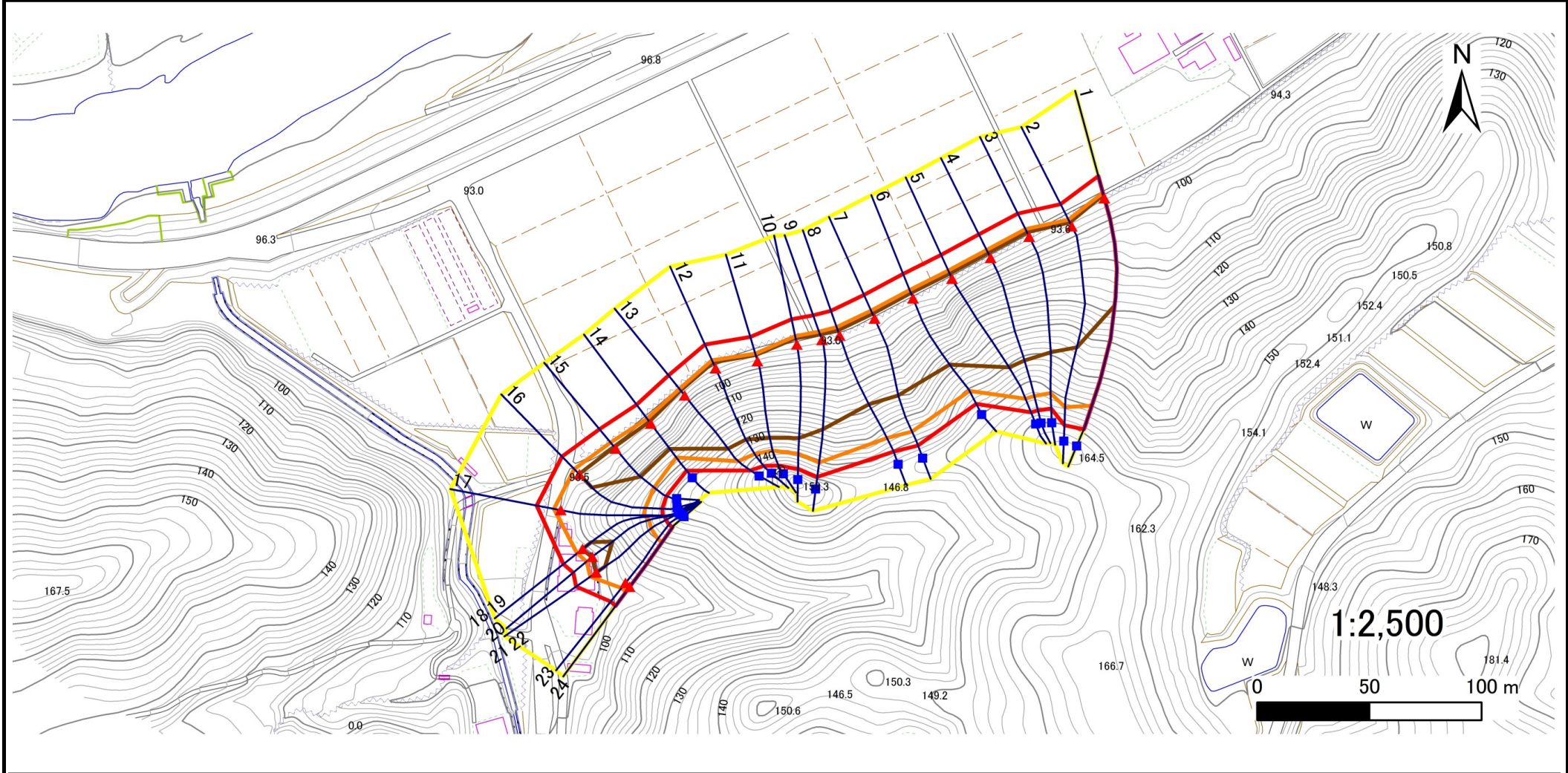
国土地理院の電子地形図20000『5841・5941』及び電子地形図25000『594101』を掲載

急傾斜地の崩壊区域調査

様式3-1 危害のおそれのある土地、著しい危害のおそれのある土地の設定図

調査年度 平成30年度

急傾斜地の位置	箇所番号	123C1007	箇所名	南成島-5	所在地	花巻市東和町南成島2区
---------	------	----------	-----	-------	-----	-------------



凡例	■ 上端	— 横断測線	■ 危害のおそれのある土地の区域	■ 土石等の移動による力が 100kN/m^2 を超える範囲
	▲ 下端		■ 著しい危害のおそれのある土地の区域	■ 土石等の堆積高が 3m を超える範囲

急傾斜地の崩壊区域調査

様式3-2 建築物に作用すると想定される衝撃に関する事項(1/2)

調査年度

平成30年度

急傾斜地の位置		箇所番号			箇所名			所在地								
		123C1007			南成島-5			花巻市東和町南成島2区								
横断 測線 番号	急傾斜地の下端に隣接する土地								急傾斜地内							
	土石等の移動の高さと力の大きさ				土石等の堆積高さと力の大きさ				土石等の移動の高さと力の大きさ				土石等の堆積高さと力の大きさ			
	区分	高さ (m)	下端からの距離 (m)	力の大きさ (kN/m ²)	区分	下端からの水平 距離(m)	高さ (m)	力の大きさ (kN/m ²)	区分	高さ (m)	上端からの比高 (m)	力の大きさ (kN/m ²)	区分	上端からの比高 (m)	高さ (m)	力の大きさ (kN/m ²)
1	100kN/m ² を超える	1.00	0.00 ~ 2.53	139.64	3mを超える	0.00 ~ 1.65	3.65	19.55	100kN/m ² を超える	1.00	11.80 ~ 69.83	139.64	3mを超える	40.00 ~ 69.83	3.65	19.55
	それ以外	1.00	2.53 ~ 10.31	100.00	それ以外	1.65 ~ 10.31	3.00	16.05	それ以外	1.00	5.00 ~ 11.80	100.00	それ以外	5.00 ~ 40.00	3.00	16.05
2	100kN/m ² を超える	1.00	0.00 ~ 3.42	155.05	3mを超える	0.00 ~ 2.02	3.88	20.78	100kN/m ² を超える	1.00	10.70 ~ 69.02	155.05	3mを超える	30.00 ~ 69.02	3.88	20.78
	それ以外	1.00	3.42 ~ 11.21	100.00	それ以外	2.02 ~ 11.21	3.00	16.05	それ以外	1.00	5.00 ~ 10.70	100.00	それ以外	5.00 ~ 30.00	3.00	16.05
3	100kN/m ² を超える	1.00	0.00 ~ 3.87	163.04	3mを超える	0.00 ~ 2.29	4.07	21.79	100kN/m ² を超える	1.00	10.53 ~ 66.86	163.04	3mを超える	25.00 ~ 66.86	4.07	21.79
	それ以外	1.00	3.87 ~ 11.65	100.00	それ以外	2.29 ~ 11.65	3.00	16.05	それ以外	1.00	5.00 ~ 10.53	100.00	それ以外	5.00 ~ 25.00	3.00	16.05
4	100kN/m ² を超える	1.00	0.00 ~ 4.06	166.48	3mを超える	0.00 ~ 2.48	4.23	22.64	100kN/m ² を超える	1.00	10.72 ~ 66.85	166.48	3mを超える	25.00 ~ 66.85	4.23	22.64
	それ以外	1.00	4.06 ~ 11.84	100.00	それ以外	2.48 ~ 11.84	3.00	16.05	それ以外	1.00	5.00 ~ 10.72	100.00	それ以外	5.00 ~ 25.00	3.00	16.05
5	100kN/m ² を超える	1.00	0.00 ~ 4.09	167.04	3mを超える	0.00 ~ 2.54	4.29	22.95	100kN/m ² を超える	1.00	10.86 ~ 67.05	167.04	3mを超える	25.00 ~ 67.05	4.29	22.95
	それ以外	1.00	4.09 ~ 11.87	100.00	それ以外	2.54 ~ 11.87	3.00	16.05	それ以外	1.00	5.00 ~ 10.86	100.00	それ以外	5.00 ~ 25.00	3.00	16.05
6	100kN/m ² を超える	1.00	0.00 ~ 4.04	166.24	3mを超える	0.00 ~ 2.64	4.38	23.46	100kN/m ² を超える	1.00	11.15 ~ 56.93	166.24	3mを超える	25.00 ~ 56.93	4.38	23.46
	それ以外	1.00	4.04 ~ 11.83	100.00	それ以外	2.64 ~ 11.83	3.00	16.05	それ以外	1.00	5.00 ~ 11.15	100.00	それ以外	5.00 ~ 25.00	3.00	16.05
7	100kN/m ² を超える	1.00	0.00 ~ 3.94	164.36	3mを超える	0.00 ~ 2.39	4.16	22.25	100kN/m ² を超える	1.00	10.60 ~ 54.96	164.36	3mを超える	25.00 ~ 54.96	4.16	22.25
	それ以外	1.00	3.94 ~ 11.73	100.00	それ以外	2.39 ~ 11.73	3.00	16.05	それ以外	1.00	5.00 ~ 10.60	100.00	それ以外	5.00 ~ 25.00	3.00	16.05
8	100kN/m ² を超える	1.00	0.00 ~ 3.94	164.37	3mを超える	0.00 ~ 2.41	4.17	22.32	100kN/m ² を超える	1.00	10.62 ~ 52.98	164.37	3mを超える	25.00 ~ 52.98	4.17	22.32
	それ以外	1.00	3.94 ~ 11.73	100.00	それ以外	2.41 ~ 11.73	3.00	16.05	それ以外	1.00	5.00 ~ 10.62	100.00	それ以外	5.00 ~ 25.00	3.00	16.05
9	100kN/m ² を超える	1.00	0.00 ~ 4.08	166.89	3mを超える	0.00 ~ 2.63	4.37	23.37	100kN/m ² を超える	1.00	11.09 ~ 62.47	166.89	3mを超える	25.00 ~ 62.47	4.37	23.37
	それ以外	1.00	4.08 ~ 11.86	100.00	それ以外	2.63 ~ 11.86	3.00	16.05	それ以外	1.00	5.00 ~ 11.09	100.00	それ以外	5.00 ~ 25.00	3.00	16.05
10	100kN/m ² を超える	1.00	0.00 ~ 3.88	163.18	3mを超える	0.00 ~ 2.88	4.64	24.81	100kN/m ² を超える	1.00	12.34 ~ 65.08	163.18	3mを超える	20.00 ~ 65.08	4.64	24.81
	それ以外	1.00	3.88 ~ 11.66	100.00	それ以外	2.88 ~ 11.66	3.00	16.05	それ以外	1.00	5.00 ~ 12.34	100.00	それ以外	5.00 ~ 20.00	3.00	16.05
11	100kN/m ² を超える	1.00	0.00 ~ 3.62	158.54	3mを超える	0.00 ~ 2.98	4.77	25.52	100kN/m ² を超える	1.00	13.24 ~ 60.02	158.54	3mを超える	20.00 ~ 60.02	4.77	25.52
	それ以外	1.00	3.62 ~ 11.40	100.00	それ以外	2.98 ~ 11.40	3.00	16.05	それ以外	1.00	5.00 ~ 13.24	100.00	それ以外	5.00 ~ 20.00	3.00	16.05
12	100kN/m ² を超える	1.00	0.00 ~ 3.88	163.24	3mを超える	0.00 ~ 2.84	4.59	24.56	100kN/m ² を超える	1.00	12.07 ~ 56.39	163.24	3mを超える	20.00 ~ 56.39	4.59	24.56
	それ以外	1.00	3.88 ~ 11.66	100.00	それ以外	2.84 ~ 11.66	3.00	16.05	それ以外	1.00	5.00 ~ 12.07	100.00	それ以外	5.00 ~ 20.00	3.00	16.05
13	100kN/m ² を超える	1.00	0.00 ~ 3.80	161.81	3mを超える	0.00 ~ 2.86	4.62	24.71	100kN/m ² を超える	1.00	12.24 ~ 52.68	161.81	3mを超える	20.00 ~ 52.68	4.62	24.71
	それ以外	1.00	3.80 ~ 11.59	100.00	それ以外	2.86 ~ 11.59	3.00	16.05	それ以外	1.00	5.00 ~ 12.24	100.00	それ以外	5.00 ~ 20.00	3.00	16.05
14	100kN/m ² を超える	1.00	0.00 ~ 2.87	145.49	3mを超える	0.00 ~ 1.15	3.81	20.41	100kN/m ² を超える	1.00	14.18 ~ 37.08	145.49	3mを超える	20.00 ~ 37.08	3.81	20.41
	それ以外	1.00	2.87 ~ 10.66	100.00	それ以外	1.15 ~ 10.66	3.00	16.05	それ以外	1.00	5.00 ~ 14.18	100.00	それ以外	5.00 ~ 20.00	3.00	16.05
15	100kN/m ² を超える	1.00	0.00 ~ 3.52	156.72	3mを超える	0.00 ~ 0.89	3.56	19.07	100kN/m ² を超える	1.00	11.92 ~ 37.27	156.72	3mを超える	20.00 ~ 37.27	3.56	19.07
	それ以外	1.00	3.52 ~ 11.30	100.00	それ以外	0.89 ~ 11.30	3.00	16.05	それ以外	1.00	5.00 ~ 11.92	100.00	それ以外	5.00 ~ 20.00	3.00	16.05

急傾斜地の崩壊区域調査

様式3-2 建築物に作用すると想定される衝撃に関する事項(2/2)

調査年度

平成30年度

急傾斜地の位置		箇所番号		123C1007		箇所名		南成島-5		所在地		花巻市東和町南成島2区				
横断 測線 番号	急傾斜地の下端に隣接する土地								急傾斜地内							
	土石等の移動の高さと力の大きさ				土石等の堆積高さとの大きさ				土石等の移動の高さと力の大きさ				土石等の堆積高さとの大きさ			
	区分	高さ (m)	下端からの距離 (m)	力の大きさ (kN/m ²)	区分	下端からの水平 距離(m)	高さ (m)	力の大きさ (kN/m ²)	区分	高さ (m)	上端からの比高 (m)	力の大きさ (kN/m ²)	区分	上端からの比高 (m)	高さ (m)	力の大きさ (kN/m ²)
16	100kN/m ² を超える	1.00	0.00 ~ 3.35	153.79	3mを超える	0.00 ~ 0.19	3.10	16.57	100kN/m ² を超える	1.00	10.57 ~ 36.01	153.79	3mを超える	30.00 ~ 36.01	3.10	16.57
	それ以外	1.00	3.35 ~ 11.14	100.00	それ以外	0.19 ~ 11.14	3.00	16.05	それ以外	1.00	5.00 ~ 10.57	100.00	それ以外	5.00 ~ 30.00	3.00	16.05
17	100kN/m ² を超える	1.00	0.00 ~ 3.02	147.99	3mを超える	— ~ —	—	—	100kN/m ² を超える	1.00	10.84 ~ 36.20	147.99	3mを超える	— ~ —	—	—
	それ以外	1.00	3.02 ~ 10.80	100.00	それ以外	0.00 ~ 10.80	2.99	16.02	それ以外	1.00	5.00 ~ 10.84	100.00	それ以外	5.00 ~ 36.20	2.99	16.02
18	100kN/m ² を超える	1.00	0.00 ~ 3.11	149.60	3mを超える	0.00 ~ 0.08	3.04	16.28	100kN/m ² を超える	1.00	10.68 ~ 33.56	149.60	3mを超える	30.00 ~ 33.56	3.04	16.28
	それ以外	1.00	3.11 ~ 10.90	100.00	それ以外	0.08 ~ 10.90	3.00	16.05	それ以外	1.00	5.00 ~ 10.68	100.00	それ以外	5.00 ~ 30.00	3.00	16.05
19	100kN/m ² を超える	1.00	0.00 ~ 3.11	149.60	3mを超える	0.00 ~ 0.08	3.04	16.28	100kN/m ² を超える	1.00	10.68 ~ 33.56	149.60	3mを超える	30.00 ~ 33.56	3.04	16.28
	それ以外	1.00	3.11 ~ 10.90	100.00	それ以外	0.08 ~ 10.90	3.00	16.05	それ以外	1.00	5.00 ~ 10.68	100.00	それ以外	5.00 ~ 30.00	3.00	16.05
20	100kN/m ² を超える	1.00	0.00 ~ 3.34	153.67	3mを超える	0.00 ~ 0.25	3.13	16.74	100kN/m ² を超える	1.00	10.54 ~ 33.56	153.67	3mを超える	25.00 ~ 33.56	3.13	16.74
	それ以外	1.00	3.34 ~ 11.13	100.00	それ以外	0.25 ~ 11.13	3.00	16.05	それ以外	1.00	5.00 ~ 10.54	100.00	それ以外	5.00 ~ 25.00	3.00	16.05
21	100kN/m ² を超える	1.00	0.00 ~ 3.23	151.61	3mを超える	0.00 ~ 0.16	3.08	16.48	100kN/m ² を超える	1.00	10.59 ~ 33.56	151.61	3mを超える	30.00 ~ 33.56	3.08	16.48
	それ以外	1.00	3.23 ~ 11.01	100.00	それ以外	0.16 ~ 11.01	3.00	16.05	それ以外	1.00	5.00 ~ 10.59	100.00	それ以外	5.00 ~ 30.00	3.00	16.05
22	100kN/m ² を超える	1.00	0.00 ~ 3.23	151.61	3mを超える	0.00 ~ 0.16	3.08	16.48	100kN/m ² を超える	1.00	10.59 ~ 33.56	151.61	3mを超える	30.00 ~ 33.56	3.08	16.48
	それ以外	1.00	3.23 ~ 11.01	100.00	それ以外	0.16 ~ 11.01	3.00	16.05	それ以外	1.00	5.00 ~ 10.59	100.00	それ以外	5.00 ~ 30.00	3.00	16.05
23	100kN/m ² を超える	1.00	0.00 ~ 2.83	144.81	3mを超える	— ~ —	—	—	100kN/m ² を超える	1.00	10.70 ~ 28.00	144.81	3mを超える	— ~ —	—	—
	それ以外	1.00	2.83 ~ 10.62	100.00	それ以外	0.00 ~ 10.62	2.93	15.67	それ以外	1.00	5.00 ~ 10.70	100.00	それ以外	5.00 ~ 28.00	2.93	15.67
24	100kN/m ² を超える	1.00	0.00 ~ 2.82	144.54	3mを超える	— ~ —	—	—	100kN/m ² を超える	1.00	10.72 ~ 28.00	144.54	3mを超える	— ~ —	—	—
	それ以外	1.00	2.82 ~ 10.60	100.00	それ以外	0.00 ~ 10.60	2.92	15.65	それ以外	1.00	5.00 ~ 10.72	100.00	それ以外	5.00 ~ 28.00	2.92	15.65
	100kN/m ² を超える		~		3mを超える	~			100kN/m ² を超える		~		3mを超える	~		
	それ以外		~		それ以外	~			それ以外		~		それ以外	~		
	100kN/m ² を超える		~		3mを超える	~			100kN/m ² を超える		~		3mを超える	~		
	それ以外		~		それ以外	~			それ以外		~		それ以外	~		
	100kN/m ² を超える		~		3mを超える	~			100kN/m ² を超える		~		3mを超える	~		
	それ以外		~		それ以外	~			それ以外		~		それ以外	~		
	100kN/m ² を超える		~		3mを超える	~			100kN/m ² を超える		~		3mを超える	~		
	それ以外		~		それ以外	~			それ以外		~		それ以外	~		
	100kN/m ² を超える		~		3mを超える	~			100kN/m ² を超える		~		3mを超える	~		
	それ以外		~		それ以外	~			それ以外		~		それ以外	~		