

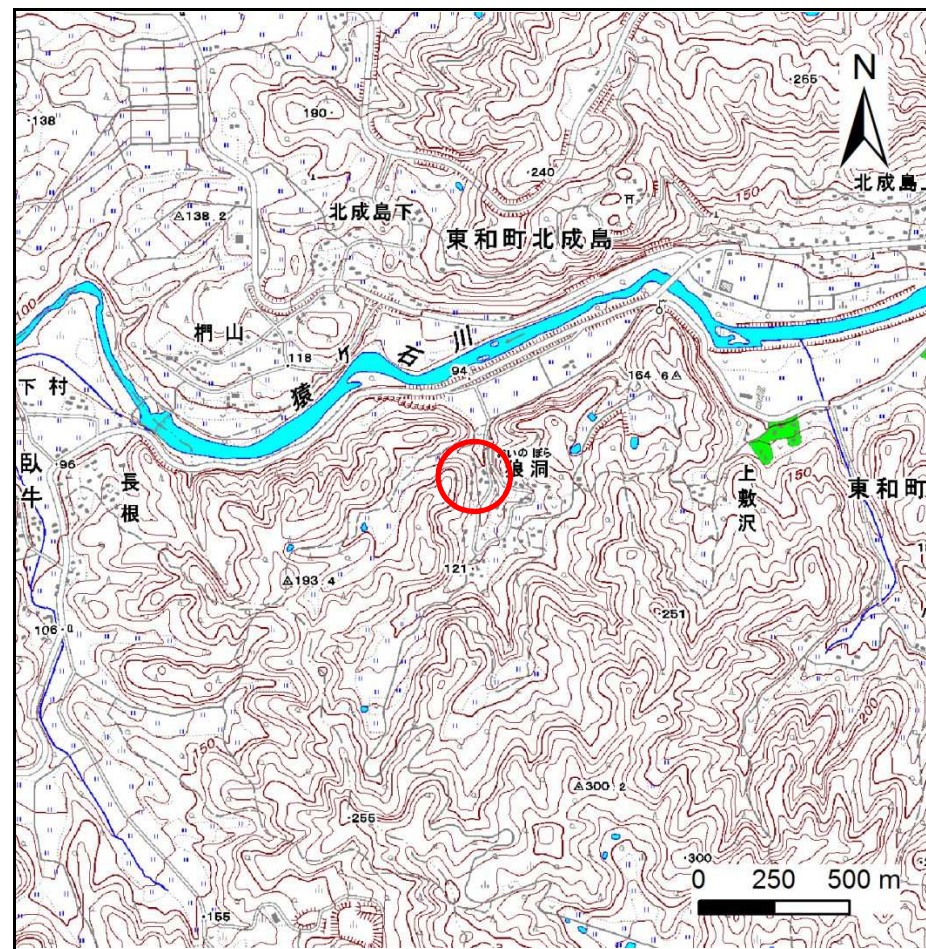
土砂災害防止に関する基礎調査(急傾斜地の崩壊)

表紙 概況、位置図

自然現象の種類	急傾斜地の崩壊
箇所番号	123B1014
箇所名	南成島
所在地	花巻市東和町南成島1区、2区
調査機関	県南広域振興局土木部花巻土木センター



位置図(S=1:200,000)



概況図(S=1:25,000)

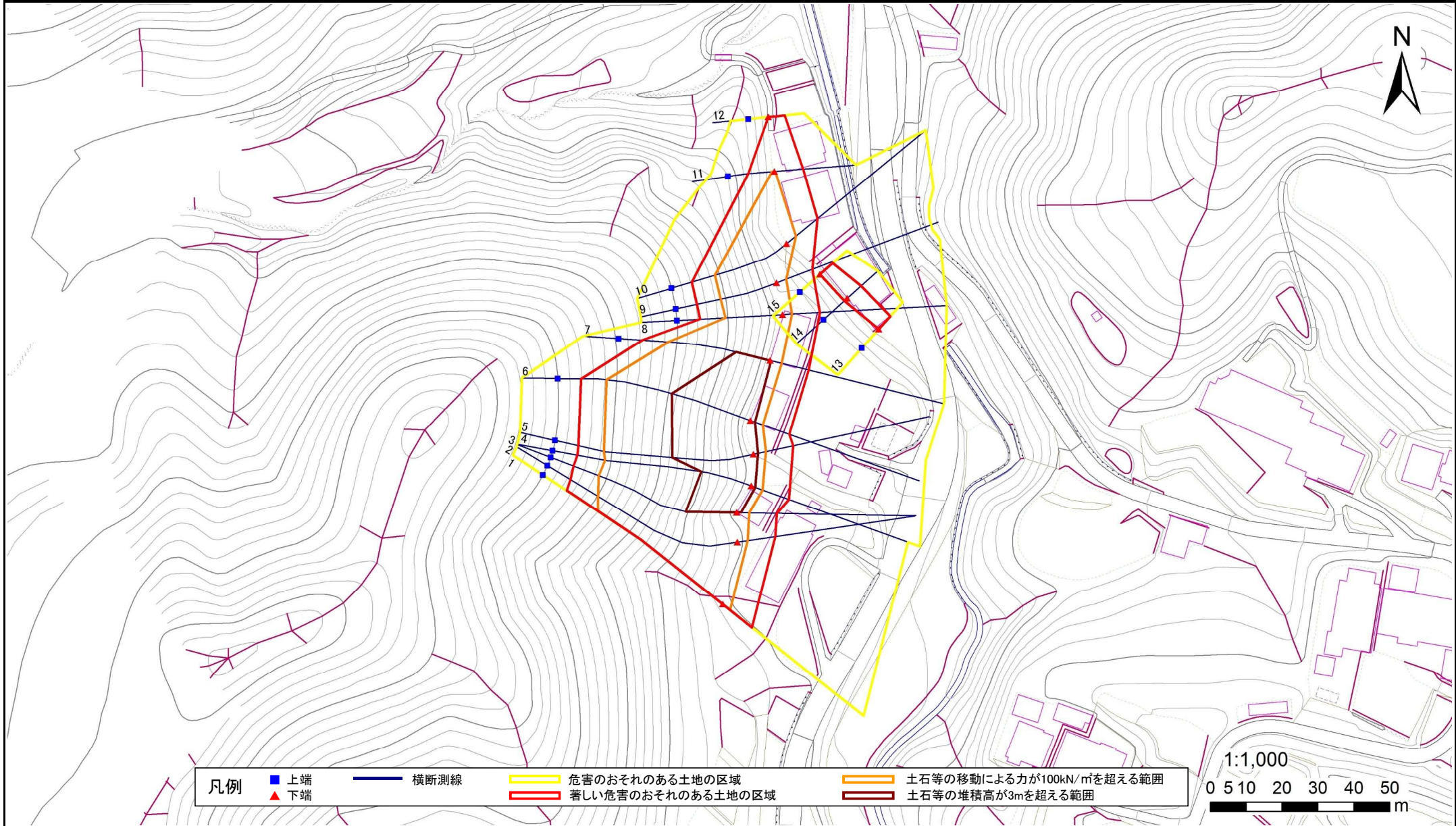
国土地理院の数値地図1:200,000(地図画像)『盛岡』及び数値地図1:25,000(地図画像)『土沢』を掲載

急傾斜地の崩壊区域調査

様式3-1 危害のおそれのある土地、著しい危害のおそれのある土地の設定図

調査年度	平成28年度
------	--------

急傾斜地の位置	箇所番号	123B1014	箇所名	南成島	所在地	花巻市東和町南成島1区、2区
---------	------	----------	-----	-----	-----	----------------

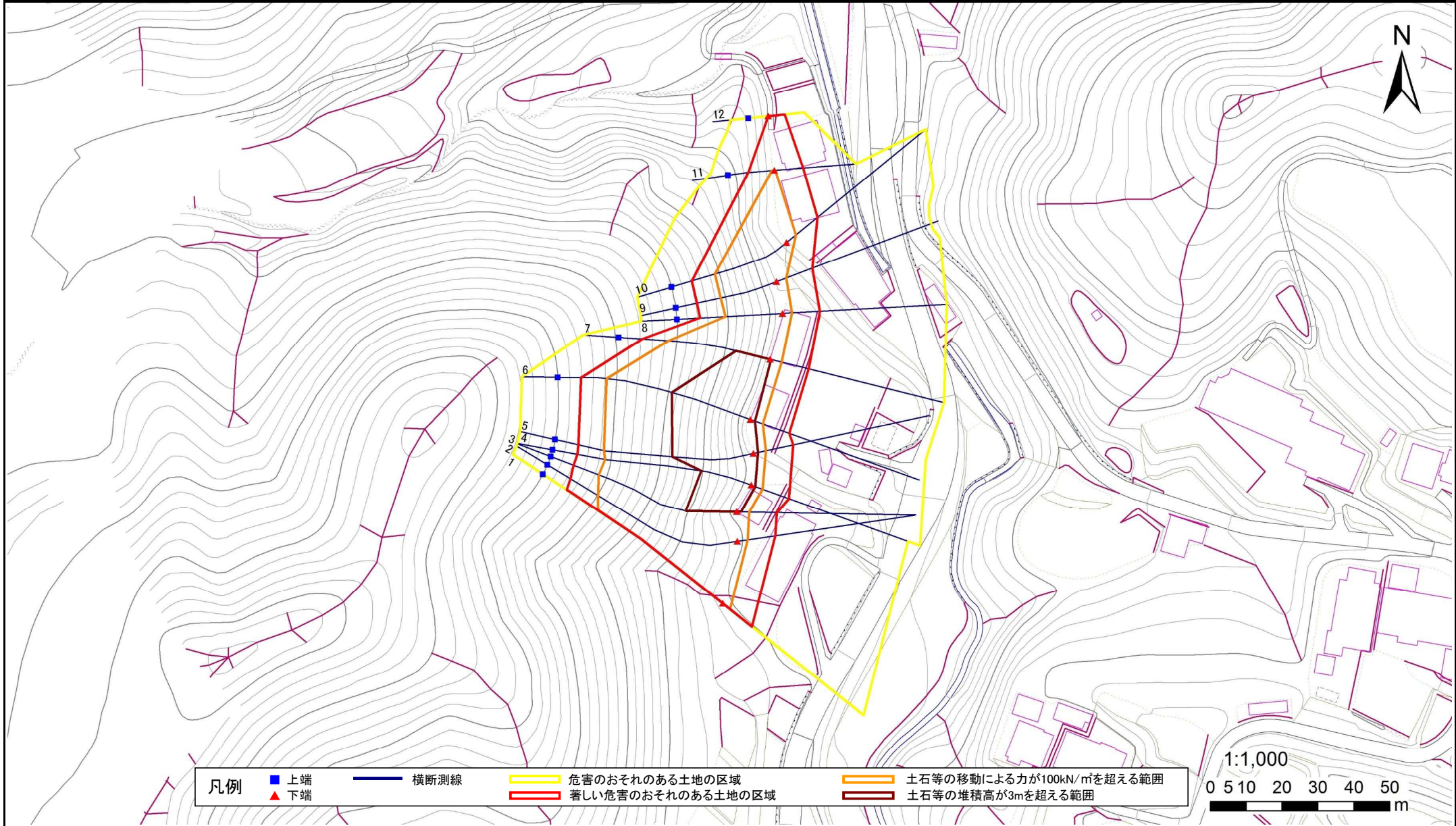


急傾斜地の崩壊区域調書

様式3-1 危害のおそれのある土地、著しい危害のおそれのある土地の設定図

調査年度	平成28年度
------	--------

急傾斜地の位置	箇所番号	123B1014	箇所名	南成島	所在地	花巻市東和町南成島1区、2区
---------	------	----------	-----	-----	-----	----------------

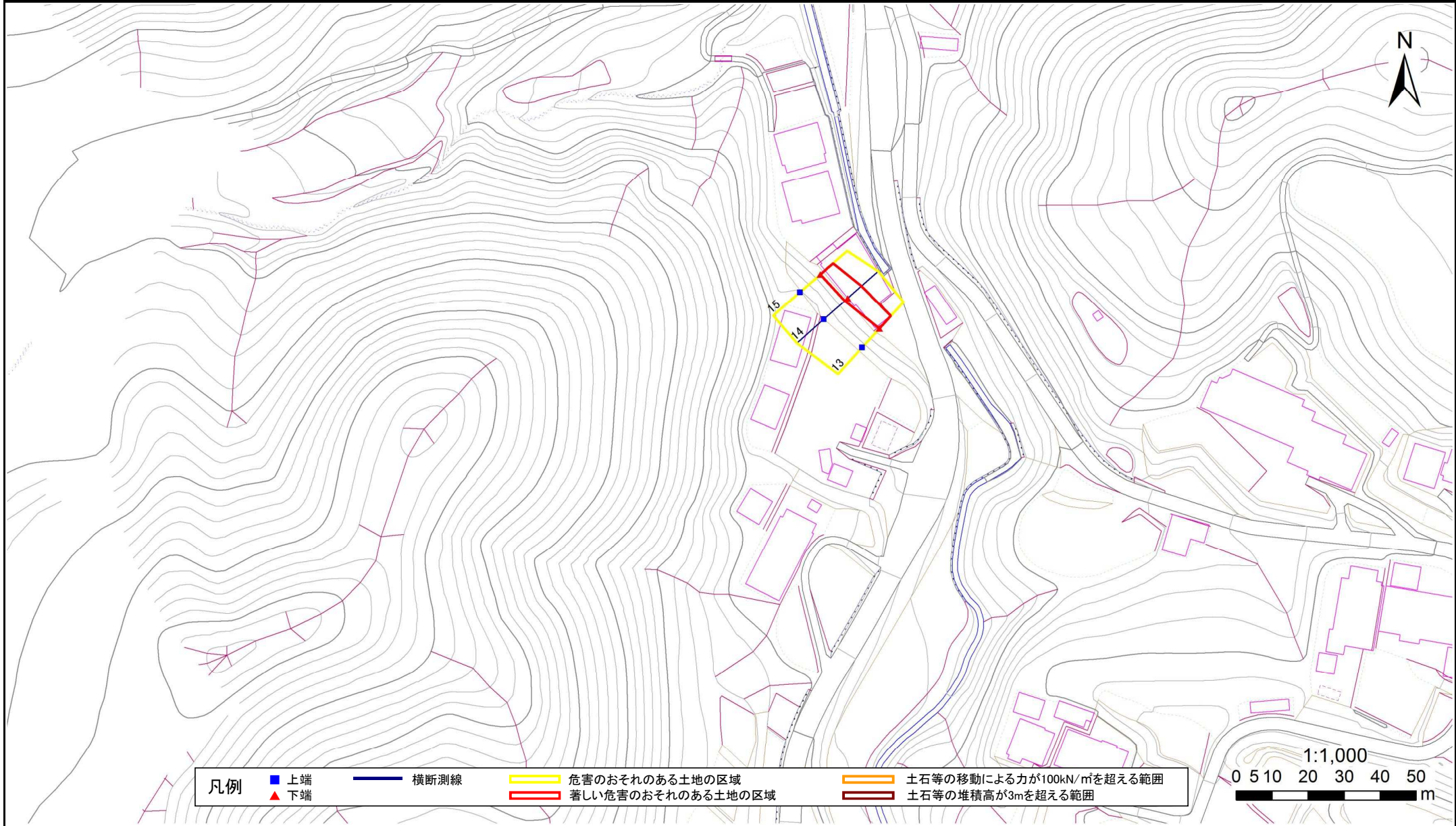


急傾斜地の崩壊区域調書

様式3-1 危害のおそれのある土地、著しい危害のおそれのある土地の設定図

調査年度	平成28年度
------	--------

急傾斜地の位置	箇所番号	123B1014	箇所名	南成島	所在地	花巻市東和町南成島1区、2区
---------	------	----------	-----	-----	-----	----------------



急傾斜地の崩壊区域調書

様式3-2 建築物に作用すると想定される衝撃に関する事項(1/1)

											調査年度		平成28年度			
急傾斜地の位置		箇所番号			箇所名			所在地		花巻市東和町南成島1区、2区						
横断 測線 番号	急傾斜地の下端に隣接する土地								急傾斜地内							
	土石等の移動の高さと力の大きさ				土石等の堆積高さと力の大きさ				土石等の移動の高さと力の大きさ				土石等の堆積高さと力の大きさ			
	区分	高さ (m)	下端からの距離 (m)	力の大きさ (kN/m ²)	区分	下端からの水平 距離(m)	高さ (m)	力の大きさ (kN/m ²)	区分	高さ (m)	上端からの比高 (m)	力の大きさ (kN/m ²)	区分	上端からの比高 (m)	高さ (m)	力の大きさ (kN/m ²)
1	100kN/m ² を超える	1.00	0.00 ~ 2.59	140.66	3mを超える	— ~ —	—	—	100kN/m ² を超える	1.00	11.47 ~ 38.75	140.66	3mを超える	— ~ —	—	—
	それ以外	1.00	2.59 ~ 10.37	100.00	それ以外	0.00 ~ 10.37	2.89	14.60	それ以外	1.00	5.00 ~ 11.47	100.00	それ以外	5.00 ~ 38.75	2.89	14.60
2	100kN/m ² を超える	1.00	0.00 ~ 2.96	146.93	3mを超える	— ~ —	—	—	100kN/m ² を超える	1.00	10.98 ~ 39.19	146.93	3mを超える	— ~ —	—	—
	それ以外	1.00	2.96 ~ 10.74	100.00	それ以外	0.00 ~ 10.74	2.96	14.98	それ以外	1.00	5.00 ~ 10.98	100.00	それ以外	5.00 ~ 39.19	2.96	14.98
3	100kN/m ² を超える	1.00	0.00 ~ 3.44	155.44	3mを超える	0.00 ~ 1.24	3.58	18.12	100kN/m ² を超える	1.00	10.57 ~ 40.46	155.44	3mを超える	30.00 ~ 40.46	3.58	18.12
	それ以外	1.00	3.44 ~ 11.23	100.00	それ以外	1.24 ~ 11.23	3.00	15.16	それ以外	1.00	5.00 ~ 10.57	100.00	それ以外	5.00 ~ 30.00	3.00	15.16
4	100kN/m ² を超える	1.00	0.00 ~ 3.34	153.59	3mを超える	0.00 ~ 1.17	3.54	17.91	100kN/m ² を超える	1.00	10.64 ~ 40.47	153.59	3mを超える	30.00 ~ 40.47	3.54	17.91
	それ以外	1.00	3.34 ~ 11.12	100.00	それ以外	1.17 ~ 11.12	3.00	15.16	それ以外	1.00	5.00 ~ 10.64	100.00	それ以外	5.00 ~ 30.00	3.00	15.16
5	100kN/m ² を超える	1.00	0.00 ~ 3.56	157.51	3mを超える	0.00 ~ 1.29	3.62	18.30	100kN/m ² を超える	1.00	10.54 ~ 42.20	157.51	3mを超える	25.00 ~ 42.20	3.62	18.30
	それ以外	1.00	3.56 ~ 11.35	100.00	それ以外	1.29 ~ 11.35	3.00	15.16	それ以外	1.00	5.00 ~ 10.54	100.00	それ以外	5.00 ~ 25.00	3.00	15.16
6	100kN/m ² を超える	1.00	0.00 ~ 3.66	159.25	3mを超える	0.00 ~ 1.36	3.66	18.52	100kN/m ² を超える	1.00	10.53 ~ 42.94	159.25	3mを超える	25.00 ~ 42.94	3.66	18.52
	それ以外	1.00	3.66 ~ 11.44	100.00	それ以外	1.36 ~ 11.44	3.00	15.16	それ以外	1.00	5.00 ~ 10.53	100.00	それ以外	5.00 ~ 25.00	3.00	15.16
7	100kN/m ² を超える	1.00	0.00 ~ 3.30	152.98	3mを超える	0.00 ~ 0.25	3.13	15.83	100kN/m ² を超える	1.00	10.54 ~ 32.42	152.98	3mを超える	25.00 ~ 32.42	3.13	15.83
	それ以外	1.00	3.30 ~ 11.09	100.00	それ以外	0.25 ~ 11.09	3.00	15.16	それ以外	1.00	5.00 ~ 10.54	100.00	それ以外	5.00 ~ 25.00	3.00	15.16
8	100kN/m ² を超える	1.00	0.00 ~ 2.69	142.36	3mを超える	— ~ —	—	—	100kN/m ² を超える	1.00	10.53 ~ 22.93	142.36	3mを超える	— ~ —	—	—
	それ以外	1.00	2.69 ~ 10.47	100.00	それ以外	0.00 ~ 10.47	2.72	13.73	それ以外	1.00	5.00 ~ 10.53	100.00	それ以外	5.00 ~ 22.93	2.72	13.73
9	100kN/m ² を超える	1.00	0.00 ~ 2.87	145.42	3mを超える	— ~ —	—	—	100kN/m ² を超える	1.00	10.61 ~ 24.06	145.42	3mを超える	— ~ —	—	—
	それ以外	1.00	2.87 ~ 10.65	100.00	それ以外	0.00 ~ 10.65	2.79	14.09	それ以外	1.00	5.00 ~ 10.61	100.00	それ以外	5.00 ~ 24.06	2.79	14.09
10	100kN/m ² を超える	1.00	0.00 ~ 3.32	153.31	3mを超える	0.00 ~ 0.30	3.17	16.03	100kN/m ² を超える	1.00	10.67 ~ 29.42	153.31	3mを超える	25.00 ~ 29.42	3.17	16.03
	それ以外	1.00	3.32 ~ 11.11	100.00	それ以外	0.30 ~ 11.11	3.00	15.16	それ以外	1.00	5.00 ~ 10.67	100.00	それ以外	5.00 ~ 25.00	3.00	15.16
11	100kN/m ² を超える	1.00	0.00 ~ 0.24	103.59	3mを超える	— ~ —	—	—	100kN/m ² を超える	1.00	10.77 ~ 11.42	103.59	3mを超える	— ~ —	—	—
	それ以外	1.00	0.24 ~ 8.03	100.00	それ以外	0.00 ~ 8.03	2.30	11.63	それ以外	1.00	5.00 ~ 10.77	100.00	それ以外	5.00 ~ 11.42	2.30	11.63
12	100kN/m ² を超える	—	— ~ —	—	3mを超える	— ~ —	—	—	100kN/m ² を超える	—	— ~ —	—	3mを超える	— ~ —	—	—
	それ以外	1.00	0.00 ~ 4.59	57.21	それ以外	0.00 ~ 4.59	1.88	9.51	それ以外	1.00	5.00 ~ 5.00	57.21	それ以外	5.00 ~ 5.00	1.88	9.51
13	100kN/m ² を超える	—	— ~ —	—	3mを超える	— ~ —	—	—	100kN/m ² を超える	—	— ~ —	—	3mを超える	— ~ —	—	—
	それ以外	1.00	0.00 ~ 4.77	59.46	それ以外	0.00 ~ 0.00	1.70	8.61	それ以外	1.00	5.00 ~ 5.00	59.46	それ以外	5.00 ~ 5.00	1.70	8.61
14	100kN/m ² を超える	—	— ~ —	—	3mを超える	— ~ —	—	—	100kN/m ² を超える	—	— ~ —	—	3mを超える	— ~ —	—	—
	それ以外	1.00	0.00 ~ 5.17	64.41	それ以外	0.00 ~ 0.00	1.63	8.26	それ以外	1.00	5.00 ~ 5.68	64.41	それ以外	5.00 ~ 5.68	1.63	8.26
15	100kN/m ² を超える	—	— ~ —	—	3mを超える	— ~ —	—	—	100kN/m ² を超える	—	— ~ —	—	3mを超える	— ~ —	—	—
	それ以外	1.00	0.00 ~ 4.74	59.10	それ以外	0.00 ~ 0.00	1.66	8.41	それ以外	1.00	5.00 ~ 5.00	59.10	それ以外	5.00 ~ 5.00	1.66	8.41