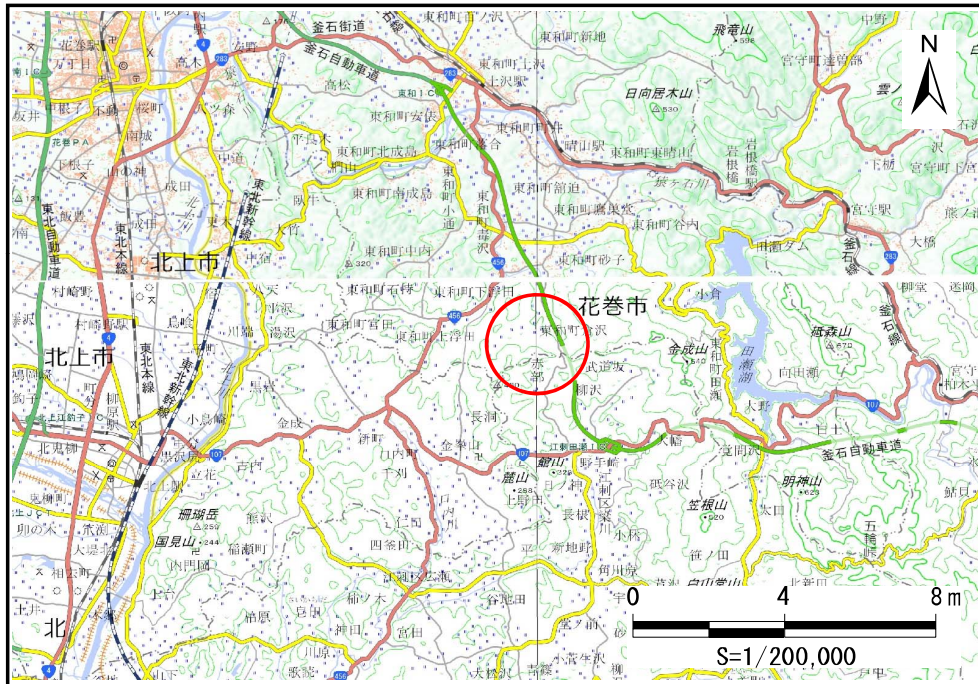


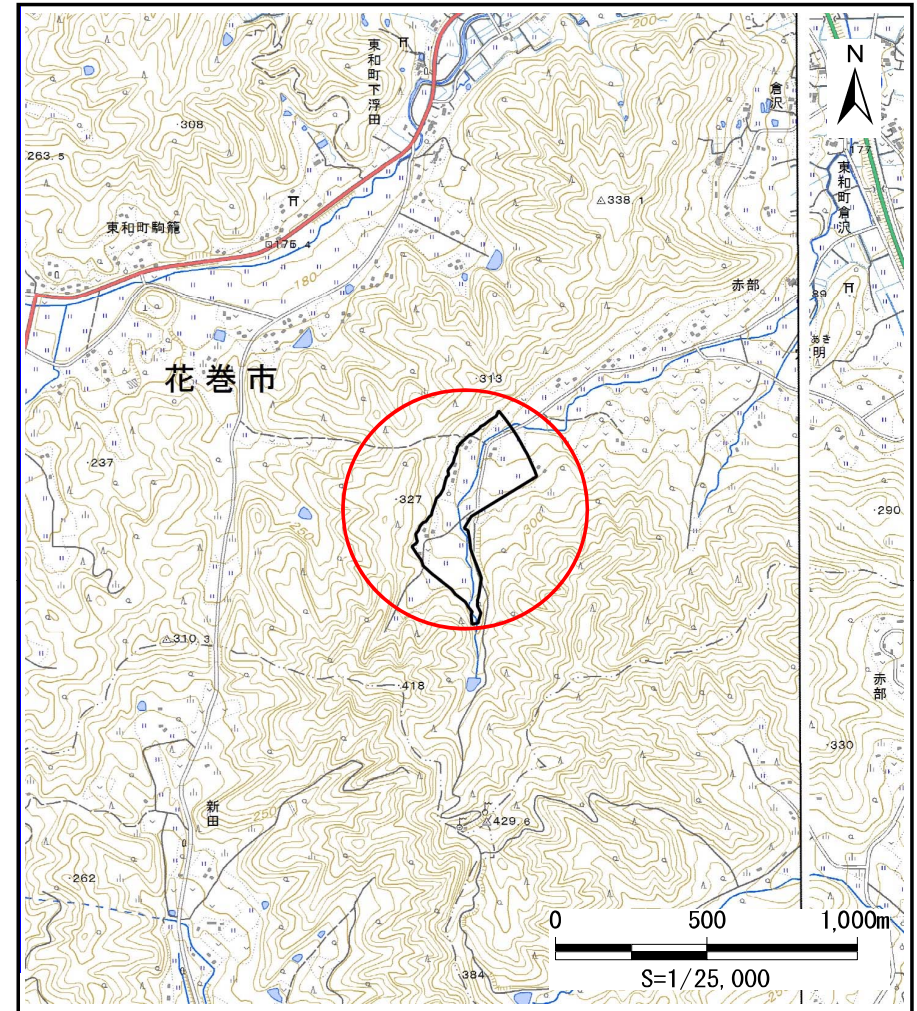
土砂災害防止に関する基礎調査(土石流)

表紙 位置,位置図

自然現象の種類	土石流
溪流番号	J134106
水系名	北上川
河川名	毒沢川
溪流名	赤部の沢2
所在地	花巻市東和町倉沢7区
調査機関	県南広域振興局土木部花巻土木センター



位置図(S=1:200,000)



概況図(S=1:25,000)

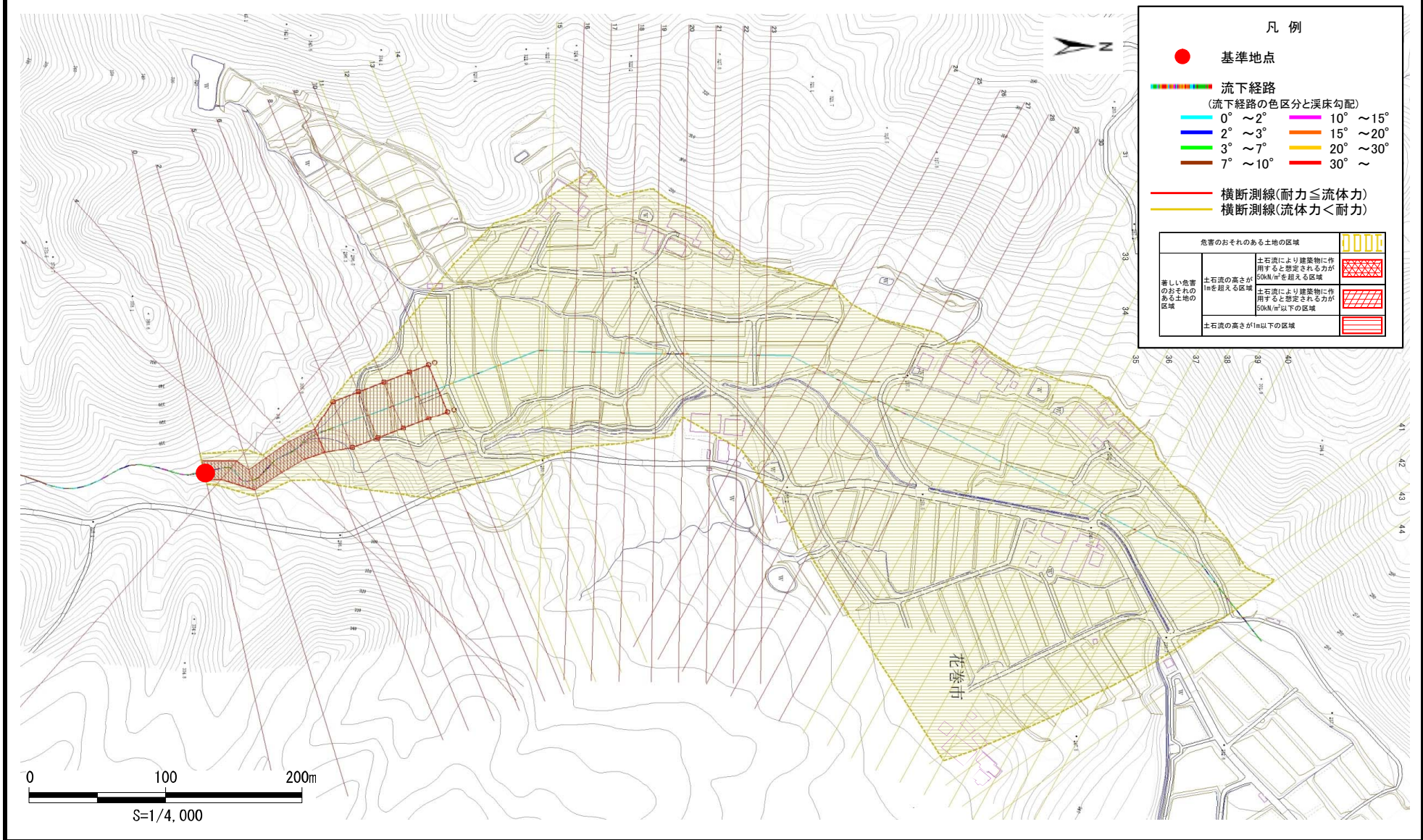
国土地理院の数値地図200000(地図画像)『5841、5941』及び数値地図25000(地図画像)『584171、584172』を掲載

土石流区域調査

様式3-1 危害のおそれのある土地、著しい危害のおそれのある土地の設定図

調査年度	平成30年度
所在地	花巻市東和町倉沢7区

溪流の位置	溪流番号	J134106	溪流名	赤部の沢2	所在地	花巻市東和町倉沢7区
-------	------	---------	-----	-------	-----	------------



凡例

- 基準地点
- 流下経路 (流下経路の色区分と溪床勾配)

0° ~ 2°	10° ~ 15°
2° ~ 3°	15° ~ 20°
3° ~ 7°	20° ~ 30°
7° ~ 10°	30° ~
- 横断測線(耐力 ≤ 流体力)
- 横断測線(流体力 < 耐力)

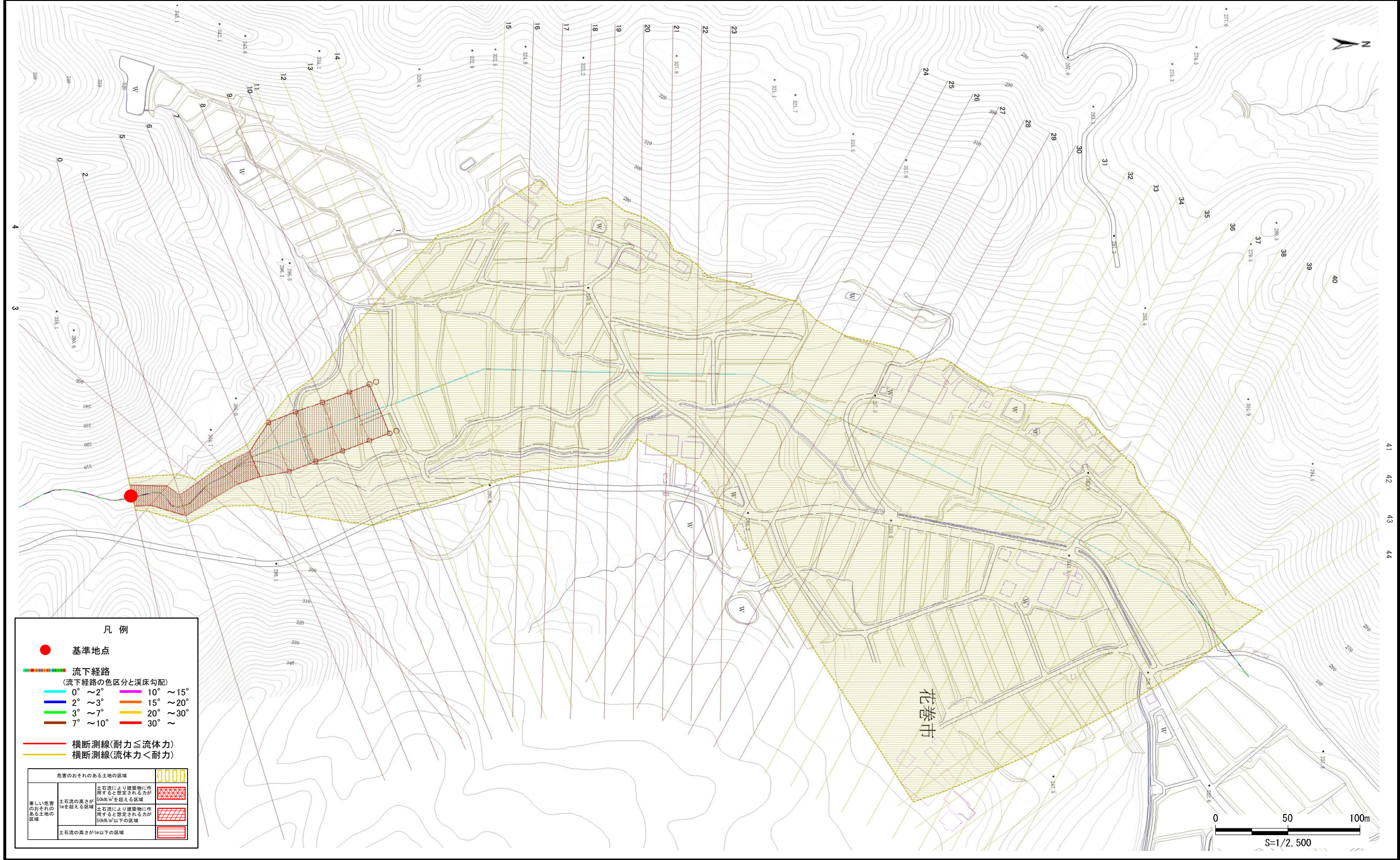
危険のおそれのある土地の区域	
著しい危害のおそれのある土地の区域	
土石流の高さが1mを超える区域	
土石流の高さが1m以下の区域	

土石流区域調査

様式3-1 危害のおそれのある土地、著しい危害のおそれのある土地の設定図

調査年度 平成30年度

溪流の位置	溪流番号	J134106	溪流名	赤部の沢2	所在地	花巻市東和町倉沢7区
-------	------	---------	-----	-------	-----	------------



土石流区域調査

様式3-2 建築物に作用すると想定される衝撃に関する事項

調査年度	平成30年度
------	--------

溪流の位置	溪流番号	J134106	溪流名	赤部の沢2	所在地	花巻市東和町倉沢7区
-------	------	---------	-----	-------	-----	------------

横断測線番号	土石流の高さh(m)	土石流の流体力Fd(kN/m ²)	建築物の耐力P2(kN/m ²)	横断測線番号	土石流の高さh(m)	土石流の流体力Fd(kN/m ²)	建築物の耐力P2(kN/m ²)
No.0	1.52	32.27	5.68	No.27	0.87	9.14	8.55
No.1	1.38	24.96	6.04	No.28	0.87	9.12	8.54
No.2	1.51	23.41	5.69	No.29	0.83	9.88	8.83
No.3	1.50	22.13	5.73	No.30	0.92	8.17	8.17
No.4	1.44	18.78	5.87	No.31	0.92	8.10	8.14
No.5	1.37	17.40	6.07	No.32	0.92	8.10	8.14
No.6	0.91	9.20	8.22	No.33	0.95	7.54	7.96
No.7	0.92	8.61	8.14	No.34	0.94	7.68	8.02
No.8	0.91	8.91	8.25	No.35	0.98	6.72	7.78
No.9	0.90	9.00	8.29	No.36	0.95	7.15	7.98
No.10	0.93	8.06	8.06	No.37	0.88	8.22	8.43
No.11	0.94	7.80	8.01	No.38	0.92	7.51	8.13
No.12	0.92	8.12	8.14	No.39	0.93	7.34	8.06
No.13	0.93	7.99	8.09	No.40	0.92	7.59	8.17
No.14	0.94	7.76	8.00	No.41	0.99	6.34	7.68
No.15	0.92	8.15	8.16	No.42	1.00	6.27	7.67
No.16	0.90	8.46	8.29	No.43	1.10	4.58	7.09
No.17	0.86	9.38	8.64	No.44	1.02	5.37	7.53
No.18	0.84	9.75	8.78				
No.19	0.89	8.76	8.40				
No.20	0.85	9.61	8.73				
No.21	0.84	9.65	8.74				
No.22	0.87	9.05	8.51				
No.23	0.83	9.99	8.86				
No.24	0.85	9.45	8.67				
No.25	0.86	9.41	8.65				
No.26	0.84	9.71	8.76				