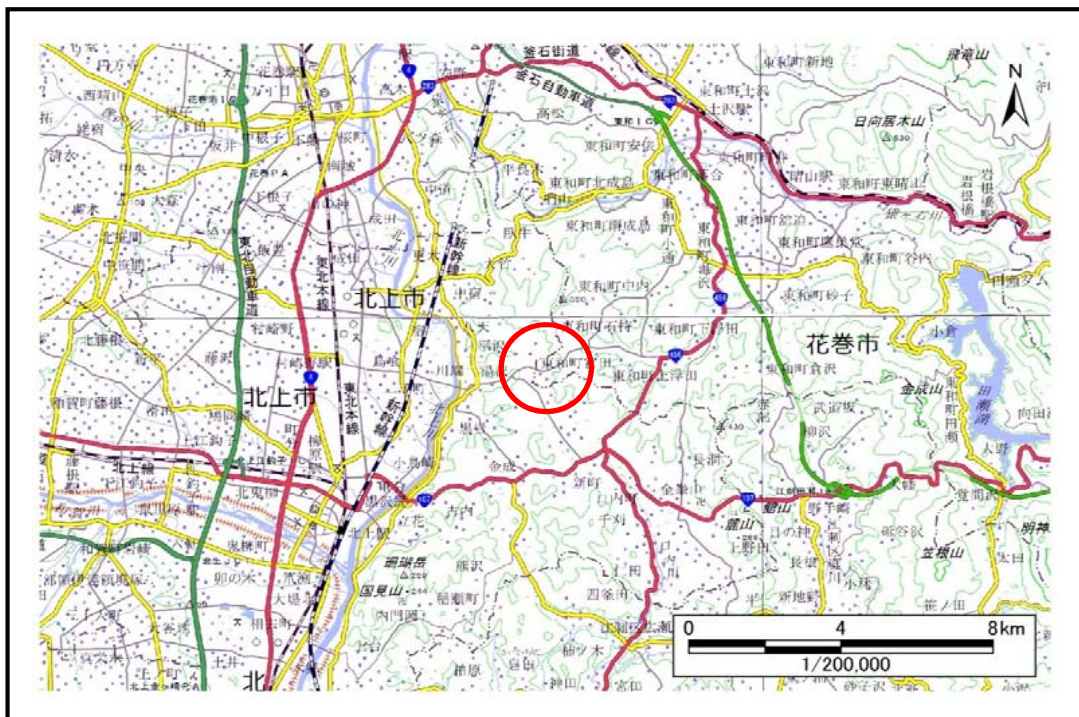


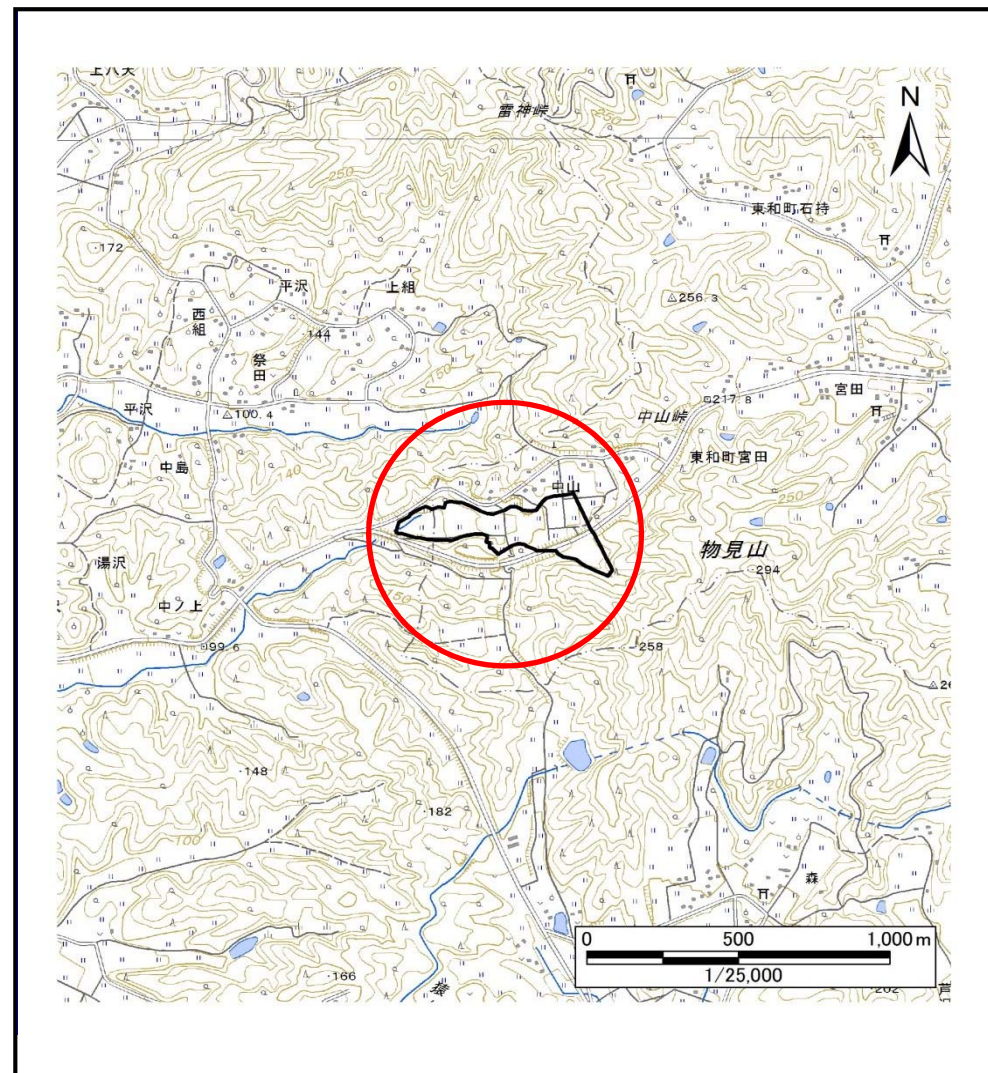
土砂災害防止に関する基礎調査(土石流)

表紙 概況,位置図

自然現象の種類	土石流
溪流番号	J134102
水系名	北上川
河川名	
溪流名	宮田の沢4
所在地	花巻市東和町宮田1区、北上市湯沢1地割
調査機関	県南広域振興局土木部花巻土木センター



概況図(S=1:200,000)

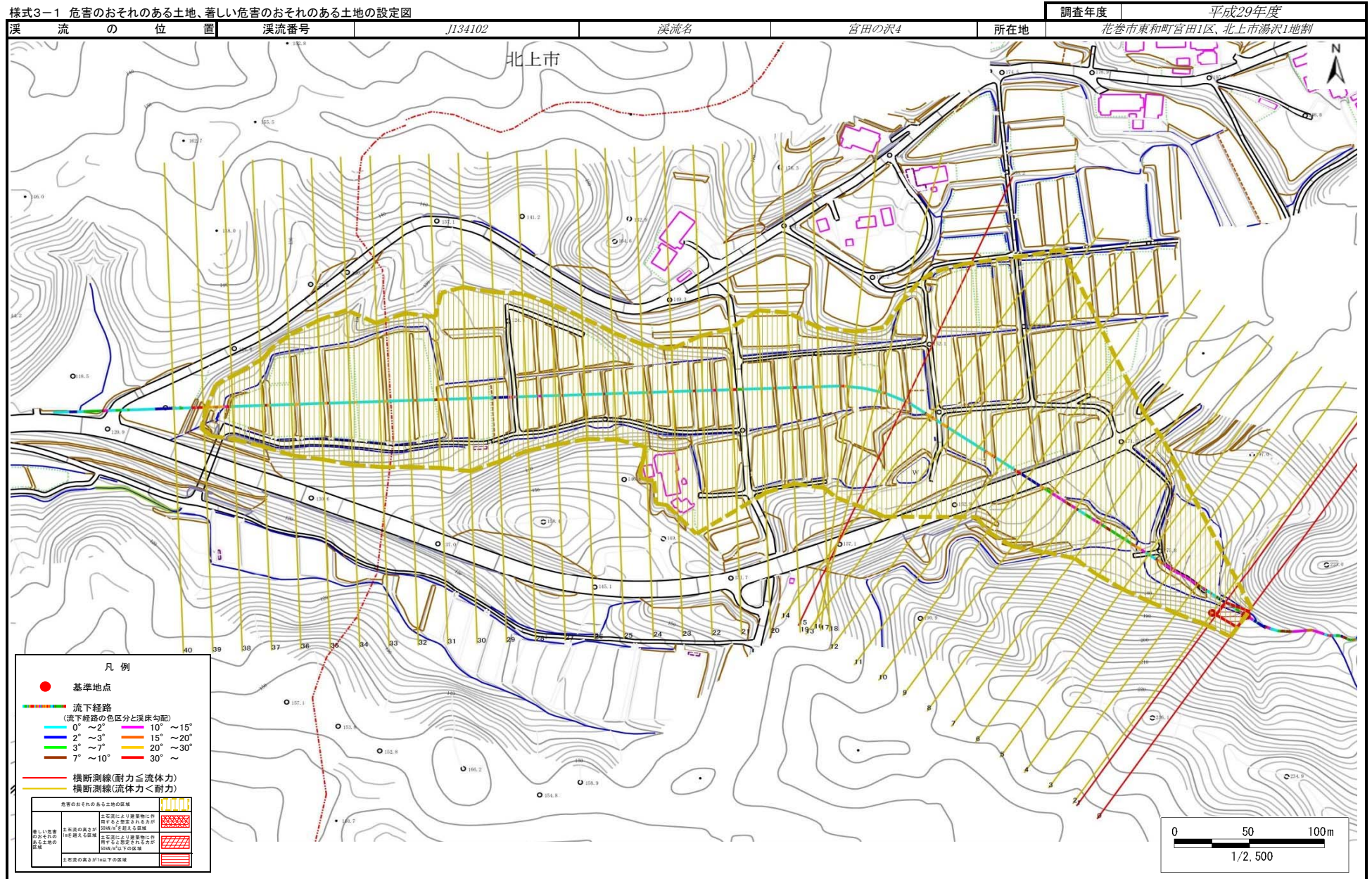


位置図(S=1:25,000)

国土地理院の電子地形図20000『一関、盛岡』及び電子地形図25000『口内、土沢』を掲載

土石流区域調査

様式3-1 危害のおそれのある土地、著しい危害のおそれのある土地の設定図



土石流区域調査

様式3-2 建築物に作用すると想定される衝撃に関する事項

調査年度	平成29年度
------	--------

溪流の位置	溪流番号	J134102	溪流名	宮田の沢4	所在地	花巻市東和町宮田1区、北上市湯沢1地割
-------	------	---------	-----	-------	-----	---------------------

横断測線番号	土石流の高さh(m)	土石流の流体力Fd(kN/m ²)	建築物の耐力P2(kN/m ²)	横断測線番号	土石流の高さh(m)	土石流の流体力Fd(kN/m ²)	建築物の耐力P2(kN/m ²)
No.0	0.76	15.04	9.56	No.27	0.58	6.86	12.11
No.1	0.87	16.73	8.56	No.28	0.60	6.40	11.75
No.2	0.56	9.30	12.34	No.29	0.60	5.94	11.65
No.3	0.56	8.64	12.38	No.30	0.59	6.10	11.79
No.4	0.56	8.71	12.42	No.31	0.58	6.35	12.01
No.5	0.56	8.68	12.41	No.32	0.59	6.08	11.78
No.6	0.56	7.80	12.39	No.33	0.60	5.91	11.65
No.7	0.56	7.78	12.39	No.34	0.61	5.32	11.48
No.8	0.56	7.74	12.39	No.35	0.61	5.37	11.52
No.9	0.56	7.44	12.38	No.36	0.61	5.42	11.57
No.10	0.57	6.40	12.29	No.37	0.61	5.24	11.45
No.11	0.52	7.50	13.19	No.38	0.62	4.89	11.32
No.12	0.50	8.05	13.62	No.39	0.72	2.87	9.96
No.13	0.51	7.75	13.39	No.40	1.27	0.79	6.39
No.14	0.51	7.81	13.43				
No.15	0.75	12.23	9.70				
No.16	0.54	8.25	12.86				
No.17	0.55	7.79	12.54				
No.18	0.54	8.05	12.72				
No.19	0.55	7.99	12.68				
No.20	0.54	8.26	12.87				
No.21	0.58	7.18	12.10				
No.22	0.59	6.85	11.85				
No.23	0.58	7.20	12.11				
No.24	0.59	6.89	11.88				
No.25	0.59	6.57	11.78				
No.26	0.60	6.41	11.75				