

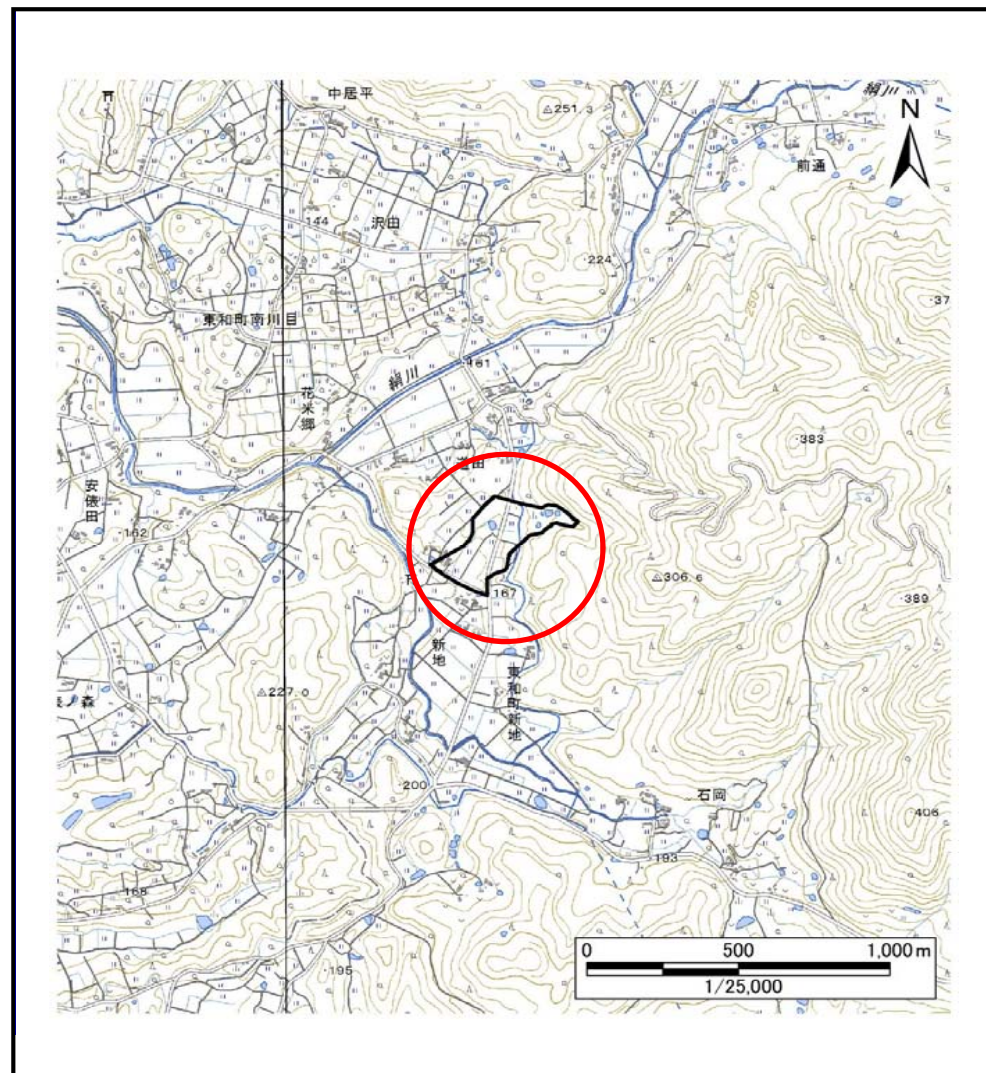
土砂災害防止に関する基礎調査(土石流)

表紙 概況,位置図

| | |
|---------|--------------------|
| 自然現象の種類 | 土石流 |
| 溪流番号 | J124202 |
| 水系名 | 北上川 |
| 河川名 | 絹川 |
| 溪流名 | 新地の沢 |
| 所在地 | 花巻市東和町新地3区、4区 |
| 調査機関 | 県南広域振興局土木部花巻土木センター |



概況図(S=1:200,000)

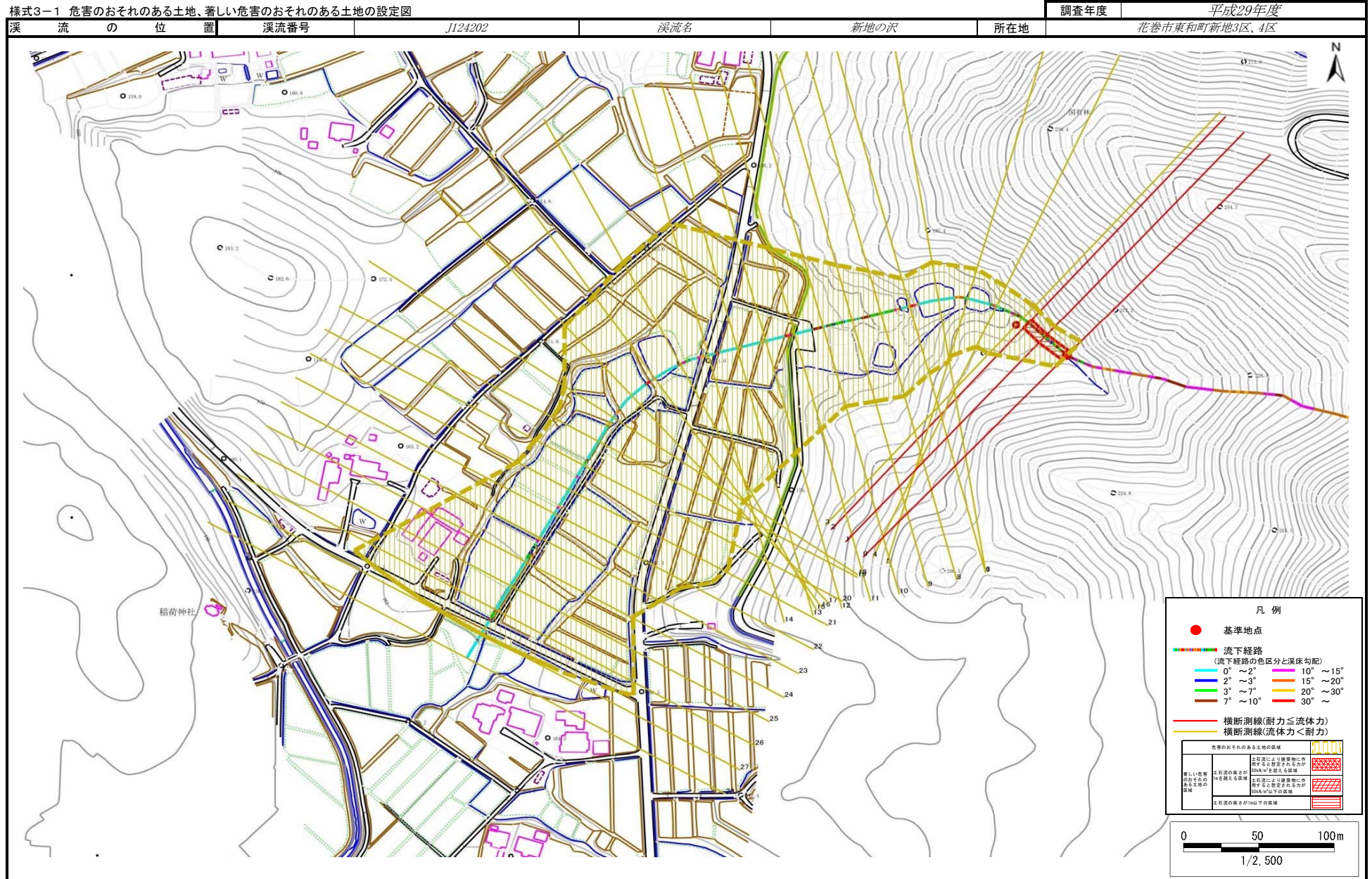


位置図(S=1:25,000)

国土地理院の電子地形図20000『一関、盛岡』及び電子地形図25000『土沢、宮守』を掲載

土石流区域調査

様式3-1 危害のおそれのある土地、著しい危害のおそれのある土地の設定図



土石流区域調査

様式3-2 建築物に作用すると想定される衝撃に関する事項

| | |
|------|--------|
| 調査年度 | 平成29年度 |
|------|--------|

| | | | | | | |
|-------|------|---------|-----|------|-----|---------------|
| 溪流の位置 | 溪流番号 | J124202 | 溪流名 | 新地の沢 | 所在地 | 花巻市東和町新地3区、4区 |
|-------|------|---------|-----|------|-----|---------------|

| 横断測線番号 | 土石流の高さh(m) | 土石流の流体力Fd(kN/m ²) | 建築物の耐力P2(kN/m ²) | 横断測線番号 | 土石流の高さh(m) | 土石流の流体力Fd(kN/m ²) | 建築物の耐力P2(kN/m ²) |
|--------|------------|-------------------------------|------------------------------|--------|------------|-------------------------------|------------------------------|
| No.0 | 0.68 | 28.81 | 10.43 | No.27 | 0.44 | 1.24 | 15.53 |
| No.1 | 0.53 | 18.43 | 12.97 | No.28 | 0.45 | 1.15 | 15.14 |
| No.2 | 0.49 | 15.55 | 13.97 | | | | |
| No.3 | 0.35 | 9.69 | 18.98 | | | | |
| No.4 | 0.32 | 7.71 | 20.71 | | | | |
| No.5 | 0.29 | 5.54 | 22.83 | | | | |
| No.6 | 0.27 | 4.44 | 23.87 | | | | |
| No.7 | 0.27 | 4.04 | 24.19 | | | | |
| No.8 | 0.27 | 3.84 | 24.33 | | | | |
| No.9 | 0.30 | 3.97 | 21.52 | | | | |
| No.10 | 0.34 | 3.54 | 19.43 | | | | |
| No.11 | 0.34 | 3.12 | 19.24 | | | | |
| No.12 | 0.34 | 3.12 | 19.26 | | | | |
| No.13 | 0.34 | 3.07 | 19.21 | | | | |
| No.14 | 0.35 | 2.97 | 19.14 | | | | |
| No.15 | 0.34 | 3.13 | 19.63 | | | | |
| No.16 | 0.35 | 2.94 | 19.12 | | | | |
| No.17 | 0.35 | 2.83 | 19.03 | | | | |
| No.18 | 0.35 | 2.64 | 18.84 | | | | |
| No.19 | 0.36 | 2.47 | 18.63 | | | | |
| No.20 | 0.36 | 2.39 | 18.53 | | | | |
| No.21 | 0.36 | 2.28 | 18.36 | | | | |
| No.22 | 0.37 | 2.07 | 17.99 | | | | |
| No.23 | 0.39 | 1.77 | 17.30 | | | | |
| No.24 | 0.39 | 1.77 | 17.29 | | | | |
| No.25 | 0.41 | 1.46 | 16.36 | | | | |
| No.26 | 0.41 | 1.44 | 16.29 | | | | |