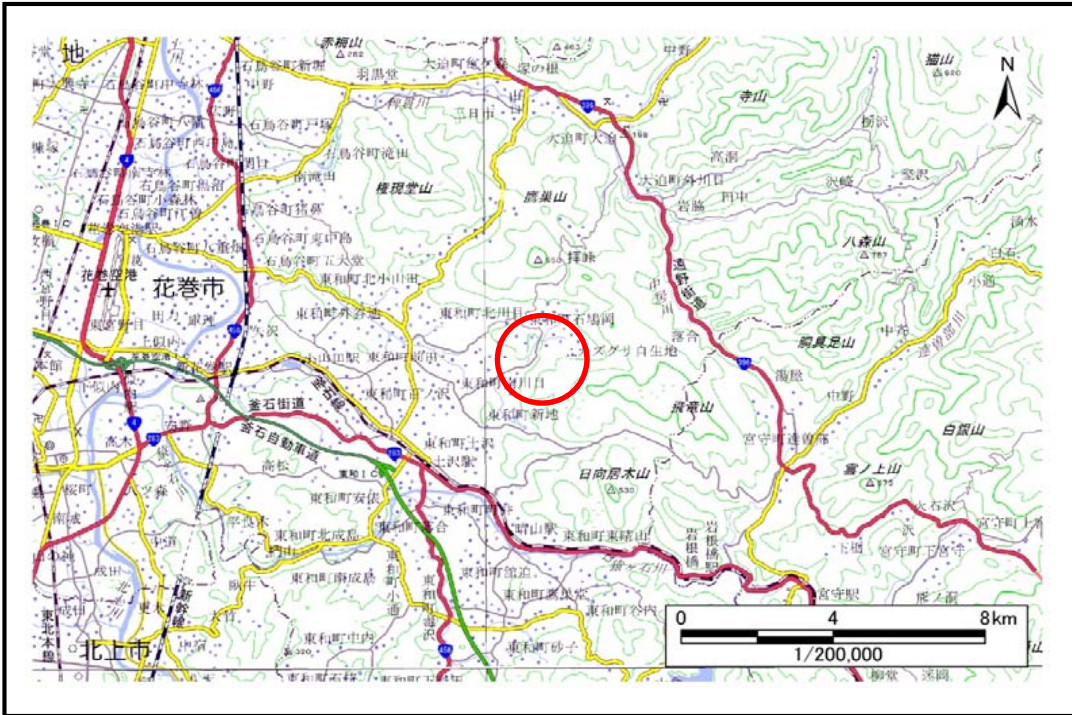


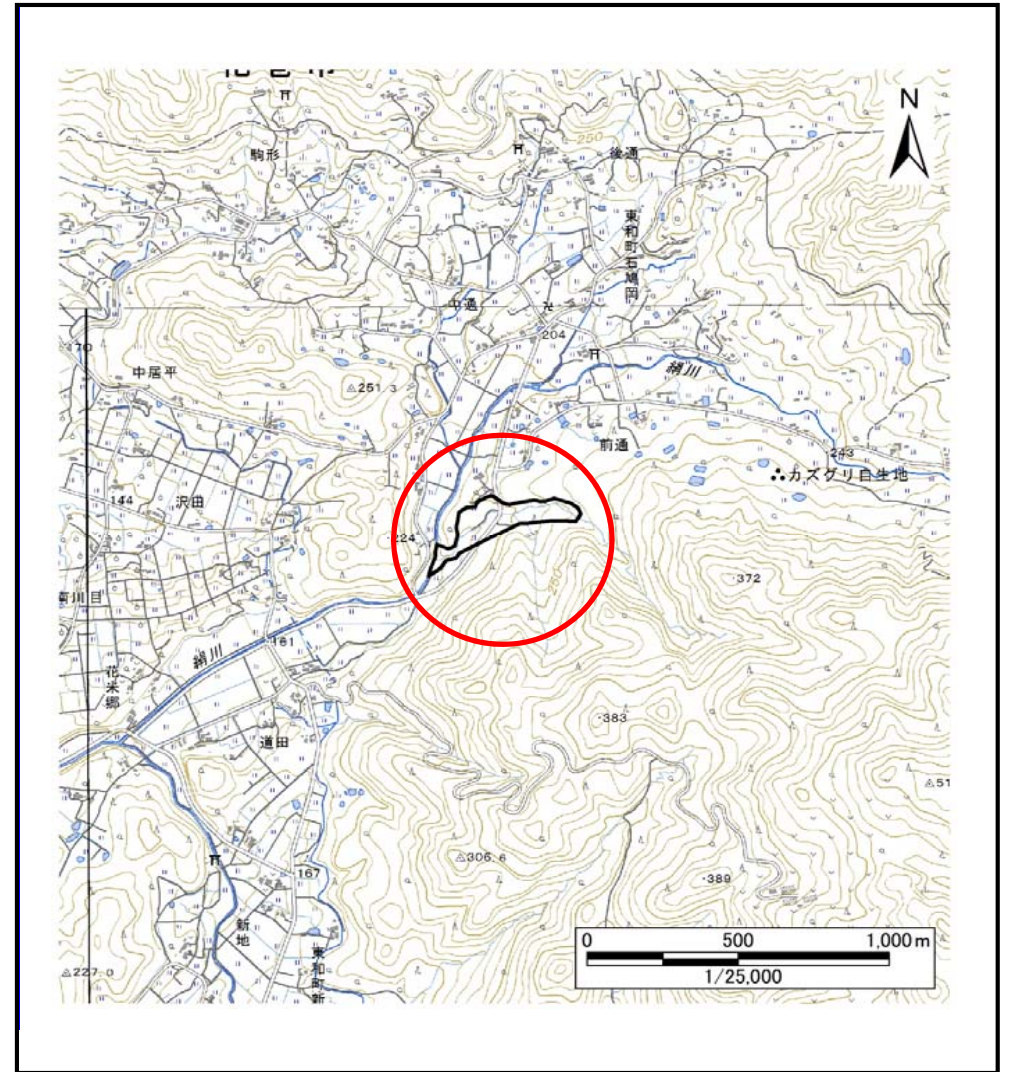
土砂災害防止に関する基礎調査(土石流)

表紙 概況,位置図

自然現象の種類	土石流
溪流番号	J124201
水系名	北上川
河川名	絹川
溪流名	前通の沢2
所在地	花巻市東和町石鳩岡8区、9区
調査機関	県南広域振興局土木部花巻土木センター



概況図(S=1:200,000)



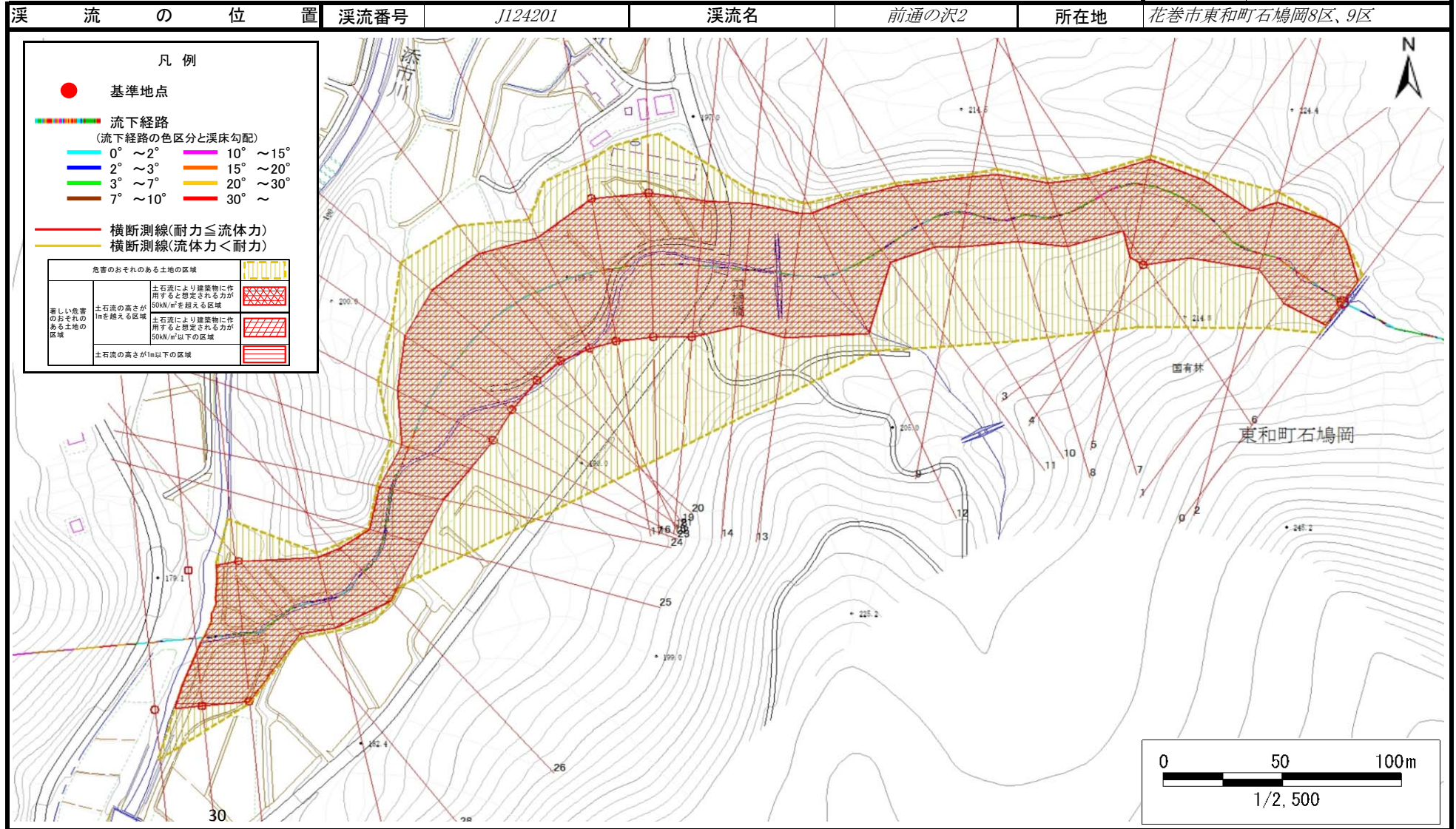
位置図(S=1:25,000)

国土地理院の電子地形図20000『一関、盛岡』及び電子地形図25000『土沢、宮守、石鳥谷、大迫』を掲載

土石流区域調査

様式3-1 危害のおそれのある土地、著しい危害のおそれのある土地の設定図

調査年度 平成29年度



土石流区域調書

様式3-2 建築物に作用すると想定される衝撃に関する事項

調査年度 平成29年度

溪流の位置	溪流番号	J124201	溪流名	前通の沢2	所在地	花巻市東和町石鳩岡8区、9区
-------	------	---------	-----	-------	-----	----------------

横断測線番号	土石流の高さh(m)	土石流の流体力Fd(kN/m ²)	建築物の耐力P2(kN/m ²)	横断測線番号	土石流の高さh(m)	土石流の流体力Fd(kN/m ²)	建築物の耐力P2(kN/m ²)
No.0	2.17	54.98	4.73	No.27	1.81	18.80	5.13
No.1	1.52	27.81	5.67	No.28	1.26	11.36	6.44
No.2	1.82	37.56	5.12	No.29	1.27	11.24	6.41
No.3	1.76	34.31	5.22	No.30	1.26	11.37	6.44
No.4	1.15	18.93	6.86	No.31	1.38	9.49	6.05
No.5	1.49	24.75	5.75				
No.6	1.96	36.76	4.94				
No.7	1.88	35.53	5.03				
No.8	1.82	33.86	5.12				
No.9	1.76	33.96	5.20				
No.10	1.82	32.68	5.11				
No.11	1.71	31.83	5.29				
No.12	1.27	17.22	6.38				
No.13	1.33	16.36	6.20				
No.14	1.31	17.70	6.26				
No.15	1.22	14.41	6.56				
No.16	1.25	12.90	6.47				
No.17	1.28	11.28	6.34				
No.18	1.30	10.71	6.29				
No.19	1.33	9.88	6.20				
No.20	1.35	9.35	6.13				
No.21	1.38	8.69	6.04				
No.22	1.42	7.95	5.93				
No.23	2.02	17.40	4.87				
No.24	2.14	18.97	4.76				
No.25	2.32	24.12	4.63				
No.26	1.87	18.57	5.05				