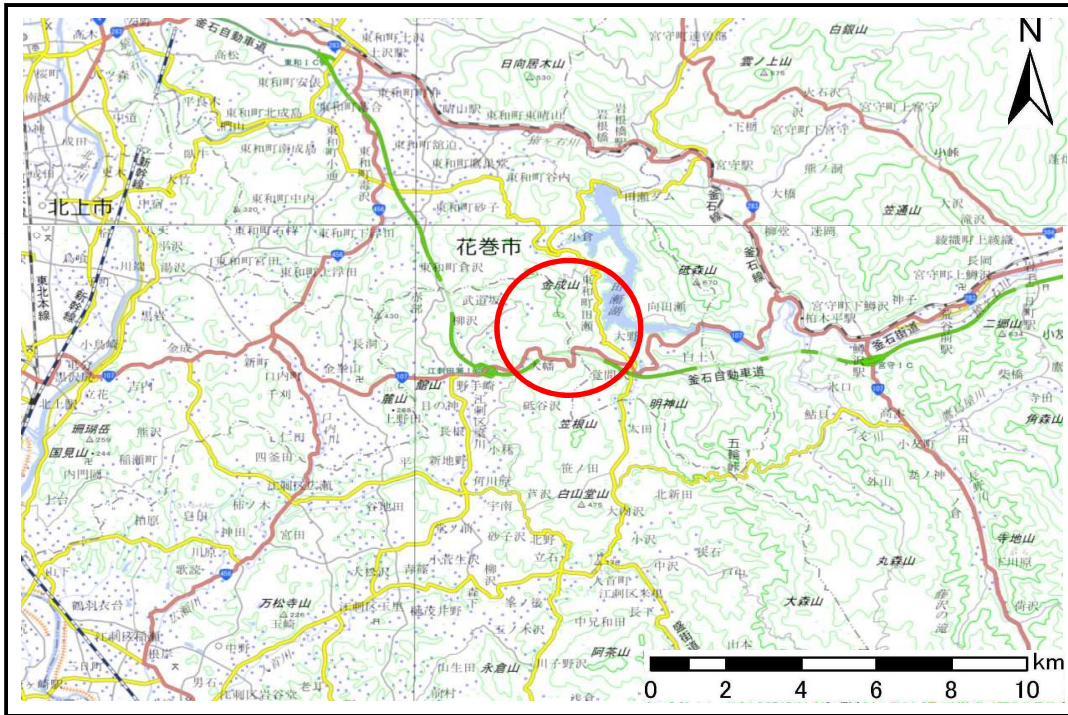


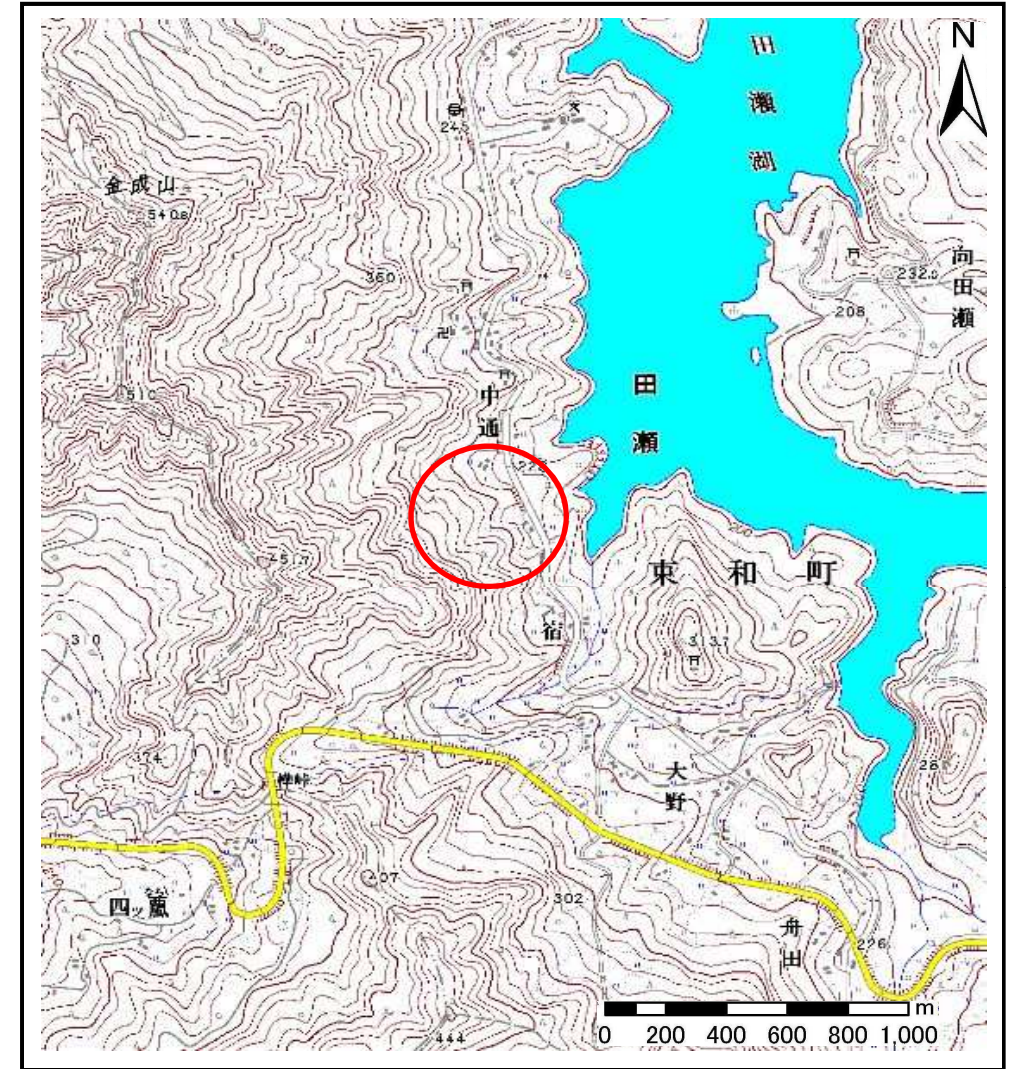
土砂災害防止に関する基礎調査(土石流)

表紙 位置,位置図

自然現象の種類	土石流
溪流番号	B135206
水系名	北上川
河川名	猿ヶ石川
溪流名	中通の沢
所在地	花巻市東和町田瀬16区、17区
調査機関	県南広域振興局土木部花巻土木センター



位置図(S=1:200,000)



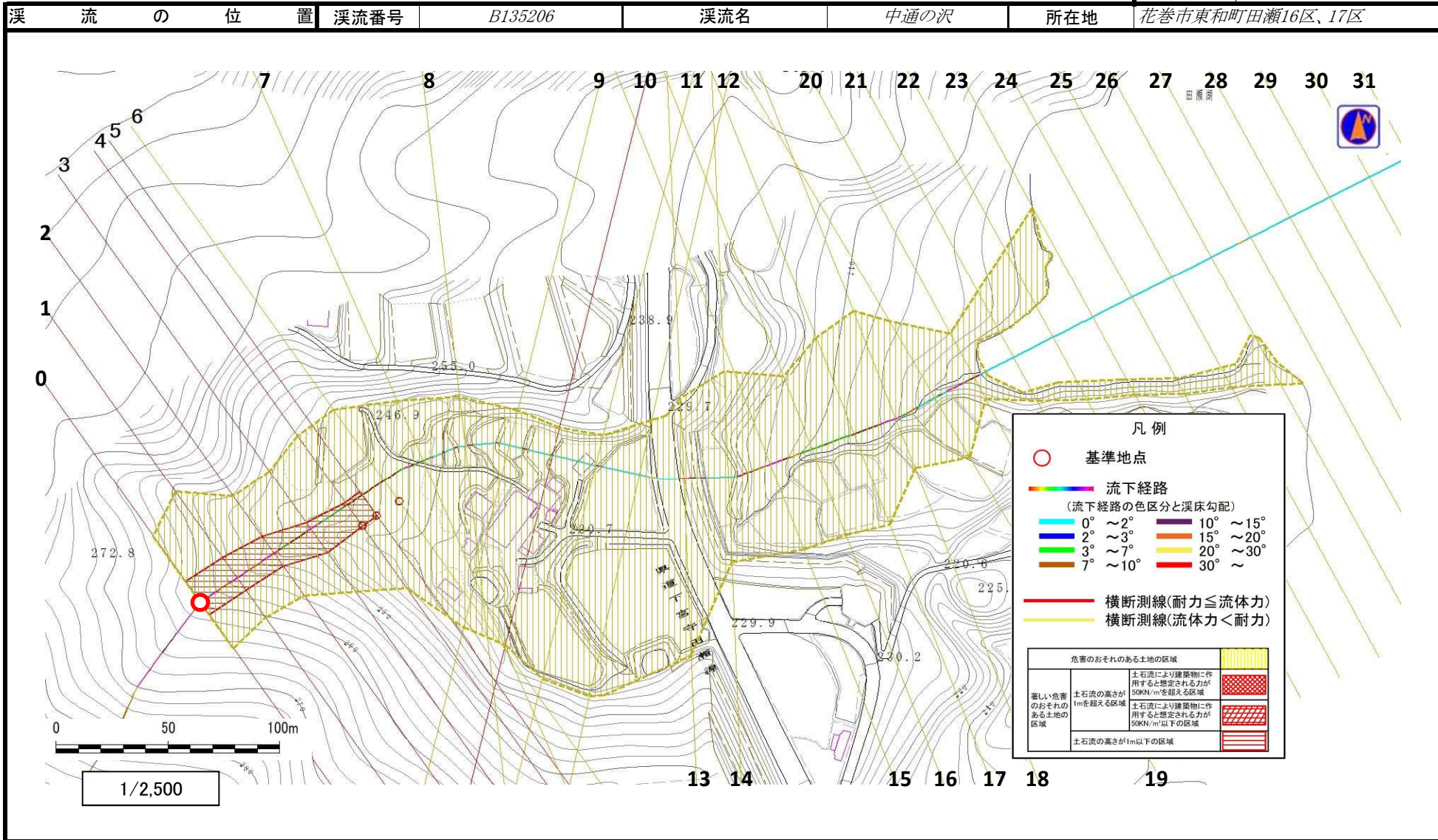
概況図(S=1:25,000)

国土地理院の数値地図1:200,000(地図画像)『盛岡、一関』及び数値地図1:25,000(地図画像)『野手崎、宮守』を掲載

土石流区域調書

様式3-1 危害のおそれのある土地、著しい危害のおそれのある土地の設定図

調査年度	平成28年度					
溪流の位置	溪流番号	B135206	溪流名	中通の沢	所在地	花巻市東和町田瀬16区、17区



土石流区域調査

様式3-2 建築物に作用すると想定される衝撃に関する事項

調査年度 平成28年度

溪流の位置	溪流番号	B135206	溪流名	中通の沢	所在地	花巻市東和町田瀬16区、17区	
横断測線番号	土石流の高さh(m)	土石流の流体力Fd(kN/m ²)	建築物の耐力P2(kN/m2)	横断測線番号	土石流の高さh(m)	土石流の流体力Fd(kN/m ²)	建築物の耐力P2(kN/m2)
No.0	0.79	34.32	9.28	No.27	0.56	2.45	12.45
No.1	0.78	33.62	9.36	No.28	0.63	1.74	11.21
No.2	0.83	36.73	8.91	No.29	0.75	1.14	9.64
No.3	0.75	31.05	9.61	No.30	0.00	0.00	0.00
No.4	0.50	15.70	13.81	No.31	0.00	0.00	0.00
No.5	0.48	14.46	14.27				
No.6	0.45	12.72	14.98				
No.7	0.42	10.36	16.03				
No.8	0.40	8.54	16.88				
No.9	0.48	10.09	14.33				
No.10	0.81	19.39	9.03				
No.11	0.46	7.81	14.83				
No.12	0.45	6.59	15.01				
No.13	0.45	5.58	15.02				
No.14	0.42	6.32	15.91				
No.15	0.40	7.02	16.69				
No.16	0.58	11.63	12.11				
No.17	0.42	7.56	16.10				
No.18	0.42	7.55	16.09				
No.19	0.42	7.36	15.90				
No.20	0.42	7.42	15.96				
No.21	0.42	7.40	15.94				
No.22	0.43	7.24	15.78				
No.23	0.43	7.06	15.60				
No.24	0.47	5.77	14.40				
No.25	0.49	4.04	13.92				
No.26	0.52	3.16	13.28				