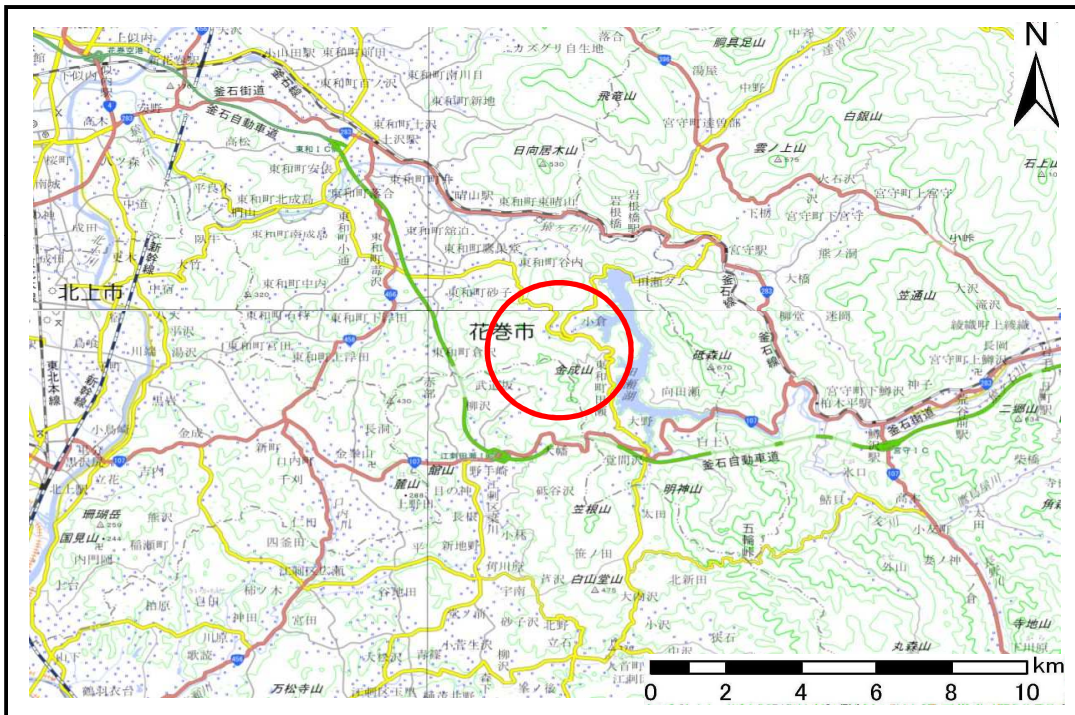


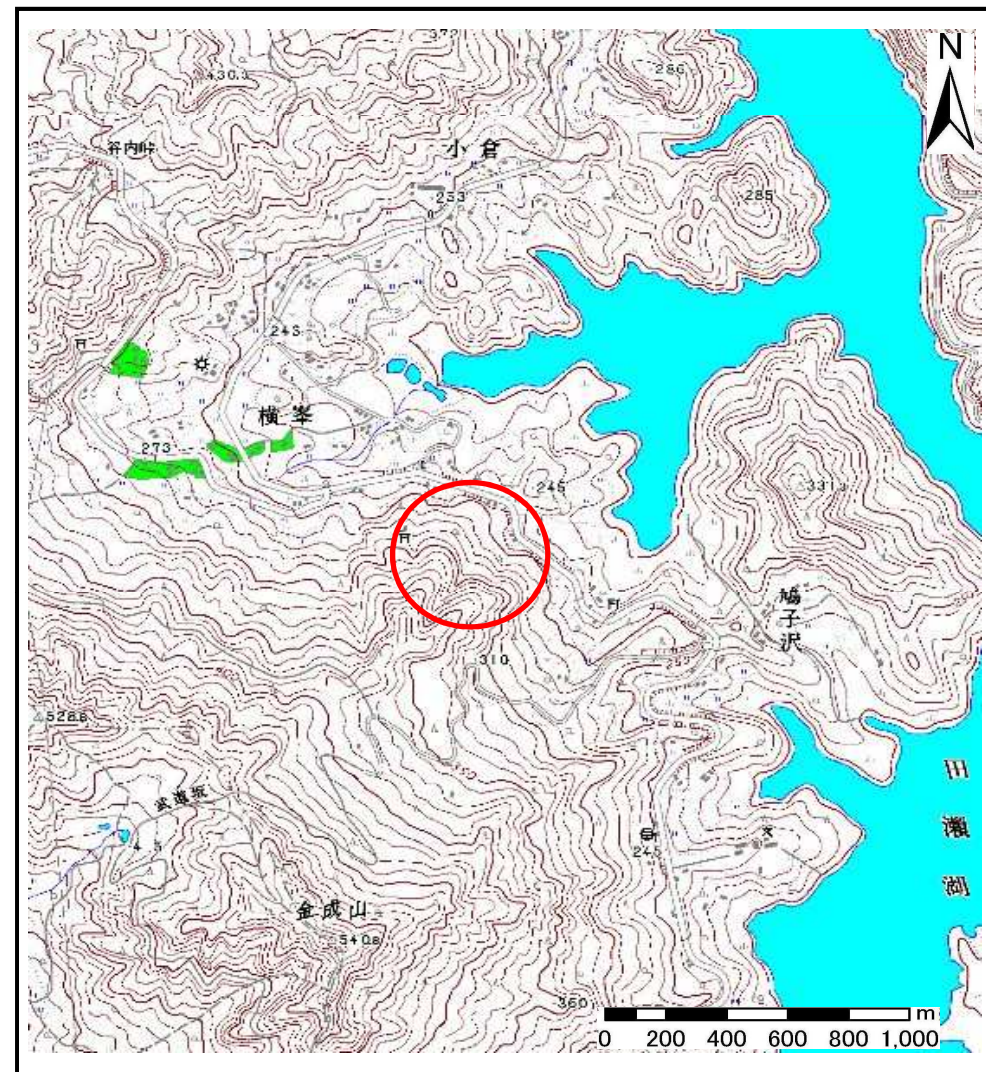
# 土砂災害防止に関する基礎調査(土石流)

表紙 位置,位置図

自然現象の種類	土石流
溪流番号	B135205
水系名	北上川
河川名	猿ヶ石川
溪流名	横峯の沢
所在地	花巻市東和町田瀬10区、11区、13区
調査機関	県南広域振興局土木部花巻土木センター



位置図(S=1:200,000)



概況図(S=1:25,000)

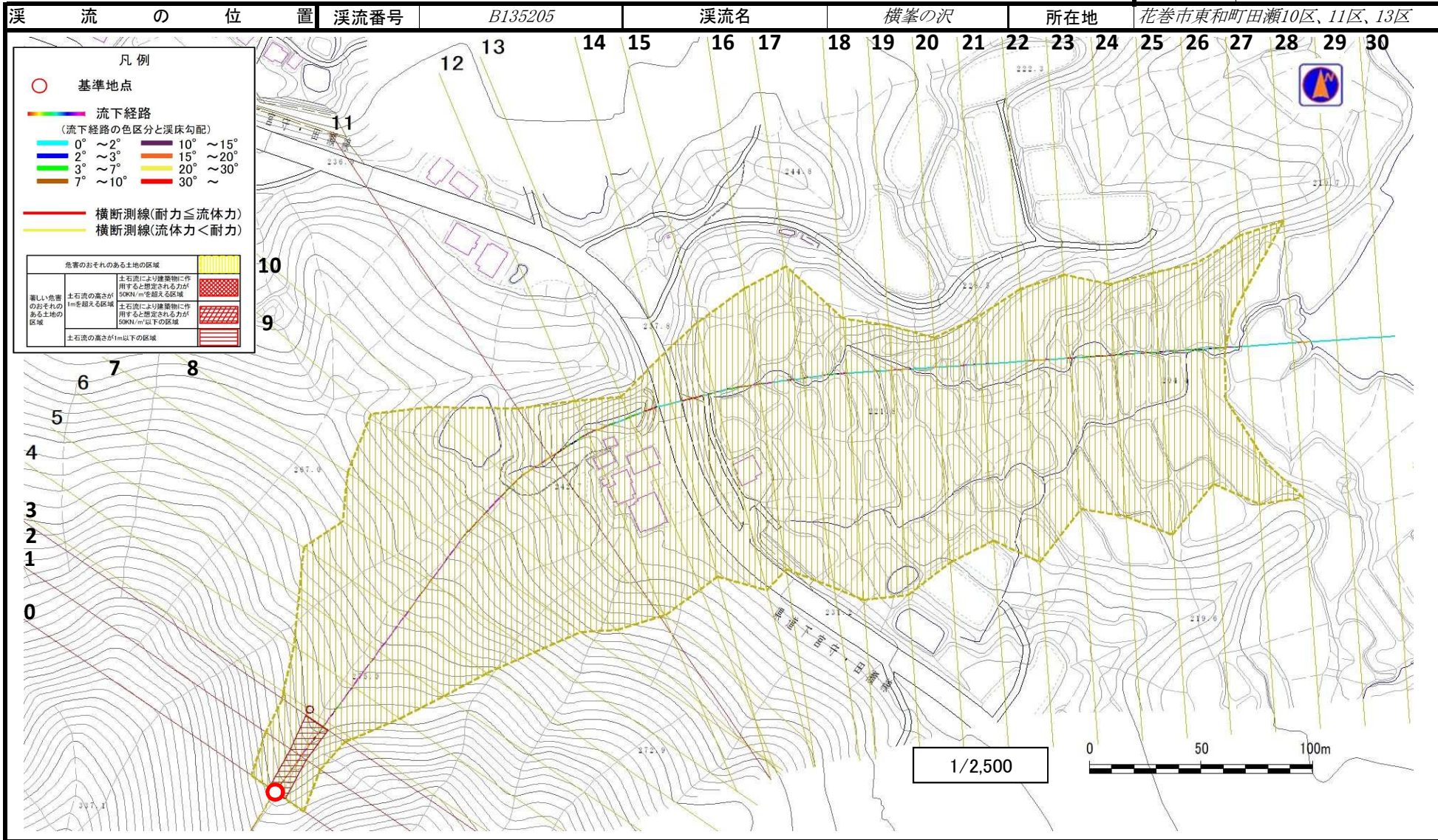
国土地理院の数値地図1:200,000(地図画像)『盛岡、一関』及び数値地図1:25,000(地図画像)『野手崎、宮守』を掲載



# 土石流区域調査

様式3-1 危害のおそれのある土地、著しい危害のおそれのある土地の設定図

調査年度	平成28年度
所在地	花巻市東和町田瀬10区、11区、13区



# 土石流区域調査

様式3-2 建築物に作用すると想定される衝撃に関する事項

調査年度 平成28年度

溪流の位置	溪流番号	B135205	溪流名	横峯の沢	所在地	花巻市東和町田瀬10区、11区、13区	
横断測線番号	土石流の高さh(m)	土石流の流体力Fd(kN/m <sup>2</sup> )	建築物の耐力P2(kN/m2)	横断測線番号	土石流の高さh(m)	土石流の流体力Fd(kN/m <sup>2</sup> )	建築物の耐力P2(kN/m2)
No.0	0.62	31.30	11.33	No.27	0.24	2.57	26.52
No.1	0.61	30.70	11.52	No.28	0.25	2.21	26.05
No.2	0.50	24.27	13.65	No.29	0.25	2.26	26.33
No.3	0.39	17.17	17.26	No.30	0.25	1.91	25.68
No.4	0.39	16.93	17.14				
No.5	0.39	16.78	17.07				
No.6	0.40	16.54	16.96				
No.7	0.40	16.42	16.90				
No.8	0.40	15.96	16.68				
No.9	0.40	15.80	16.61				
No.10	0.32	11.05	20.31				
No.11	0.52	20.04	13.25				
No.12	0.33	10.05	20.28				
No.13	0.34	10.10	19.66				
No.14	0.28	6.19	23.00				
No.15	0.28	6.43	23.43				
No.16	0.28	6.25	23.11				
No.17	0.27	5.22	24.13				
No.18	0.27	5.02	24.35				
No.19	0.25	3.95	25.51				
No.20	0.25	3.66	25.77				
No.21	0.25	2.94	26.21				
No.22	0.25	2.51	26.22				
No.23	0.24	2.58	26.59				
No.24	0.22	3.03	28.68				
No.25	0.24	2.69	27.14				
No.26	0.24	2.66	26.95				