

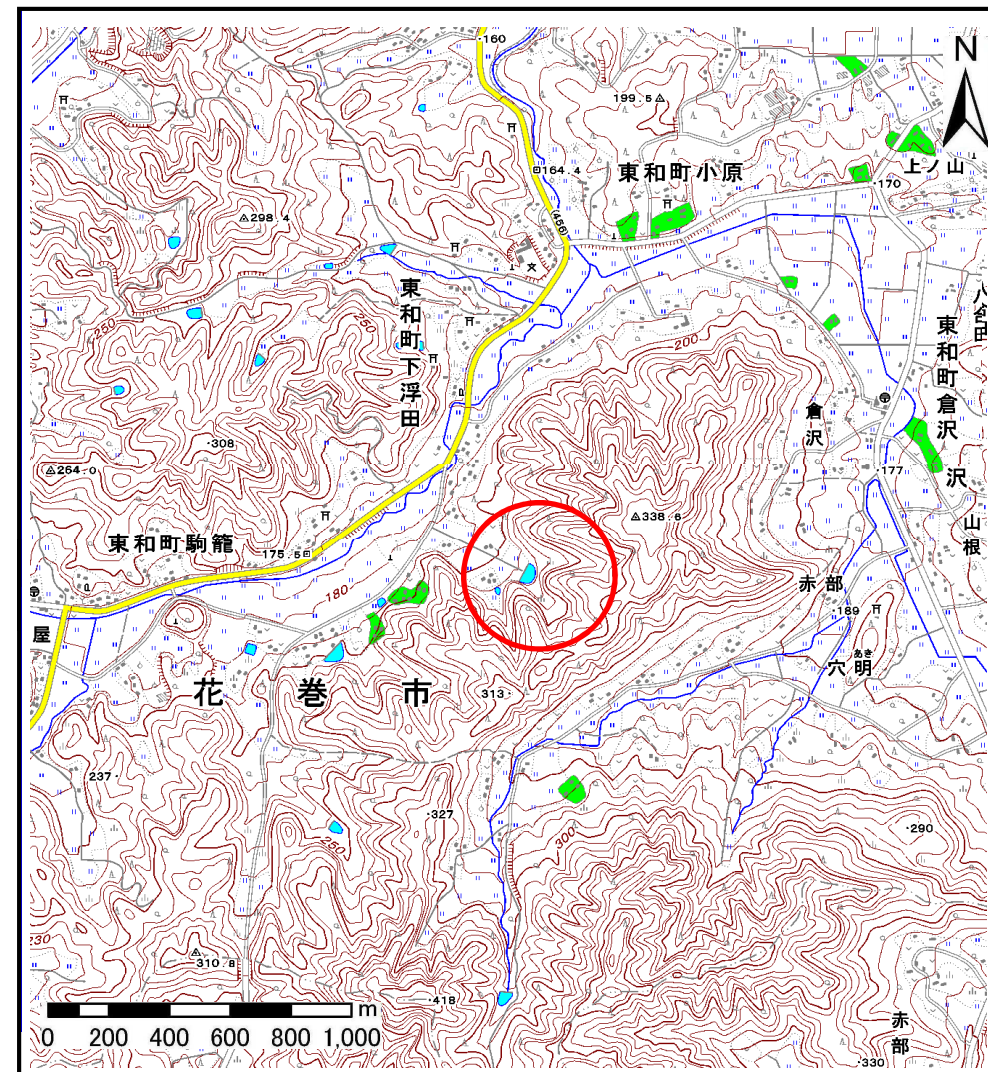
土砂災害防止に関する基礎調査(土石流)

表紙 位置,位置図

自然現象の種類	土石流
溪流番号	B134117
水系名	北上川
河川名	毒沢川
溪流名	浮田の沢3
所在地	花巻市東和町下浮田3区、4区、5区
調査機関	県南広域振興局土木部花巻土木センター



位置図(S=1:200,000)



概況図(S=1:25,000)

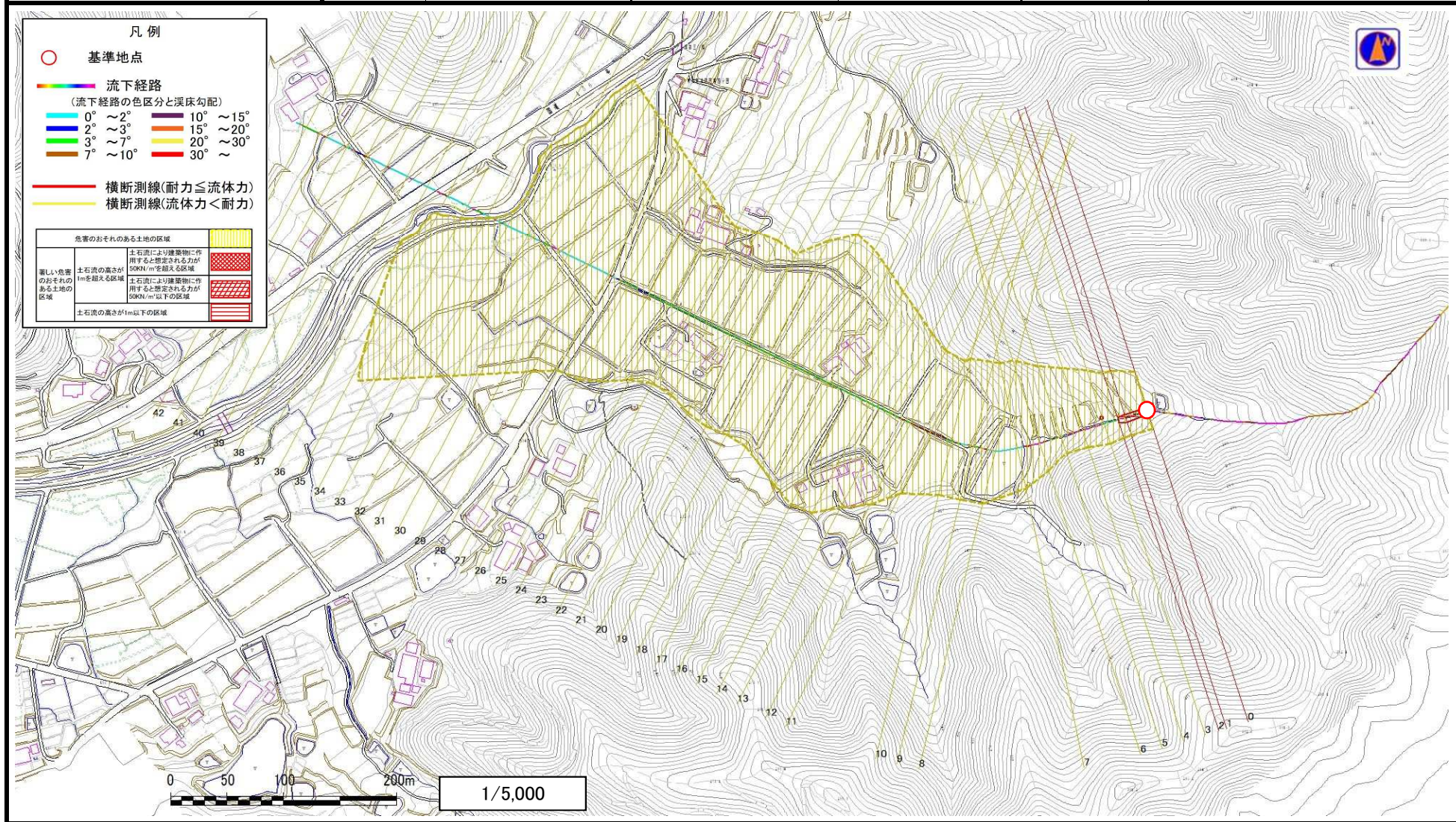
国土地理院の数値地図1:200,000(地図画像)『盛岡、一関』及び数値地図1:25,000(地図画像)『口内、土沢』を掲載

土石流区域調査

様式3-1 危害のおそれのある土地、著しい危害のおそれのある土地の設定図

調査年度 平成28年度

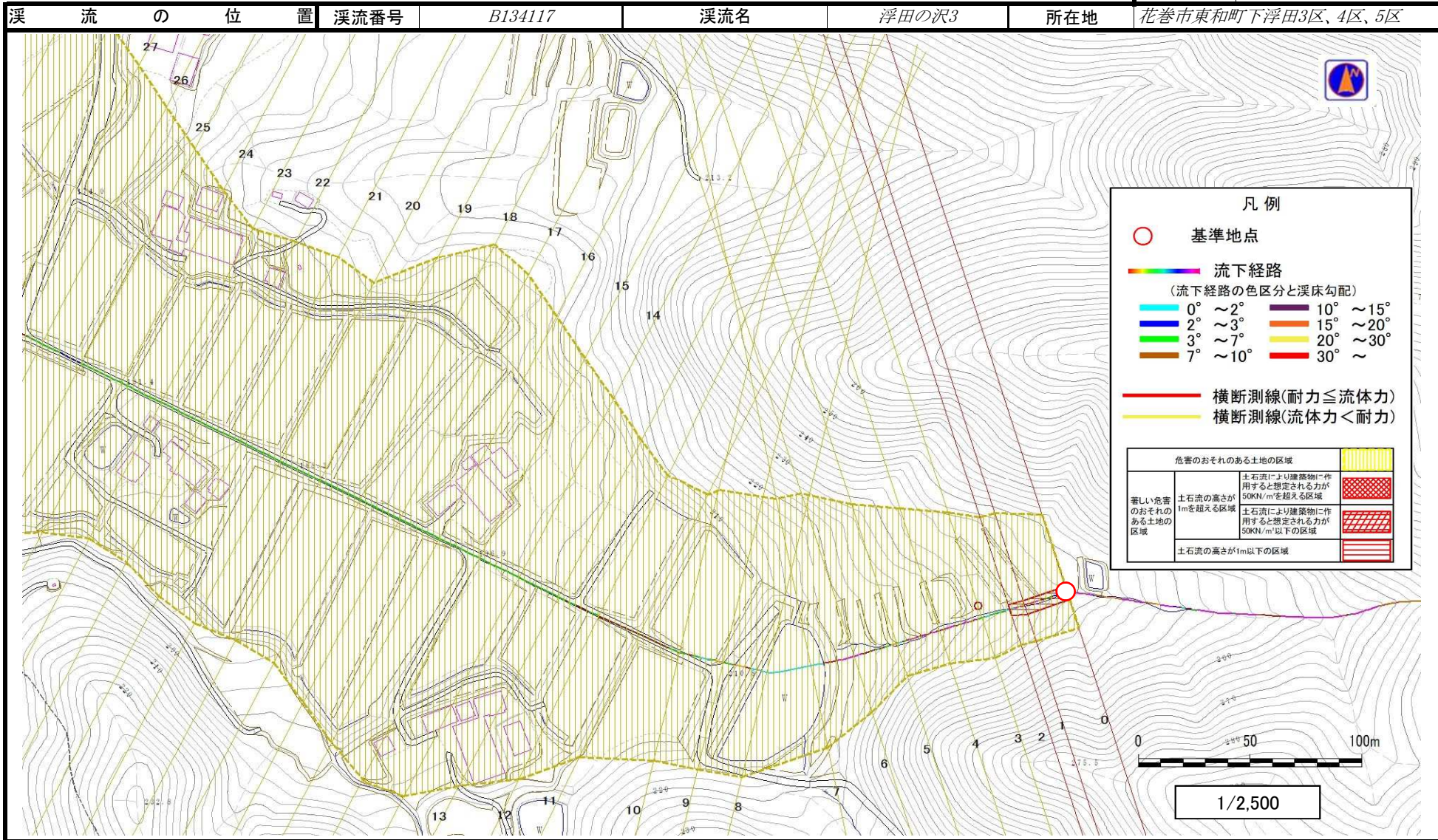
溪流の位置 溪流番号 B134117 溪流名 浮田の沢3 所在地 花巻市東和町下浮田3区、4区、5区



土石流区域調査

様式3-1 危害のおそれのある土地、著しい危害のおそれのある土地の設定図

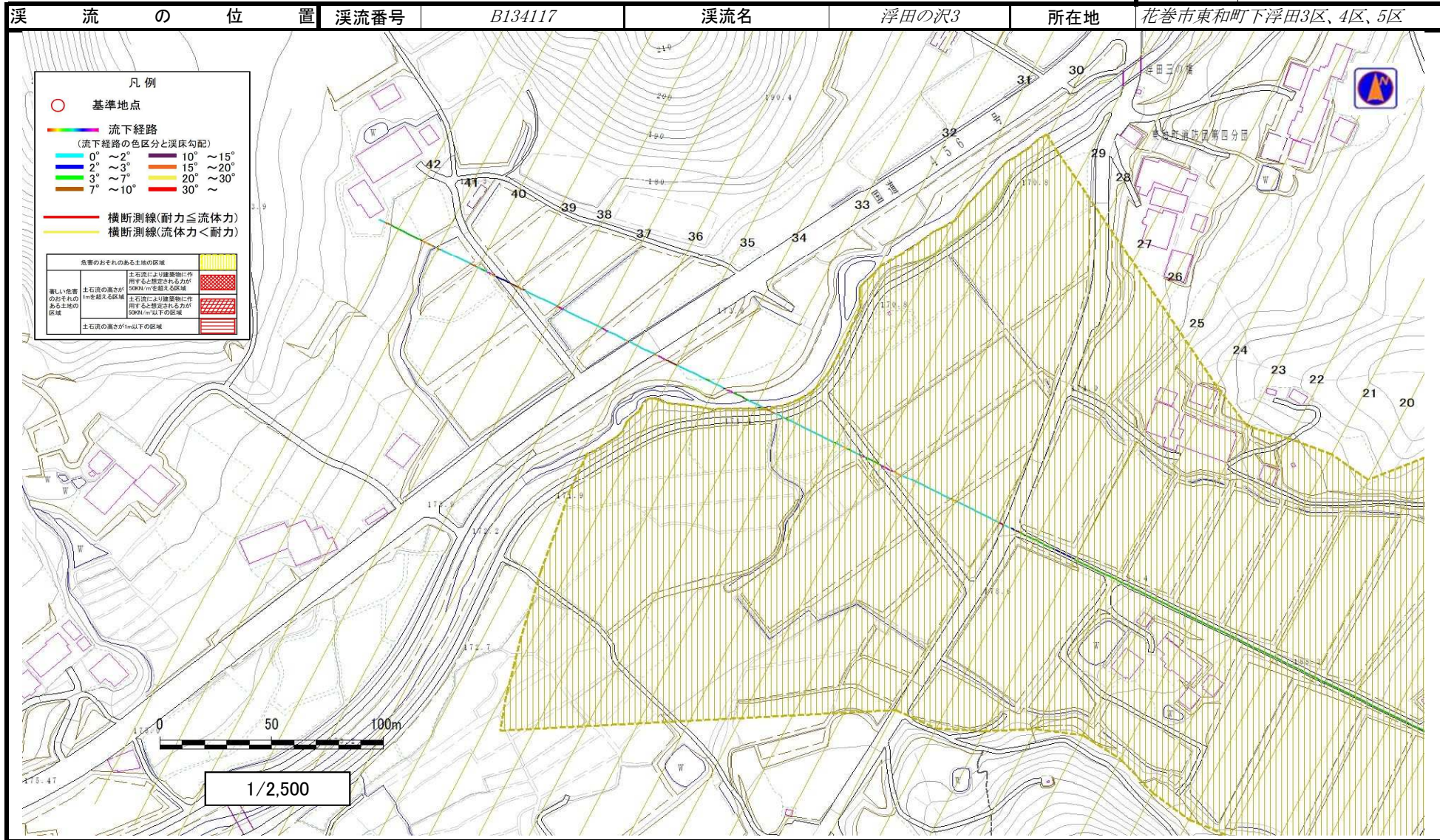
調査年度	平成28年度		
渓流の位置	渓流番号 B134117	渓流名 浮田の沢3	所在地 花巻市東和町下浮田3区、4区、5区



土石流区域調査

様式3-1 危害のおそれのある土地、著しい危害のおそれのある土地の設定図

調査年度	平成28年度
溪流の位置	溪流番号 B134117
溪流名	浮田の沢3
所在地	花巻市東和町下浮田3区、4区、5区



土石流区域調査

様式3-2 建築物に作用すると想定される衝撃に関する事項

調査年度 平成28年度

溪流の位置	溪流番号	B134117	溪流名	浮田の沢3	所在地	花巻市東和町下浮田3区、4区、5区	
横断測線番号	土石流の高さh(m)	土石流の流体力Fd(kN/m ²)	建築物の耐力P2(kN/m2)	横断測線番号	土石流の高さh(m)	土石流の流体力Fd(kN/m ²)	建築物の耐力P2(kN/m2)
No.0	0.59	22.15	11.81	No.27	0.26	2.08	24.56
No.1	0.47	14.56	14.42	No.28	0.27	1.92	23.98
No.2	0.54	17.41	12.72	No.29	0.27	1.85	23.82
No.3	0.32	7.76	20.70	No.30	0.28	1.74	23.58
No.4	0.30	6.88	21.54	No.31	0.27	1.80	24.00
No.5	0.30	6.64	21.78	No.32	0.28	1.66	23.36
No.6	0.30	6.36	22.06	No.33	0.34	2.14	19.60
No.7	0.29	6.53	22.33	No.34	0.38	1.83	17.62
No.8	0.29	5.57	22.86	No.35	0.40	1.58	16.94
No.9	0.28	5.49	22.94	No.36	0.46	1.04	14.76
No.10	0.27	4.68	23.72	No.37	0.61	0.54	11.48
No.11	0.27	4.10	24.22	No.38	0.83	0.29	8.85
No.12	0.27	3.99	24.30	No.39	0.00	0.00	0.00
No.13	0.27	3.99	24.30	No.40	0.00	0.00	0.00
No.14	0.27	3.66	24.52	No.41	0.00	0.00	0.00
No.15	0.26	3.34	24.67	No.42	0.00	0.00	0.00
No.16	0.26	3.08	24.75				
No.17	0.26	2.57	24.69				
No.18	0.26	2.71	25.32				
No.19	0.26	2.60	24.82				
No.20	0.26	2.53	24.67				
No.21	0.26	2.46	24.63				
No.22	0.26	2.37	24.56				
No.23	0.27	2.27	24.47				
No.24	0.27	2.15	24.33				
No.25	0.27	2.09	24.25				
No.26	0.27	2.00	24.11				