

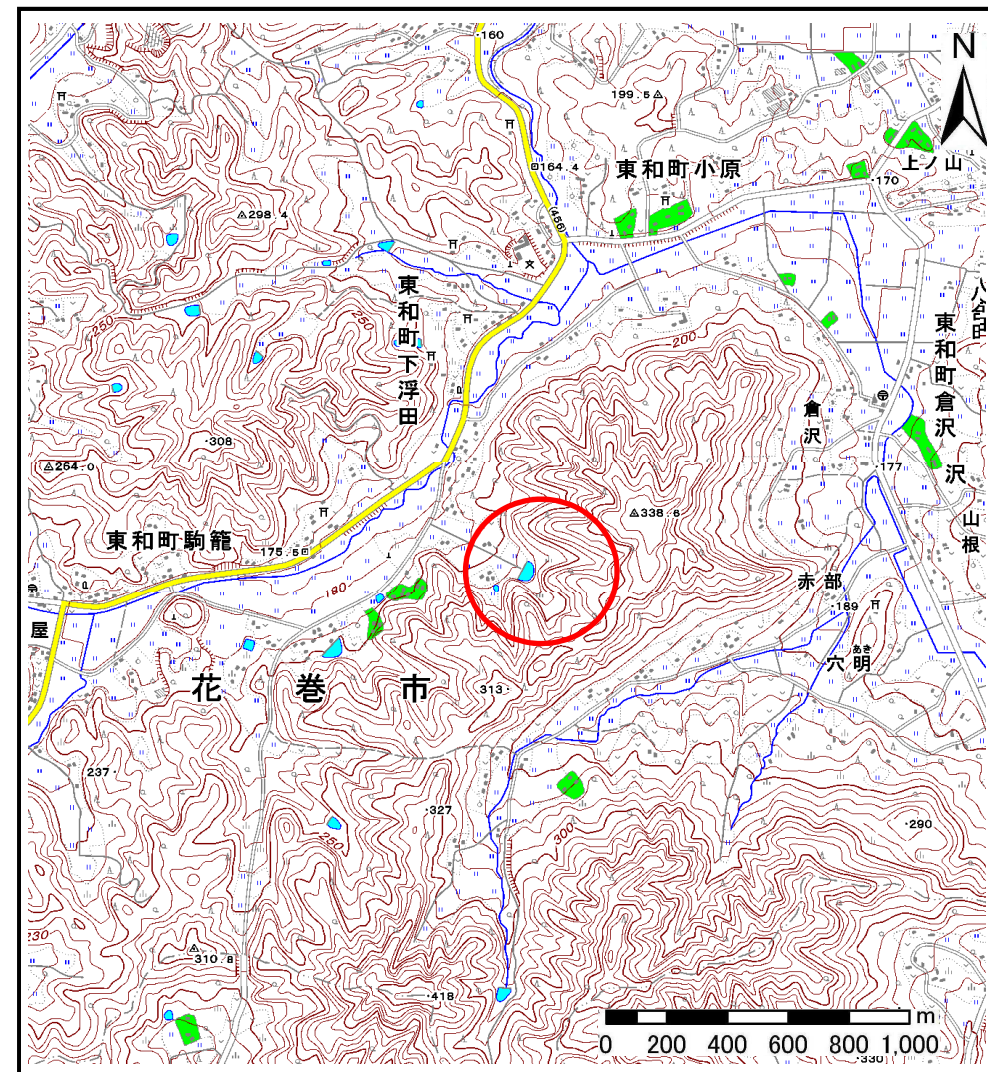
土砂災害防止に関する基礎調査(土石流)

表紙 位置,位置図

自然現象の種類	土石流
溪流番号	B134116
水系名	北上川
河川名	毒沢川
溪流名	浮田の沢6
所在地	花巻市東和町下浮田3区、4区、5区
調査機関	県南広域振興局土木部花巻土木センター



位置図(S=1:200,000)



概況図(S=1:25,000)

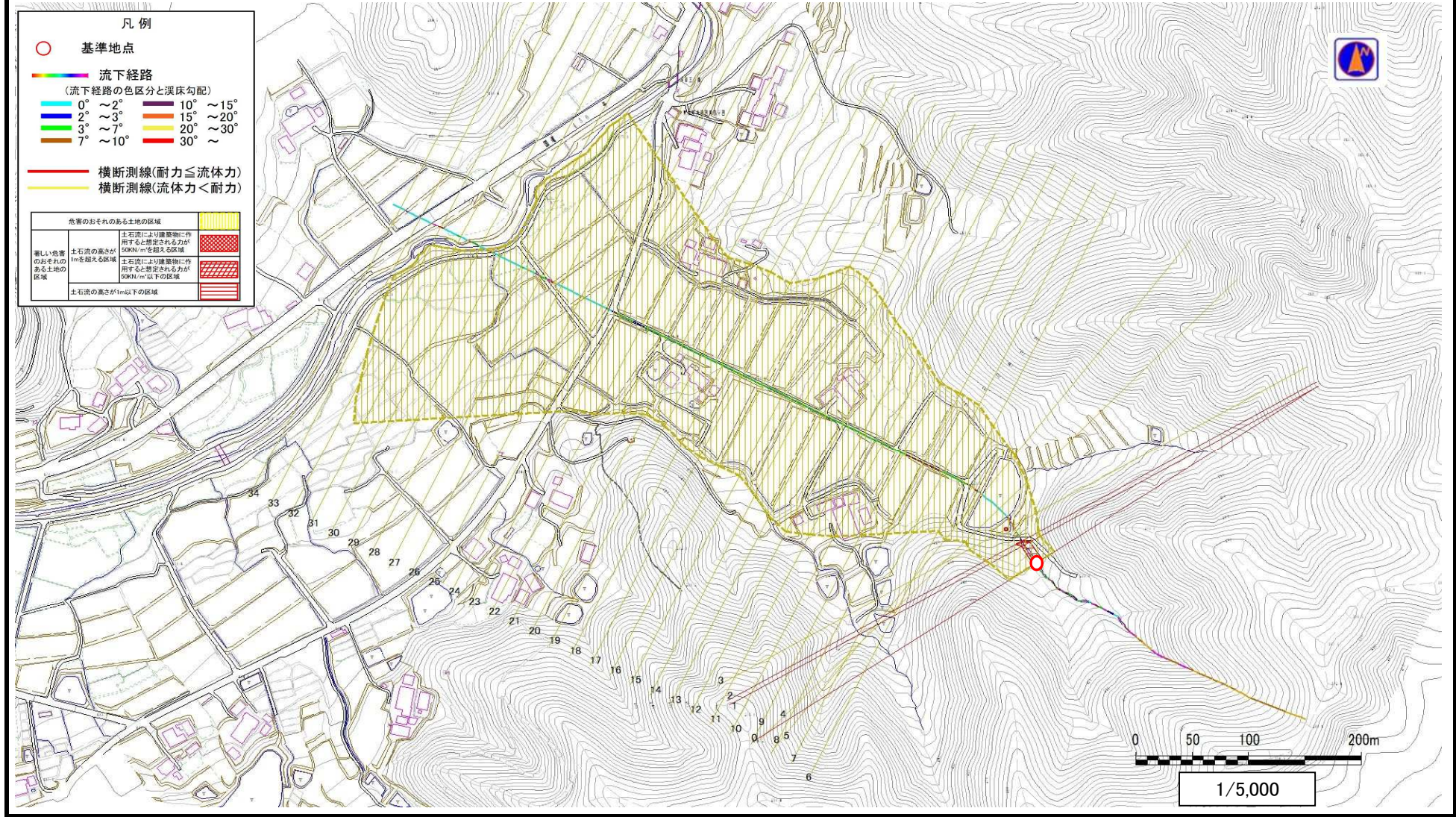
国土地理院の数値地図1:200,000(地図画像)『盛岡、一関』及び数値地図1:25,000(地図画像)『口内、土沢』を掲載

土石流区域調査

様式3-1 危害のおそれのある土地、著しい危害のおそれのある土地の設定図

調査年度	平成28年度
所在地	花巻市東和町下浮田3区、4区、5区

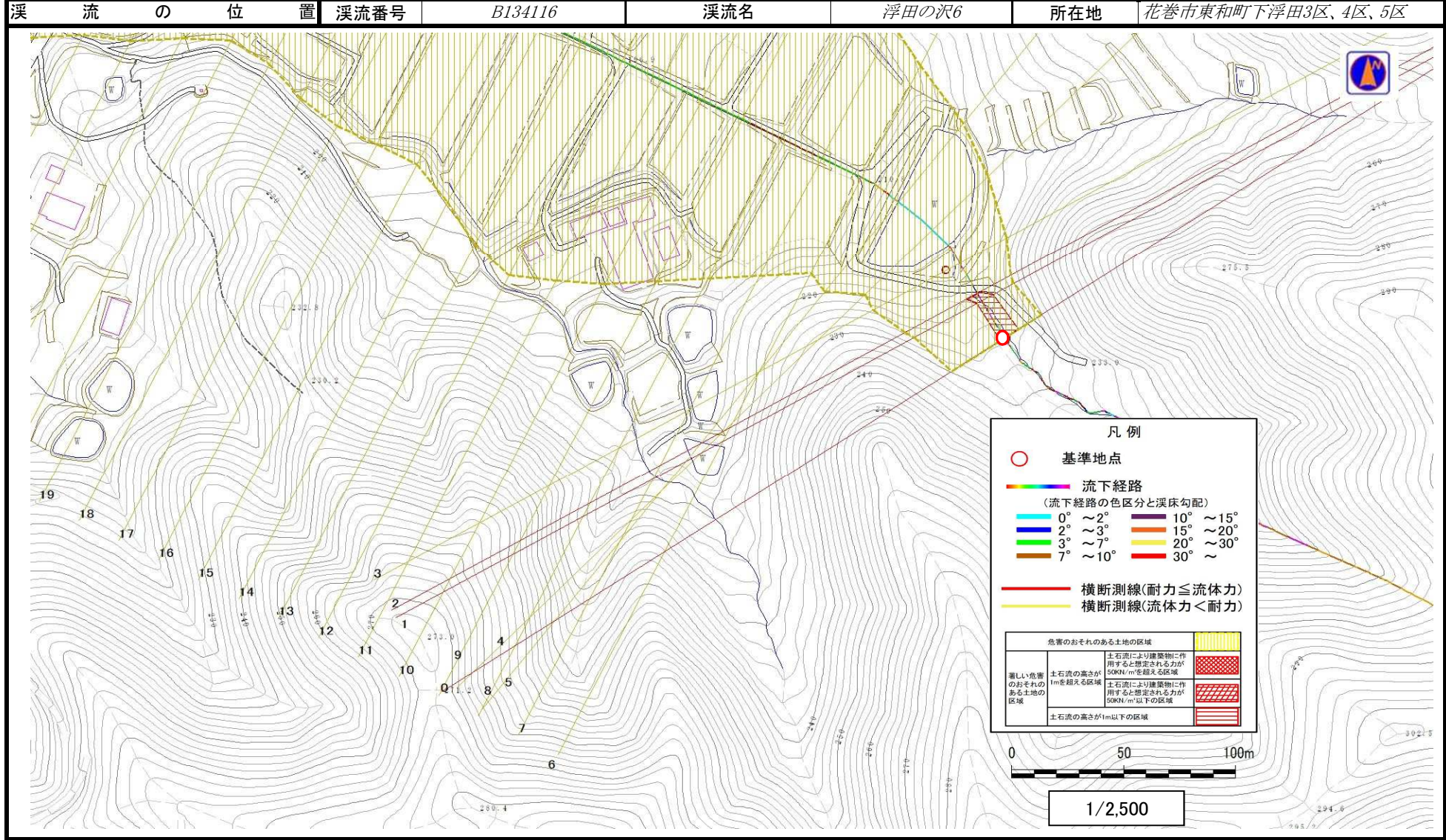
溪流の位置	溪流番号	B134116	溪流名	浮田の沢6	所在地	花巻市東和町下浮田3区、4区、5区
-------	------	---------	-----	-------	-----	-------------------



土石流区域調査

様式3-1 危害のおそれのある土地、著しい危害のおそれのある土地の設定図

調査年度	平成28年度
溪流番号	B134116
溪流名	浮田の沢6
所在地	花巻市東和町下浮田3区、4区、5区

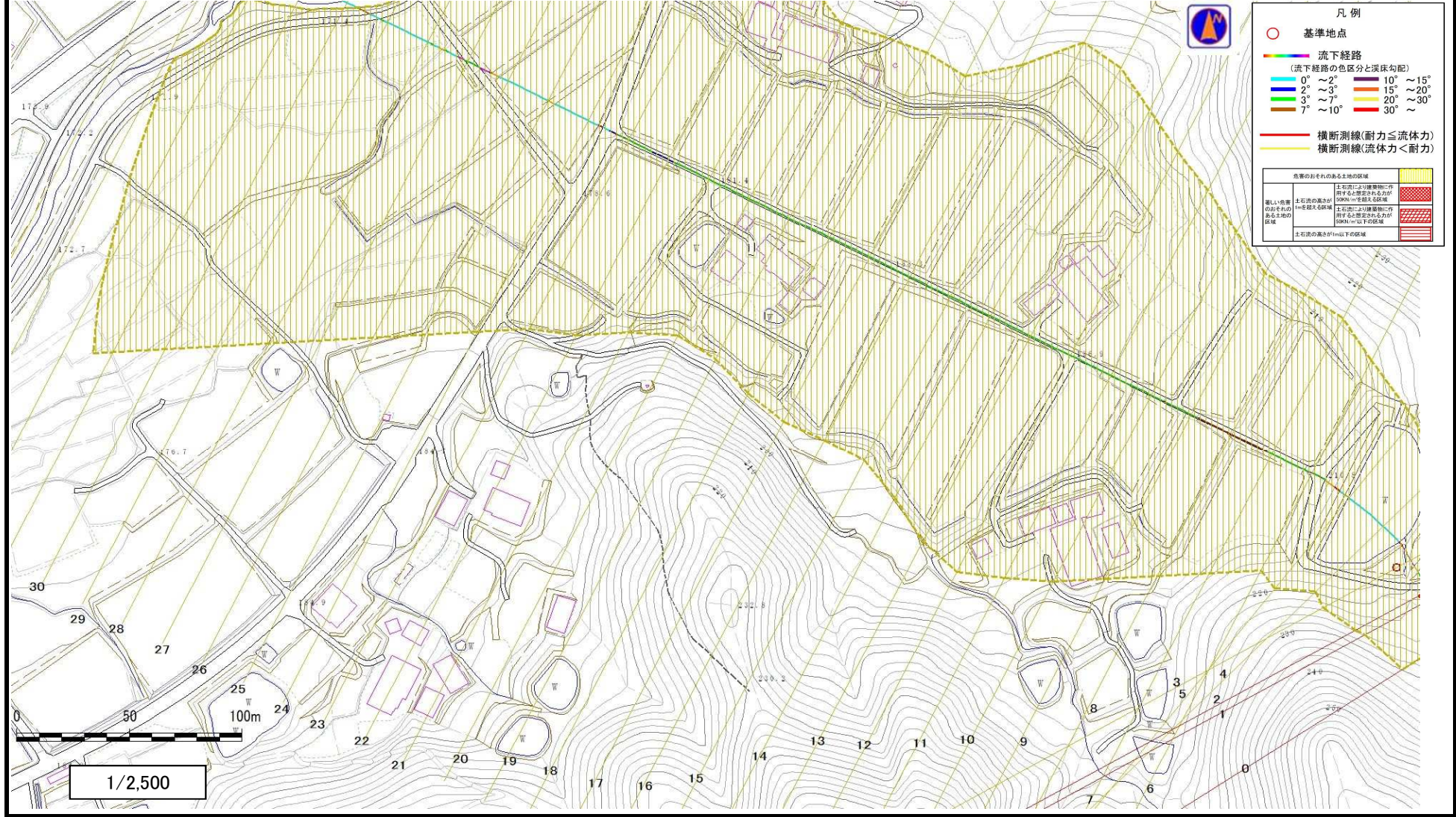


土石流区域調査

様式3-1 危害のおそれのある土地、著しい危害のおそれのある土地の設定図

調査年度 平成28年度

溪流の位置 溪流番号 B134116 溪流名 浮田の沢6 所在地 花巻市東和町下浮田3区、4区、5区



凡例

- 基準地点
- 流下経路 (流下経路の色区分と深床勾配)
 - 0° ~ 2°
 - 2° ~ 3°
 - 3° ~ 7°
 - 7° ~ 10°
 - 10° ~ 15°
 - 15° ~ 20°
 - 20° ~ 30°
 - 30° ~
- 横断測線(耐力 ≤ 流体力)
- 横断測線(流体力 < 耐力)

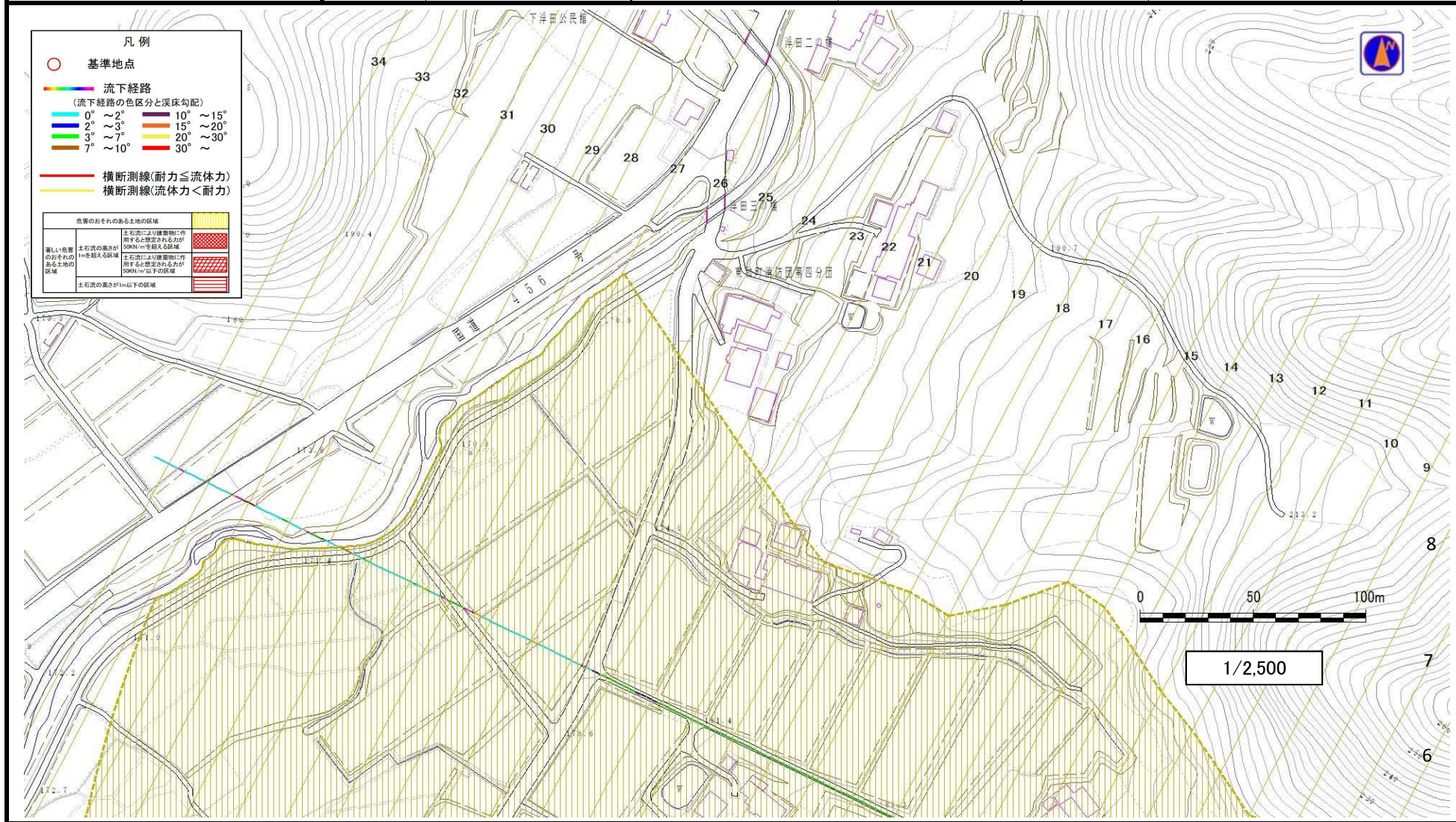
危害のおそれのある土地の区域	
土石流により建築物に作用するおそれのある区域	土石流の高さが500m以下の区域
著しい危害のおそれのある土地の区域	土石流の高さが500m以下の区域
土石流の高さが1m以下の区域	

土石流区域調査

様式3-1 危害のおそれのある土地、著しい危害のおそれのある土地の設定図

調査年度	平成28年度
所在地	花巻市東和町下浮田3区、4区、5区

溪流の位置	溪流番号	B134116	溪流名	浮田の沢6	所在地	花巻市東和町下浮田3区、4区、5区
-------	------	---------	-----	-------	-----	-------------------



土石流区域調査

様式3-2 建築物に作用すると想定される衝撃に関する事項

調査年度 平成28年度

溪流の位置	溪流番号	B134116	溪流名	浮田の沢6	所在地	花巻市東和町下浮田3区、4区、5区	
横断測線番号	土石流の高さh(m)	土石流の流体力Fd(kN/m ²)	建築物の耐力P2(kN/m ²)	横断測線番号	土石流の高さh(m)	土石流の流体力Fd(kN/m ²)	建築物の耐力P2(kN/m ²)
No.0	0.53	15.81	13.02	No.27	0.36	2.47	18.37
No.1	0.53	14.38	13.00	No.28	0.36	2.55	18.64
No.2	0.61	16.68	11.46	No.29	0.37	2.32	18.16
No.3	0.38	8.28	17.65	No.30	0.44	3.00	15.30
No.4	0.37	7.48	18.07	No.31	0.47	2.36	14.59
No.5	0.35	5.25	19.09	No.32	0.49	1.97	13.89
No.6	0.35	5.21	19.10	No.33	0.58	1.29	12.08
No.7	0.35	5.20	19.11	No.34	0.75	0.71	9.65
No.8	0.35	5.10	19.14				
No.9	0.35	5.09	19.14				
No.10	0.35	4.85	19.20				
No.11	0.34	4.64	19.24				
No.12	0.34	4.23	19.29				
No.13	0.34	4.07	19.29				
No.14	0.34	3.72	19.24				
No.15	0.34	3.92	19.72				
No.16	0.34	3.65	19.23				
No.17	0.34	3.61	19.21				
No.18	0.35	3.49	19.18				
No.19	0.35	3.36	19.13				
No.20	0.35	3.20	19.05				
No.21	0.35	3.03	18.93				
No.22	0.35	2.96	18.88				
No.23	0.35	2.86	18.80				
No.24	0.35	2.93	19.03				
No.25	0.35	2.87	18.83				
No.26	0.36	2.59	18.53				