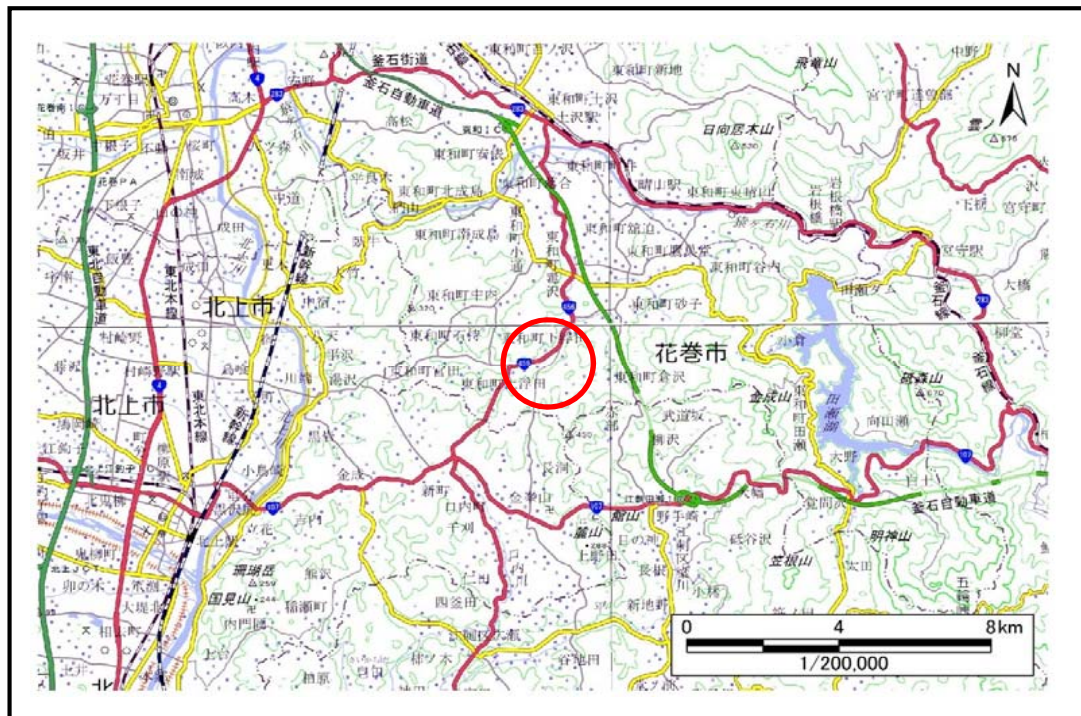


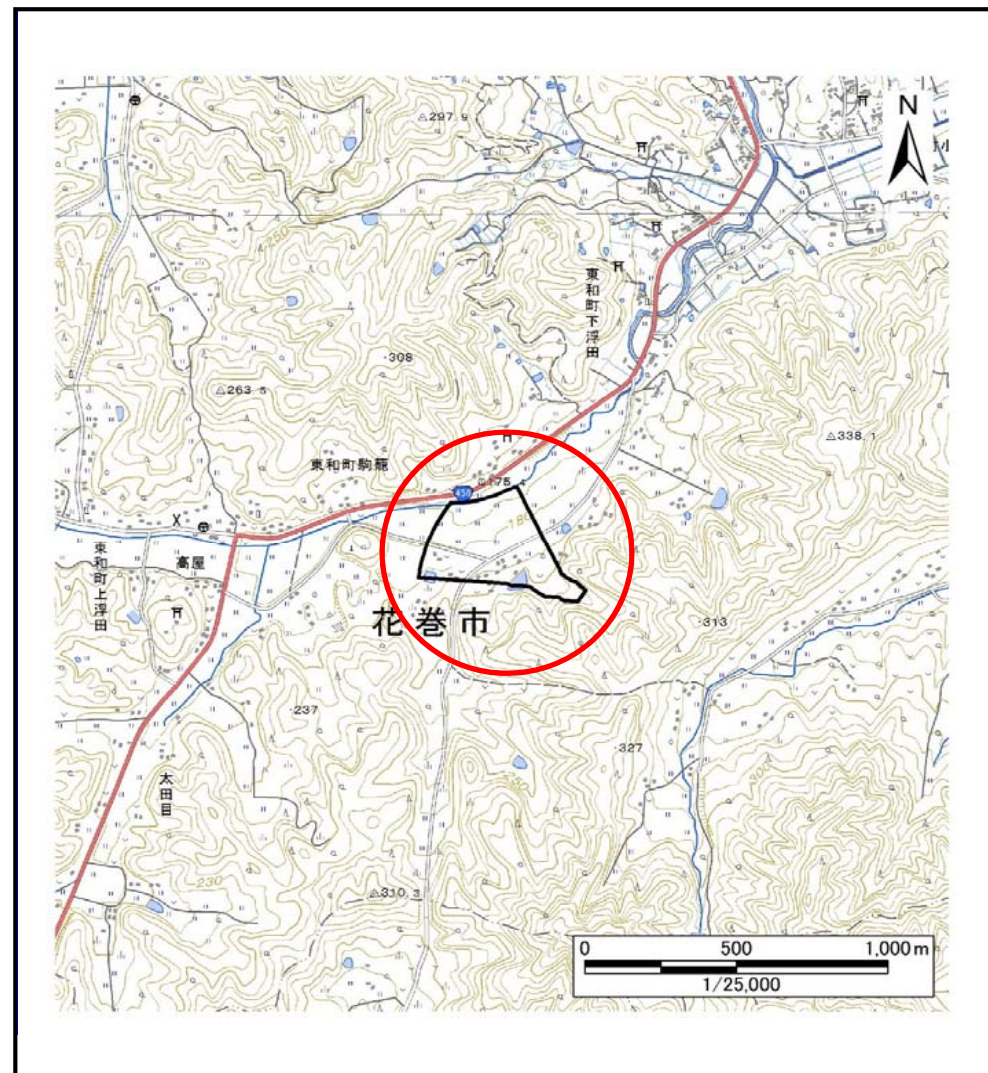
土砂災害防止に関する基礎調査(土石流)

表紙 概況,位置図

自然現象の種類	土石流
溪流番号	B134113
水系名	北上川
河川名	毒沢川
溪流名	駒籠の沢4
所在地	花巻市東和町下浮田5区
調査機関	県南広域振興局土木部花巻土木センター



概況図(S=1:200,000)

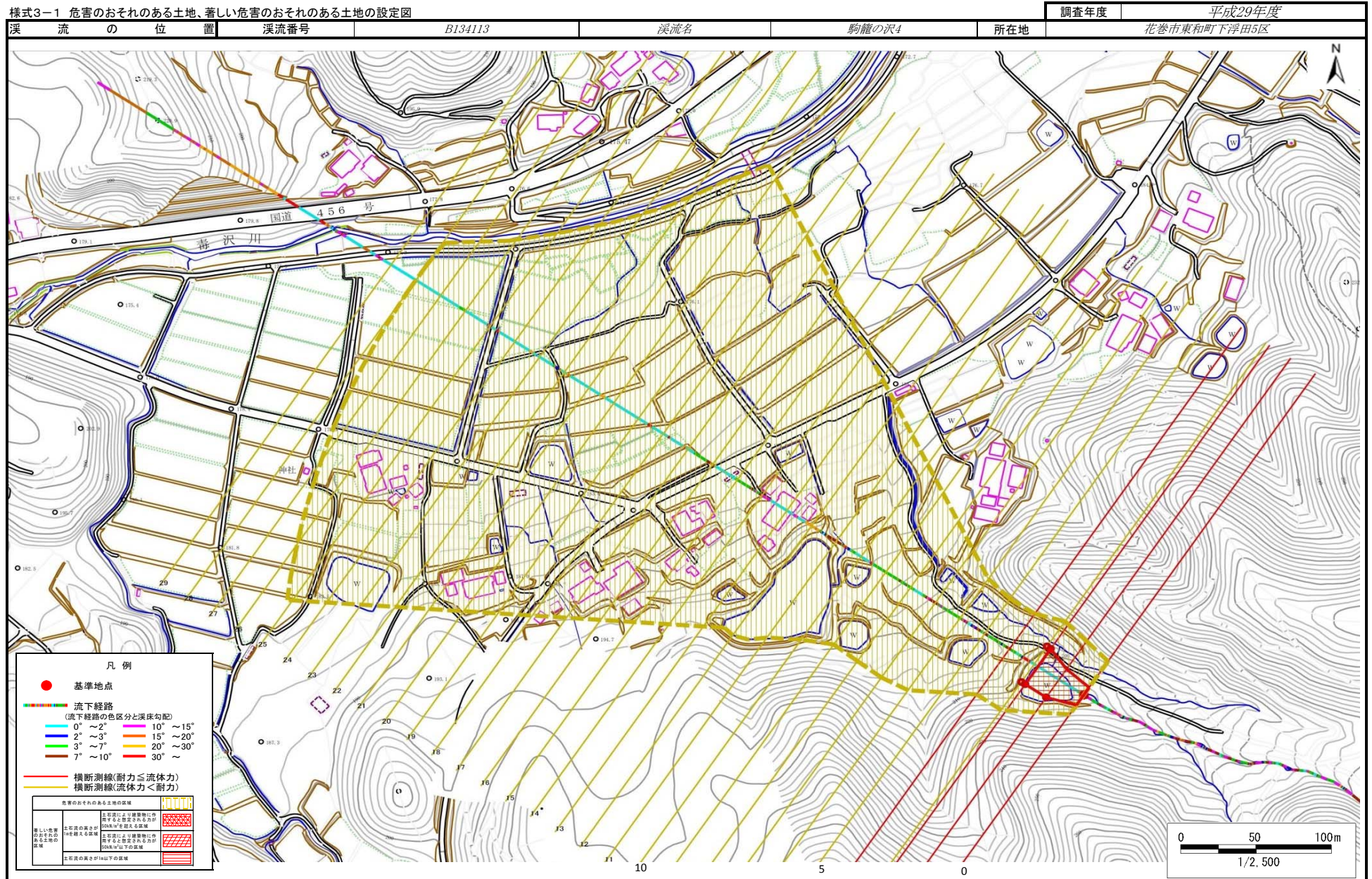


位置図(S=1:25,000)

国土地理院の電子地形図20000『一関、盛岡』及び電子地形図25000『口内、土沢』を掲載

土石流区域調査

様式3-1 危害のおそれのある土地、著しい危害のおそれのある土地の設定図



土石流区域調査

様式3-2 建築物に作用すると想定される衝撃に関する事項

調査年度	平成29年度
------	--------

溪流の位置	溪流番号	B134113	溪流名	駒籠の沢4	所在地	花巻市東和町下浮田5区
-------	------	---------	-----	-------	-----	-------------

横断測線番号	土石流の高さh(m)	土石流の流体力Fd(kN/m ²)	建築物の耐力P2(kN/m ²)	横断測線番号	土石流の高さh(m)	土石流の流体力Fd(kN/m ²)	建築物の耐力P2(kN/m ²)
No.0	1.04	23.95	7.39	No.27	0.79	4.02	9.25
No.1	0.68	11.85	10.51	No.28	0.86	3.14	8.63
No.2	0.67	10.55	10.55	No.29	0.97	2.28	7.81
No.3	0.67	10.21	10.55				
No.4	0.65	10.99	10.90				
No.5	0.66	10.76	10.80				
No.6	0.66	10.59	10.72				
No.7	0.67	10.47	10.67				
No.8	0.67	9.97	10.55				
No.9	0.68	9.09	10.53				
No.10	0.68	8.63	10.51				
No.11	0.69	7.53	10.40				
No.12	0.68	7.74	10.52				
No.13	0.64	8.69	11.06				
No.14	0.68	7.71	10.50				
No.15	0.68	7.75	10.53				
No.16	0.69	7.27	10.36				
No.17	0.70	6.76	10.27				
No.18	0.69	6.84	10.32				
No.19	0.69	6.93	10.38				
No.20	0.71	6.10	10.11				
No.21	0.68	6.58	10.44				
No.22	0.68	6.56	10.43				
No.23	0.73	5.40	9.89				
No.24	0.73	5.28	9.85				
No.25	0.76	4.61	9.57				
No.26	0.78	4.25	9.38				