

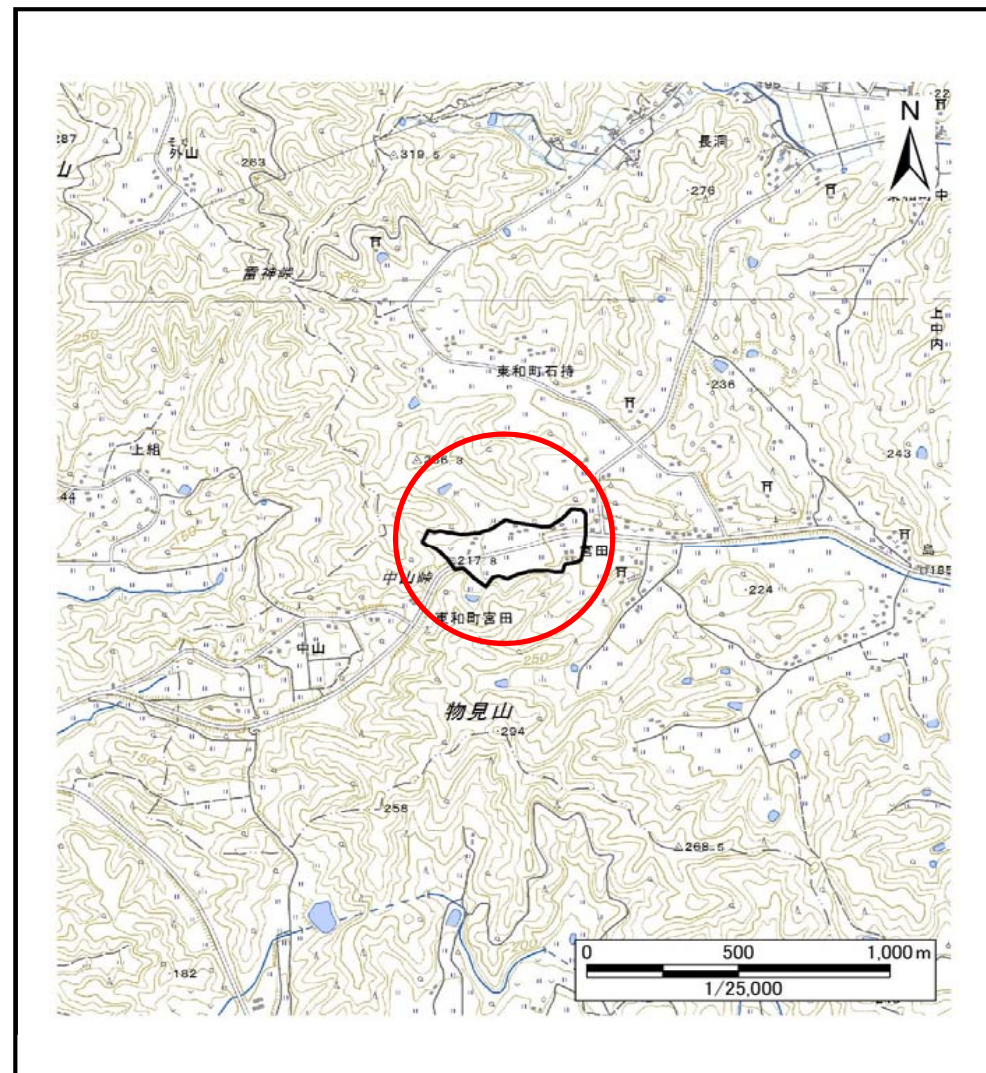
土砂災害防止に関する基礎調査(土石流)

表紙 概況,位置図

自然現象の種類	土石流
溪流番号	B134109
水系名	北上川
河川名	毒沢川
溪流名	宮田の沢
所在地	花巻市東和町宮田2区
調査機関	県南広域振興局土木部花巻土木センター



概況図(S=1:200,000)

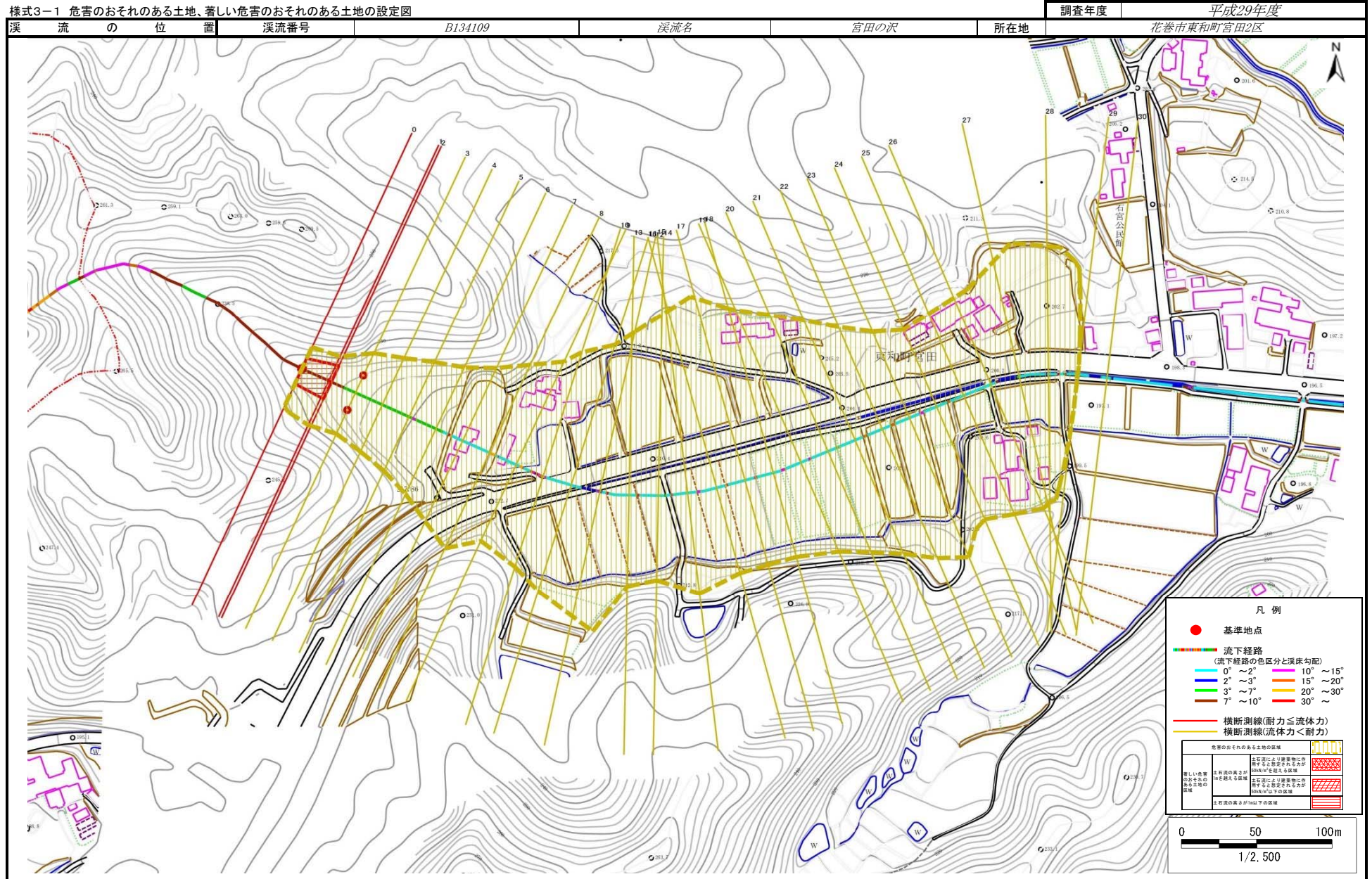


位置図(S=1:25,000)

国土地理院の電子地形図20000『一関、盛岡』及び電子地形図25000『口内、土沢』を掲載

土石流区域調査

様式3-1 危害のおそれのある土地、著しい危害のおそれのある土地の設定図



土石流区域調査

様式3-2 建築物に作用すると想定される衝撃に関する事項

調査年度 平成29年度

溪流の位置
溪流番号 *B134109*
溪流名 *宮田の沢*
所在地 *花巻市東和町宮田2区*

横断測線番号	土石流の高さh(m)	土石流の流体力Fd(kN/m ²)	建築物の耐力P2(kN/m ²)	横断測線番号	土石流の高さh(m)	土石流の流体力Fd(kN/m ²)	建築物の耐力P2(kN/m ²)
<i>No.0</i>	<i>0.75</i>	<i>12.78</i>	<i>9.67</i>	<i>No.27</i>	<i>0.74</i>	<i>3.37</i>	<i>9.73</i>
<i>No.1</i>	<i>0.60</i>	<i>12.17</i>	<i>11.63</i>	<i>No.28</i>	<i>0.75</i>	<i>3.23</i>	<i>9.61</i>
<i>No.2</i>	<i>0.59</i>	<i>11.99</i>	<i>11.85</i>	<i>No.29</i>	<i>0.76</i>	<i>3.09</i>	<i>9.49</i>
<i>No.3</i>	<i>0.58</i>	<i>11.38</i>	<i>11.95</i>	<i>No.30</i>	<i>0.79</i>	<i>2.78</i>	<i>9.19</i>
<i>No.4</i>	<i>0.60</i>	<i>10.70</i>	<i>11.63</i>				
<i>No.5</i>	<i>0.62</i>	<i>9.73</i>	<i>11.32</i>				
<i>No.6</i>	<i>0.62</i>	<i>9.09</i>	<i>11.33</i>				
<i>No.7</i>	<i>0.62</i>	<i>8.86</i>	<i>11.32</i>				
<i>No.8</i>	<i>0.63</i>	<i>7.64</i>	<i>11.27</i>				
<i>No.9</i>	<i>0.63</i>	<i>7.48</i>	<i>11.25</i>				
<i>No.10</i>	<i>0.63</i>	<i>6.89</i>	<i>11.18</i>				
<i>No.11</i>	<i>0.64</i>	<i>5.99</i>	<i>10.99</i>				
<i>No.12</i>	<i>0.65</i>	<i>5.41</i>	<i>10.82</i>				
<i>No.13</i>	<i>0.67</i>	<i>4.98</i>	<i>10.67</i>				
<i>No.14</i>	<i>0.67</i>	<i>4.74</i>	<i>10.56</i>				
<i>No.15</i>	<i>0.67</i>	<i>4.83</i>	<i>10.64</i>				
<i>No.16</i>	<i>0.69</i>	<i>4.37</i>	<i>10.38</i>				
<i>No.17</i>	<i>0.70</i>	<i>4.12</i>	<i>10.24</i>				
<i>No.18</i>	<i>0.68</i>	<i>4.32</i>	<i>10.45</i>				
<i>No.19</i>	<i>0.72</i>	<i>3.78</i>	<i>10.03</i>				
<i>No.20</i>	<i>0.73</i>	<i>3.58</i>	<i>9.88</i>				
<i>No.21</i>	<i>0.72</i>	<i>3.69</i>	<i>10.02</i>				
<i>No.22</i>	<i>0.71</i>	<i>3.79</i>	<i>10.13</i>				
<i>No.23</i>	<i>0.72</i>	<i>3.70</i>	<i>10.03</i>				
<i>No.24</i>	<i>0.72</i>	<i>3.64</i>	<i>9.96</i>				
<i>No.25</i>	<i>0.74</i>	<i>3.36</i>	<i>9.72</i>				
<i>No.26</i>	<i>0.74</i>	<i>3.35</i>	<i>9.71</i>				