

土砂災害防止に関する基礎調査(土石流)

表紙 位置,位置図

自然現象の種類	土石流
溪流番号	B134106
水系名	北上川
河川名	毒沢川
溪流名	石持の沢4
所在地	花巻市東和町石持1区、2区
調査機関	県南広域振興局土木部花巻土木センター



位置図(S=1:200,000)



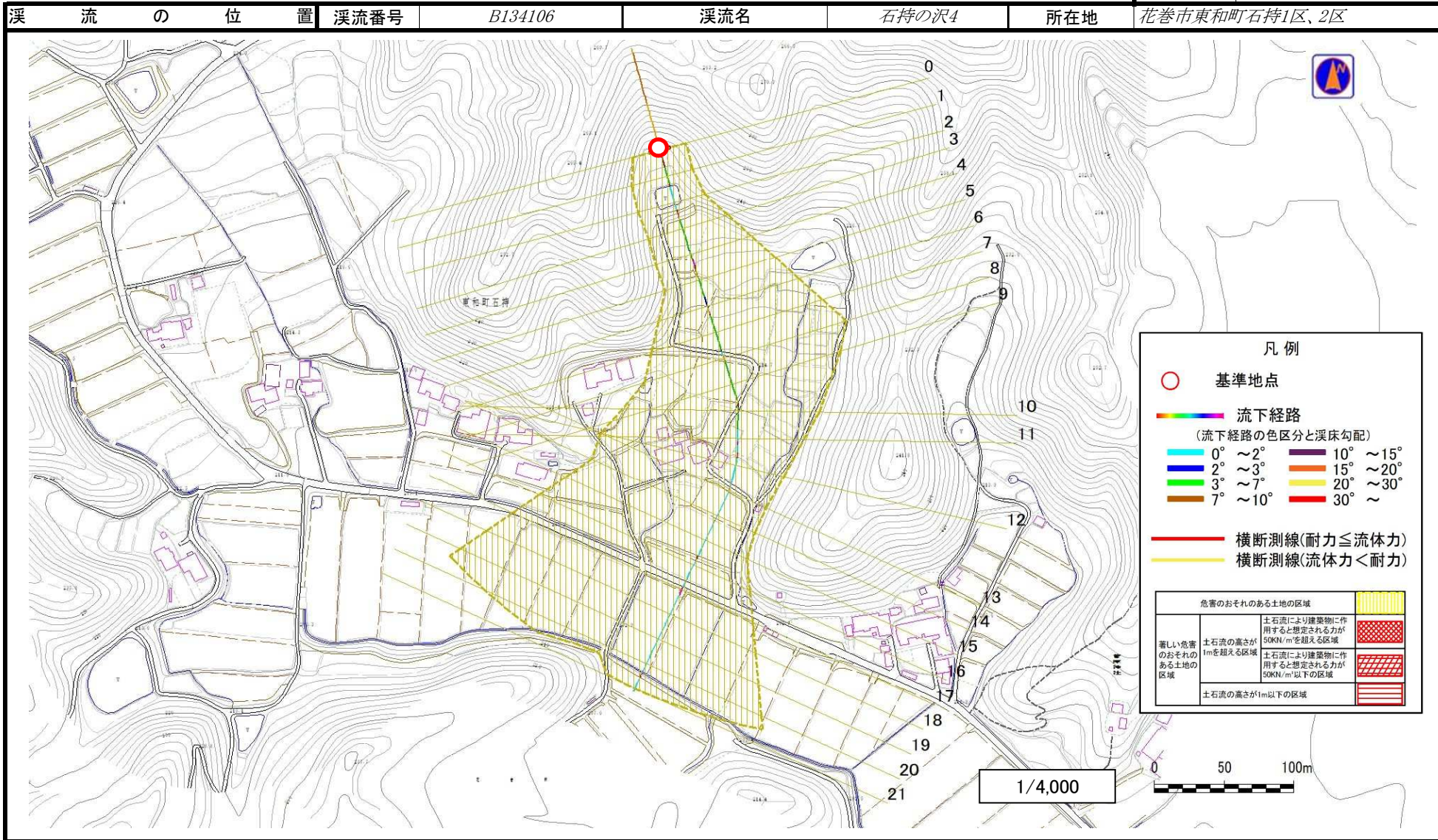
概況図(S=1:25,000)

国土地理院の数値地図1:200,000(地図画像)『盛岡、一関』及び数値地図1:25,000(地図画像)『口内、土沢』を掲載

土石流区域調書

様式3-1 危害のおそれのある土地、著しい危害のおそれのある土地の設定図

調査年度	平成28年度
溪流の位置	溪流番号 B134106
溪流名	石持の沢4
所在地	花巻市東和町石持1区、2区

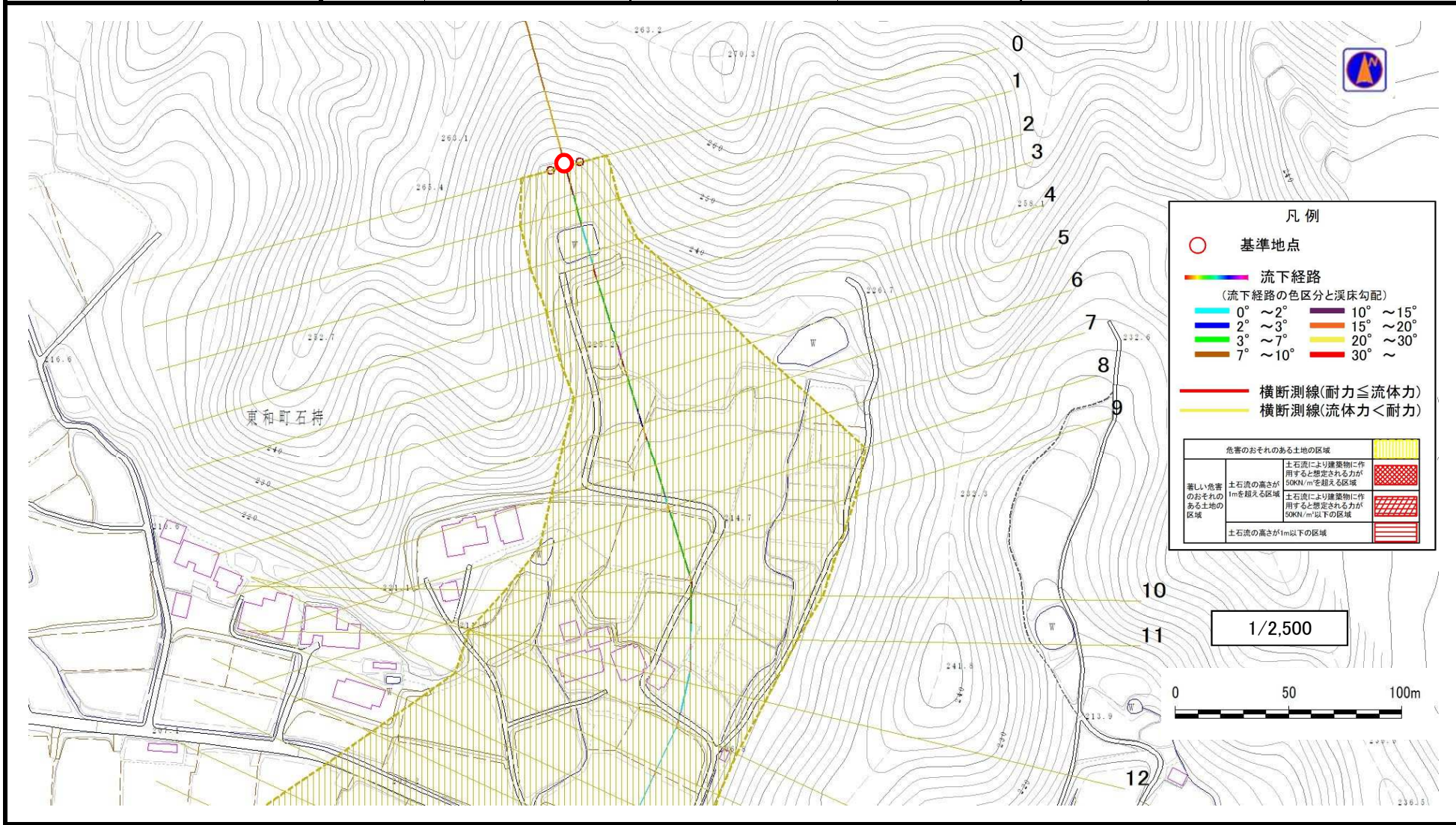


土石流区域調書

様式3-1 危害のおそれのある土地、著しい危害のおそれのある土地の設定図

調査年度	平成28年度
------	--------

溪流の位置	溪流番号	B134106	溪流名	石持の沢4	所在地	花巻市東和町石持1区、2区
-------	------	---------	-----	-------	-----	---------------

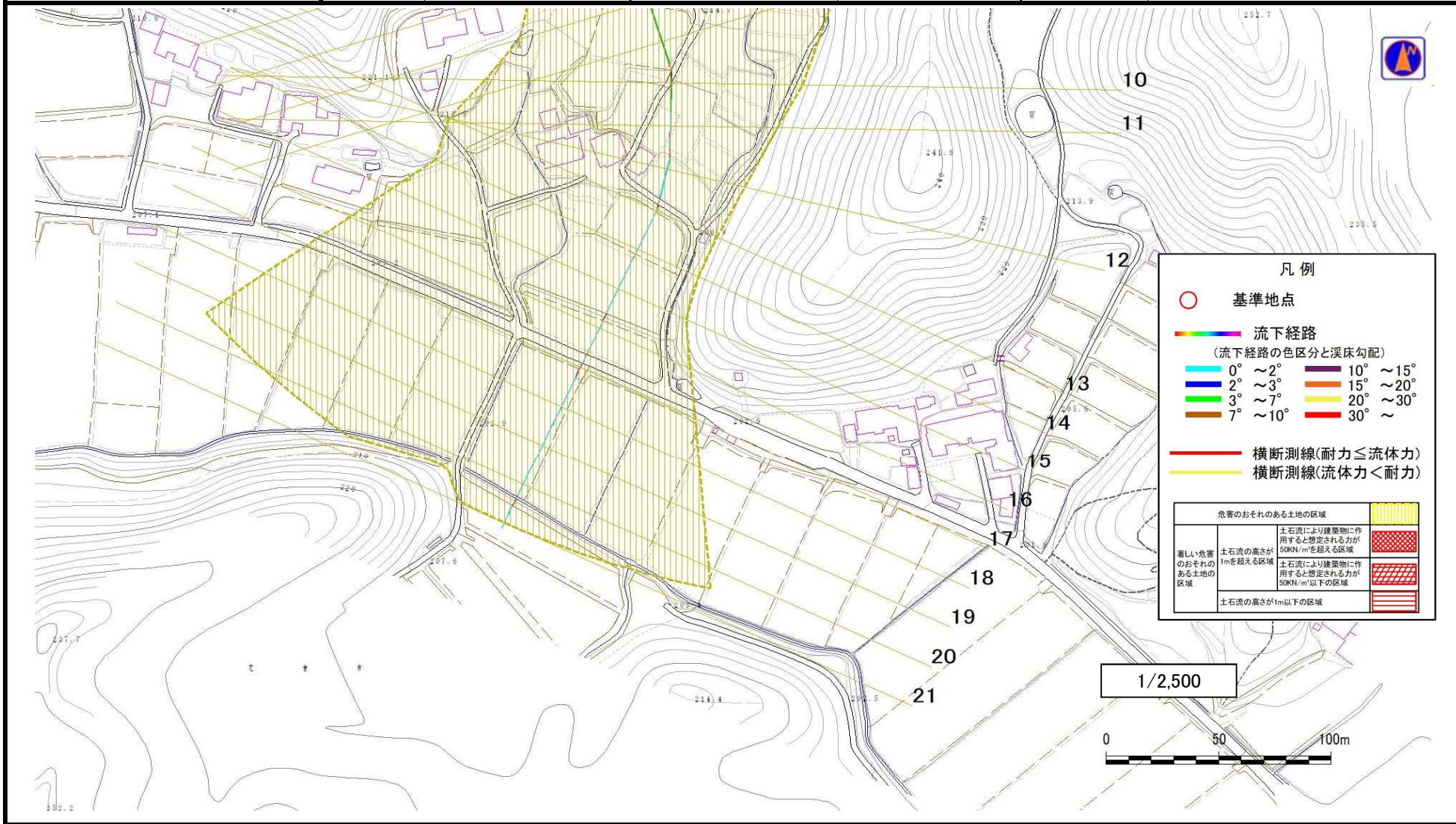


土石流区域調書

様式3-1 危害のおそれのある土地、著しい危害のおそれのある土地の設定図

調査年度 平成28年度

溪流の位置 溪流番号 B134106 溪流名 石持の沢4 所在地 花巻市東和町石持1区、2区



土石流区域調査

様式3-2 建築物に作用すると想定される衝撃に関する事項

調査年度 平成28年度

溪流の位置	溪流番号	B134106	溪流名	石持の沢4	所在地	花巻市東和町石持1区、2区
-------	------	---------	-----	-------	-----	---------------

横断測線番号	土石流の高さh(m)	土石流の流体力Fd(kN/m ²)	建築物の耐力P2(kN/m2)	横断測線番号	土石流の高さh(m)	土石流の流体力Fd(kN/m ²)	建築物の耐力P2(kN/m2)
No.0	0.31	13.68	21.20				
No.1	0.32	13.22	20.86				
No.2	0.32	12.73	20.49				
No.3	0.33	12.40	20.24				
No.4	0.26	8.24	24.92				
No.5	0.21	5.70	30.56				
No.6	0.17	3.58	38.08				
No.7	0.15	2.81	41.69				
No.8	0.14	2.25	44.63				
No.9	0.13	1.58	47.83				
No.10	0.13	1.24	48.80				
No.11	0.13	1.22	48.82				
No.12	0.13	1.14	48.87				
No.13	0.13	1.01	48.74				
No.14	0.13	0.96	48.61				
No.15	0.13	0.81	47.81				
No.16	0.13	0.81	47.84				
No.17	0.13	0.68	46.48				
No.18	0.14	0.62	45.69				
No.19	0.14	0.54	44.26				
No.20	0.15	0.45	41.92				
No.21	0.17	0.30	36.52				