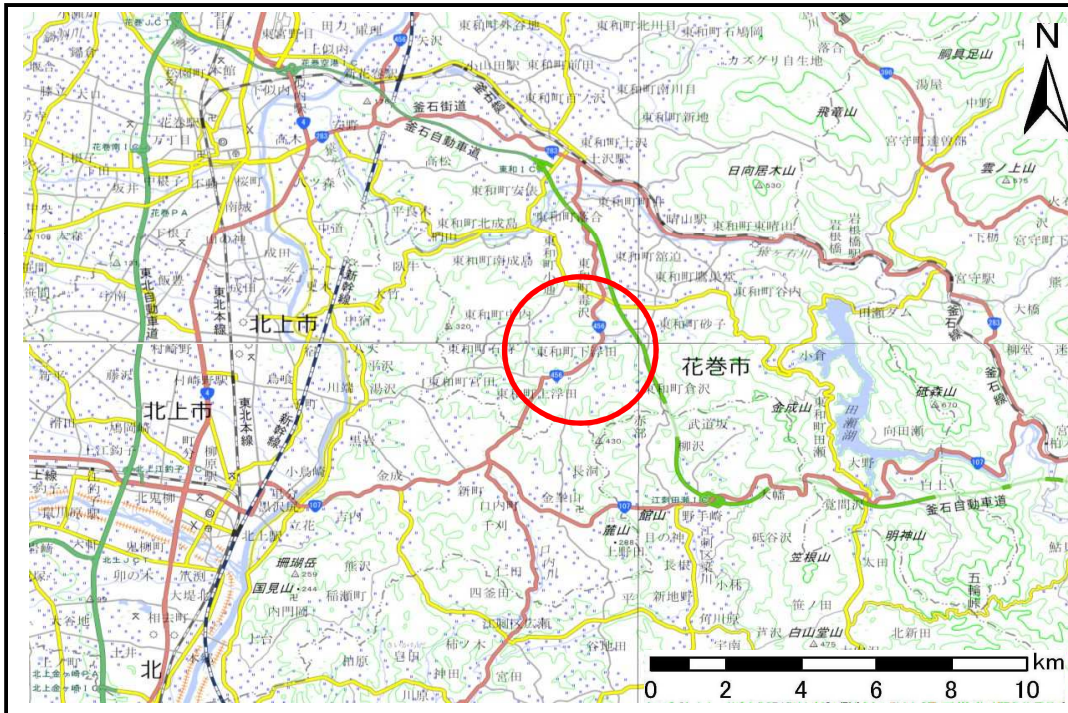


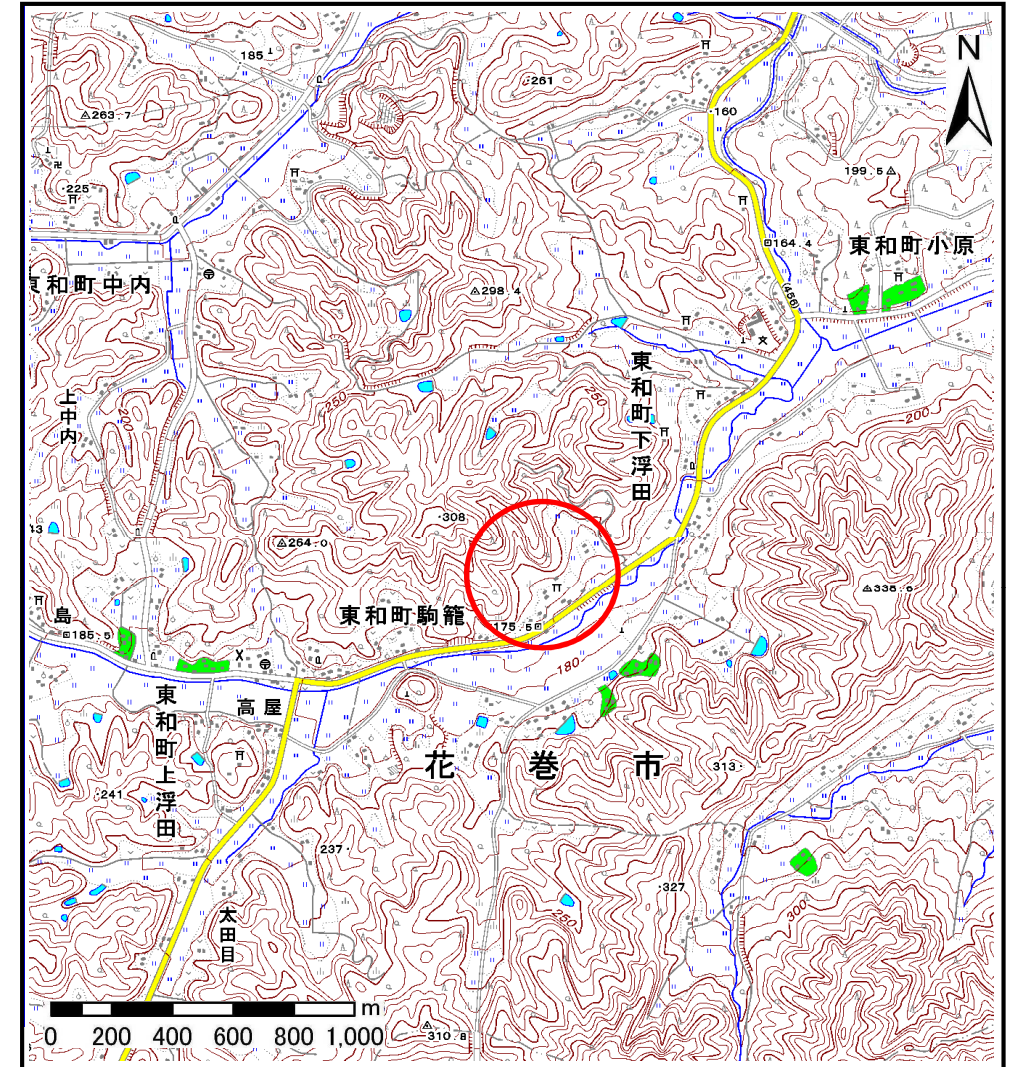
土砂災害防止に関する基礎調査(土石流)

表紙 位置,位置図

自然現象の種類	土石流
溪流番号	B134102-1
水系名	北上川
河川名	毒沢川
溪流名	駒籠の沢2-1
所在地	花巻市東和町下浮田3区、5区
調査機関	県南広域振興局土木部花巻土木センター



位置図(S=1:200,000)



概況図(S=1:25,000)

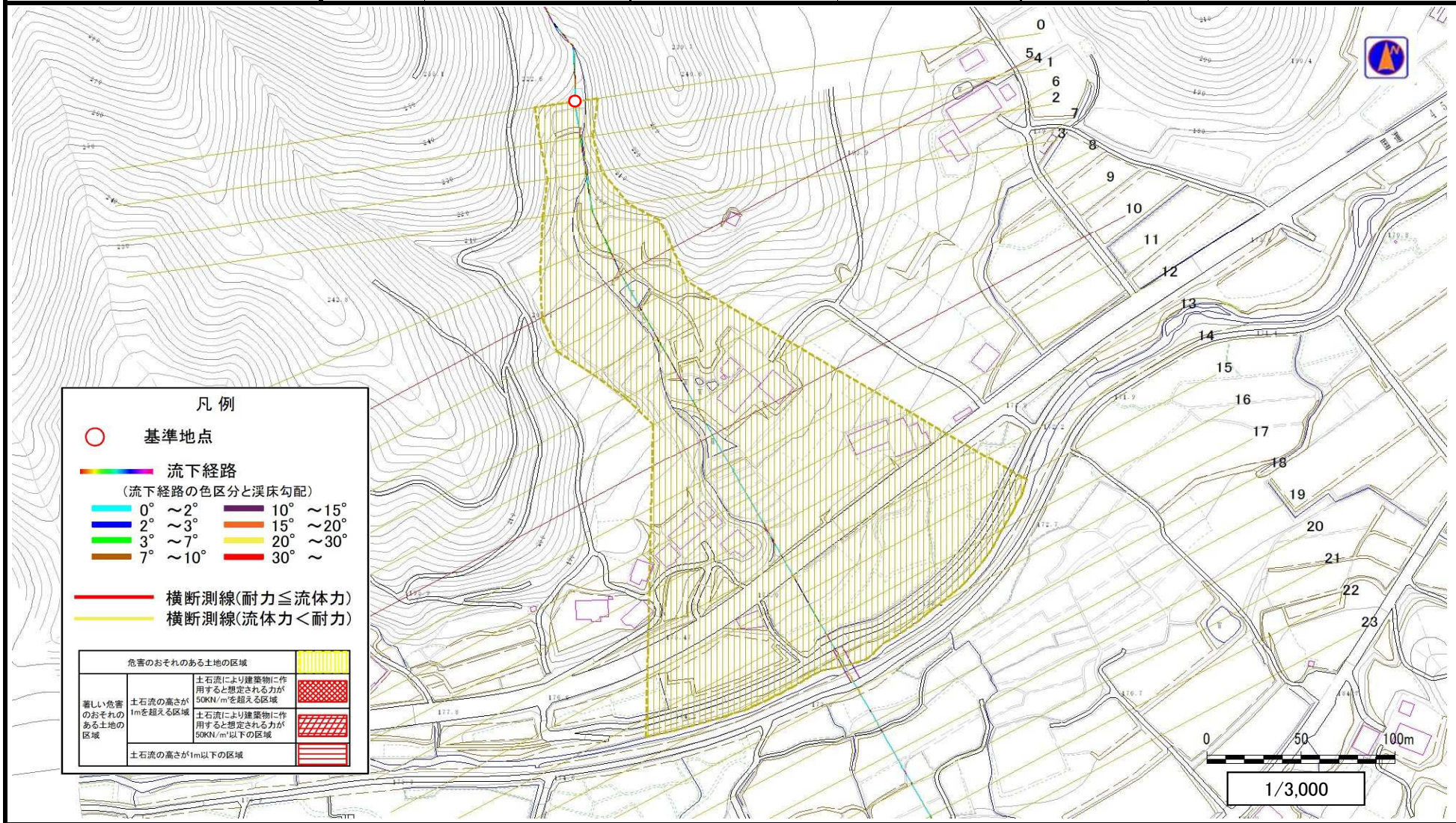
国土地理院の数値地図1:200,000(地図画像)『盛岡、一関』及び数値地図1:25,000(地図画像)『口内、土沢』を掲載

土石流区域調査

様式3-1 危害のおそれのある土地、著しい危害のおそれのある土地の設定図

調査年度 平成28年度

溪流の位置 溪流番号 B134102-1 溪流名 駒籠の沢2-1 所在地 花巻市東和町下浮田3区、5区



土石流区域調査

様式3-1 危害のおそれのある土地、著しい危害のおそれのある土地の設定図

調査年度 平成28年度

溪流の位置 溪流番号 B134102-1 溪流名 駒籠の沢2-1 所在地 花巻市東和町下浮田3区、5区

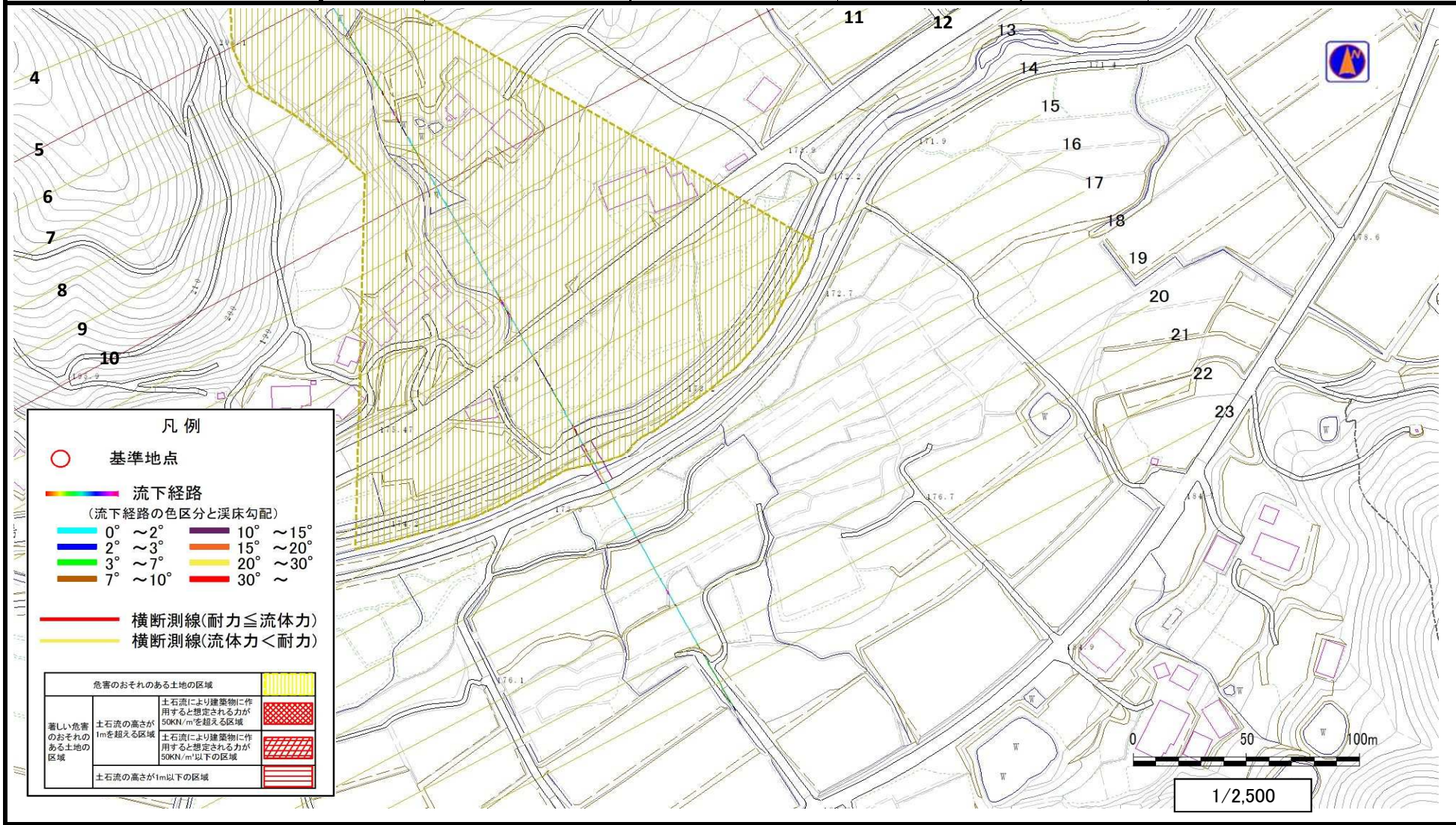


土石流区域調査

様式3-1 危害のおそれのある土地、著しい危害のおそれのある土地の設定図

調査年度 平成28年度

溪 流 の 位 置 溪流番号 B134102-1 溪流名 駒籠の沢2-1 所在地 花巻市東和町下浮田3区、5区



土石流区域調査

様式3-2 建築物に作用すると想定される衝撃に関する事項

調査年度 平成28年度

溪流の位置	溪流番号	B134102-1	溪流名	駒籠の沢2-1	所在地	花巻市東和町下浮田3区、5区	
横断測線番号	土石流の高さh(m)	土石流の流体力Fd(kN/m ²)	建築物の耐力P2(kN/m2)	横断測線番号	土石流の高さh(m)	土石流の流体力Fd(kN/m ²)	建築物の耐力P2(kN/m2)
No.0	0.62	10.65	11.31				
No.1	0.53	9.39	12.93				
No.2	0.52	9.76	13.16				
No.3	0.54	9.33	12.90				
No.4	0.54	9.04	12.72				
No.5	0.85	18.54	8.67				
No.6	0.54	9.08	12.75				
No.7	0.55	8.88	12.68				
No.8	0.55	8.64	12.70				
No.9	0.55	8.64	12.70				
No.10	0.77	13.91	9.44				
No.11	0.56	7.82	12.48				
No.12	0.56	7.11	12.46				
No.13	0.55	7.33	12.63				
No.14	0.56	7.14	12.49				
No.15	0.57	5.58	12.23				
No.16	0.56	5.82	12.47				
No.17	0.57	5.55	12.22				
No.18	0.60	4.17	11.68				
No.19	0.62	3.69	11.37				
No.20	0.72	2.31	9.97				
No.21	0.86	1.49	8.60				
No.22	1.23	0.70	6.53				
No.23	0.00	0.00	0.00				