

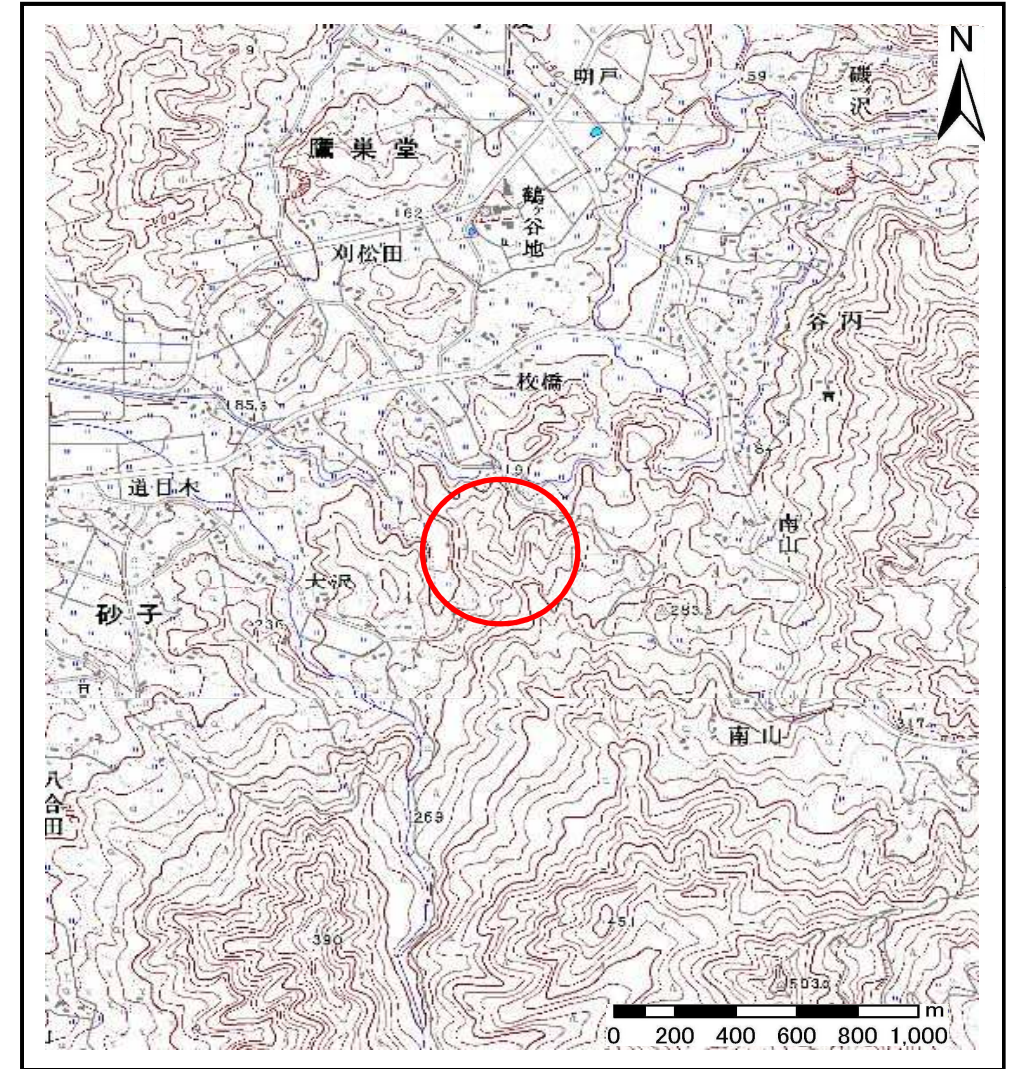
# 土砂災害防止に関する基礎調査(土石流)

表紙 位置,位置図

自然現象の種類	土石流
溪流番号	B124210
水系名	北上川
河川名	猿ヶ石川
溪流名	二枚橋の沢
所在地	花巻市東和町谷内5区、6区
調査機関	県南広域振興局土木部花巻土木センター



位置図(S=1:200,000)



概況図(S=1:25,000)

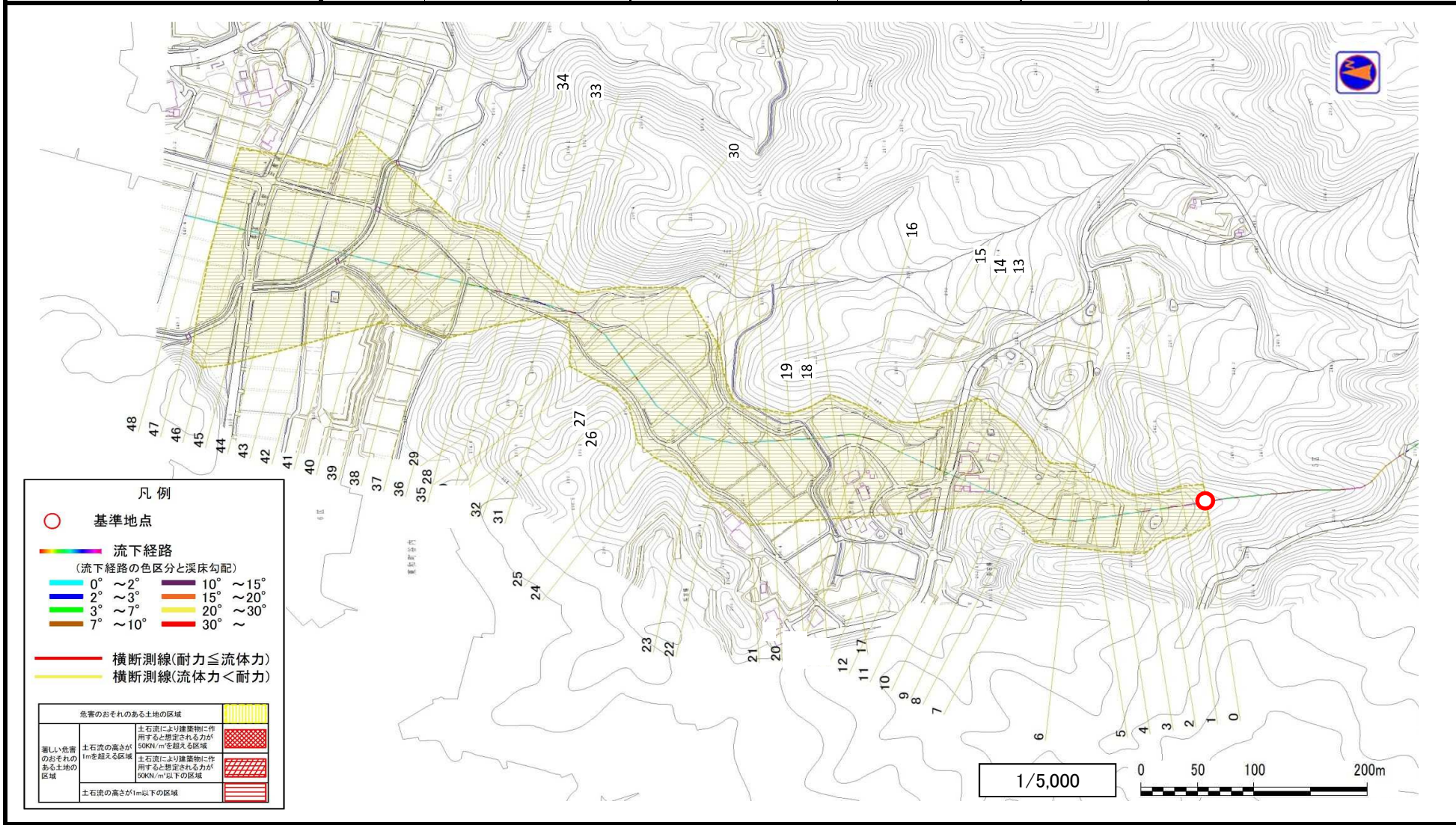
国土地理院の数値地図1:200,000(地図画像)『盛岡、一関』及び数値地図1:25,000(地図画像)『宮守、野手崎』を掲載

# 土石流区域調査

様式3-1 危害のおそれのある土地、著しい危害のおそれのある土地の設定図

調査年度	平成28年度
所在地	花巻市東和町谷内5区、6区

溪流の位置	溪流番号	B124210	溪流名	二枚橋の沢	所在地	花巻市東和町谷内5区、6区
-------	------	---------	-----	-------	-----	---------------

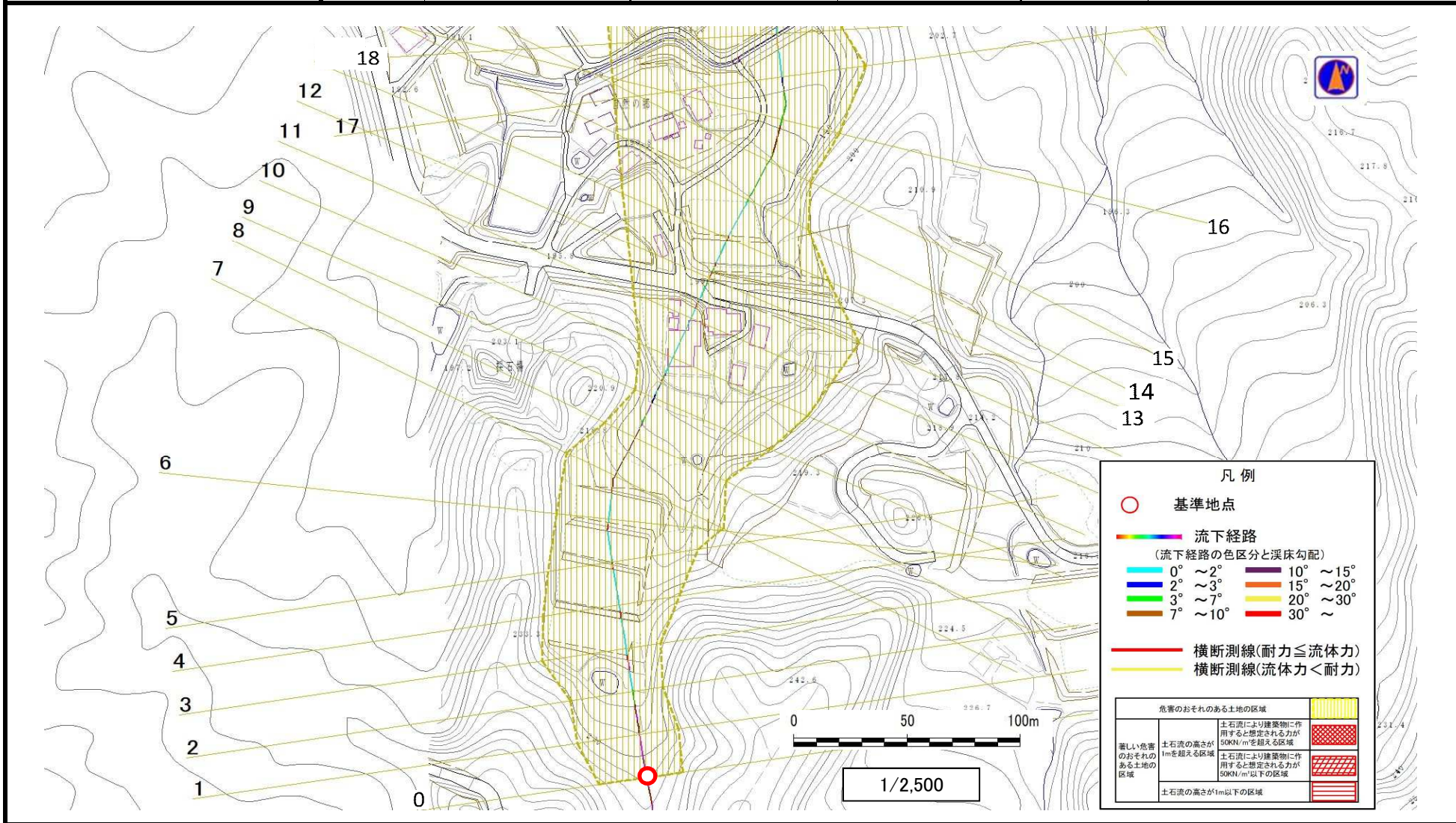


# 土石流区域調査

様式3-1 危害のおそれのある土地、著しい危害のおそれのある土地の設定図

調査年度 平成28年度

溪流の位置 溪流番号 B124210 溪流名 二枚橋の沢 所在地 花巻市東和町谷内5区、6区

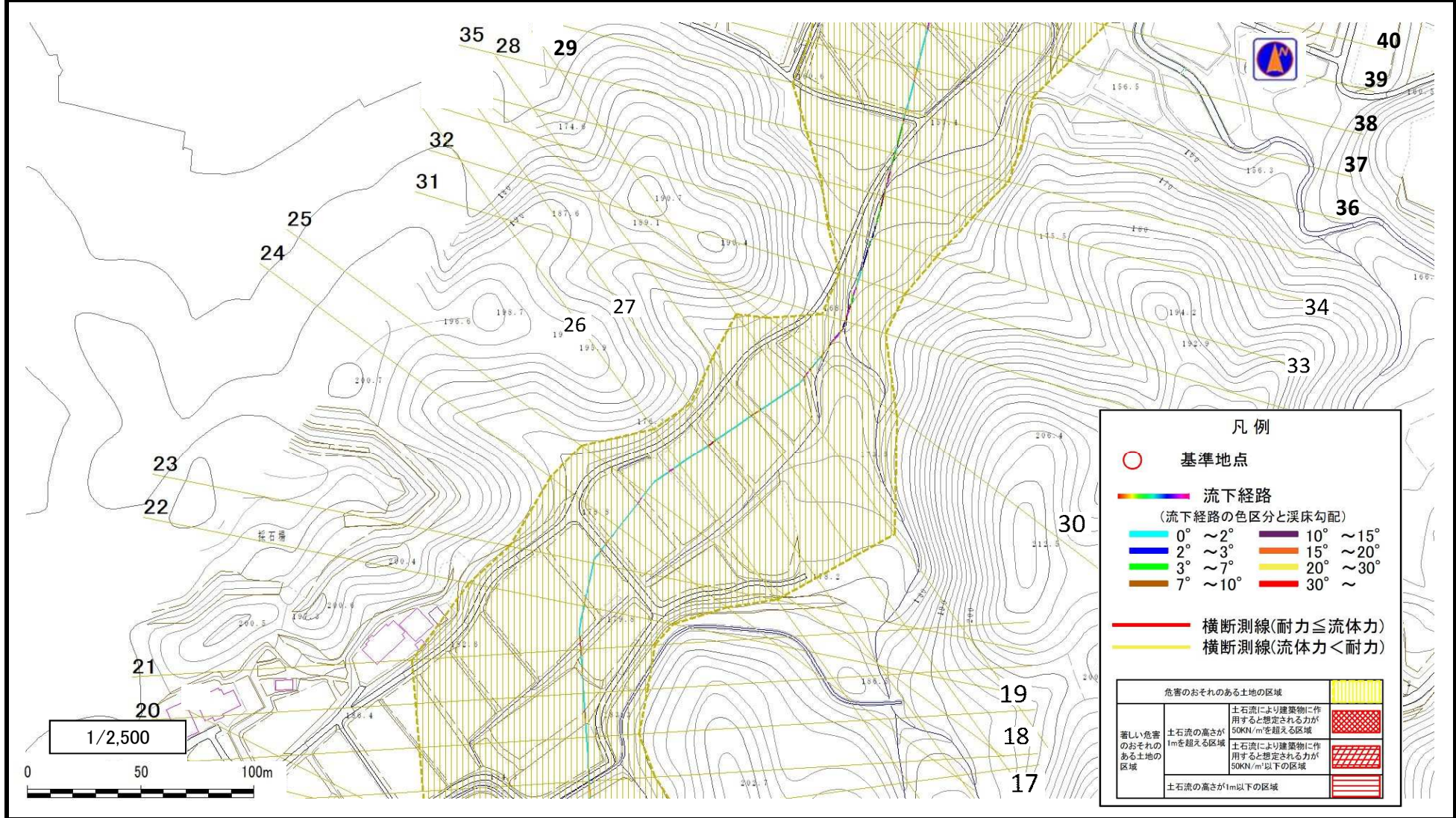


# 土石流区域調査

様式3-1 危害のおそれのある土地、著しい危害のおそれのある土地の設定図

調査年度 平成28年度

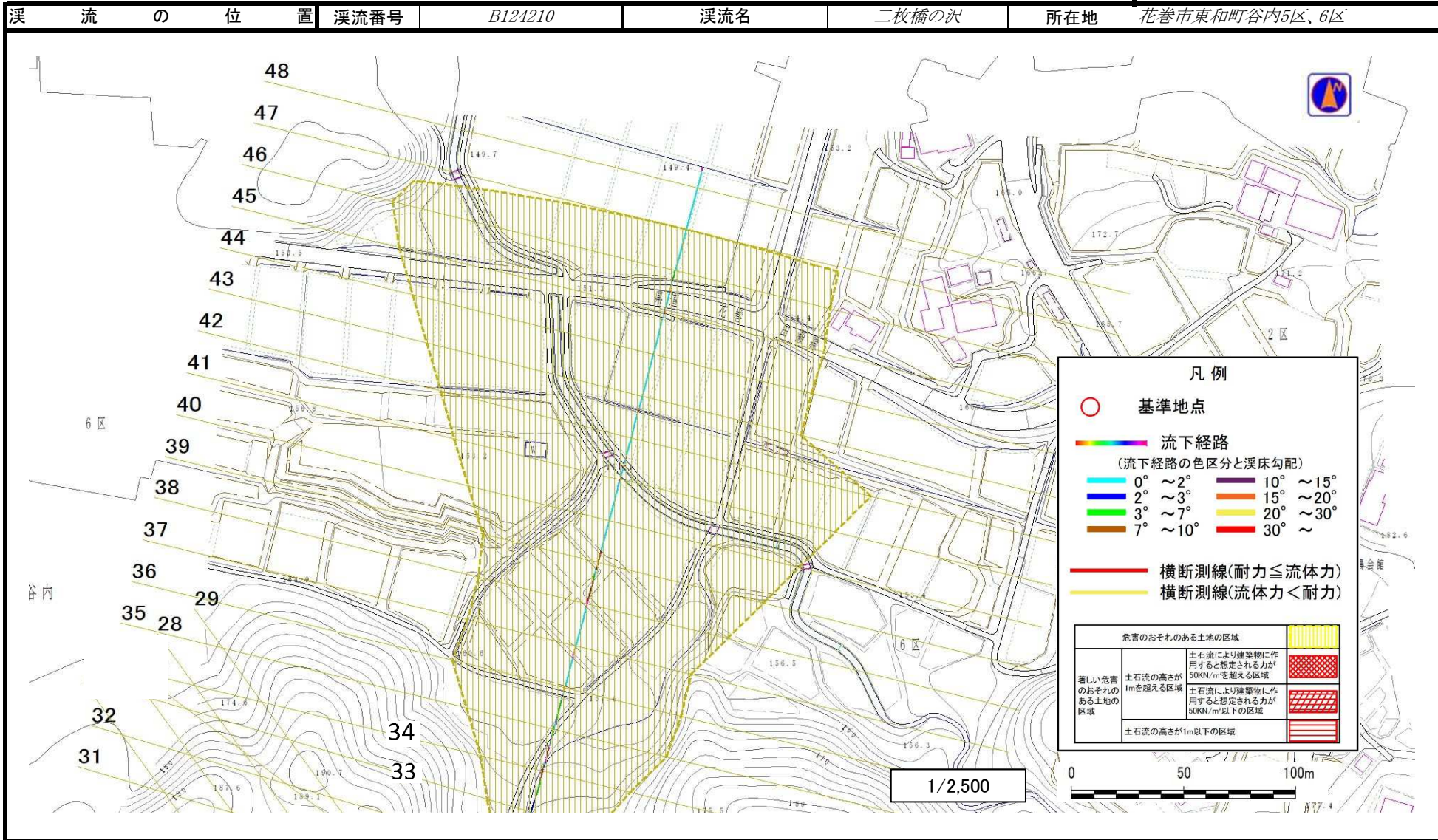
溪流の位置 溪流番号 B124210 溪流名 二枚橋の沢 所在地 花巻市東和町谷内5区、6区



# 土石流区域調書

様式3-1 危害のおそれのある土地、著しい危害のおそれのある土地の設定図

調査年度	平成28年度		
溪流の位置	溪流番号 B124210	溪流名 二枚橋の沢	所在地 花巻市東和町谷内5区、6区



# 土石流区域調査

様式3-2 建築物に作用すると想定される衝撃に関する事項

調査年度 平成28年度

溪流の位置	溪流番号	B124210	溪流名	二枚橋の沢	所在地	花巻市東和町谷内5区、6区	
横断測線番号	土石流の高さh(m)	土石流の流体力Fd(kN/m <sup>2</sup> )	建築物の耐力P2(kN/m2)	横断測線番号	土石流の高さh(m)	土石流の流体力Fd(kN/m <sup>2</sup> )	建築物の耐力P2(kN/m2)
No.0	0.50	13.52	13.67	No.27	0.38	2.59	17.62
No.1	0.41	9.72	16.48	No.28	0.39	2.23	17.06
No.2	0.38	7.80	17.41	No.29	0.39	2.31	17.32
No.3	0.37	6.04	18.16	No.30	0.76	6.11	9.56
No.4	0.36	5.50	18.33	No.31	0.56	5.07	12.37
No.5	0.36	5.27	18.39	No.32	0.55	5.63	12.63
No.6	0.36	5.29	18.44	No.33	0.42	3.83	16.18
No.7	0.36	5.27	18.41	No.34	0.41	3.85	16.22
No.8	0.36	5.41	18.62	No.35	0.43	3.61	15.75
No.9	0.36	5.43	18.66	No.36	0.41	3.86	16.24
No.10	0.35	5.49	18.75	No.37	0.41	3.89	16.30
No.11	0.36	4.82	18.47	No.38	0.41	3.88	16.27
No.12	0.36	4.85	18.52	No.39	0.42	3.78	16.08
No.13	0.35	4.98	18.75	No.40	0.42	3.69	15.90
No.14	0.36	4.75	18.48	No.41	0.47	3.02	14.52
No.15	0.36	4.81	18.58	No.42	0.49	2.68	14.00
No.16	0.36	4.79	18.55	No.43	0.50	2.53	13.80
No.17	0.36	4.63	18.49	No.44	0.52	2.17	13.24
No.18	0.36	4.47	18.50	No.45	0.51	2.23	13.39
No.19	0.36	4.19	18.49	No.46	0.54	1.99	12.89
No.20	0.36	3.79	18.42	No.47	0.59	1.54	11.86
No.21	0.35	4.01	18.91	No.48	0.60	1.49	11.73
No.22	0.36	3.62	18.37				
No.23	0.37	3.06	18.05				
No.24	0.36	3.13	18.26				
No.25	0.37	2.91	17.93				
No.26	0.38	2.57	17.56				