

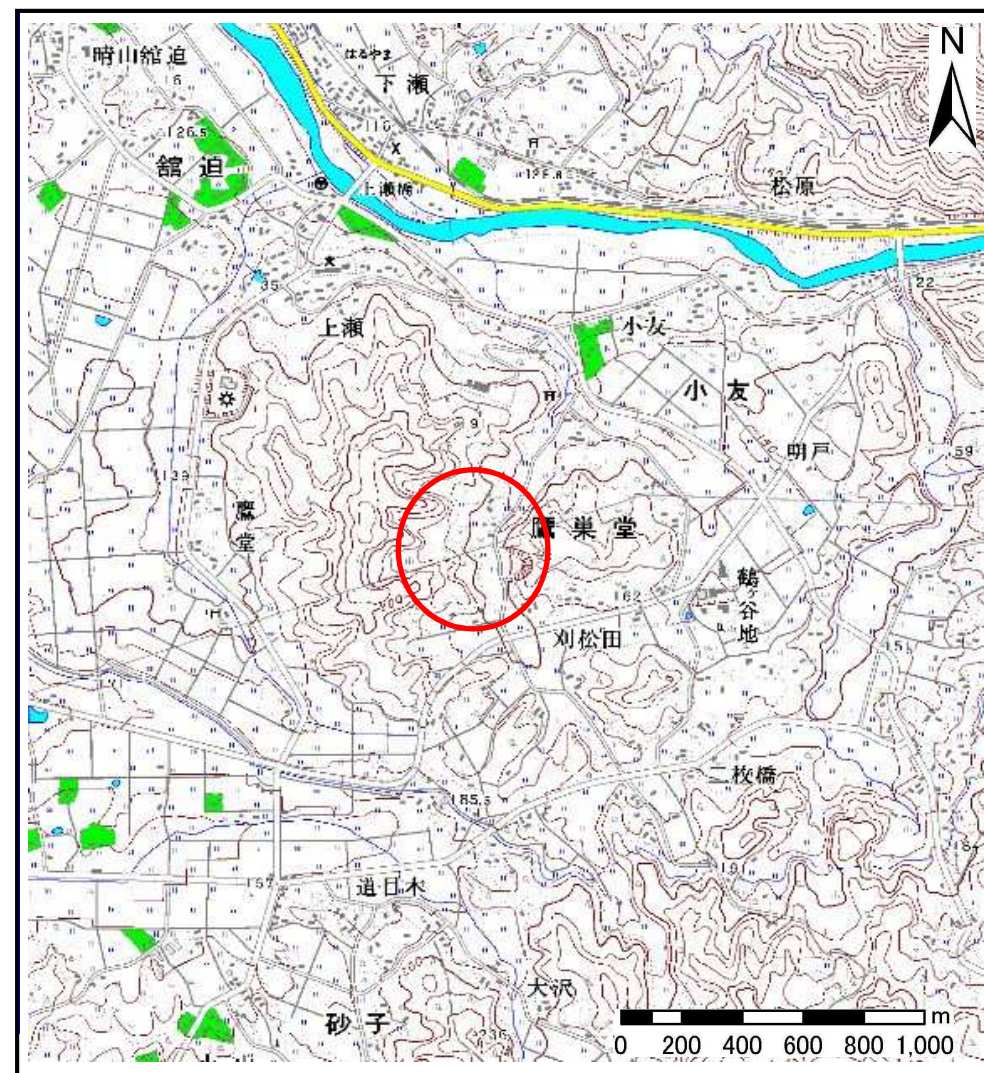
# 土砂災害防止に関する基礎調査(土石流)

表紙 位置,位置図

自然現象の種類	土石流
溪流番号	B124209
水系名	北上川
河川名	猿ヶ石川
溪流名	鷹巣堂の沢
所在地	花巻市東和町鷹巣堂1区、2区
調査機関	県南広域振興局土木部花巻土木センター



位置図(S=1:200,000)



概況図(S=1:25,000)

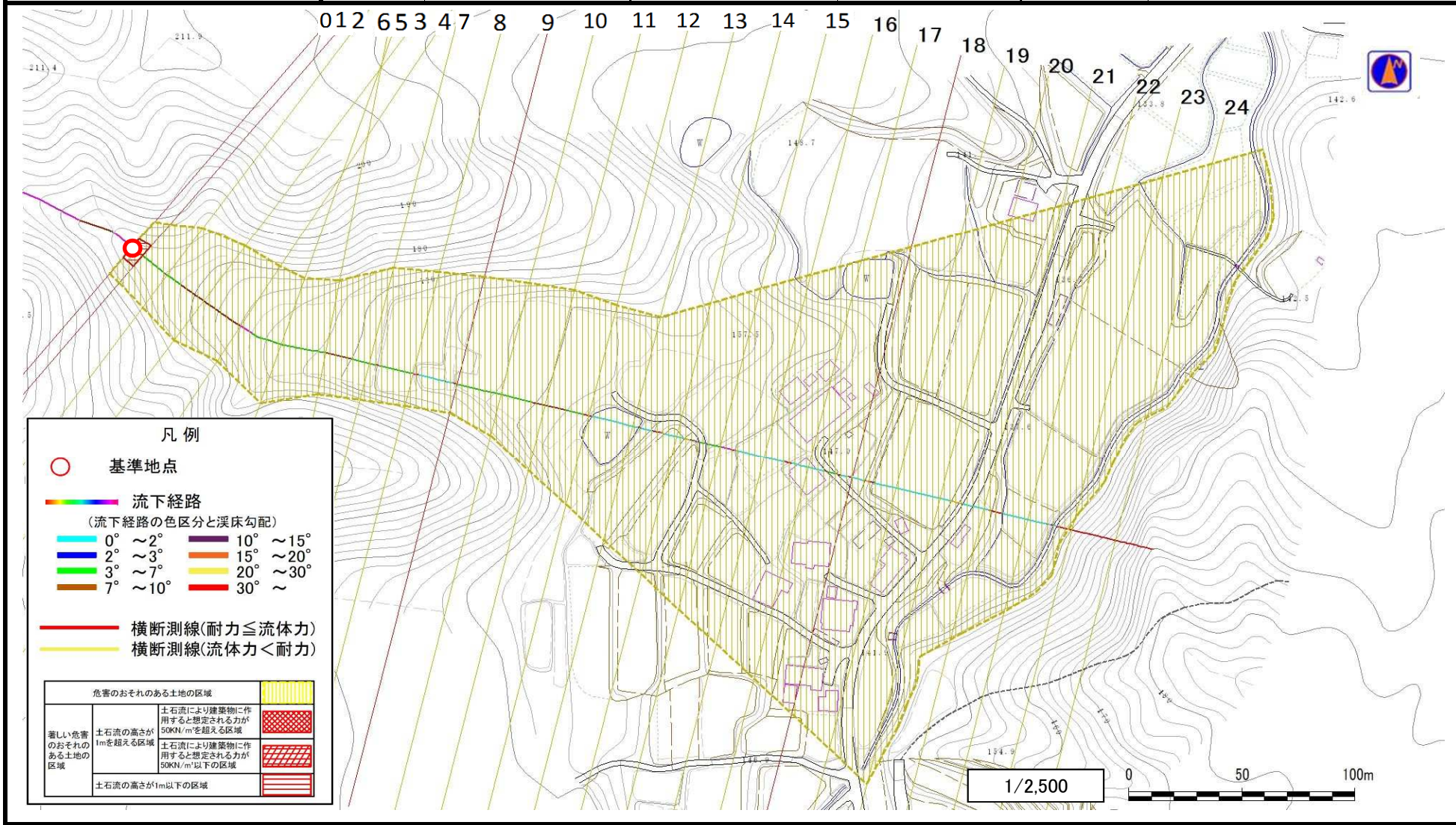
国土地理院の数値地図1:200,000(地図画像)『盛岡』及び数値地図1:25,000(地図画像)『宮守』を掲載

# 土石流区域調査

様式3-1 危害のおそれのある土地、著しい危害のおそれのある土地の設定図

調査年度	平成28年度
所在地	花巻市東和町鷹巣堂1区、2区

溪流の位置	溪流番号	B124209	溪流名	鷹巣堂の沢	所在地	花巻市東和町鷹巣堂1区、2区
-------	------	---------	-----	-------	-----	----------------



# 土石流区域調査

様式3-2 建築物に作用すると想定される衝撃に関する事項

調査年度 平成28年度

渓流の位置	渓流番号	B124209	渓流名	鷹巣堂の沢	所在地	花巻市東和町鷹巣堂1区、2区	
横断測線番号	土石流の高さh(m)	土石流の流体力Fd(kN/m <sup>2</sup> )	建築物の耐力P2(kN/m2)	横断測線番号	土石流の高さh(m)	土石流の流体力Fd(kN/m <sup>2</sup> )	建築物の耐力P2(kN/m2)
No.0	0.58	14.83	12.00				
No.1	0.54	13.39	12.75				
No.2	0.46	10.32	14.87				
No.3	0.43	9.30	15.64				
No.4	0.43	9.13	15.71				
No.5	0.43	8.72	15.85				
No.6	0.41	7.44	16.28				
No.7	0.41	6.55	16.53				
No.8	0.41	6.53	16.54				
No.9	0.64	11.29	11.02				
No.10	0.44	6.23	15.45				
No.11	0.44	6.04	15.47				
No.12	0.43	6.16	15.61				
No.13	0.44	5.86	15.47				
No.14	0.44	5.42	15.47				
No.15	0.44	5.13	15.44				
No.16	0.44	5.19	15.52				
No.17	0.43	5.26	15.62				
No.18	0.76	11.64	9.54				
No.19	0.44	5.57	15.47				
No.20	0.45	5.34	15.16				
No.21	0.45	4.94	15.05				
No.22	0.45	4.76	15.01				
No.23	0.47	3.69	14.56				
No.24	0.00	0.00	0.00				