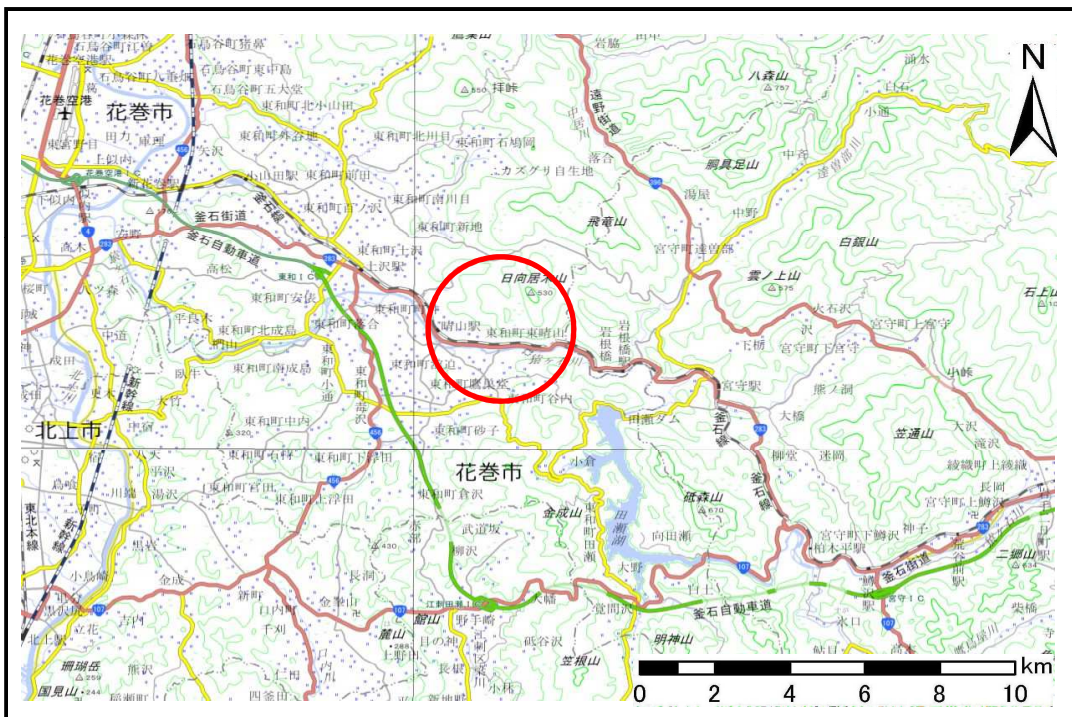


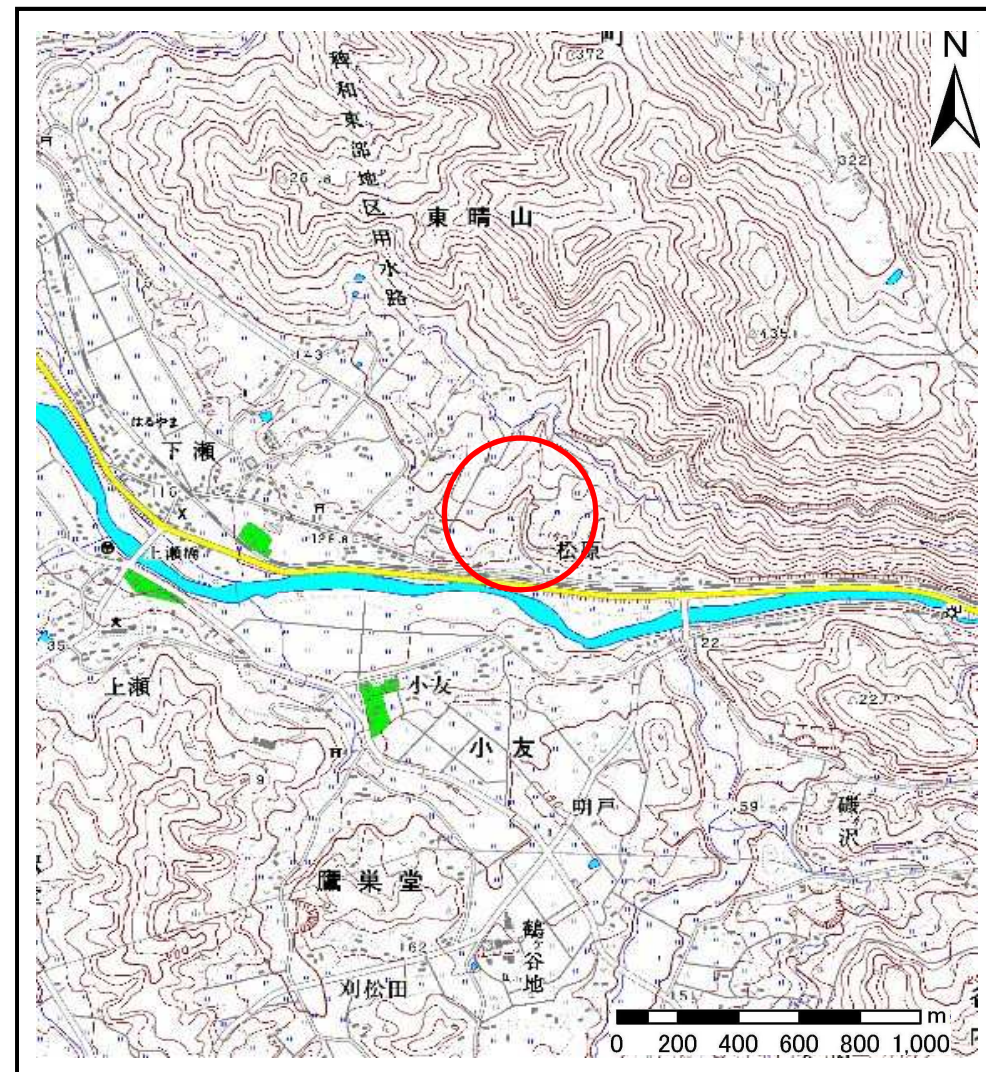
土砂災害防止に関する基礎調査(土石流)

表紙 位置,位置図

自然現象の種類	土石流
溪流番号	B124207
水系名	北上川
河川名	猿ヶ石川
溪流名	松原の沢2
所在地	花巻市東和町東晴山11区、12区
調査機関	県南広域振興局土木部花巻土木センター



位置図(S=1:200,000)



概況図(S=1:25,000)

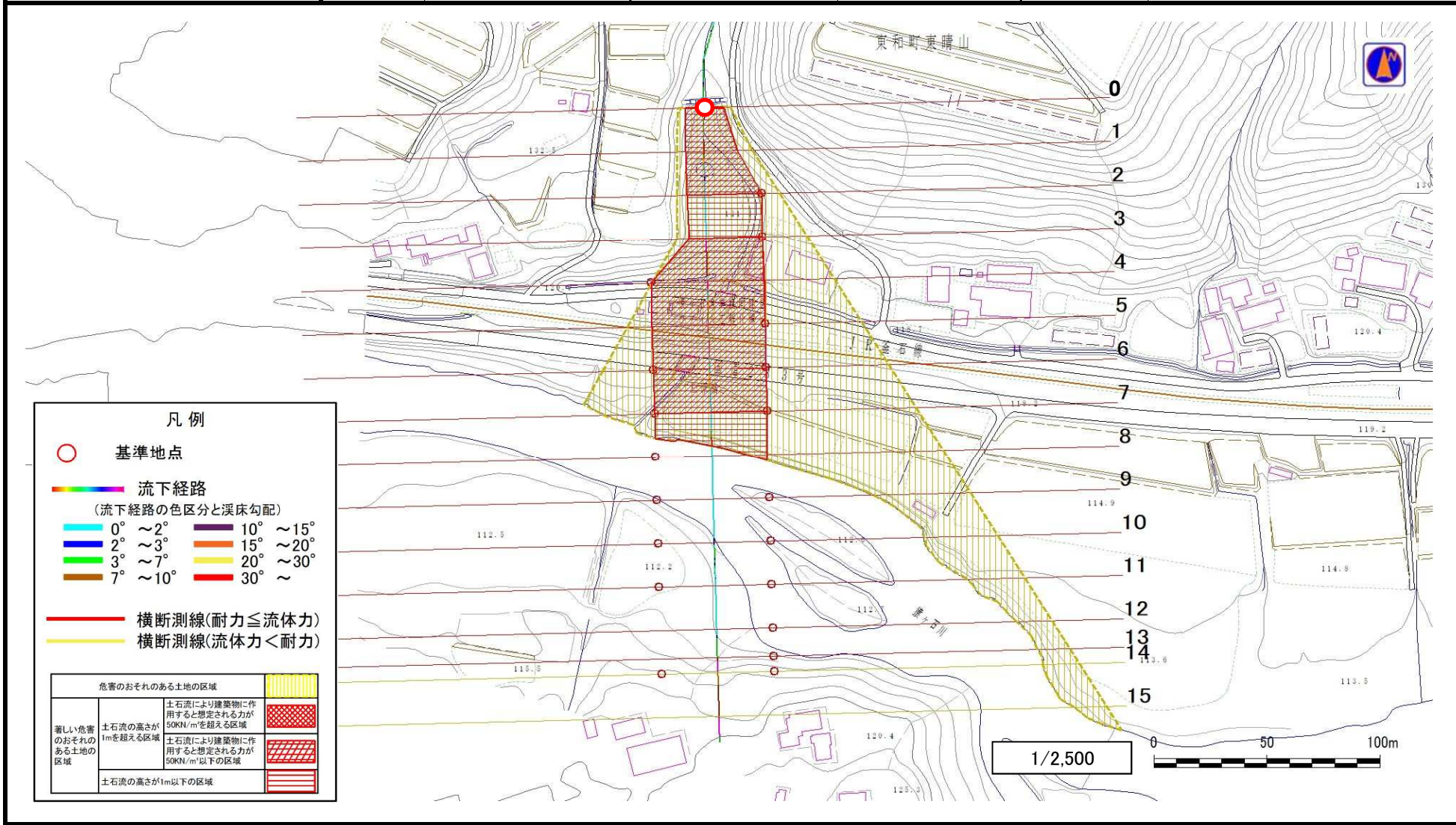
国土地理院の数値地図1:200,000(地図画像)『盛岡』及び数値地図1:25,000(地図画像)『宮守』を掲載

土石流区域調査

様式3-1 危害のおそれのある土地、著しい危害のおそれのある土地の設定図

調査年度	平成28年度
所在地	花巻市東和町東晴山11区、12区

溪流の位置	溪流番号	B124207	溪流名	松原の沢2	所在地
-------	------	---------	-----	-------	-----



土石流区域調査

様式3-2 建築物に作用すると想定される衝撃に関する事項

調査年度	平成28年度
所在地	花巻市東和町東晴山11区、12区

渓流の位置	渓流番号	B124207	渓流名	松原の沢2	所在地	花巻市東和町東晴山11区、12区
-------	------	---------	-----	-------	-----	------------------

横断測線番号	土石流の高さh(m)	土石流の流体力Fd(kN/m ²)	建築物の耐力P2(kN/m2)	横断測線番号	土石流の高さh(m)	土石流の流体力Fd(kN/m ²)	建築物の耐力P2(kN/m2)
No.0	1.99	30.43	4.91				
No.1	1.62	24.69	5.45				
No.2	1.04	12.27	7.44				
No.3	1.00	13.05	7.62				
No.4	1.02	12.76	7.55				
No.5	1.04	11.94	7.41				
No.6	1.04	11.59	7.39				
No.7	1.02	12.07	7.51				
No.8	0.99	12.81	7.68				
No.9	1.02	12.10	7.51				
No.10	1.08	9.52	7.18				
No.11	1.13	8.06	6.97				
No.12	1.16	7.23	6.81				
No.13	1.19	6.72	6.70				
No.14	1.25	5.82	6.47				
No.15	2.99	0.87	4.50				