

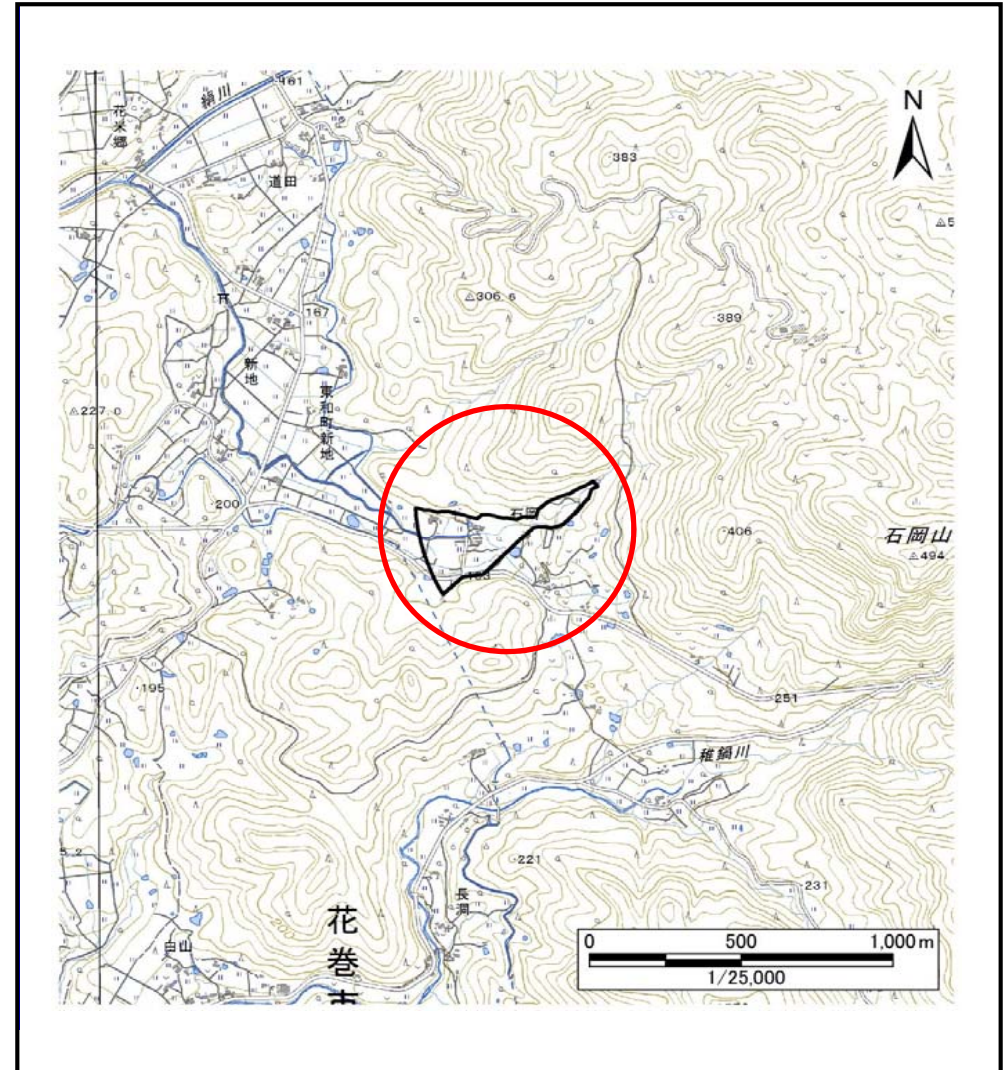
土砂災害防止に関する基礎調査(土石流)

表紙 概況,位置図

自然現象の種類	土石流
溪流番号	B124204
水系名	北上川
河川名	絹川
溪流名	石岡の沢2
所在地	花巻市東和町新地5区、6区
調査機関	県南広域振興局土木部花巻土木センター



概況図(S=1:200,000)

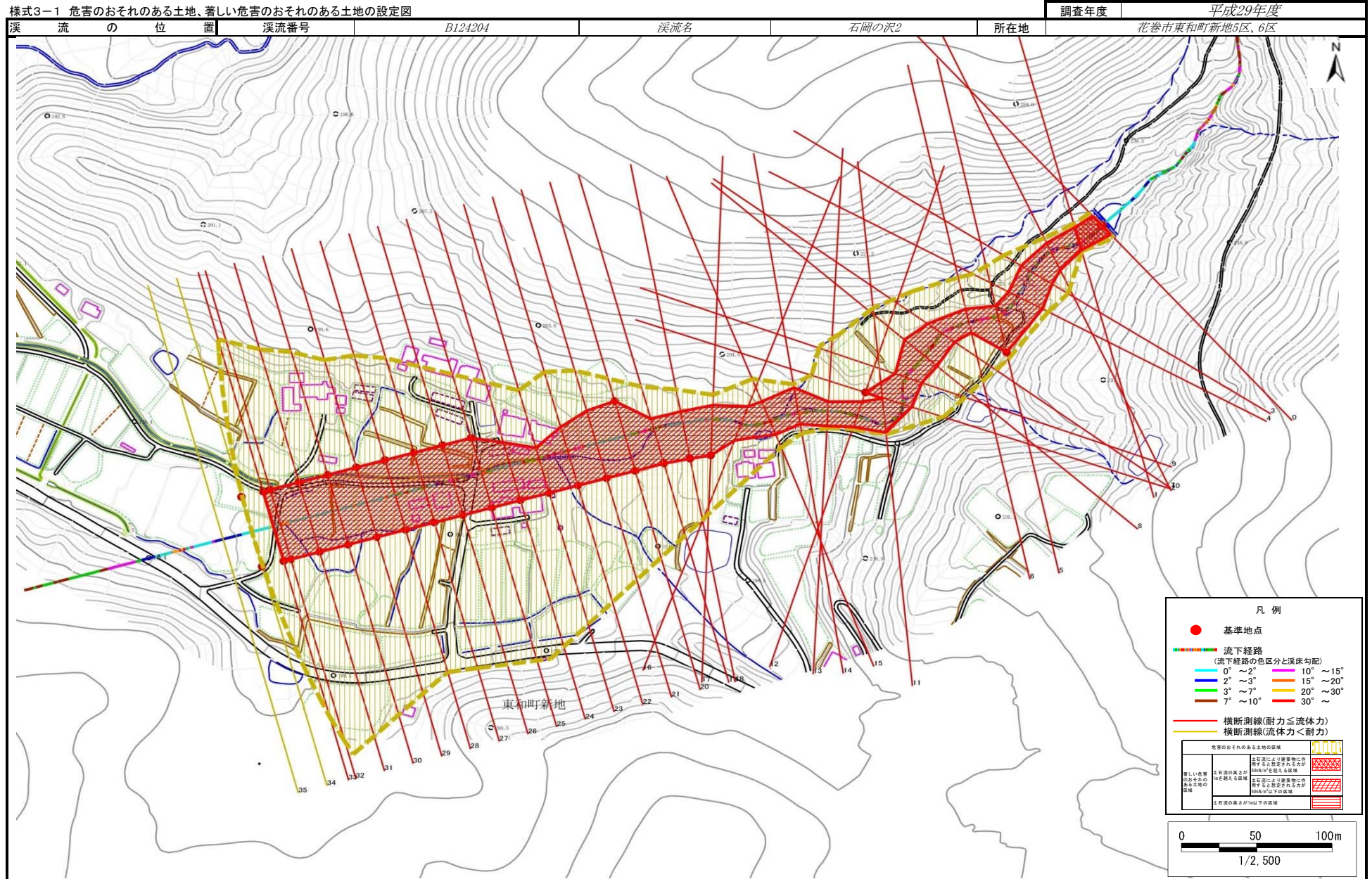


位置図(S=1:25,000)

国土地理院の電子地形図20000『盛岡、一関』及び電子地形図25000『土沢、宮守』を掲載

土石流区域調査

様式3-1 危害のおそれのある土地、著しい危害のおそれのある土地の設定図



土石流区域調査

様式3-2 建築物に作用すると想定される衝撃に関する事項

調査年度	平成29年度
------	--------

溪流の位置	溪流番号	B124204	溪流名	石岡の沢2	所在地	花巻市東和町新地5区、6区
-------	------	---------	-----	-------	-----	---------------

横断測線番号	土石流の高さh(m)	土石流の流体力Fd(kN/m ²)	建築物の耐力P2(kN/m ²)	横断測線番号	土石流の高さh(m)	土石流の流体力Fd(kN/m ²)	建築物の耐力P2(kN/m ²)
No.0	2.02	54.13	4.87	No.27	1.27	6.44	6.39
No.1	2.09	56.84	4.80	No.28	1.25	6.68	6.47
No.2	1.79	41.44	5.16	No.29	1.24	6.77	6.50
No.3	1.65	33.83	5.39	No.30	1.14	7.98	6.90
No.4	1.60	31.63	5.49	No.31	1.13	8.17	6.96
No.5	1.04	14.19	7.39	No.32	1.24	6.79	6.51
No.6	2.05	35.01	4.84	No.33	1.27	6.41	6.38
No.7	1.76	29.12	5.22	No.34	1.36	5.35	6.10
No.8	1.47	24.26	5.79	No.35	1.32	5.66	6.22
No.9	1.85	35.99	5.07				
No.10	1.02	14.80	7.52				
No.11	1.65	26.88	5.41				
No.12	1.92	32.59	4.99				
No.13	2.03	35.21	4.86				
No.14	1.59	23.73	5.51				
No.15	1.64	24.48	5.42				
No.16	1.63	22.67	5.45				
No.17	1.08	12.15	7.18				
No.18	1.10	11.08	7.10				
No.19	1.12	10.04	6.99				
No.20	1.22	7.39	6.59				
No.21	1.24	6.89	6.49				
No.22	1.14	8.22	6.92				
No.23	1.09	9.01	7.16				
No.24	1.13	8.37	6.96				
No.25	1.15	8.10	6.88				
No.26	1.25	6.88	6.48				