

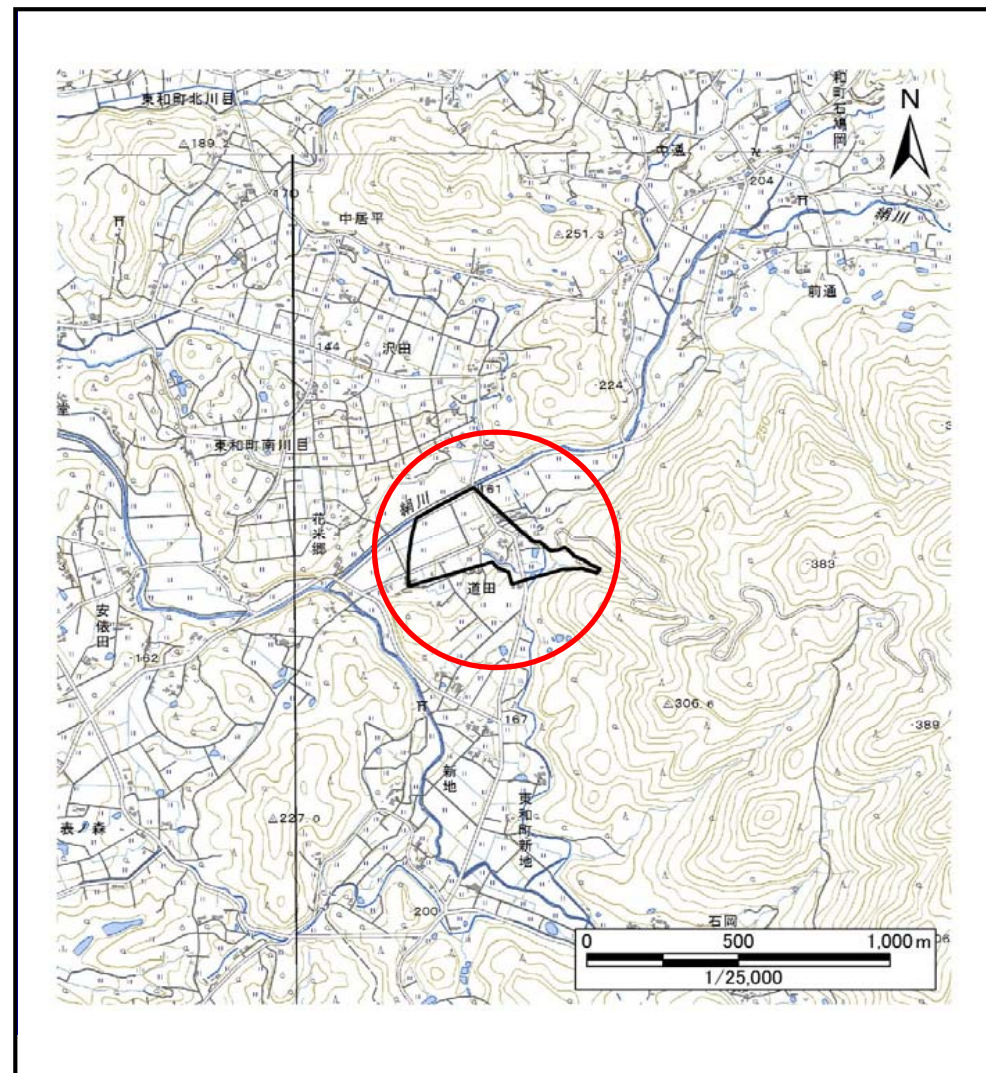
土砂災害防止に関する基礎調査(土石流)

表紙 概況,位置図

自然現象の種類	土石流
溪流番号	B124203
水系名	北上川
河川名	絹川
溪流名	道田の沢
所在地	花巻市東和町南川目7区、8区
調査機関	県南広域振興局土木部花巻土木センター



概況図(S=1:200,000)

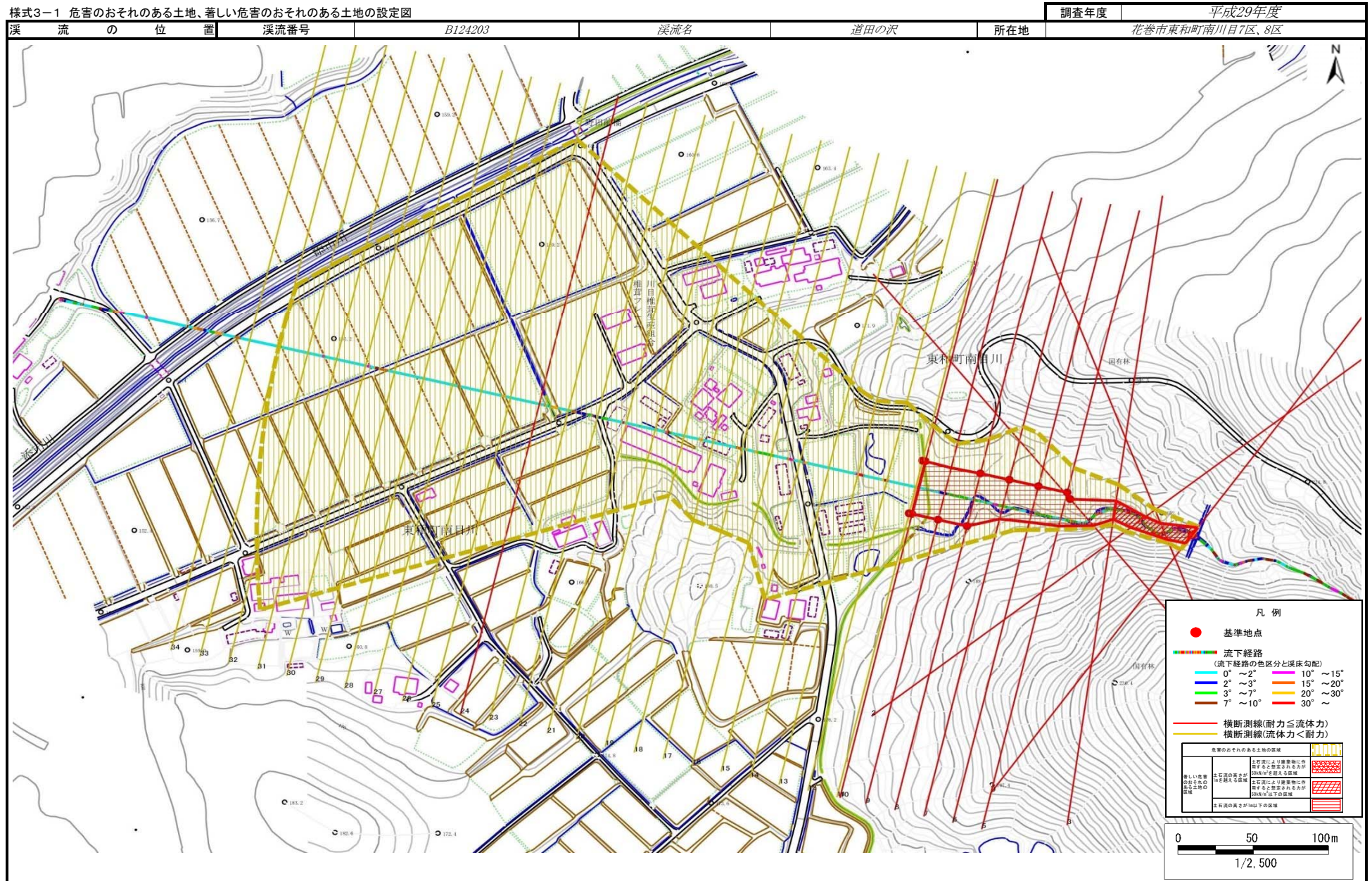


位置図(S=1:25,000)

国土地理院の電子地形図200000『一関、盛岡』及び電子地形図25000『土沢、宮守、石鳥谷、大迫』を掲載

土石流区域調査

様式3-1 危害のおそれのある土地、著しい危害のおそれのある土地の設定図



土石流区域調査

様式3-2 建築物に作用すると想定される衝撃に関する事項

調査年度	平成29年度
所在地	花巻市東和町南川目7区、8区

溪流の位置	溪流番号	B124203	溪流名	道田の沢	所在地
-------	------	---------	-----	------	-----

横断測線番号	土石流の高さh(m)	土石流の流体力Fd(kN/m ²)	建築物の耐力P2(kN/m ²)	横断測線番号	土石流の高さh(m)	土石流の流体力Fd(kN/m ²)	建築物の耐力P2(kN/m ²)
No.0	1.58	38.66	5.54	No.27	1.00	6.42	7.66
No.1	1.67	38.83	5.37	No.28	1.03	5.81	7.48
No.2	1.66	35.79	5.38	No.29	1.07	5.16	7.26
No.3	1.59	30.12	5.51	No.30	1.03	5.52	7.46
No.4	0.84	11.78	8.78	No.31	1.02	5.66	7.53
No.5	0.85	10.80	8.74	No.32	1.08	4.97	7.19
No.6	0.85	10.12	8.69	No.33	1.10	4.67	7.08
No.7	0.86	9.58	8.64	No.34	1.26	3.36	6.45
No.8	0.86	9.26	8.61				
No.9	0.87	8.84	8.56				
No.10	0.83	9.62	8.86				
No.11	0.88	7.95	8.43				
No.12	0.90	7.27	8.30				
No.13	0.88	7.59	8.45				
No.14	0.91	7.04	8.25				
No.15	0.93	6.46	8.11				
No.16	0.90	6.83	8.29				
No.17	0.91	6.76	8.26				
No.18	0.89	7.05	8.40				
No.19	0.90	6.90	8.33				
No.20	0.90	6.87	8.31				
No.21	0.93	6.41	8.10				
No.22	0.89	6.96	8.37				
No.23	0.94	6.03	7.99				
No.24	1.00	7.90	7.61				
No.25	0.96	7.01	7.91				
No.26	0.99	6.49	7.68				