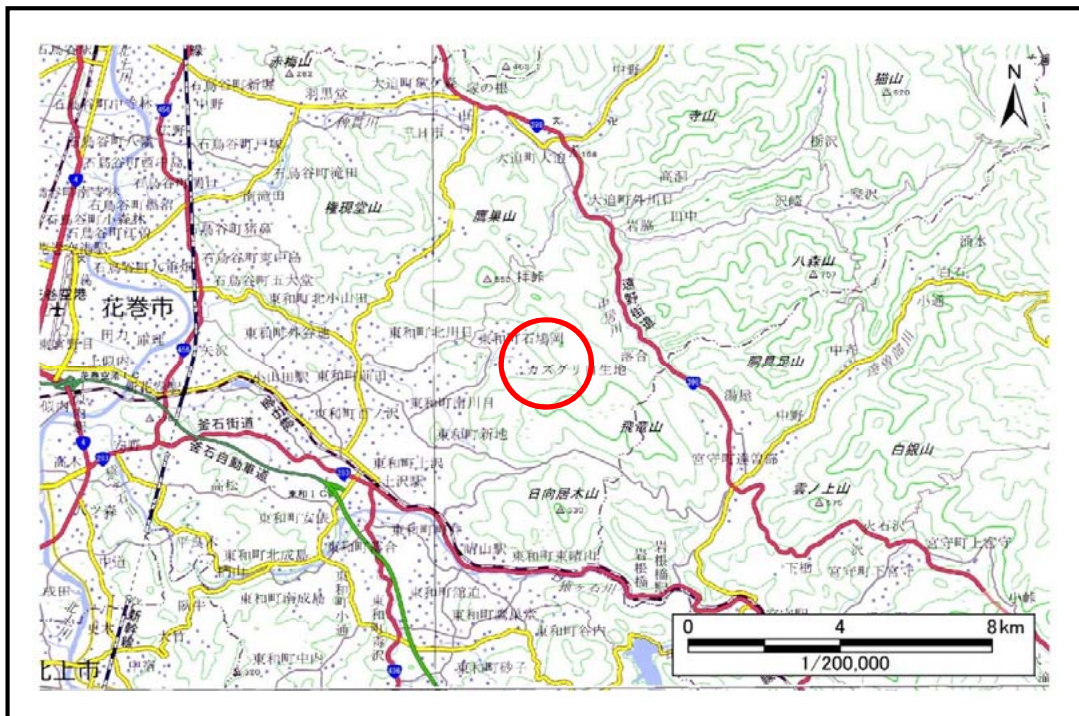


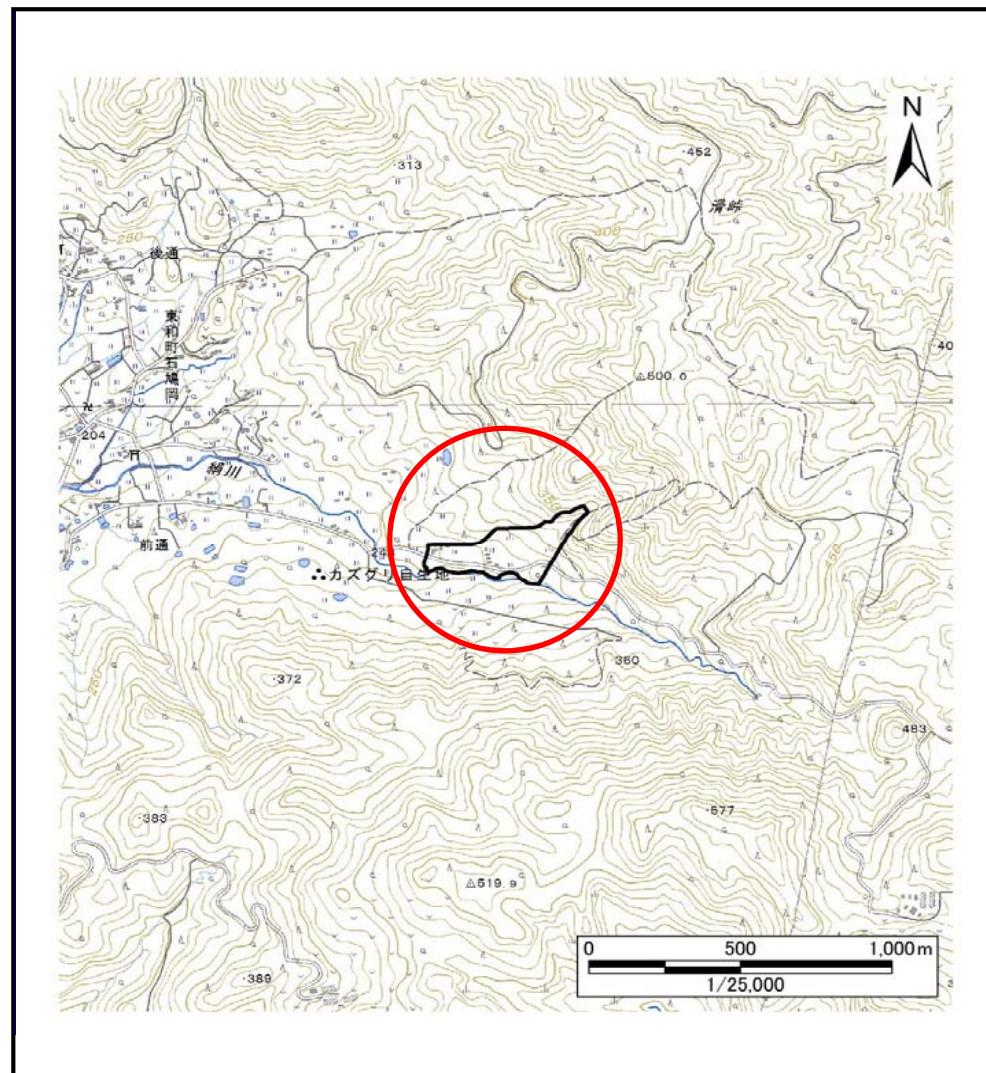
土砂災害防止に関する基礎調査(土石流)

表紙 概況,位置図

自然現象の種類	土石流
溪流番号	B124202
水系名	北上川
河川名	絹川
溪流名	前通の沢
所在地	花巻市東和町石鳩岡10区、11区
調査機関	県南広域振興局土木部花巻土木センター



概況図(S=1:200,000)



位置図(S=1:25,000)

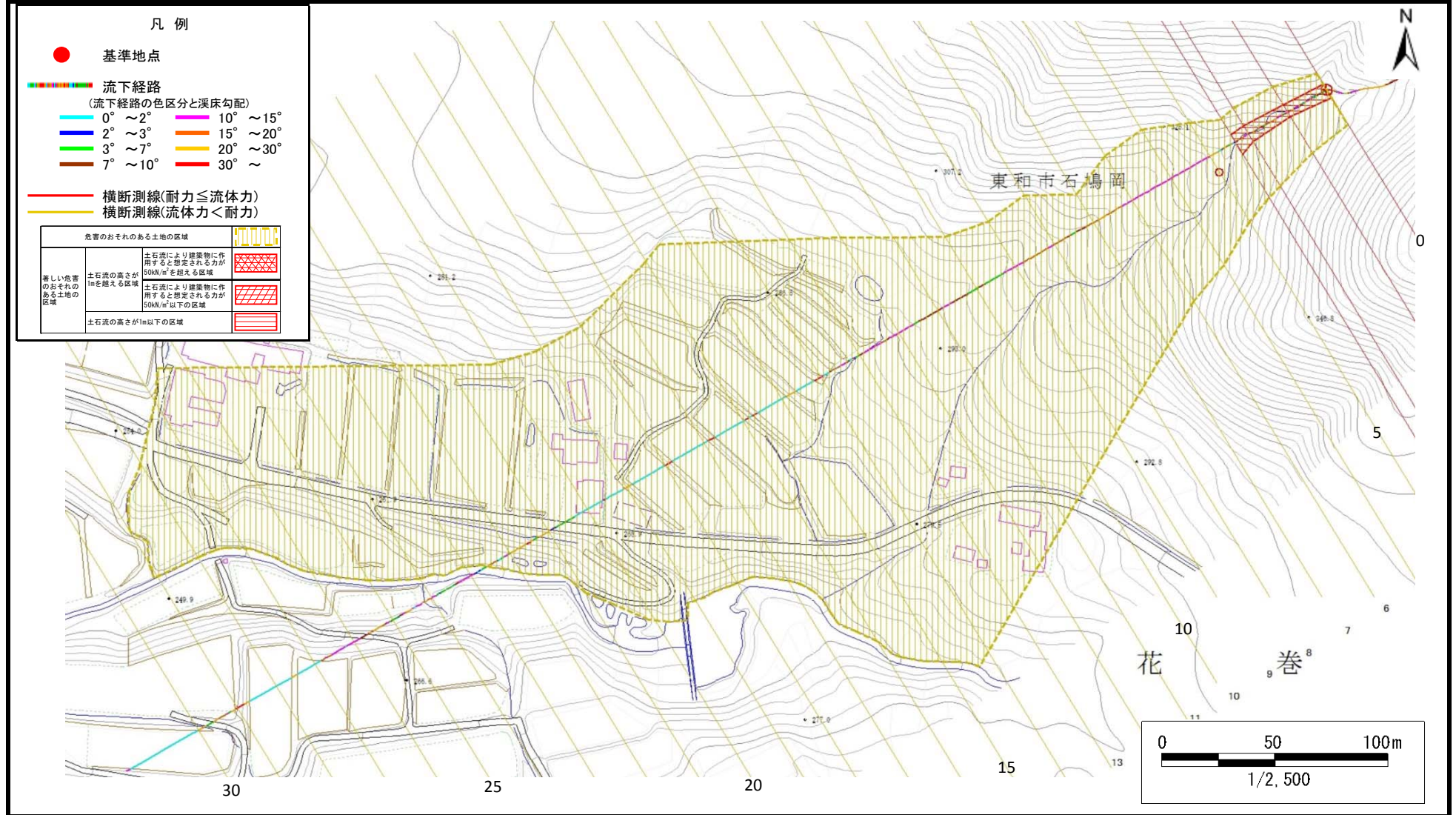
国土地理院の電子地形図20000『一関、盛岡』及び電子地形図25000『宮守、大迫』を掲載

土石流区域調査

様式3-1 危害のおそれのある土地、著しい危害のおそれのある土地の設定図

調査年度 平成29年度

溪流の位置 溪流番号 B124202 溪流名 前通の沢 所在地 花巻市東和町石鳩岡10区、11区



土石流区域調査

様式3-2 建築物に作用すると想定される衝撃に関する事項

調査年度	平成29年度
------	--------

溪流の位置	溪流番号	B124202	溪流名	前通の沢	所在地	花巻市東和町石鳩岡10区、11区
-------	------	---------	-----	------	-----	------------------

横断測線番号	土石流の高さh(m)	土石流の流体力Fd(kN/m ²)	建築物の耐力P2(kN/m ²)	横断測線番号	土石流の高さh(m)	土石流の流体力Fd(kN/m ²)	建築物の耐力P2(kN/m ²)
No.0	0.65	33.90	10.96	No.27	0.32	1.11	20.51
No.1	0.70	35.49	10.28	No.28	0.33	1.06	20.23
No.2	0.59	27.25	11.84	No.29	0.30	1.23	21.72
No.3	0.53	22.73	13.11	No.30	0.35	0.89	19.10
No.4	0.39	14.54	17.32				
No.5	0.29	9.05	22.84				
No.6	0.35	10.87	19.11				
No.7	0.38	12.26	17.49				
No.8	0.30	8.67	21.75				
No.9	0.30	8.73	21.82				
No.10	0.28	7.52	23.22				
No.11	0.25	5.99	25.49				
No.12	0.25	5.75	25.88				
No.13	0.25	5.75	25.88				
No.14	0.24	5.05	27.07				
No.15	0.24	5.06	27.09				
No.16	0.23	4.71	27.68				
No.17	0.22	3.83	29.26				
No.18	0.21	3.37	30.04				
No.19	0.21	2.80	30.89				
No.20	0.21	2.72	30.98				
No.21	0.20	2.52	31.19				
No.22	0.19	2.78	32.73				
No.23	0.31	5.00	20.91				
No.24	0.27	3.67	24.30				
No.25	0.27	2.85	24.26				
No.26	0.28	1.79	23.12				