

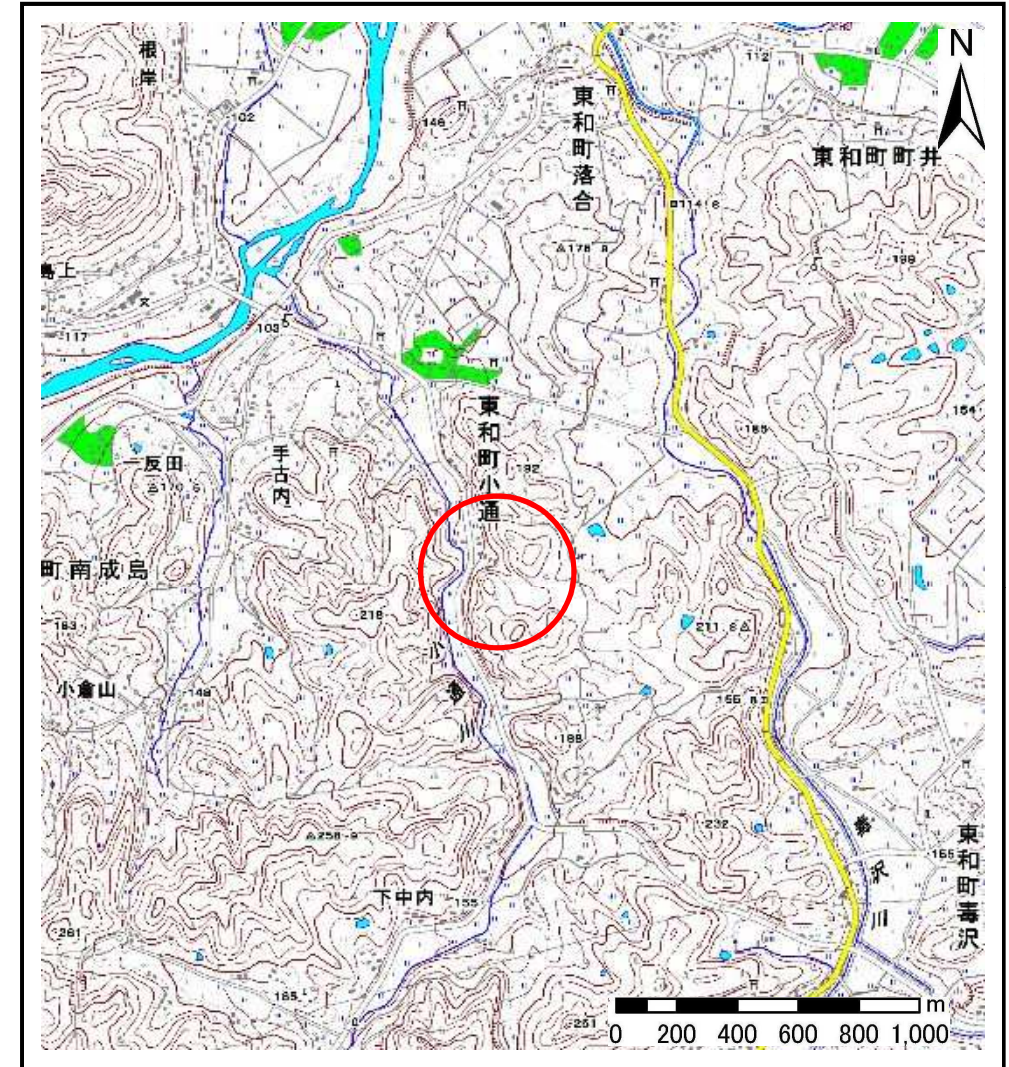
土砂災害防止に関する基礎調査(土石流)

表紙 位置,位置図

自然現象の種類	土石流
溪流番号	B123116
水系名	北上川
河川名	小通川
溪流名	小通の沢2
所在地	花巻市東和町小通2区、3区
調査機関	県南広域振興局土木部花巻土木センター



位置図(S=1:200,000)



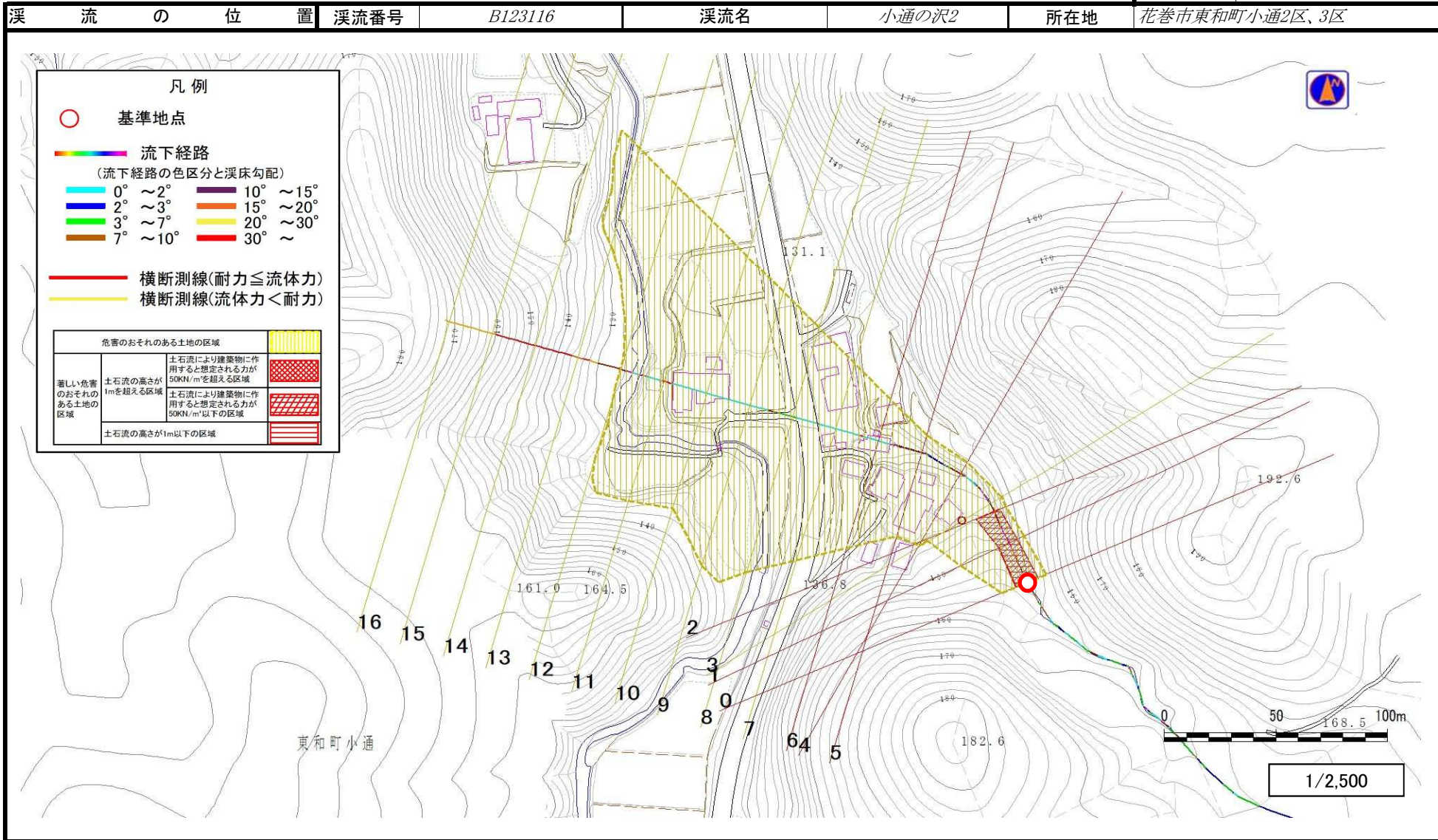
概況図(S=1:25,000)

国土地理院の数値地図1:200,000(地図画像)『盛岡』及び数値地図1:25,000(地図画像)『土沢』を掲載

土石流区域調査

様式3-1 危害のおそれのある土地、著しい危害のおそれのある土地の設定図

調査年度	平成28年度
溪流番号	B123116
溪流名	小通の沢2
所在地	花巻市東和町小通2区、3区



土石流区域調査

様式3-2 建築物に作用すると想定される衝撃に関する事項

調査年度 平成28年度

溪流の位置	溪流番号	B123116	溪流名	小通の沢2	所在地	花巻市東和町小通2区、3区	
横断測線番号	土石流の高さh(m)	土石流の流体力Fd(kN/m ²)	建築物の耐力P2(kN/m ²)	横断測線番号	土石流の高さh(m)	土石流の流体力Fd(kN/m ²)	建築物の耐力P2(kN/m ²)
No.0	1.41	17.20	5.95				
No.1	1.45	21.39	5.84				
No.2	1.24	19.44	6.52				
No.3	0.70	9.28	10.25				
No.4	1.19	20.32	6.68				
No.5	1.31	23.58	6.27				
No.6	0.98	15.75	7.74				
No.7	0.68	9.71	10.45				
No.8	0.69	9.59	10.39				
No.9	0.68	9.74	10.46				
No.10	0.69	9.54	10.37				
No.11	0.71	9.11	10.16				
No.12	0.75	8.13	9.69				
No.13	0.90	4.09	8.29				
No.14	0.00	0.00	0.00				
No.15	0.00	0.00	0.00				
No.16	0.00	0.00	0.00				