

土砂災害防止に関する基礎調査(土石流)

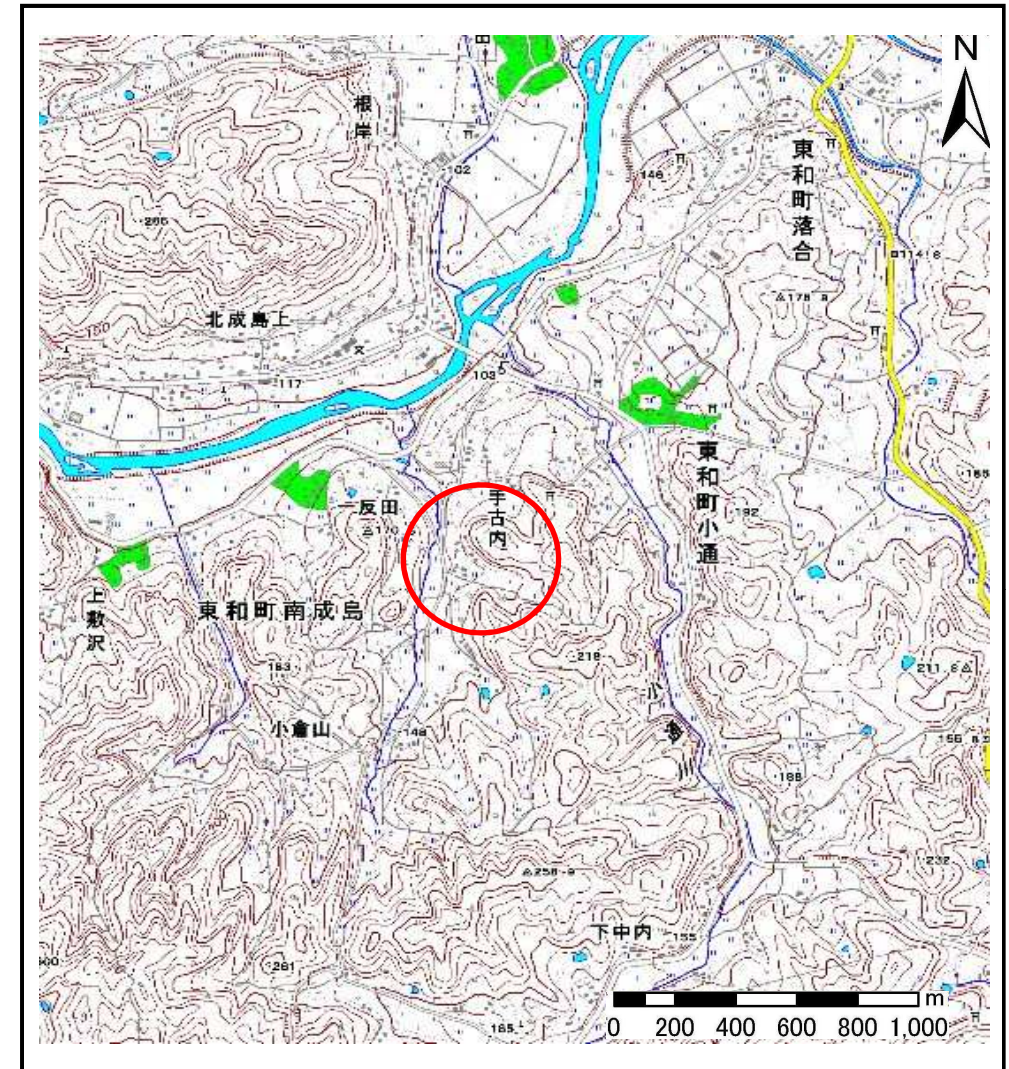
表紙 位置,位置図

自然現象の種類	土石流
溪流番号	B123115
水系名	北上川
河川名	猿ヶ石川
溪流名	手古内の沢
所在地	花巻市東和町南成島7区、8区
調査機関	県南広域振興局土木部花巻土木センター



位置図(S=1:200,000)

国土地理院の数値地図1:200,000(地図画像)『盛岡』及び数値地図1:25,000(地図画像)『土沢』を掲載



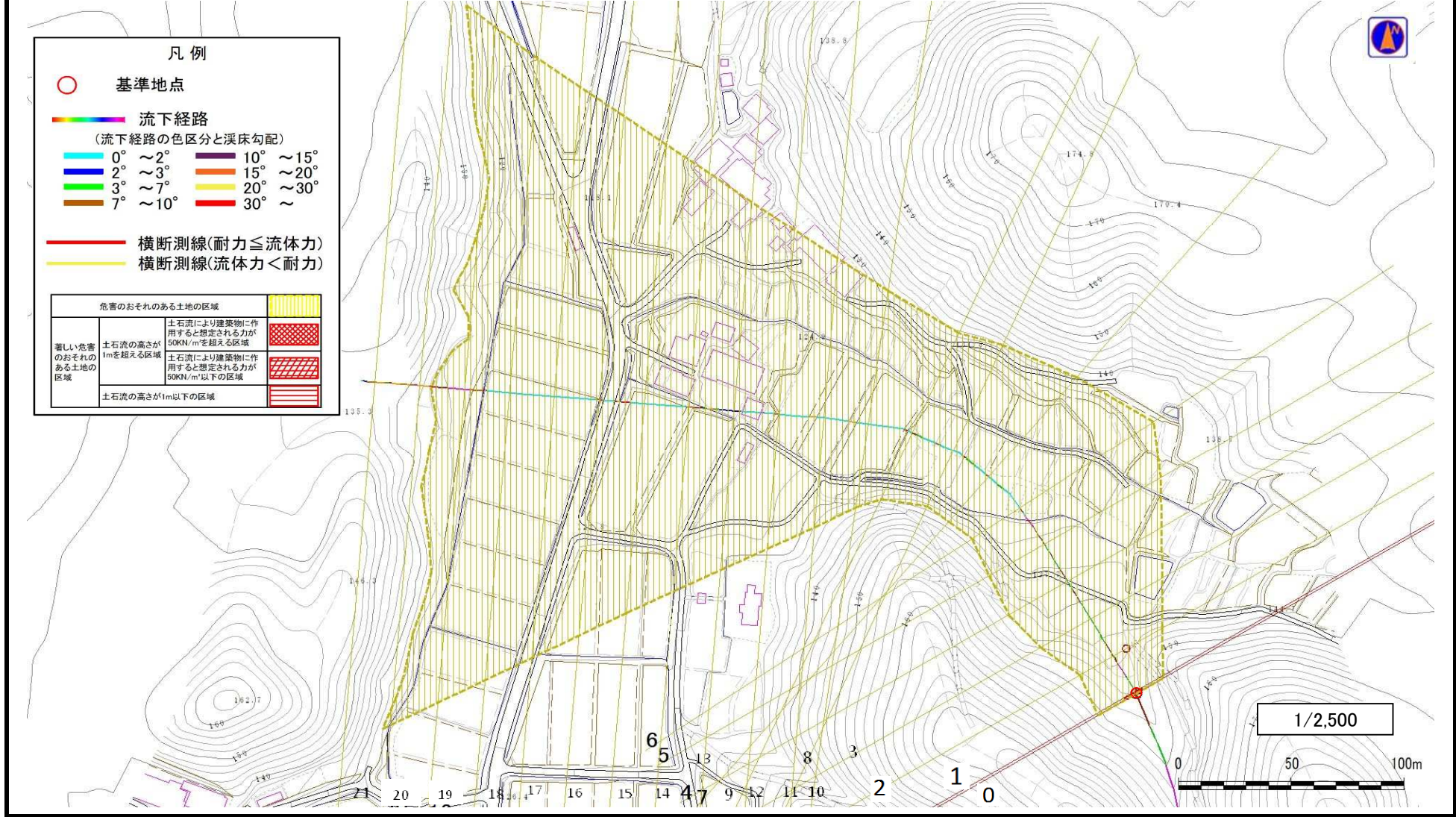
概況図(S=1:25,000)

土石流区域調書

様式3-1 危害のおそれのある土地、著しい危害のおそれのある土地の設定図

調査年度 平成28年度

溪流の位置 溪流番号 B123115 溪流名 手古内の沢 所在地 花巻市東和町南成島7区、8区



土石流区域調査

様式3-2 建築物に作用すると想定される衝撃に関する事項

調査年度 平成28年度

溪流の位置	溪流番号	B123115	溪流名	手古内の沢	所在地	花巻市東和町南成島7区、8区	
横断測線番号	土石流の高さh(m)	土石流の流体力Fd(kN/m ²)	建築物の耐力P2(kN/m ²)	横断測線番号	土石流の高さh(m)	土石流の流体力Fd(kN/m ²)	建築物の耐力P2(kN/m ²)
No.0	0.43	19.96	15.64				
No.1	0.41	18.29	16.57				
No.2	0.32	12.76	20.51				
No.3	0.33	12.25	20.12				
No.4	0.19	4.76	33.48				
No.5	0.14	2.49	43.35				
No.6	0.13	1.75	47.12				
No.7	0.13	1.23	48.81				
No.8	0.13	1.10	48.86				
No.9	0.13	0.97	48.61				
No.10	0.13	0.92	48.46				
No.11	0.13	0.85	48.11				
No.12	0.13	0.80	47.71				
No.13	0.13	0.77	47.46				
No.14	0.31	2.25	21.09				
No.15	0.26	1.53	24.86				
No.16	0.26	1.51	24.79				
No.17	0.26	1.48	24.69				
No.18	0.27	1.33	24.11				
No.19	0.29	0.99	22.22				
No.20	0.70	0.14	10.19				
No.21	0.00	0.00	0.00				