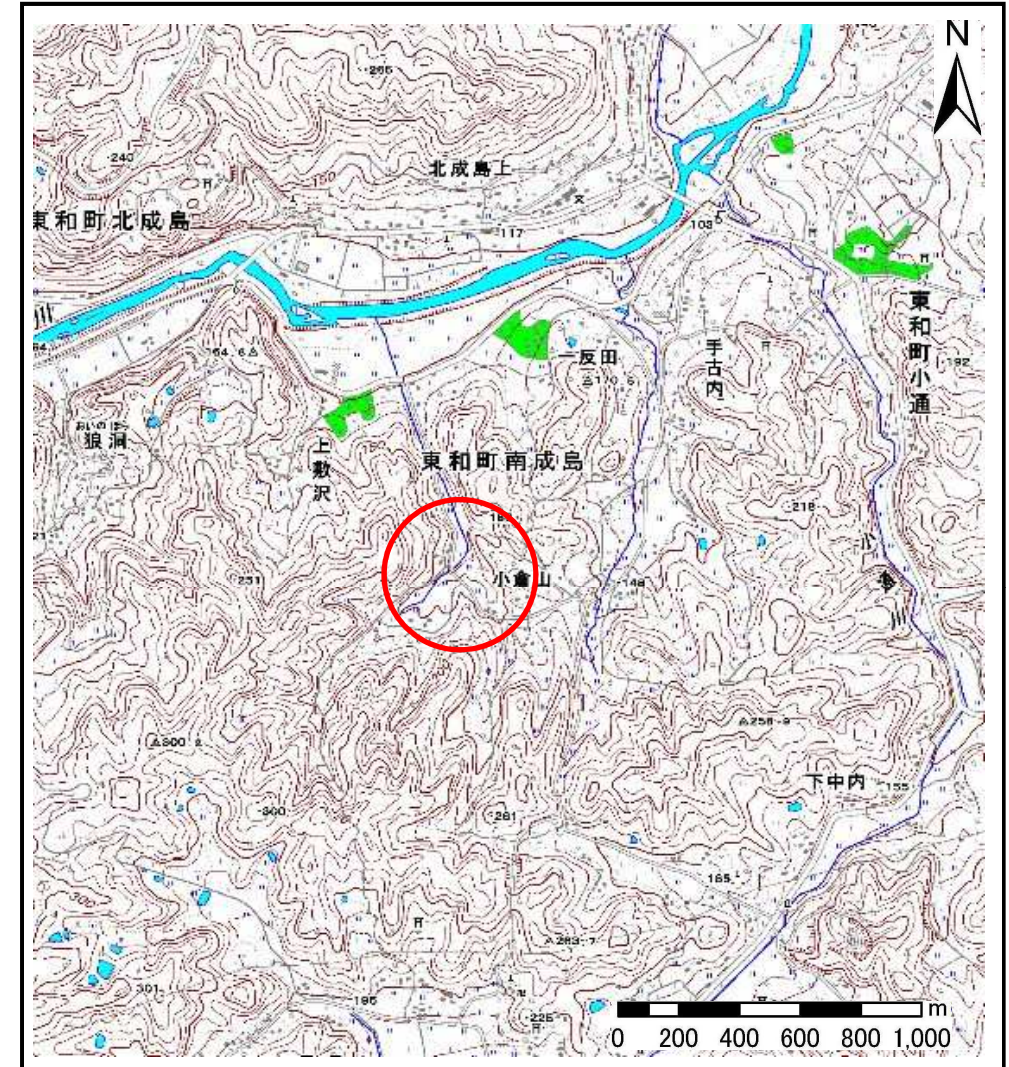
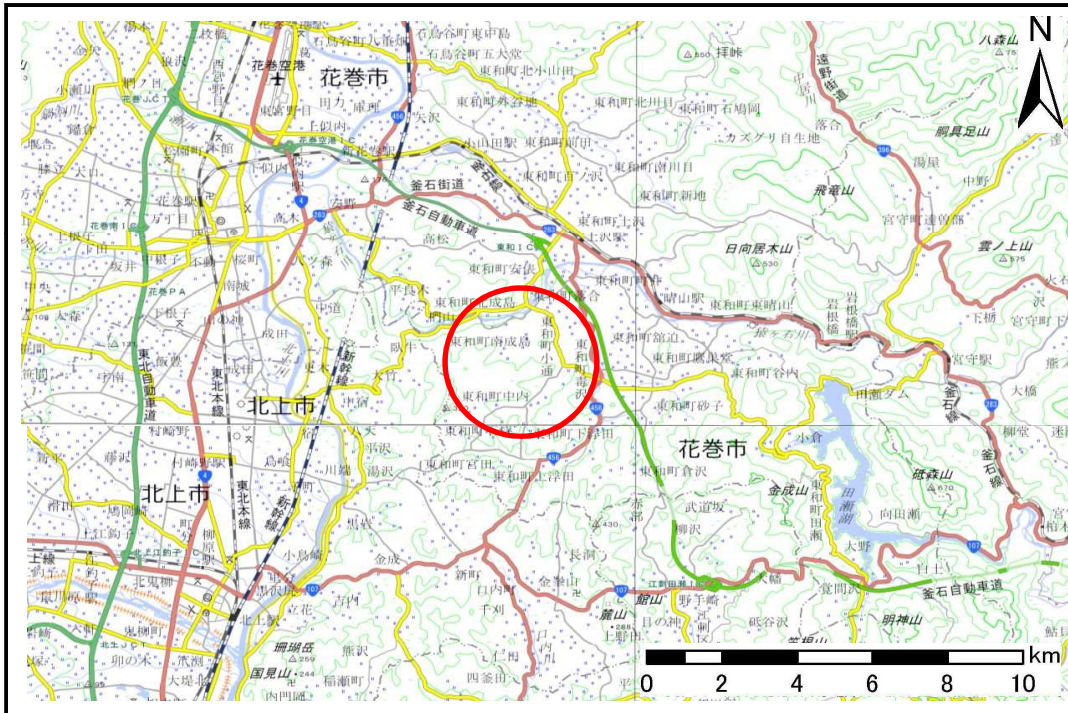


# 土砂災害防止に関する基礎調査(土石流)

表紙 位置,位置図

自然現象の種類	土石流
溪流番号	B123112
水系名	北上川
河川名	猿ヶ石川
溪流名	小倉山の沢
所在地	花巻市東和町南成島5区、6区、7区
調査機関	県南広域振興局土木部花巻土木センター



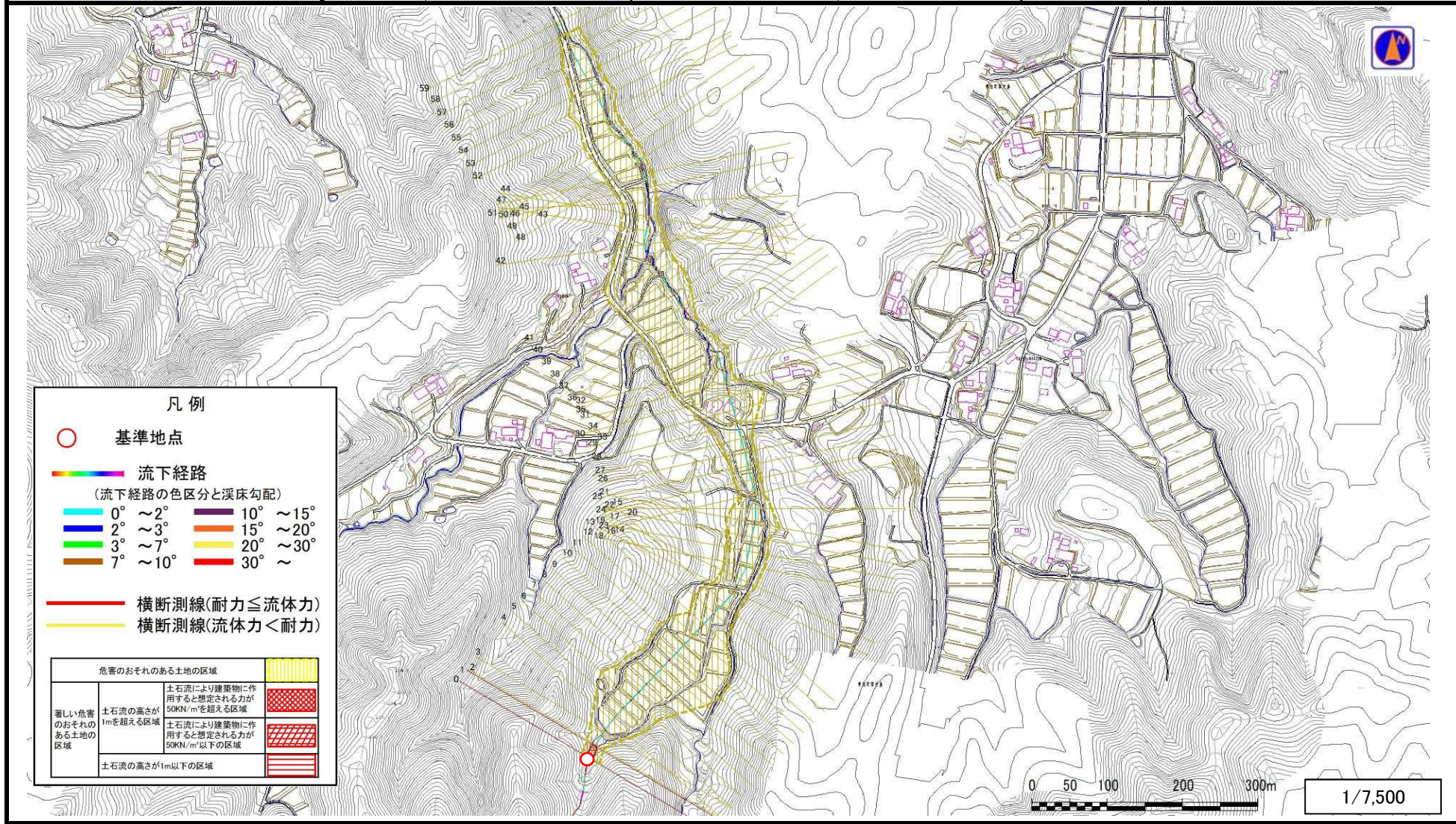
国土地理院の数値地図1:200,000(地図画像)『盛岡』及び数値地図1:25,000(地図画像)『土沢』を掲載

# 土石流区域調書

様式3-1 危害のおそれのある土地、著しい危害のおそれのある土地の設定図

調査年度	平成28年度
所在地	花巻市東和町南成島5区、6区、7区

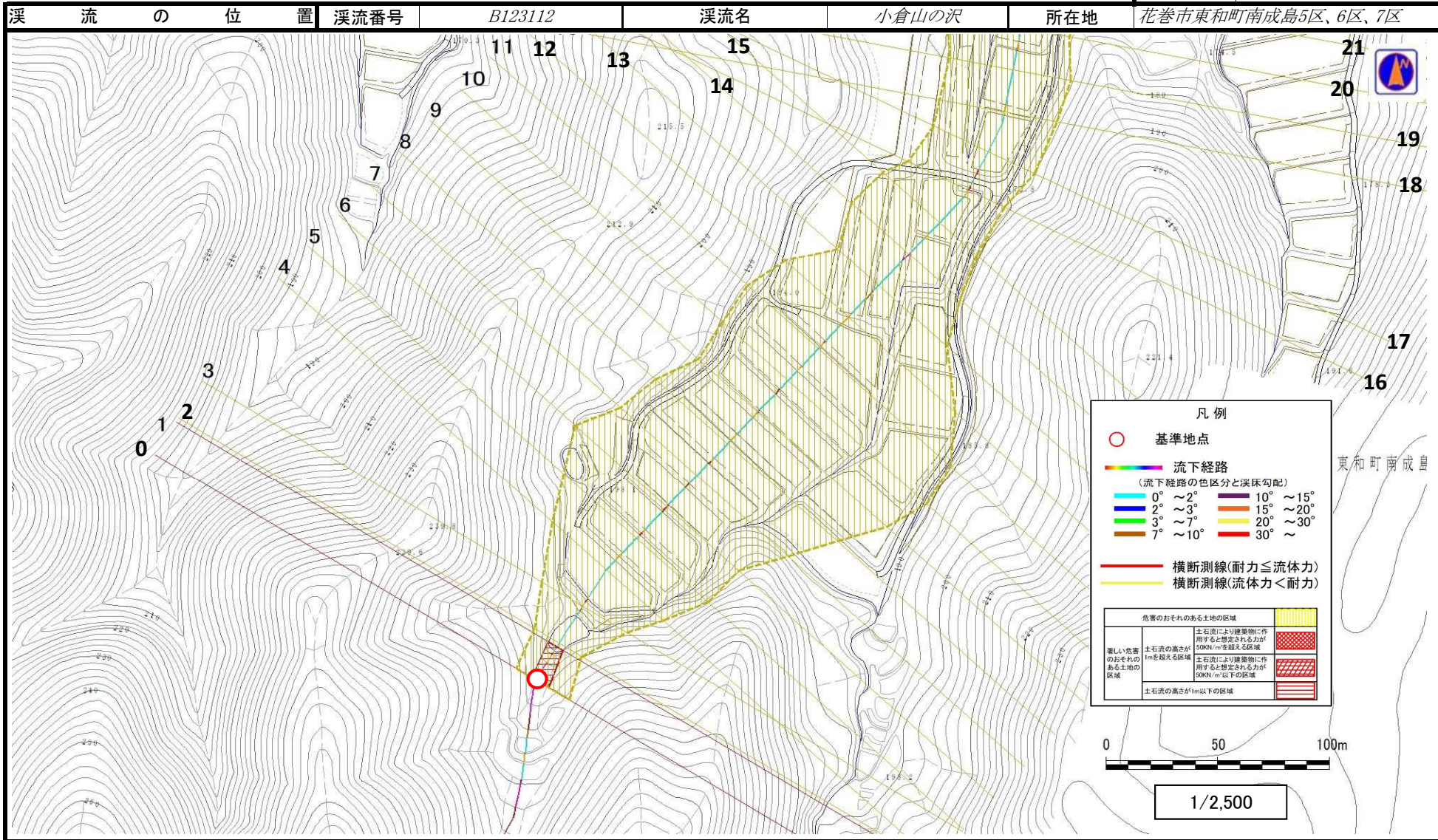
溪流の位置	溪流番号	B123112	溪流名	小倉山の沢	所在地	花巻市東和町南成島5区、6区、7区
-------	------	---------	-----	-------	-----	-------------------



# 土石流区域調査

様式3-1 危害のおそれのある土地、著しい危害のおそれのある土地の設定図

調査年度	平成28年度		
溪流の位置	溪流番号 B123112	溪流名 小倉山の沢	所在地 花巻市東和町南成島5区、6区、7区

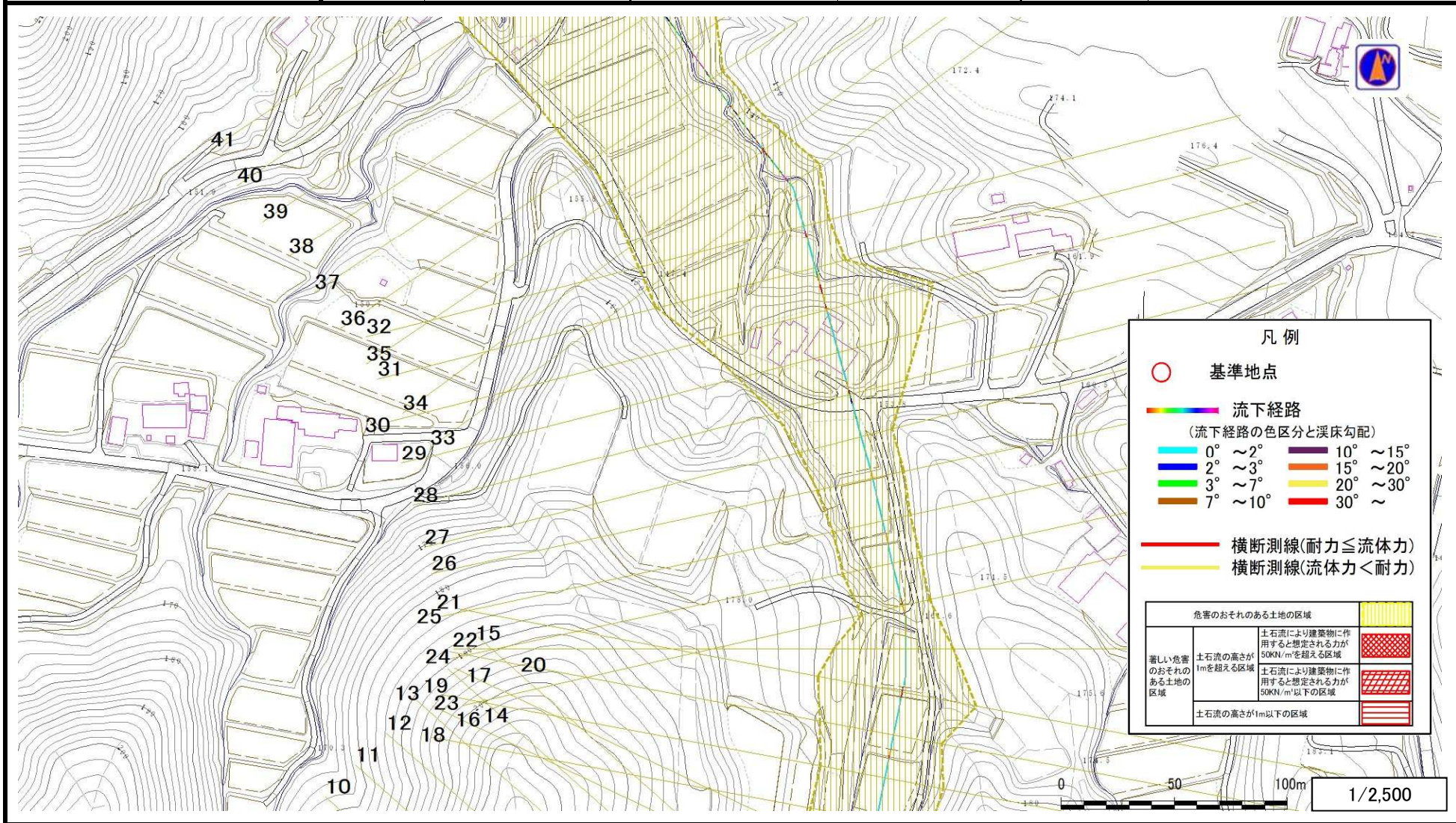


# 土石流区域調査

様式3-1 危害のおそれのある土地、著しい危害のおそれのある土地の設定図

調査年度	平成28年度
所在地	花巻市東和町南成島5区、6区、7区

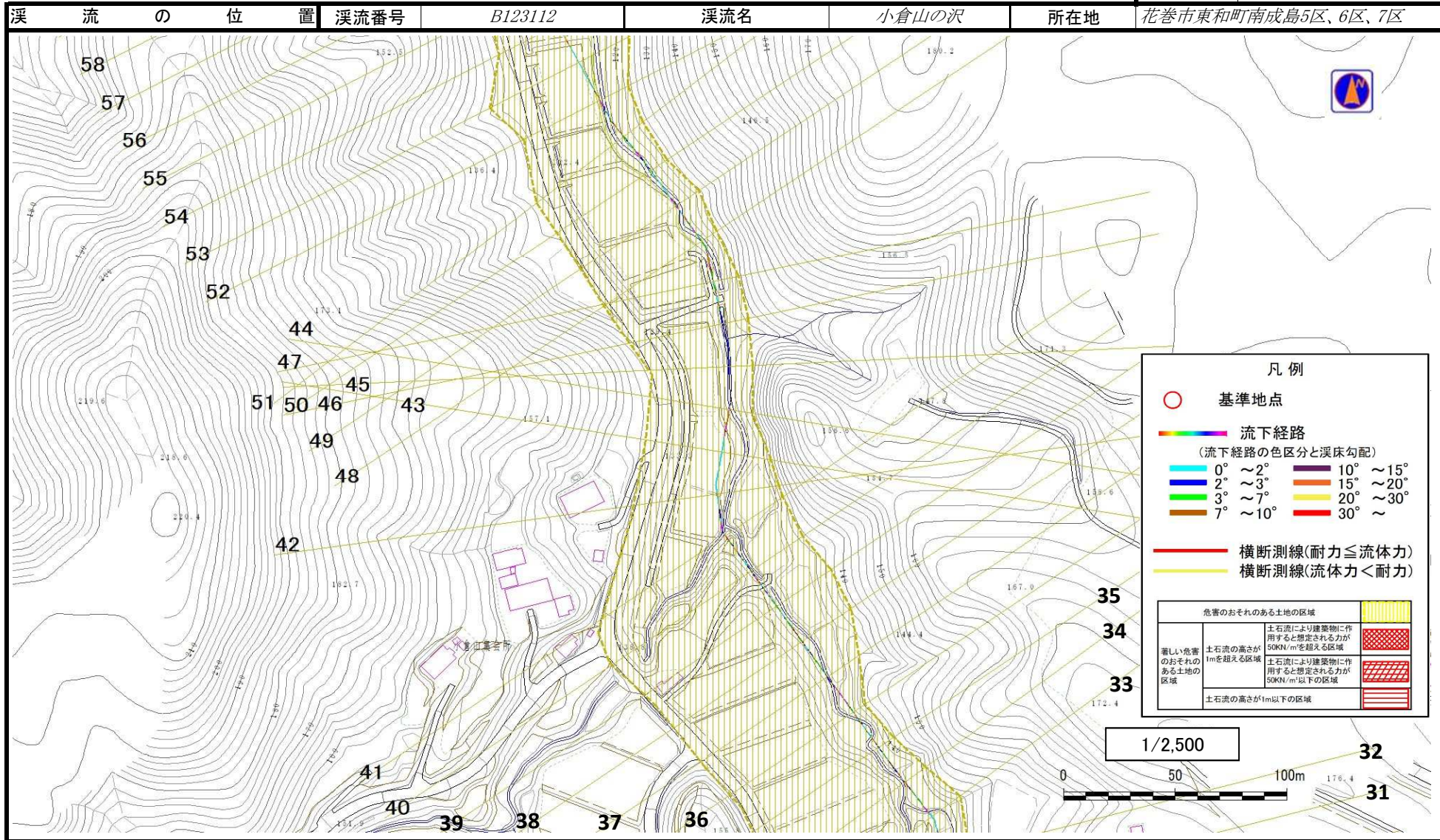
溪流の位置	溪流番号	B123112	溪流名	小倉山の沢	所在地	花巻市東和町南成島5区、6区、7区
-------	------	---------	-----	-------	-----	-------------------



# 土石流区域調書

様式3-1 危害のおそれのある土地、著しい危害のおそれのある土地の設定図

調査年度	平成28年度
所在地	花巻市東和町南成島5区、6区、7区

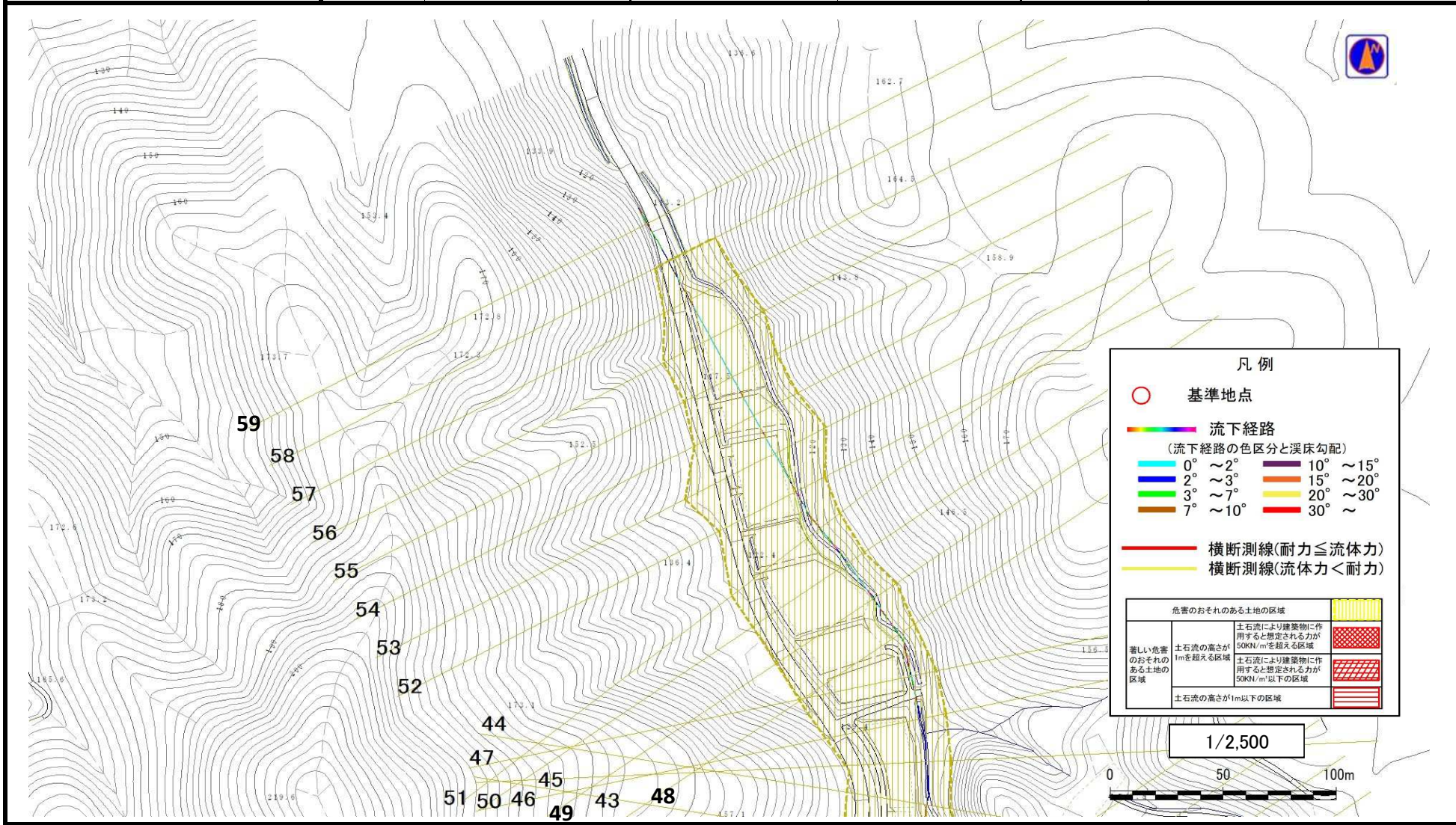


# 土石流区域調査

様式3-1 危害のおそれのある土地、著しい危害のおそれのある土地の設定図

調査年度	平成28年度
所在地	花巻市東和町南成島5区、6区、7区

溪流の位置	溪流番号	B123112	溪流名	小倉山の沢	所在地	花巻市東和町南成島5区、6区、7区
-------	------	---------	-----	-------	-----	-------------------



# 土石流区域調査

様式3-2 建築物に作用すると想定される衝撃に関する事項

調査年度 平成28年度

溪流の位置	溪流番号	B123112	溪流名	小倉山の沢	所在地	花巻市東和町南成島5区、6区、7区	
横断測線番号	土石流の高さh(m)	土石流の流体力Fd(kN/m <sup>2</sup> )	建築物の耐力P2(kN/m2)	横断測線番号	土石流の高さh(m)	土石流の流体力Fd(kN/m <sup>2</sup> )	建築物の耐力P2(kN/m2)
No.0	0.42	18.01	16.12	No.27	0.18	1.23	34.99
No.1	0.45	17.56	15.22	No.28	0.18	1.21	34.74
No.2	0.36	13.13	18.29	No.29	0.18	1.24	35.16
No.3	0.25	6.18	26.33	No.30	0.19	1.16	34.06
No.4	0.22	4.84	29.03	No.31	0.17	1.46	37.99
No.5	0.20	3.87	31.20	No.32	0.17	1.47	38.16
No.6	0.20	3.44	32.22	No.33	0.17	1.39	37.15
No.7	0.19	3.03	33.14	No.34	0.33	3.25	20.17
No.8	0.19	2.70	33.83	No.35	0.24	1.92	27.24
No.9	0.19	2.72	33.97	No.36	0.23	1.98	27.66
No.10	0.19	2.48	34.24	No.37	0.32	3.07	20.55
No.11	0.18	2.19	34.67	No.38	0.23	1.95	27.48
No.12	0.18	2.11	34.75	No.39	0.24	1.89	27.04
No.13	0.18	2.17	35.26	No.40	0.23	1.99	27.72
No.14	0.18	2.10	34.76	No.41	0.26	1.46	24.81
No.15	0.18	1.96	34.87	No.42	0.27	1.27	24.03
No.16	0.18	1.79	34.92	No.43	0.27	1.21	23.72
No.17	0.18	1.61	34.82	No.44	0.26	1.30	24.54
No.18	0.18	1.52	34.71	No.45	0.36	2.02	18.64
No.19	0.19	1.33	34.29	No.46	0.36	1.95	18.59
No.20	0.19	1.28	34.15	No.47	0.29	1.11	22.43
No.21	0.18	1.31	34.44	No.48	0.29	1.57	22.32
No.22	0.19	1.12	33.47	No.49	0.27	1.31	24.23
No.23	0.19	1.14	33.77	No.50	0.28	1.23	23.52
No.24	0.18	1.19	34.51	No.51	0.30	1.07	22.18
No.25	0.18	1.25	35.21	No.52	0.27	1.23	23.70
No.26	0.19	1.16	34.09	No.53	0.29	1.13	22.78

# 土石流区域調査書

様式3-2 建築物に作用すると想定される衝撃に関する事項

調査年度 平成28年度

溪流の位置	溪流番号	B123112	溪流名	小倉山の沢	所在地	花巻市東和町南成島5区、6区、7区	
横断測線番号	土石流の高さh(m)	土石流の流体力Fd(kN/m <sup>2</sup> )	建築物の耐力P2(kN/m2)	横断測線番号	土石流の高さh(m)	土石流の流体力Fd(kN/m <sup>2</sup> )	建築物の耐力P2(kN/m2)
No.54	0.29	1.09	22.40				
No.55	0.29	1.09	22.33				
No.56	0.30	1.02	21.83				
No.57	0.29	1.09	22.55				
No.58	0.32	0.86	20.69				
No.59	0.32	0.86	20.66				