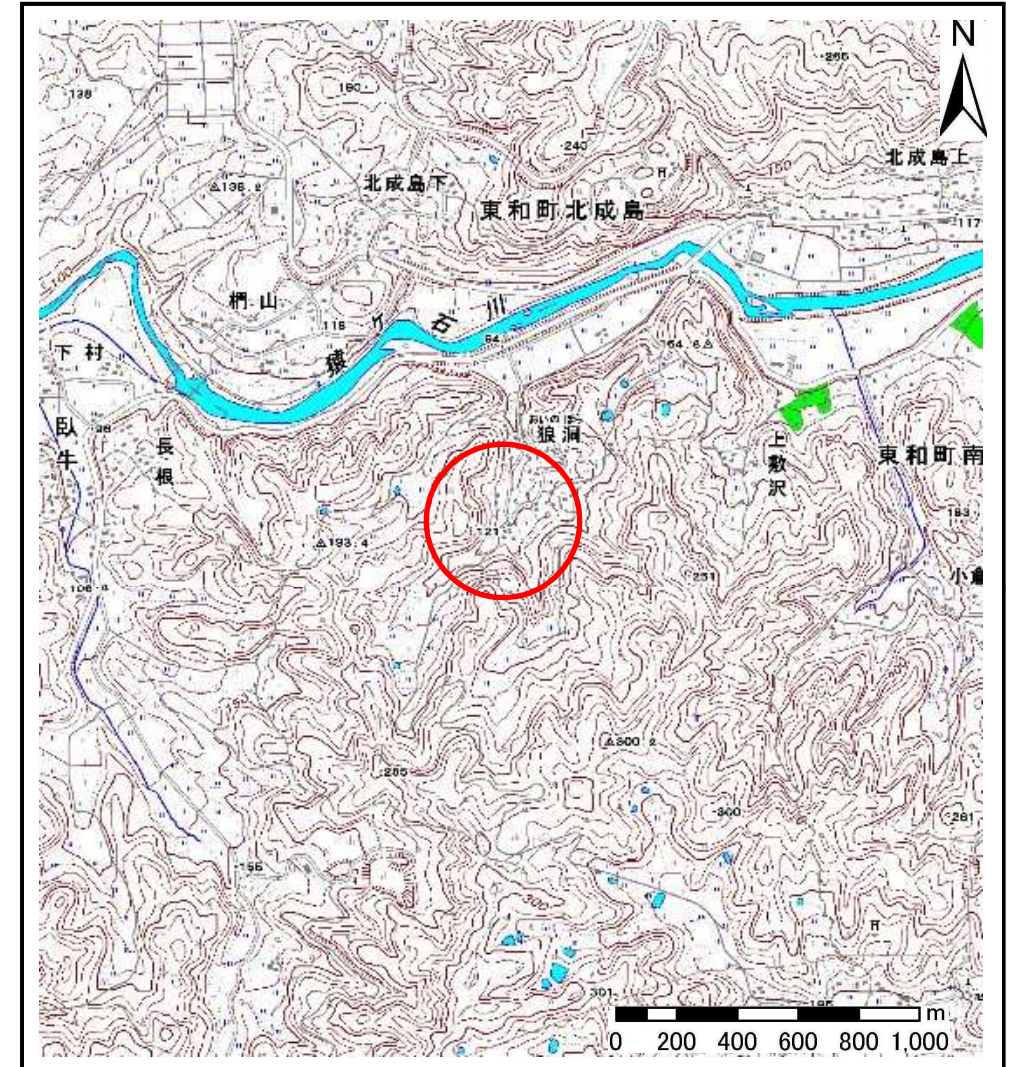


土砂災害防止に関する基礎調査(土石流)

表紙 位置,位置図

自然現象の種類	土石流
溪流番号	B123107-1
水系名	北上川
河川名	猿ヶ石川
溪流名	狼洞の沢4-1
所在地	花巻市東和町南成島1区、2区、3区
調査機関	県南広域振興局土木部花巻土木センター



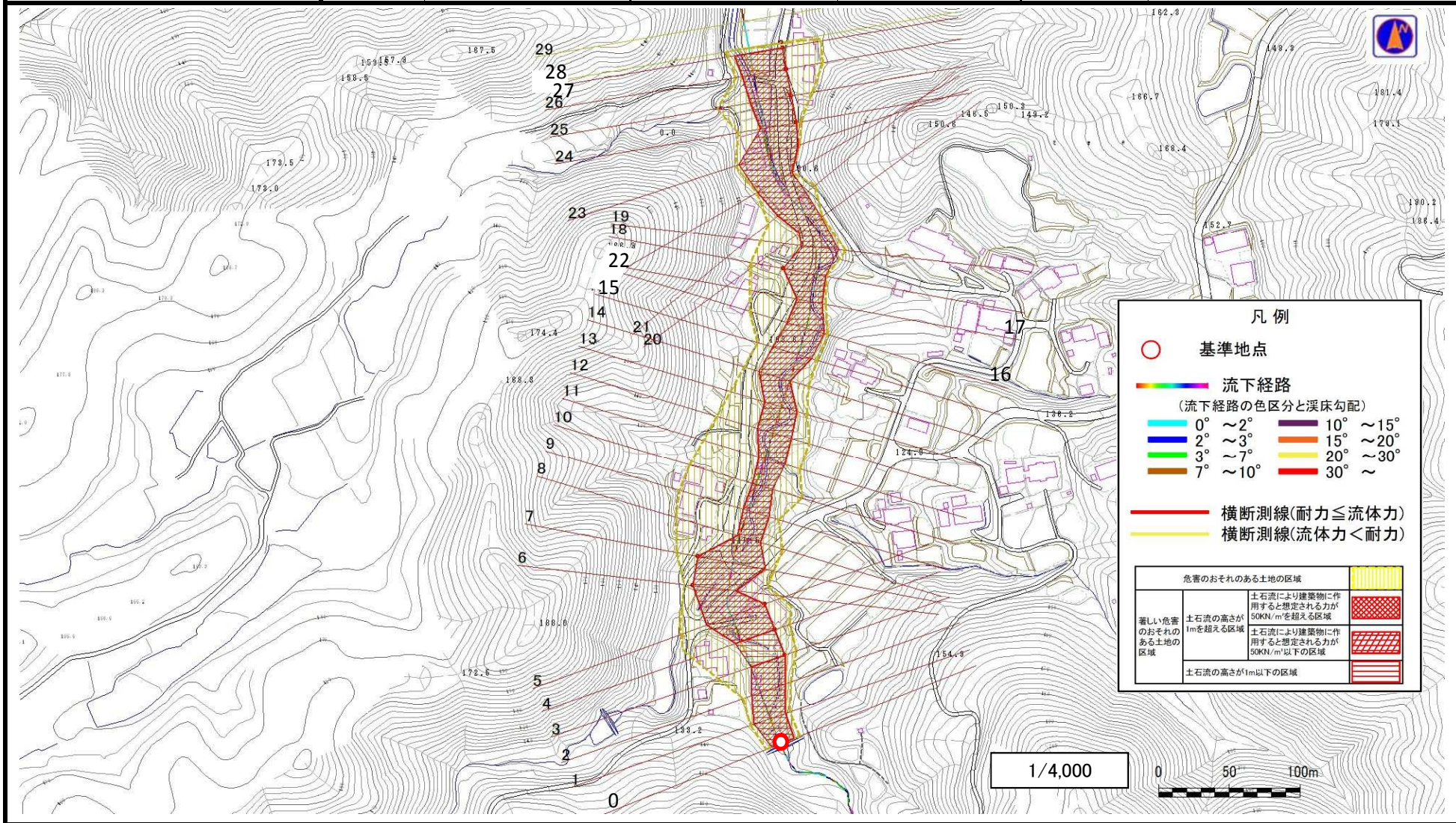
国土地理院の数値地図1:200,000(地図画像)『盛岡』及び数値地図1:25,000(地図画像)『土沢』を掲載

土石流区域調書

様式3-1 危害のおそれのある土地、著しい危害のおそれのある土地の設定図

調査年度	平成28年度
所在地	花巻市東和町南成島1区、2区、3区

溪流の位置	溪流番号	B123107-1	溪流名	狼洞の沢4-1	所在地	花巻市東和町南成島1区、2区、3区
-------	------	-----------	-----	---------	-----	-------------------

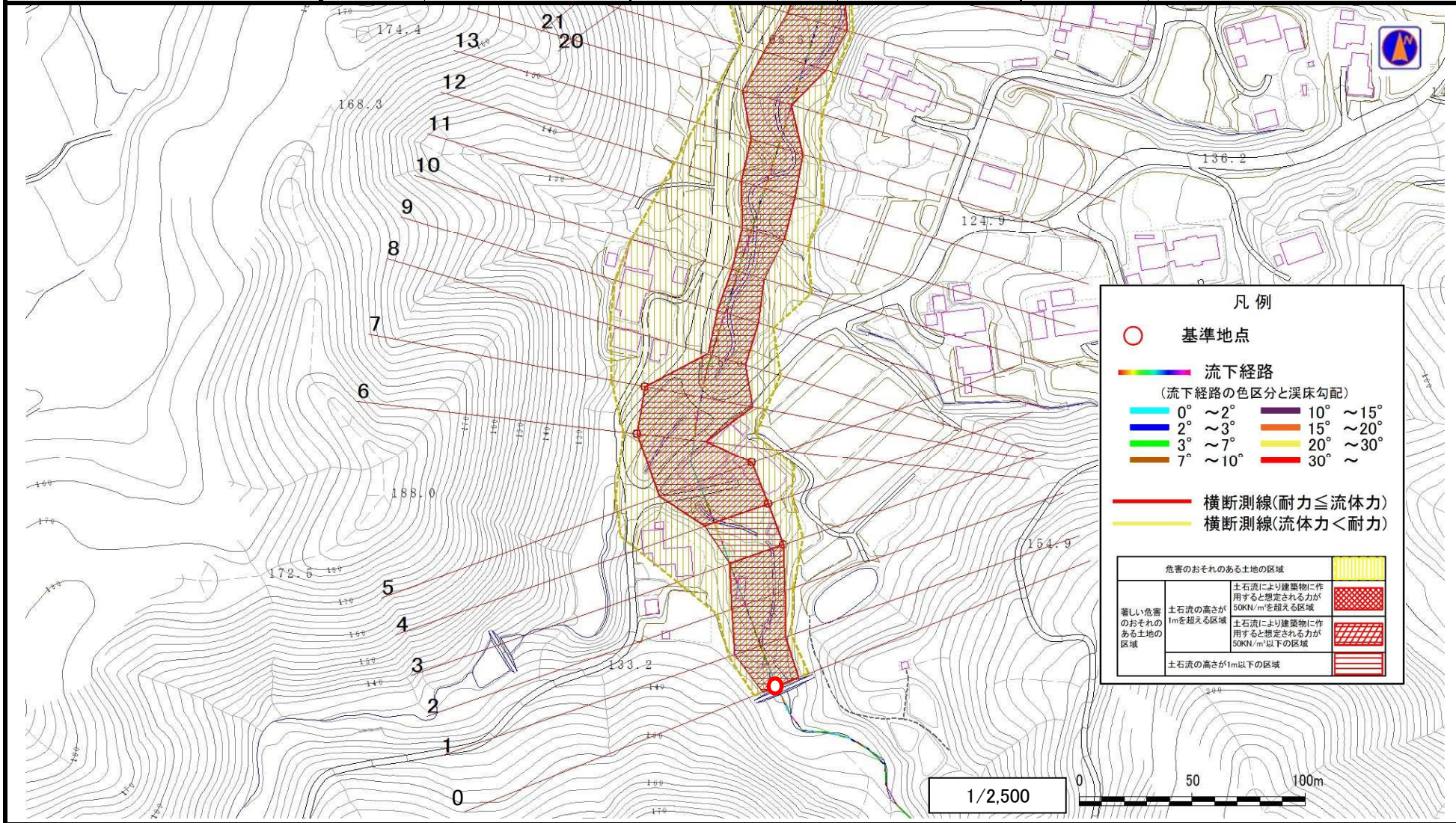


土石流区域調書

様式3-1 危害のおそれのある土地、著しい危害のおそれのある土地の設定図

調査年度	平成28年度
所在地	花巻市東和町南成島1区、2区、3区

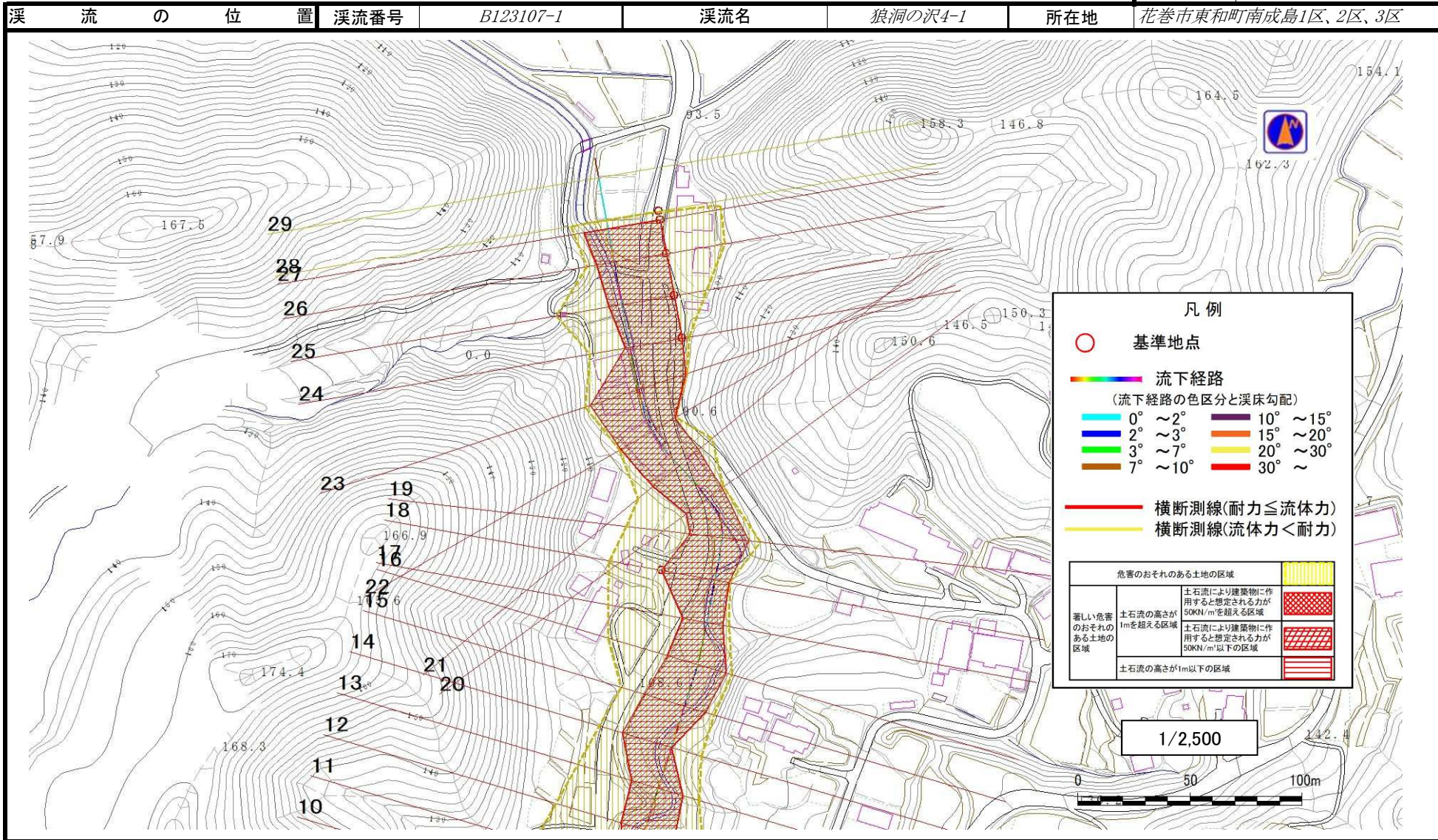
溪流の位置	溪流番号	B123107-1	溪流名	狼洞の沢4-1	所在地	花巻市東和町南成島1区、2区、3区
-------	------	-----------	-----	---------	-----	-------------------



土石流区域調査

様式3-1 危害のおそれのある土地、著しい危害のおそれのある土地の設定図

調査年度	平成28年度					
溪流の位置	溪流番号	B123107-1	溪流名	狼洞の沢4-1	所在地	花巻市東和町南成島1区、2区、3区



土石流区域調査

様式3-2 建築物に作用すると想定される衝撃に関する事項

調査年度 平成28年度

溪流の位置	溪流番号	B123107-1	溪流名	狼洞の沢4-1	所在地	花巻市東和町南成島1区、2区、3区	
横断測線番号	土石流の高さh(m)	土石流の流体力Fd(kN/m ²)	建築物の耐力P2(kN/m ²)	横断測線番号	土石流の高さh(m)	土石流の流体力Fd(kN/m ²)	建築物の耐力P2(kN/m ²)
No.0	1.96	39.80	4.93	No.27	1.25	7.01	6.48
No.1	1.61	29.46	5.49	No.28	1.32	6.13	6.24
No.2	1.56	26.49	5.59	No.29	1.31	6.22	6.27
No.3	1.03	12.88	7.45				
No.4	1.00	13.79	7.66				
No.5	1.03	13.00	7.48				
No.6	1.05	11.64	7.38				
No.7	1.06	10.55	7.28				
No.8	1.95	26.97	4.95				
No.9	1.75	28.15	5.22				
No.10	2.13	30.91	4.76				
No.11	1.81	25.47	5.14				
No.12	1.56	20.46	5.58				
No.13	1.55	22.39	5.60				
No.14	1.78	17.11	5.18				
No.15	1.41	17.30	5.95				
No.16	1.45	17.86	5.85				
No.17	1.80	26.88	5.15				
No.18	1.05	10.89	7.37				
No.19	1.70	12.85	5.31				
No.20	1.86	18.87	5.06				
No.21	1.80	10.54	5.15				
No.22	1.59	12.09	5.52				
No.23	1.32	6.91	6.24				
No.24	1.10	8.94	7.09				
No.25	1.22	7.28	6.57				
No.26	1.28	6.63	6.36				