

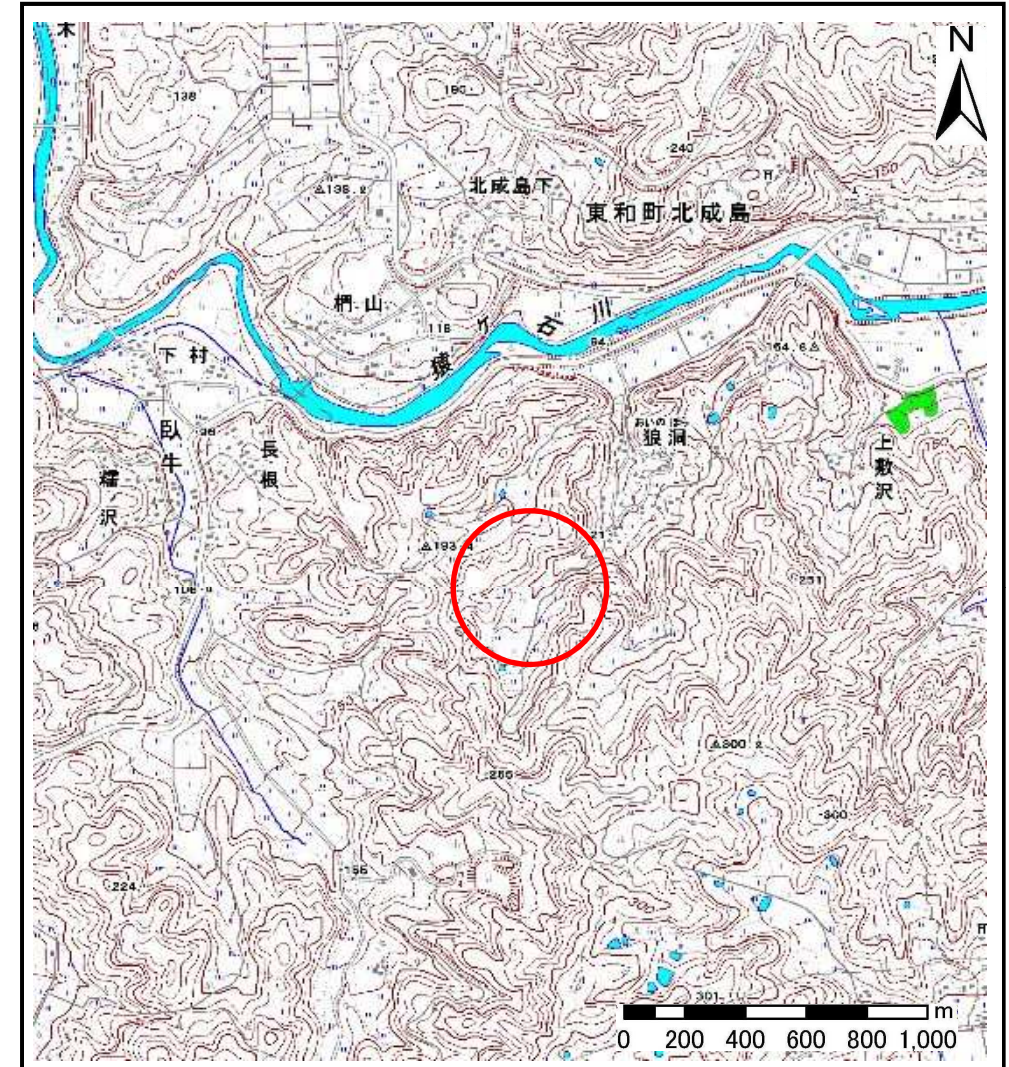
土砂災害防止に関する基礎調査(土石流)

表紙 位置,位置図

自然現象の種類	土石流
溪流番号	B123106-2
水系名	北上川
河川名	猿ヶ石川
溪流名	狼洞の沢3-2
所在地	花巻市東和町南成島1区、2区、3区
調査機関	県南広域振興局土木部花巻土木センター



位置図(S=1:200,000)



概況図(S=1:25,000)

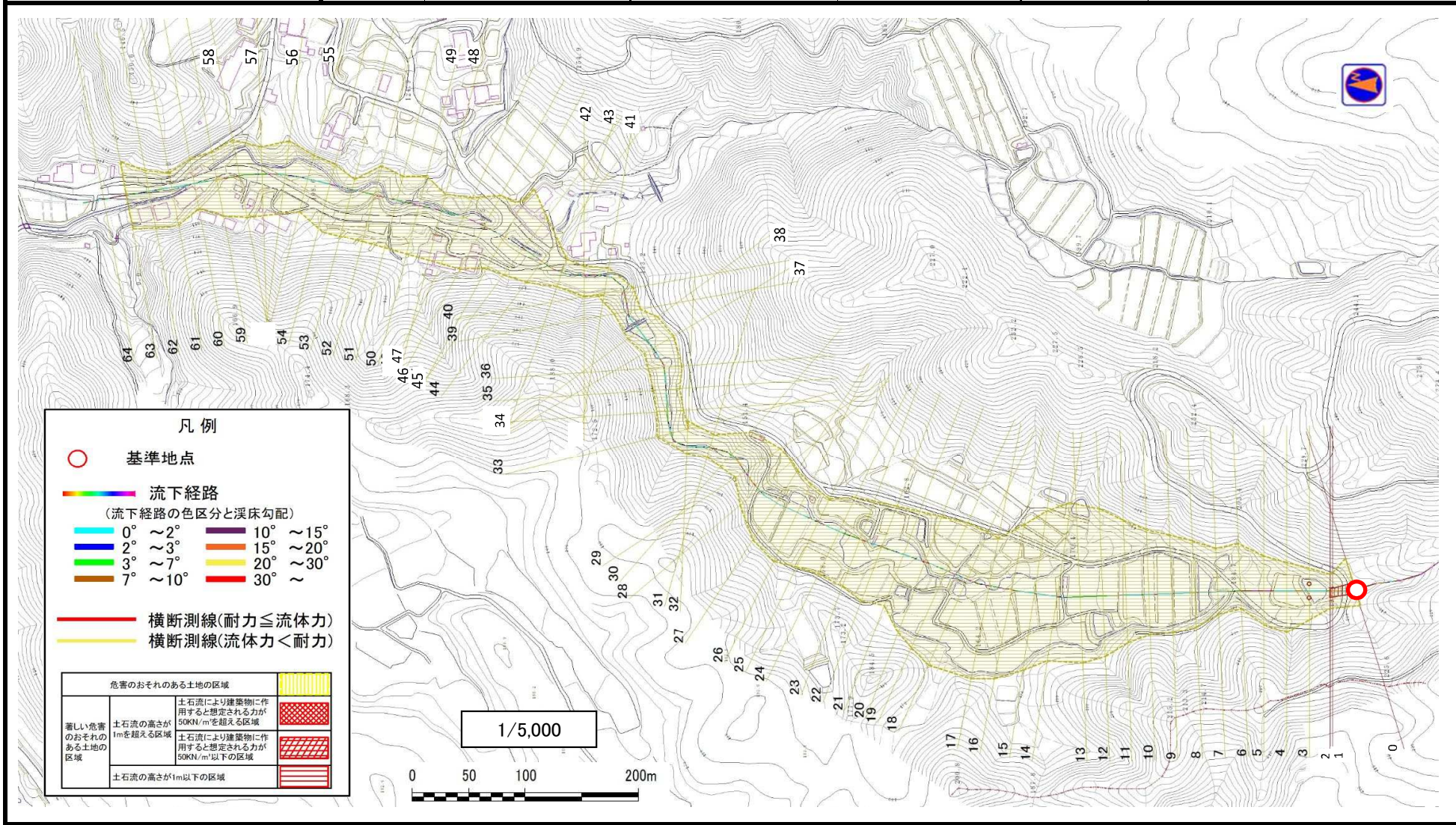
国土地理院の数値地図1:200,000(地図画像)『盛岡』及び数値地図1:25,000(地図画像)『土沢』を掲載

土石流区域調査

様式3-1 危害のおそれのある土地、著しい危害のおそれのある土地の設定図

調査年度	平成28年度
所在地	花巻市東和町南成島1区、2区、3区

溪流の位置	溪流番号	B123106-2	溪流名	狼洞の沢3-2	所在地	花巻市東和町南成島1区、2区、3区
-------	------	-----------	-----	---------	-----	-------------------

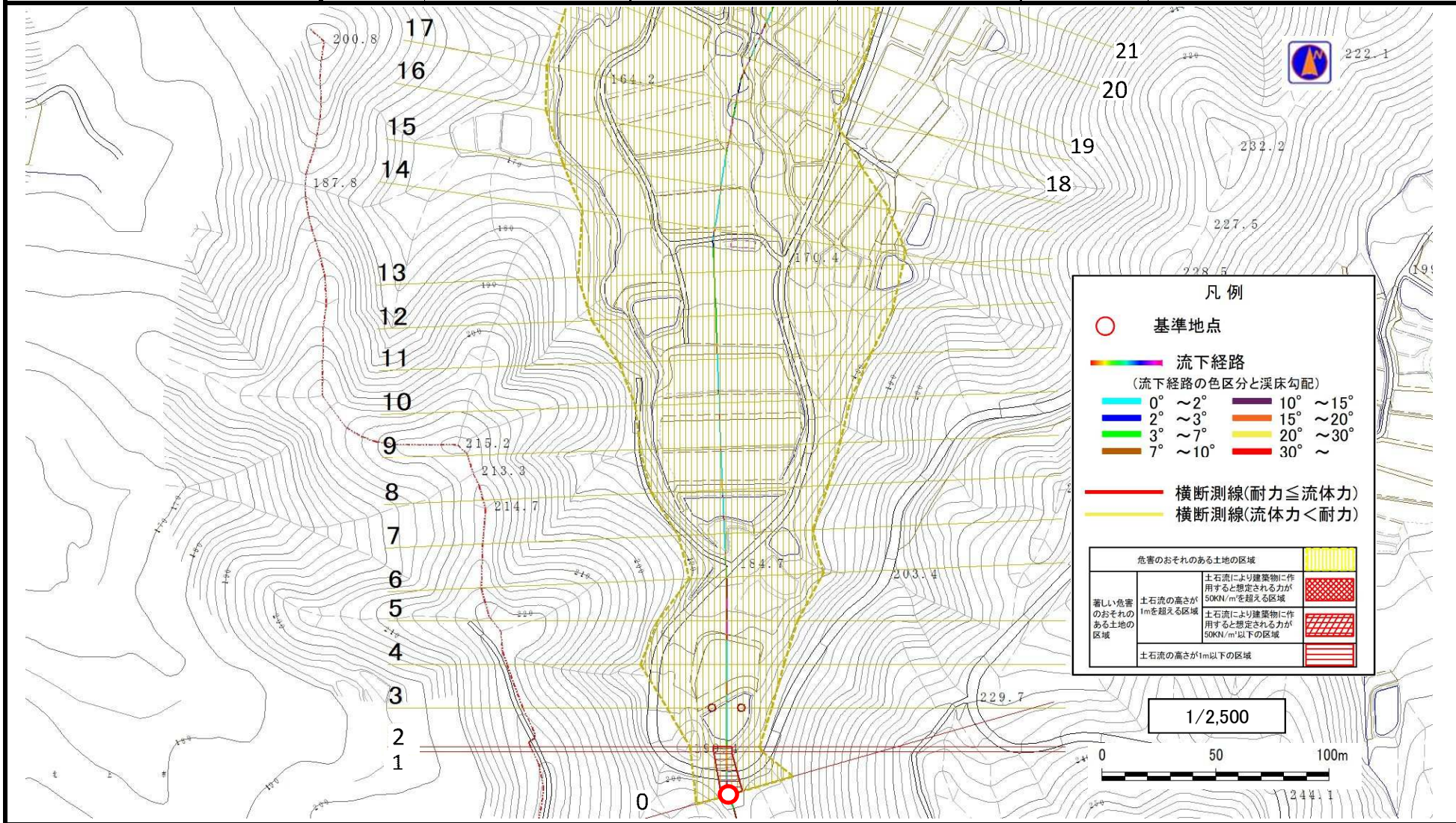


土石流区域調査

様式3-1 危害のおそれのある土地、著しい危害のおそれのある土地の設定図

調査年度	平成28年度
所在地	花巻市東和町南成島1区、2区、3区

溪流の位置	溪流番号	B123106-2	溪流名	狼洞の沢3-2	所在地
-------	------	-----------	-----	---------	-----

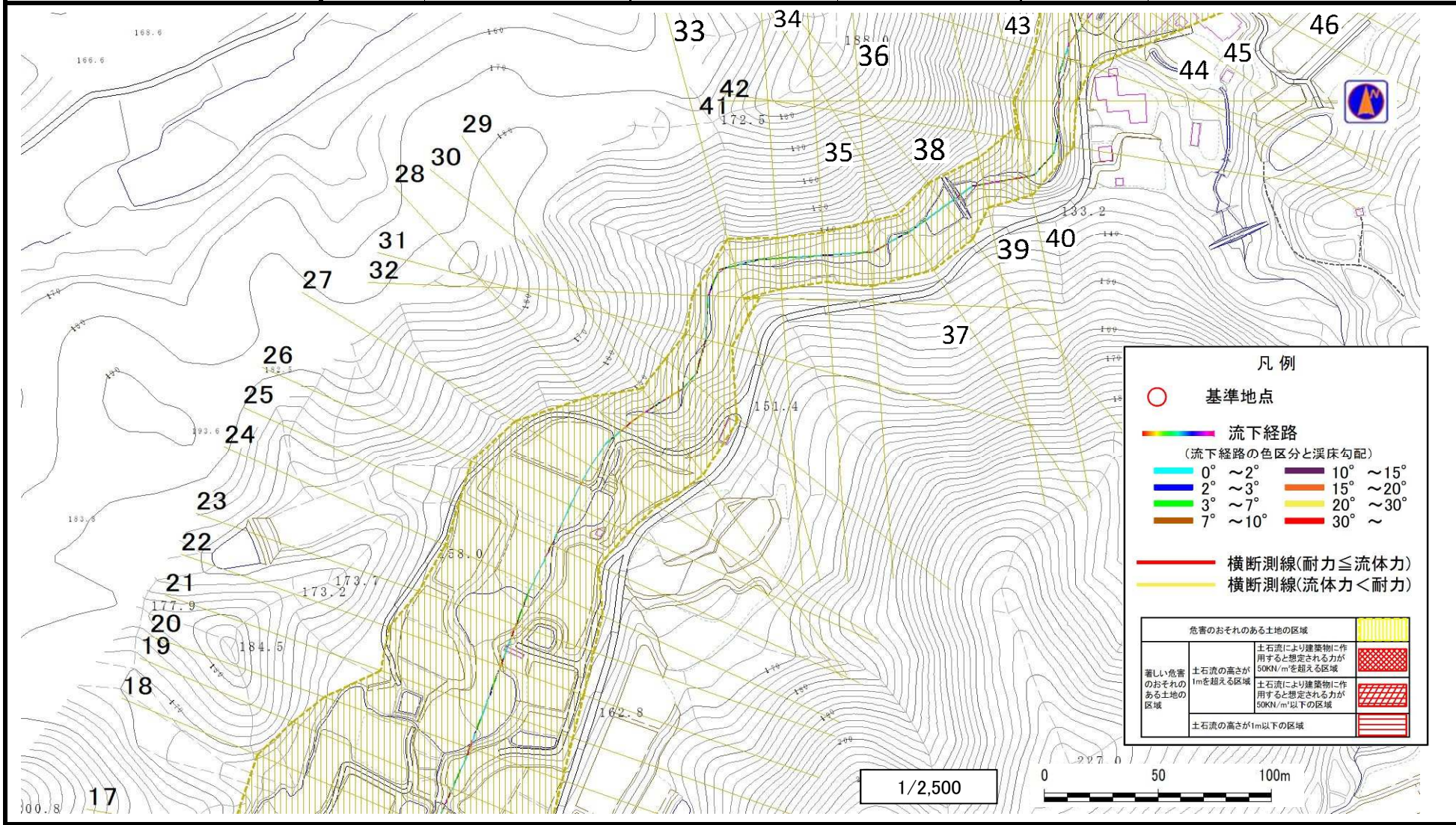


土石流区域調書

様式3-1 危害のおそれのある土地、著しい危害のおそれのある土地の設定図

調査年度	平成28年度
調査年度	平成28年度

溪流の位置	溪流番号	B123106-2	溪流名	狼洞の沢3-2	所在地	花巻市東和町南成島1区、2区、3区
-------	------	-----------	-----	---------	-----	-------------------



凡例

○ 基準地点

流下経路
(流下経路の色区分と渓床勾配)

0° ~ 2°	10° ~ 15°
2° ~ 3°	15° ~ 20°
3° ~ 7°	20° ~ 30°
7° ~ 10°	30° ~

— 横断測線(耐力 ≤ 流体力)

— 横断測線(流体力 < 耐力)

危害のおそれのある土地の区域		
著しい危害のおそれのある土地の区域	土石流により建築物に作用すると想定される力が50kN/mを超える区域	
	土石流により建築物に作用すると想定される力が50kN/m以下の区域	
	土石流の高さが1m以下の区域	

1/2,500

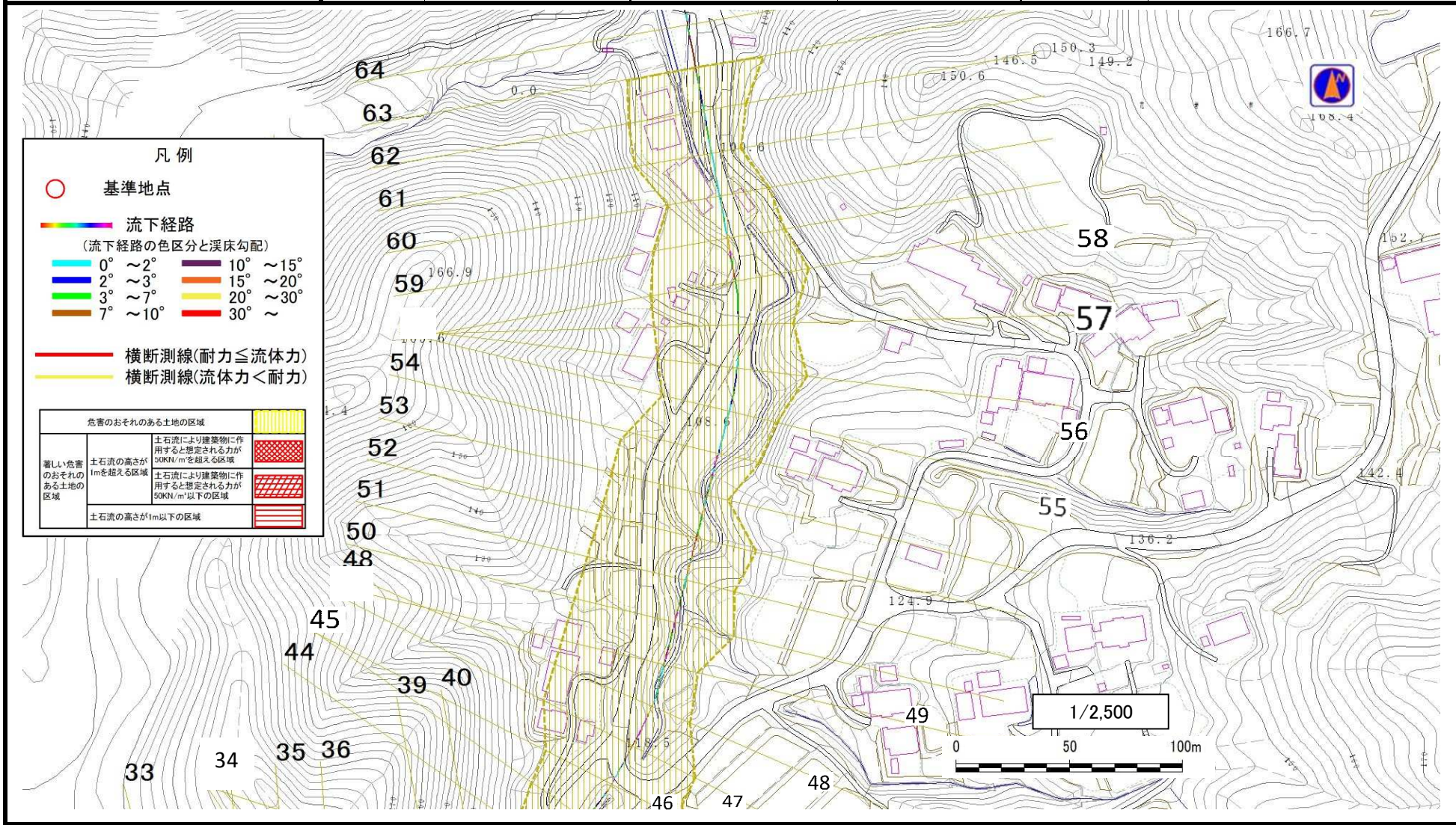


土石流区域調査

様式3-1 危害のおそれのある土地、著しい危害のおそれのある土地の設定図

調査年度	平成28年度
所在地	花巻市東和町南成島1区、2区、3区

溪流の位置	溪流番号	B123106-2	溪流名	狼洞の沢3-2	所在地	花巻市東和町南成島1区、2区、3区
-------	------	-----------	-----	---------	-----	-------------------



土石流区域調査

様式3-2 建築物に作用すると想定される衝撃に関する事項

調査年度 平成28年度

溪流の位置	溪流番号	B123106-2	溪流名	狼洞の沢3-2	所在地	花巻市東和町南成島1区、2区、3区	
横断測線番号	土石流の高さh(m)	土石流の流体力Fd(kN/m ²)	建築物の耐力P2(kN/m2)	横断測線番号	土石流の高さh(m)	土石流の流体力Fd(kN/m ²)	建築物の耐力P2(kN/m2)
No.0	0.37	18.25	17.93	No.27	0.26	1.40	24.68
No.1	0.43	20.89	15.63	No.28	0.26	1.44	24.97
No.2	0.41	19.26	16.45	No.29	0.23	1.78	27.65
No.3	0.32	11.55	20.29	No.30	0.24	1.74	27.32
No.4	0.17	3.83	36.69	No.31	0.27	2.08	24.34
No.5	0.14	2.19	44.29	No.32	0.24	1.78	27.06
No.6	0.13	1.73	46.42	No.33	0.29	2.22	22.33
No.7	0.13	1.68	46.63	No.34	0.25	1.69	26.37
No.8	0.13	1.47	47.35	No.35	0.25	1.69	26.38
No.9	0.13	1.47	47.38	No.36	0.24	1.72	26.62
No.10	0.13	1.34	47.66	No.37	0.24	1.77	26.94
No.11	0.13	1.20	47.82	No.38	0.24	1.76	26.85
No.12	0.13	1.07	47.76	No.39	0.25	1.69	26.34
No.13	0.13	1.10	48.28	No.40	0.24	1.80	27.21
No.14	0.13	1.12	48.65	No.41	0.24	1.74	26.77
No.15	0.13	1.06	47.74	No.42	0.24	1.77	26.92
No.16	0.13	0.93	47.34	No.43	0.24	1.71	26.49
No.17	0.20	1.76	31.78	No.44	0.25	1.58	25.57
No.18	0.24	2.05	26.74	No.45	0.24	1.71	26.54
No.19	0.25	1.70	26.14	No.46	0.25	1.62	25.86
No.20	0.24	1.87	27.37	No.47	0.25	1.60	25.67
No.21	0.23	1.93	27.77	No.48	0.23	1.92	28.00
No.22	0.24	1.78	26.73	No.49	0.24	1.74	26.74
No.23	0.24	1.83	27.11	No.50	0.27	1.34	24.00
No.24	0.24	1.77	26.67	No.51	0.27	1.40	24.47
No.25	0.33	2.58	20.00	No.52	0.27	1.37	24.27
No.26	0.25	1.71	25.63	No.53	0.25	1.55	25.74

土石流区域調査

様式3-2 建築物に作用すると想定される衝撃に関する事項

調査年度	平成28年度
------	--------

溪流の位置	溪流番号	B123106-2	溪流名	狼洞の沢3-2	所在地	花巻市東和町南成島1区、2区、3区	
横断測線番号	土石流の高さh(m)	土石流の流体力Fd(kN/m ²)	建築物の耐力P2(kN/m2)	横断測線番号	土石流の高さh(m)	土石流の流体力Fd(kN/m ²)	建築物の耐力P2(kN/m2)
No.54	0.24	1.64	26.39				
No.55	0.26	1.45	24.94				
No.56	0.25	1.58	25.95				
No.57	0.26	1.41	24.54				
No.58	0.29	1.08	22.65				
No.59	0.29	1.01	22.21				
No.60	0.28	1.08	22.97				
No.61	0.30	0.93	21.65				
No.62	0.30	0.98	22.15				
No.63	0.32	0.83	20.88				
No.64	0.29	0.99	22.62				