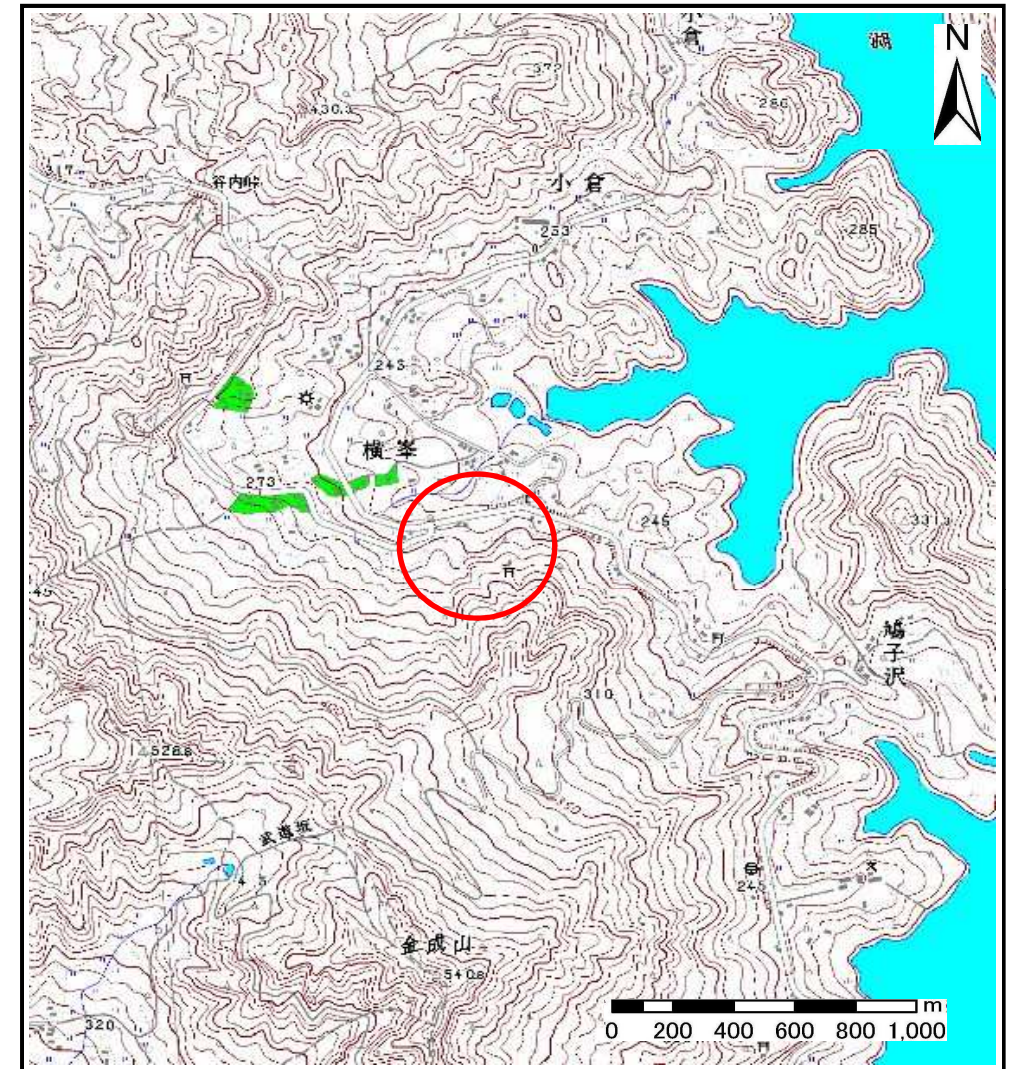
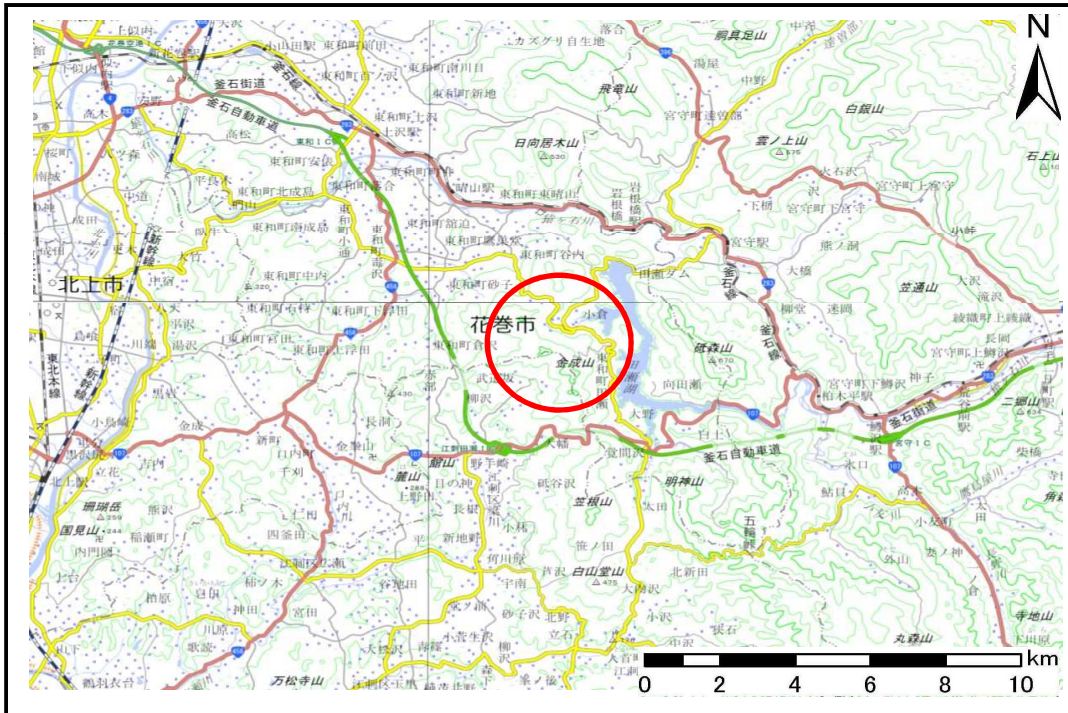


土砂災害防止に関する基礎調査(土石流)

表紙 位置,位置図

自然現象の種類	土石流
溪流番号	A135202
水系名	北上川
河川名	猿ヶ石川
溪流名	横峯の沢2
所在地	花巻市東和町田瀬9区、10区、11区
調査機関	県南広域振興局土木部花巻土木センター



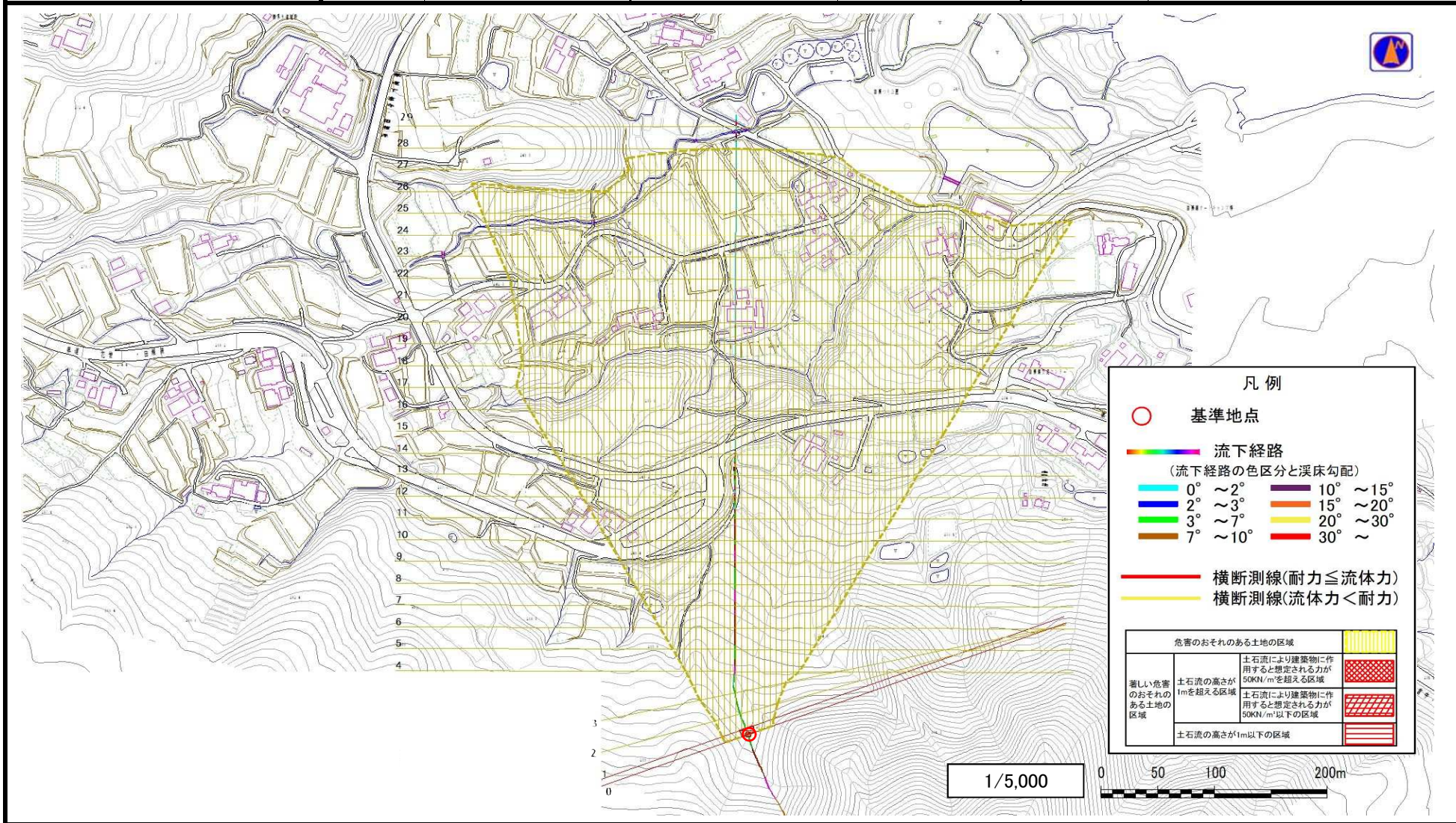
国土地理院の数値地図1:200,000(地図画像)『盛岡、一関』及び数値地図1:25,000(地図画像)『野手崎、宮守』を掲載

土石流区域調査

様式3-1 危害のおそれのある土地、著しい危害のおそれのある土地の設定図

調査年度	平成28年度
所在地	花巻市東和町田瀬9区、10区、11区

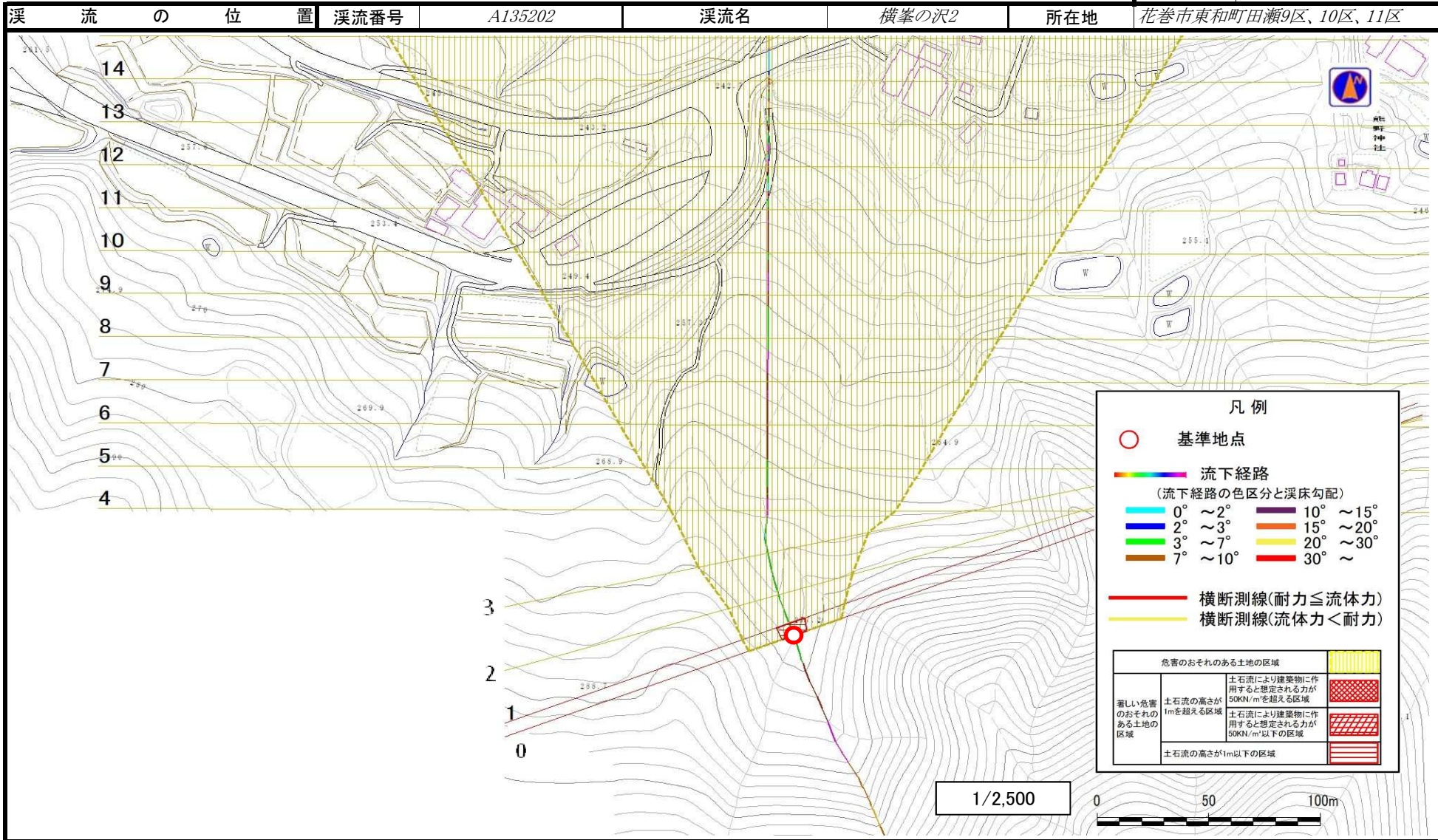
溪流の位置	溪流番号	A135202	溪流名	横峯の沢2	所在地	花巻市東和町田瀬9区、10区、11区
-------	------	---------	-----	-------	-----	--------------------



土石流区域調書

様式3-1 危害のおそれのある土地、著しい危害のおそれのある土地の設定図

調査年度	平成28年度					
溪流の位置	溪流番号	A135202	溪流名	横峯の沢2	所在地	花巻市東和町田瀬9区、10区、11区



土石流区域調査

様式3-1 危害のおそれのある土地、著しい危害のおそれのある土地の設定図

調査年度 平成28年度

溪流の位置 溪流番号 A135202 溪流名 横峯の沢2 所在地 花巻市東和町田瀬9区、10区、11区



土石流区域調査

様式3-2 建築物に作用すると想定される衝撃に関する事項

調査年度 平成28年度

溪流の位置	溪流番号	A135202	溪流名	横峯の沢2	所在地	花巻市東和町田瀬9区、10区、11区	
横断測線番号	土石流の高さh(m)	土石流の流体力Fd(kN/m ²)	建築物の耐力P2(kN/m2)	横断測線番号	土石流の高さh(m)	土石流の流体力Fd(kN/m ²)	建築物の耐力P2(kN/m2)
No.0	0.53	17.93	13.07	No.27	0.38	1.30	17.42
No.1	0.47	15.00	14.48	No.28	0.48	0.75	14.33
No.2	0.47	14.27	14.44	No.29	0.57	0.50	12.20
No.3	0.38	9.94	17.45				
No.4	0.36	8.56	18.32				
No.5	0.35	7.42	19.07				
No.6	0.33	6.16	19.89				
No.7	0.32	4.73	20.65				
No.8	0.32	4.14	20.83				
No.9	0.32	3.82	20.88				
No.10	0.31	3.84	20.91				
No.11	0.31	3.88	21.01				
No.12	0.31	3.91	21.11				
No.13	0.31	4.03	21.41				
No.14	0.30	4.31	22.08				
No.15	0.29	4.39	22.28				
No.16	0.28	4.74	23.11				
No.17	0.27	5.02	23.74				
No.18	0.27	5.09	23.88				
No.19	0.27	5.13	23.98				
No.20	0.29	4.58	22.73				
No.21	0.30	4.34	22.15				
No.22	0.30	4.18	21.78				
No.23	0.31	3.96	21.23				
No.24	0.32	3.37	20.84				
No.25	0.32	2.80	20.58				
No.26	0.34	1.93	19.35				

土石流区域調査

様式3-2 建築物に作用すると想定される衝撃に関する事項

調査年度 平成28年度

溪流の位置	溪流番号	A135202	溪流名	横峯の沢2	所在地	花巻市東和町田瀬9区、10区、11区	
横断測線番号	土石流の高さh(m)	土石流の流体力Fd(kN/m ²)	建築物の耐力P2(kN/m2)	横断測線番号	土石流の高さh(m)	土石流の流体力Fd(kN/m ²)	建築物の耐力P2(kN/m2)
No.0	0.53	17.93	13.07	No.27	0.38	1.30	17.42
No.1	0.47	15.00	14.48	No.28	0.48	0.75	14.33
No.2	0.47	14.27	14.44	No.29	0.57	0.50	12.20
No.3	0.38	9.94	17.45				
No.4	0.36	8.56	18.32				
No.5	0.35	7.42	19.07				
No.6	0.33	6.16	19.89				
No.7	0.32	4.73	20.65				
No.8	0.32	4.14	20.83				
No.9	0.32	3.82	20.88				
No.10	0.31	3.84	20.91				
No.11	0.31	3.88	21.01				
No.12	0.31	3.91	21.11				
No.13	0.31	4.03	21.41				
No.14	0.30	4.31	22.08				
No.15	0.29	4.39	22.28				
No.16	0.28	4.74	23.11				
No.17	0.27	5.02	23.74				
No.18	0.27	5.09	23.88				
No.19	0.27	5.13	23.98				
No.20	0.29	4.58	22.73				
No.21	0.30	4.34	22.15				
No.22	0.30	4.18	21.78				
No.23	0.31	3.96	21.23				
No.24	0.32	3.37	20.84				
No.25	0.32	2.80	20.58				
No.26	0.34	1.93	19.35				