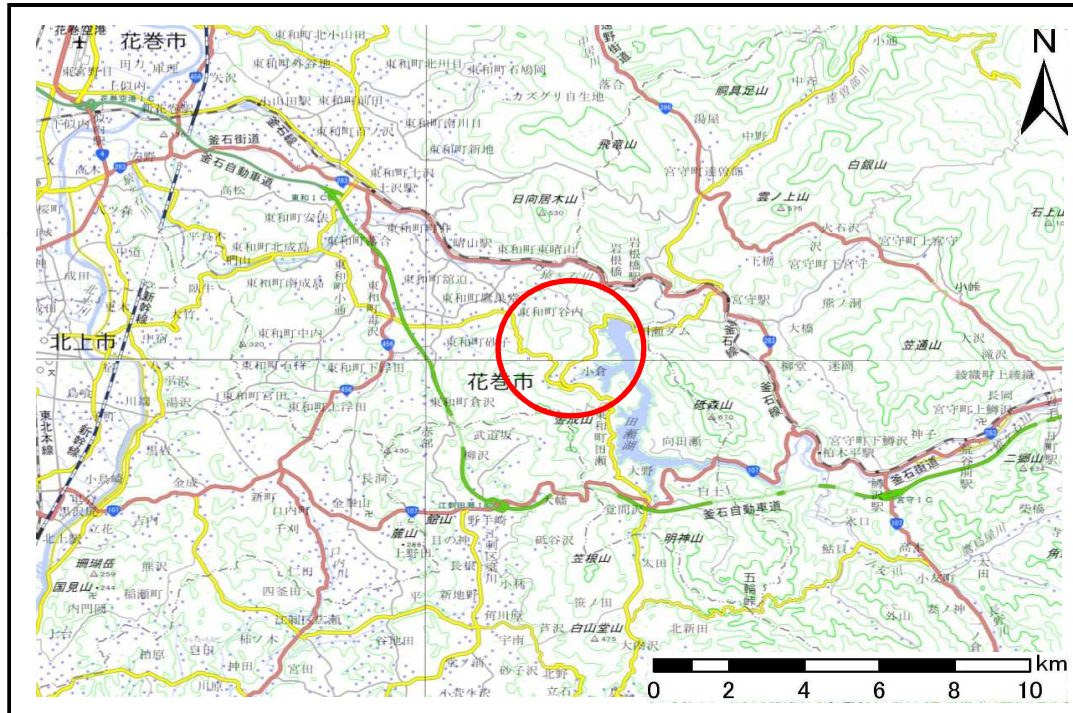


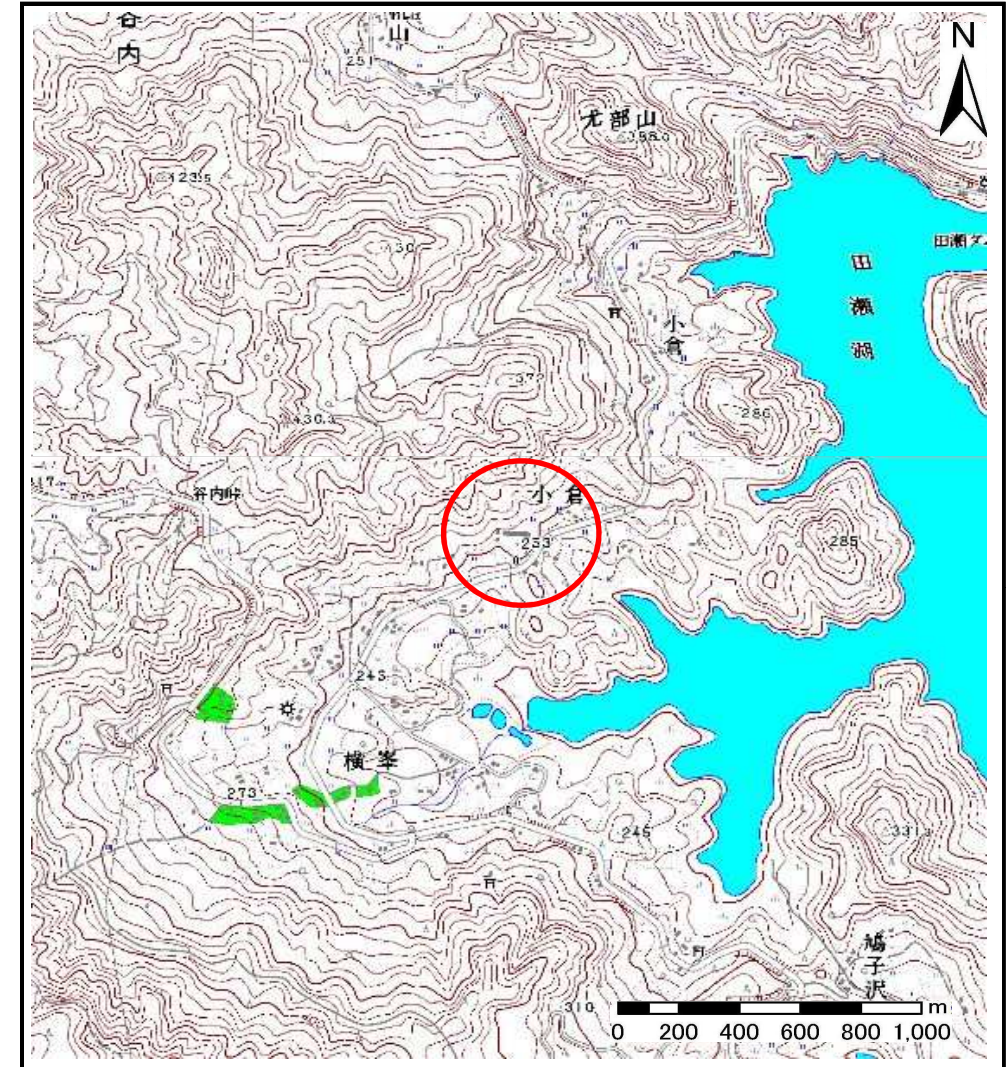
土砂災害防止に関する基礎調査(土石流)

表紙 位置,位置図

自然現象の種類	土石流
溪流番号	A135201
水系名	北上川
河川名	猿ヶ石川
溪流名	小倉の沢
所在地	花巻市東和町田瀬6区、7区
調査機関	県南広域振興局土木部花巻土木センター



位置図(S=1:200,000)



概況図(S=1:25,000)

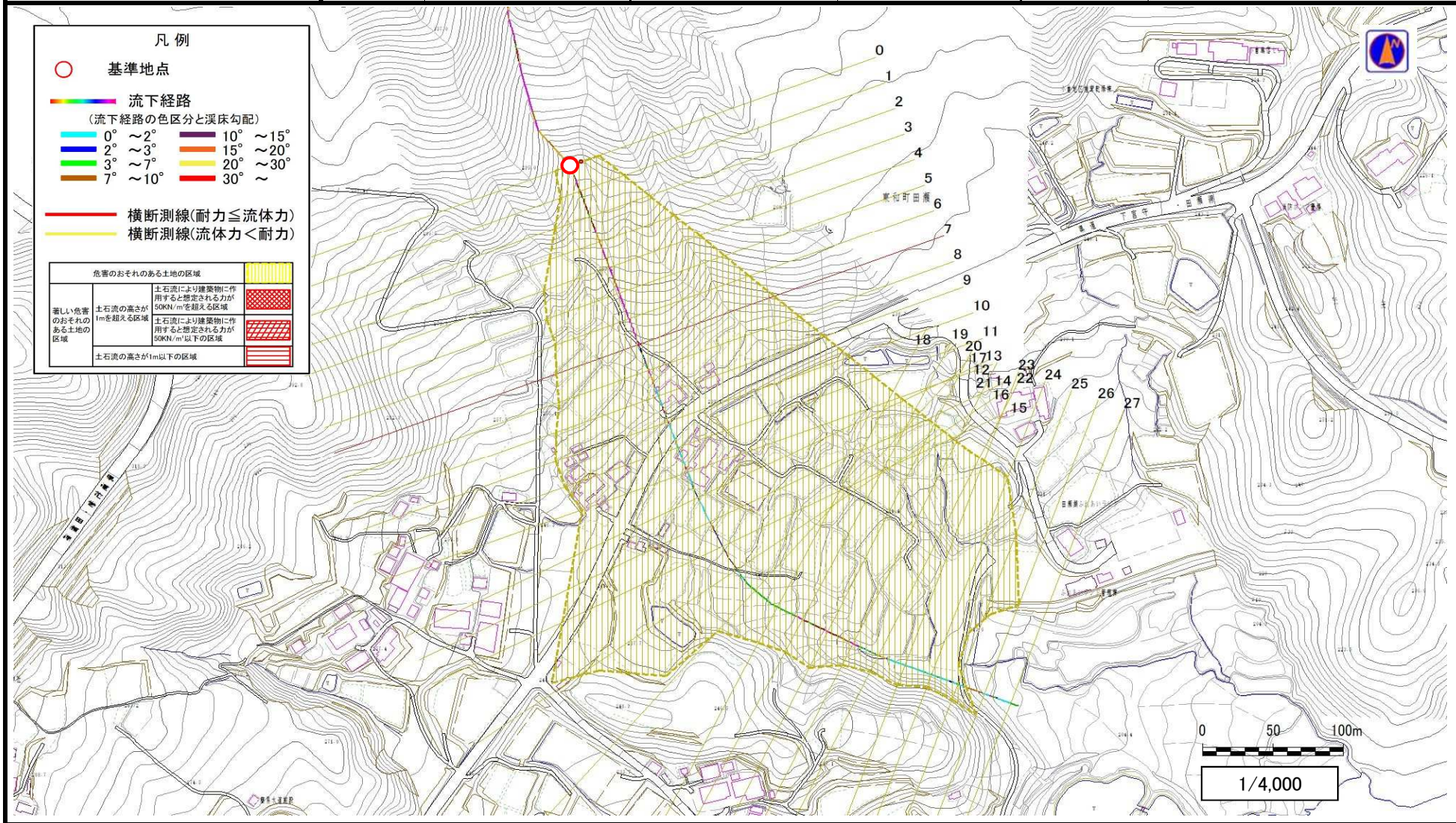
国土地理院の数値地図1:200,000(地図画像)『盛岡、一関』及び数値地図1:25,000(地図画像)『宮守、野手崎』を掲載

土石流区域調査

様式3-1 危害のおそれのある土地、著しい危害のおそれのある土地の設定図

調査年度	平成28年度
所在地	花巻市東和町田瀬6区、7区

溪流の位置	溪流番号	A135201	溪流名	小倉の沢	所在地	花巻市東和町田瀬6区、7区
-------	------	---------	-----	------	-----	---------------

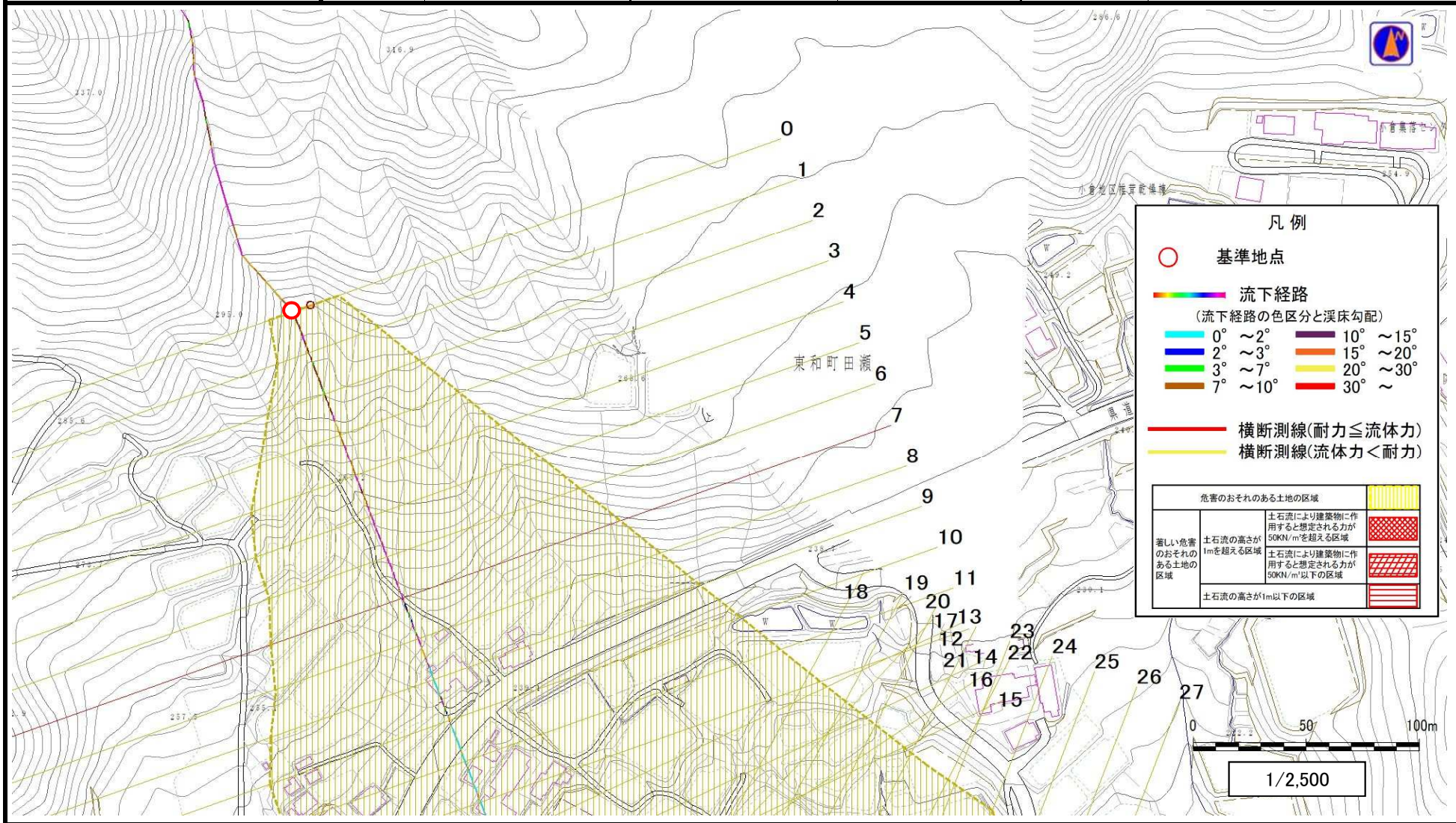


土石流区域調査

様式3-1 危害のおそれのある土地、著しい危害のおそれのある土地の設定図

調査年度	平成28年度
所在地	花巻市東和町田瀬6区、7区

溪流の位置	溪流番号	A135201	溪流名	小倉の沢	所在地	花巻市東和町田瀬6区、7区
-------	------	---------	-----	------	-----	---------------



凡例

○ 基準地点

流下経路
(流下経路の色区分と渓床勾配)

0° ~ 2°	10° ~ 15°
2° ~ 3°	15° ~ 20°
3° ~ 7°	20° ~ 30°
7° ~ 10°	30° ~

横断測線(耐力 ≤ 流体力)
横断測線(流体力 < 耐力)

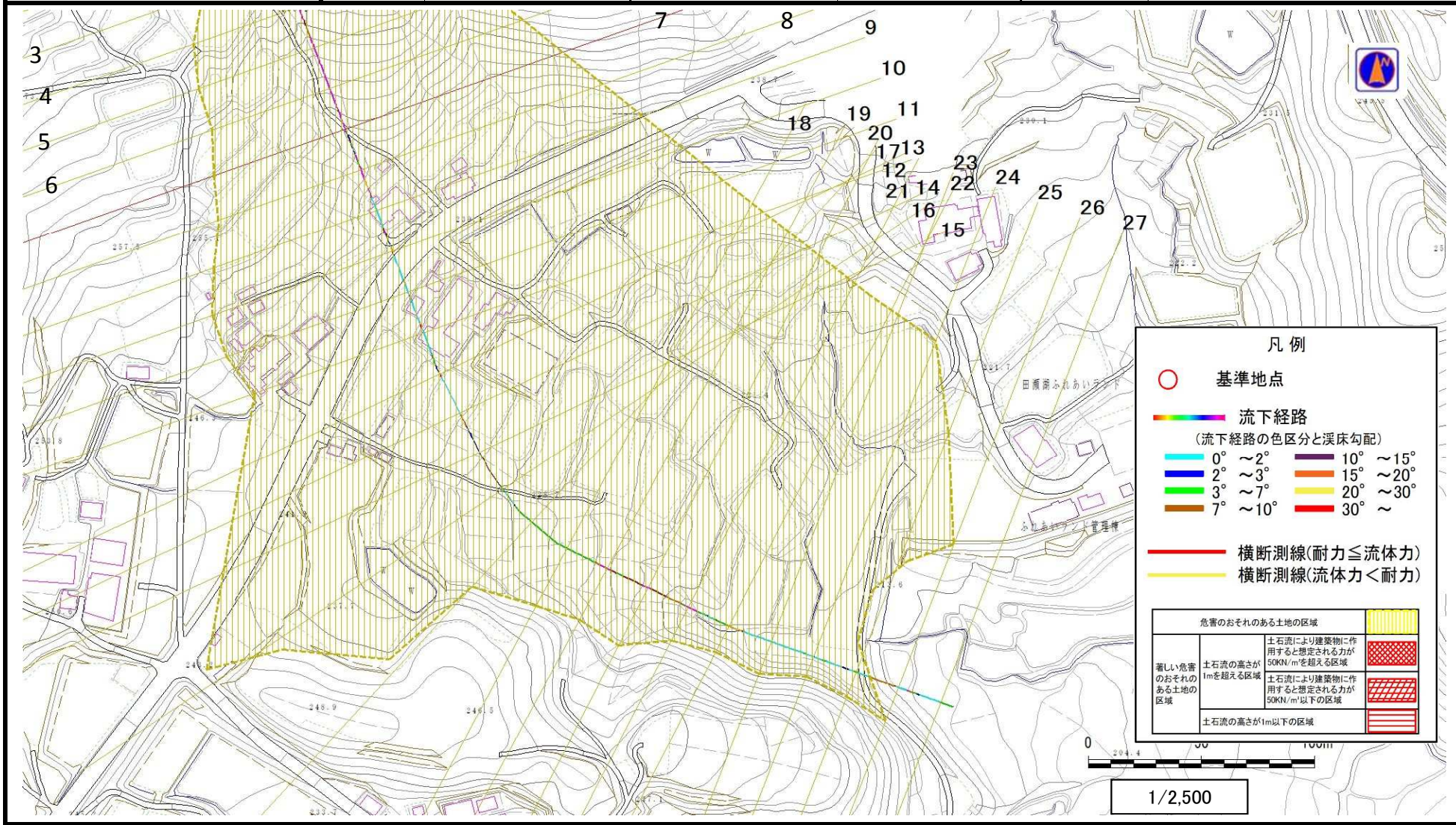
危害のおそれのある土地の区域		図例
著しい危害のおそれのある土地の区域	土石流により建築物に作用すると想定される力が50KN/m ² を超える区域	赤い斜線
	土石流により建築物に作用すると想定される力が50KN/m ² 以下の区域	赤い格子
	土石流の高さが1m以下の区域	赤い横線

土石流区域調書

様式3-1 危害のおそれのある土地、著しい危害のおそれのある土地の設定図

調査年度 平成28年度

溪流の位置 溪流番号 A135201 溪流名 小倉の沢 所在地 花巻市東和町田瀬6区、7区



土石流区域調査

様式3-2 建築物に作用すると想定される衝撃に関する事項

調査年度 平成28年度

溪流の位置	溪流番号	A135201	溪流名	小倉の沢	所在地	花巻市東和町田瀬6区、7区	
横断測線番号	土石流の高さh(m)	土石流の流体力Fd(kN/m ²)	建築物の耐力P2(kN/m2)	横断測線番号	土石流の高さh(m)	土石流の流体力Fd(kN/m ²)	建築物の耐力P2(kN/m2)
No.0	0.39	13.10	17.16	No.27	0.33	3.50	19.76
No.1	0.36	11.44	18.38				
No.2	0.32	9.16	20.40				
No.3	0.32	9.24	20.48				
No.4	0.40	12.13	16.83				
No.5	0.36	10.69	18.66				
No.6	0.36	10.72	18.68				
No.7	0.51	17.46	13.41				
No.8	0.35	9.65	18.97				
No.9	0.32	7.73	20.63				
No.10	0.29	5.96	22.33				
No.11	0.29	5.57	22.71				
No.12	0.29	5.61	22.77				
No.13	0.28	4.57	23.65				
No.14	0.27	3.59	24.35				
No.15	0.27	3.12	24.51				
No.16	0.27	2.85	24.52				
No.17	0.27	2.32	24.26				
No.18	0.27	2.36	24.45				
No.19	0.27	2.28	24.21				
No.20	0.27	2.31	24.38				
No.21	0.26	2.46	25.13				
No.22	0.45	4.84	15.05				
No.23	0.34	3.48	19.70				
No.24	0.34	3.42	19.56				
No.25	0.35	3.25	19.09				
No.26	0.34	3.45	19.64				