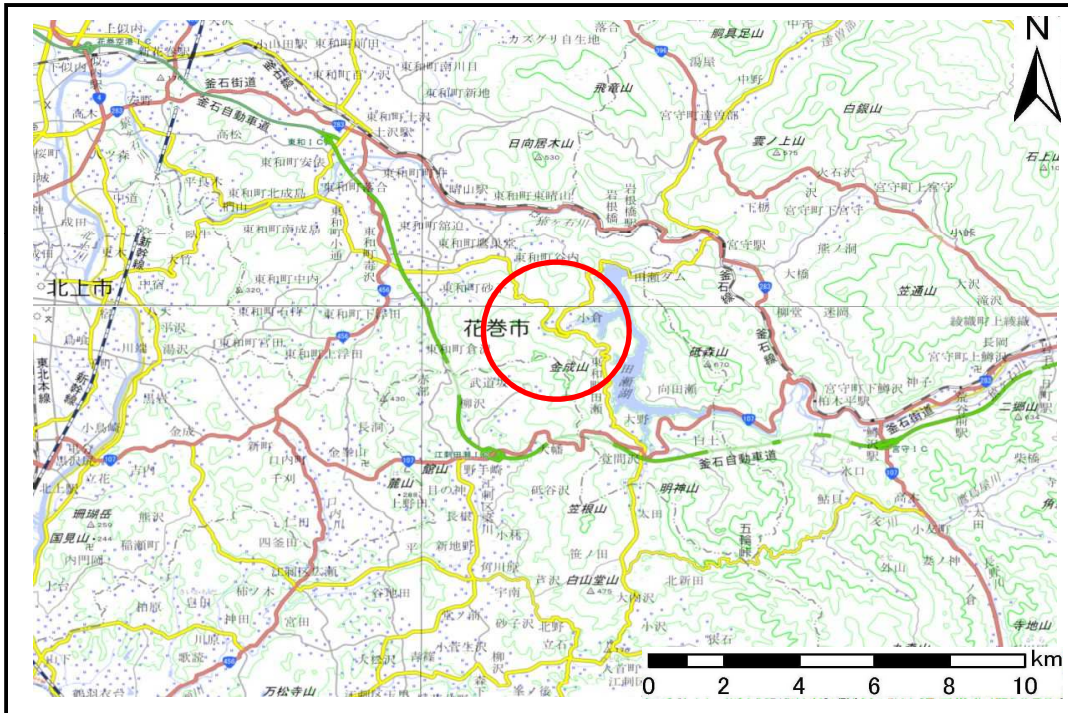


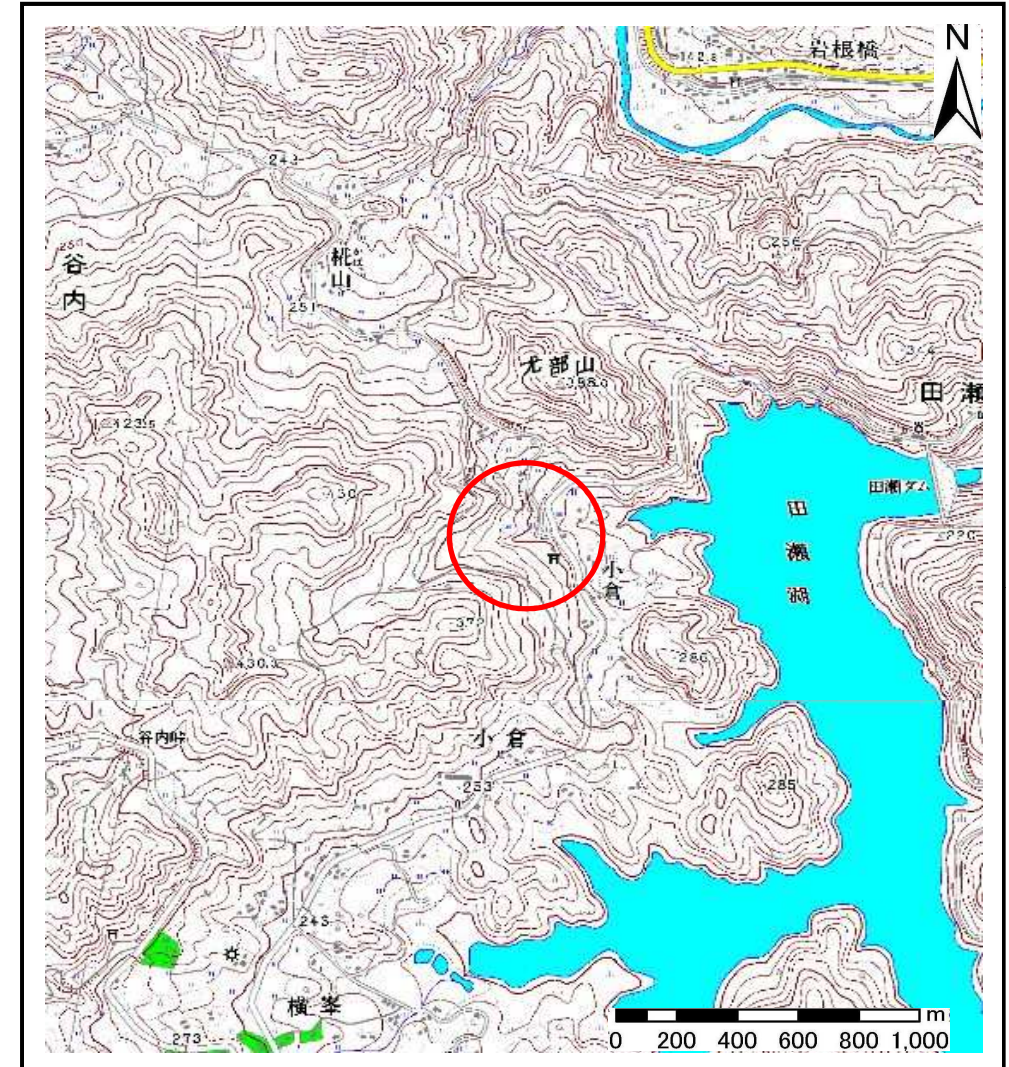
土砂災害防止に関する基礎調査(土石流)

表紙 位置,位置図

自然現象の種類	土石流
溪流番号	A124202
水系名	北上川
河川名	猿ヶ石川
溪流名	小倉の沢3
所在地	花巻市東和町田瀬3区、4区、5区
調査機関	県南広域振興局土木部花巻土木センター



位置図(S=1:200,000)



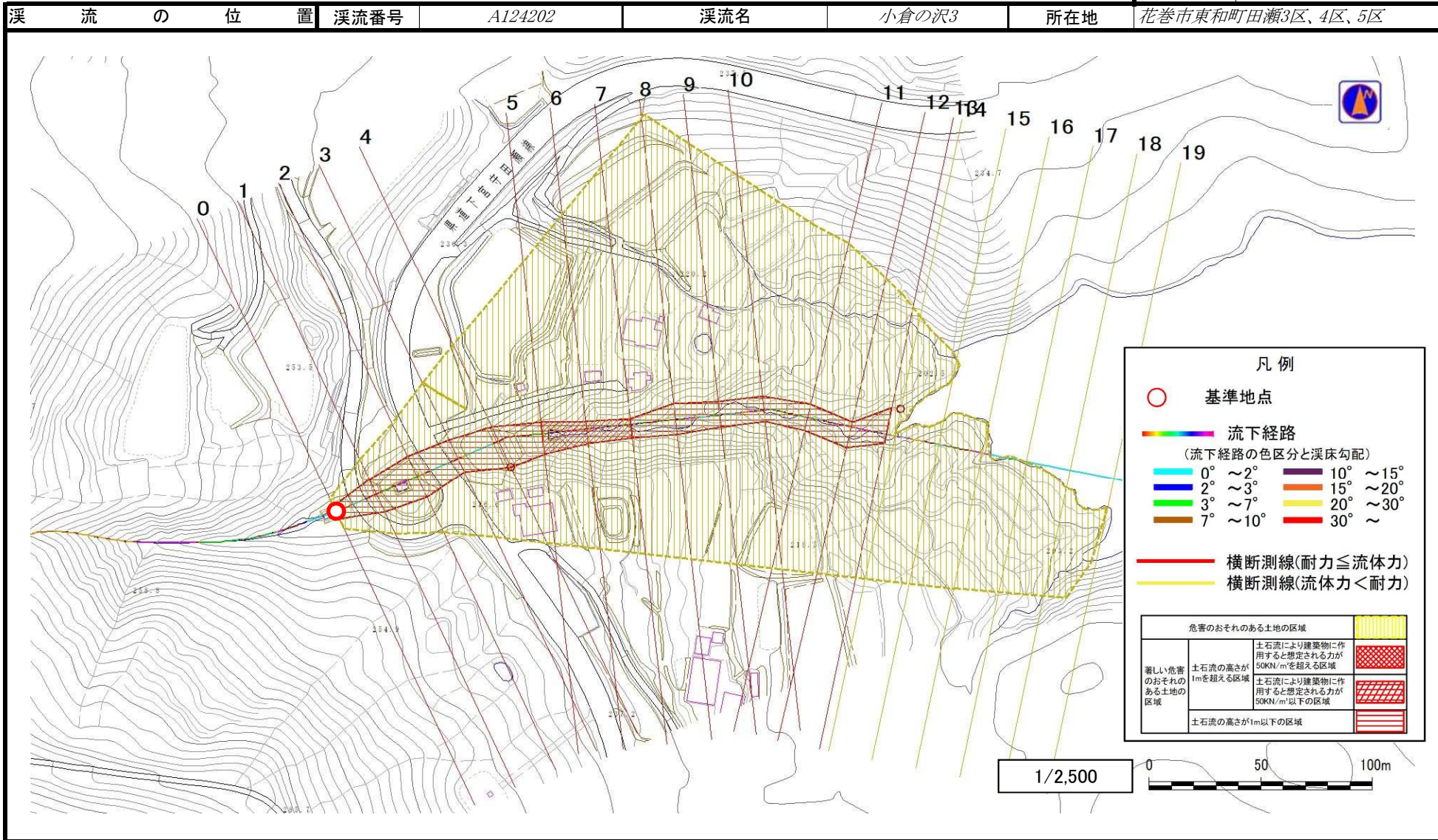
概況図(S=1:25,000)

国土地理院の数値地図1:200,000(地図画像)『盛岡、一関』及び数値地図1:25,000(地図画像)『宮守、野手崎』を掲載

土石流区域調査

様式3-1 危害のおそれのある土地、著しい危害のおそれのある土地の設定図

調査年度	平成28年度					
溪流の位置	溪流番号	A124202	溪流名	小倉の沢3	所在地	花巻市東和町田瀬3区、4区、5区



土 石 流 区 域 調 査

様式3-2 建築物に作用すると想定される衝撃に関する事項

調査年度	平成28年度
------	--------

渓 流	の	位	置	渓流番号	A124202	渓流名	小倉の沢3	所在地	花巻市東和町田瀬3区、4区、5区
-----	---	---	---	------	---------	-----	-------	-----	------------------

横断測線番号	土石流の高さh(m)	土石流の流体力F _d (kN/m ²)	建築物の耐力P ₂ (kN/m ²)	横断測線番号	土石流の高さh(m)	土石流の流体力F _d (kN/m ²)	建築物の耐力P ₂ (kN/m ²)
No.0	1.82	88.71	5.12				
No.1	0.89	30.12	8.37				
No.2	0.76	23.77	9.51				
No.3	0.81	22.07	9.01				
No.4	0.58	12.79	11.96				
No.5	0.82	18.31	8.96				
No.6	1.01	24.30	7.59				
No.7	1.11	27.31	7.05				
No.8	0.83	18.37	8.82				
No.9	0.92	21.05	8.13				
No.10	0.93	20.01	8.10				
No.11	0.87	20.42	8.56				
No.12	0.89	20.58	8.38				
No.13	0.69	17.16	10.30				
No.14	0.55	12.13	12.53				
No.15	0.58	9.49	12.05				
No.16	0.58	8.06	12.09				
No.17	0.59	6.13	11.91				
No.18	0.61	4.99	11.59				
No.19	0.62	4.48	11.36				