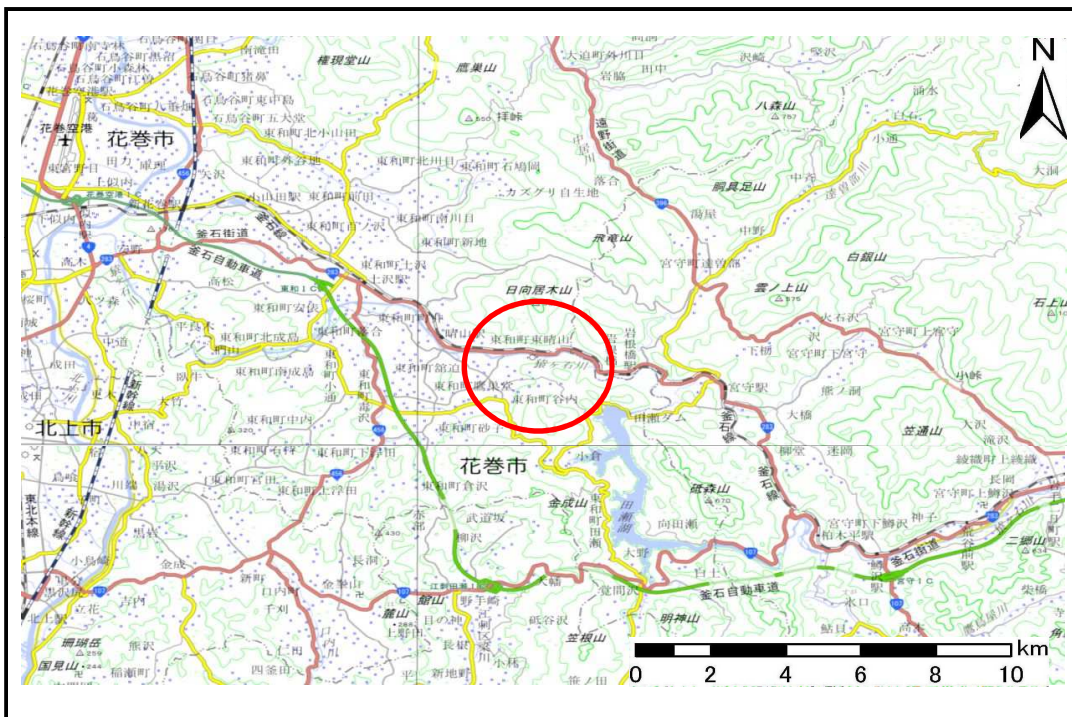


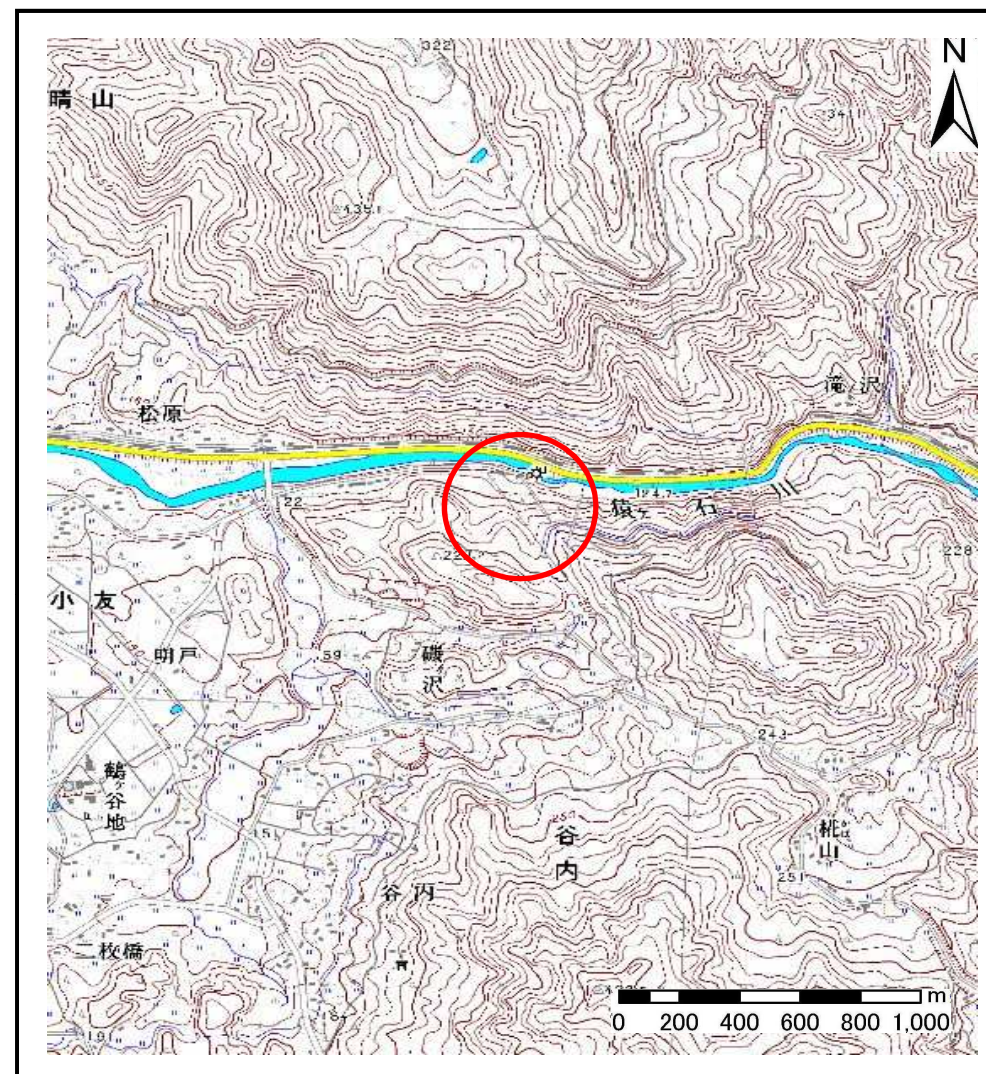
土砂災害防止に関する基礎調査(土石流)

表紙 位置,位置図

自然現象の種類	土石流
溪流番号	A124001
水系名	北上川
河川名	猿ヶ石川
溪流名	谷内の沢
所在地	花巻市東和町谷内9区
調査機関	県南広域振興局土木部花巻土木センター



位置図(S=1:200,000)



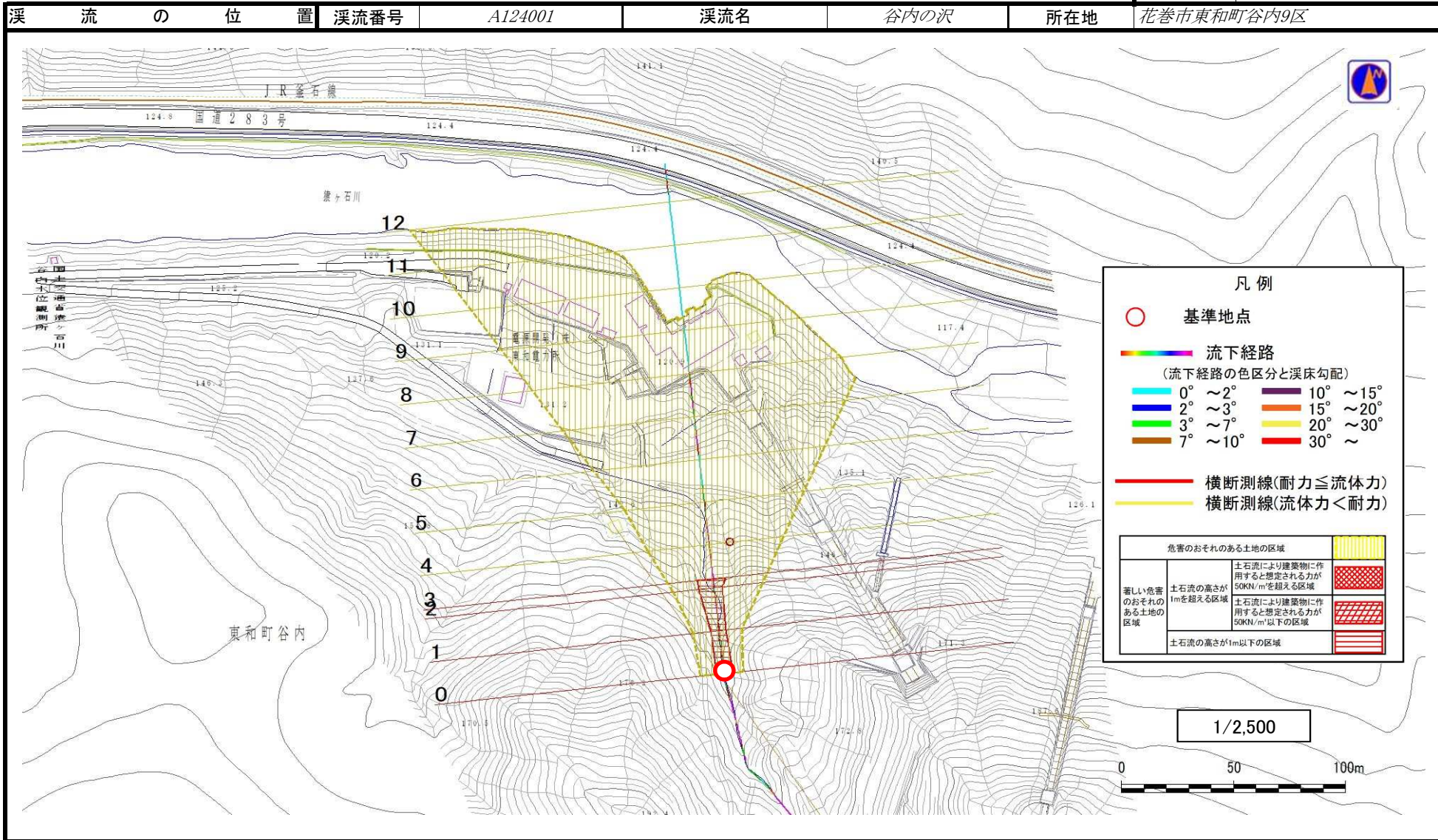
概況図(S=1:25,000)

国土地理院の数値地図1:200,000(地図画像)『盛岡』及び数値地図1:25,000(地図画像)『宮守』を掲載

土石流区域調書

様式3-1 危害のおそれのある土地、著しい危害のおそれのある土地の設定図

調査年度	平成28年度
溪流番号	A124001
溪流名	谷内の沢
所在地	花巻市東和町谷内9区



土石流区域調査

様式3-2 建築物に作用すると想定される衝撃に関する事項

調査年度 平成28年度

溪流の位置	溪流番号	A124001	溪流名	谷内の沢	所在地	花巻市東和町谷内9区	
横断測線番号	土石流の高さh(m)	土石流の流体力Fd(kN/m ²)	建築物の耐力P2(kN/m2)	横断測線番号	土石流の高さh(m)	土石流の流体力Fd(kN/m ²)	建築物の耐力P2(kN/m2)
No.0	0.84	19.56	8.75				
No.1	0.88	21.37	8.47				
No.2	0.67	16.08	10.60				
No.3	0.58	13.56	11.94				
No.4	0.45	10.66	15.18				
No.5	0.45	10.70	15.20				
No.6	0.45	10.42	15.02				
No.7	0.44	10.78	15.26				
No.8	0.43	11.62	15.79				
No.9	0.43	11.38	15.64				
No.10	0.43	11.63	15.80				
No.11	0.44	11.09	15.45				
No.12	0.45	10.48	15.06				