

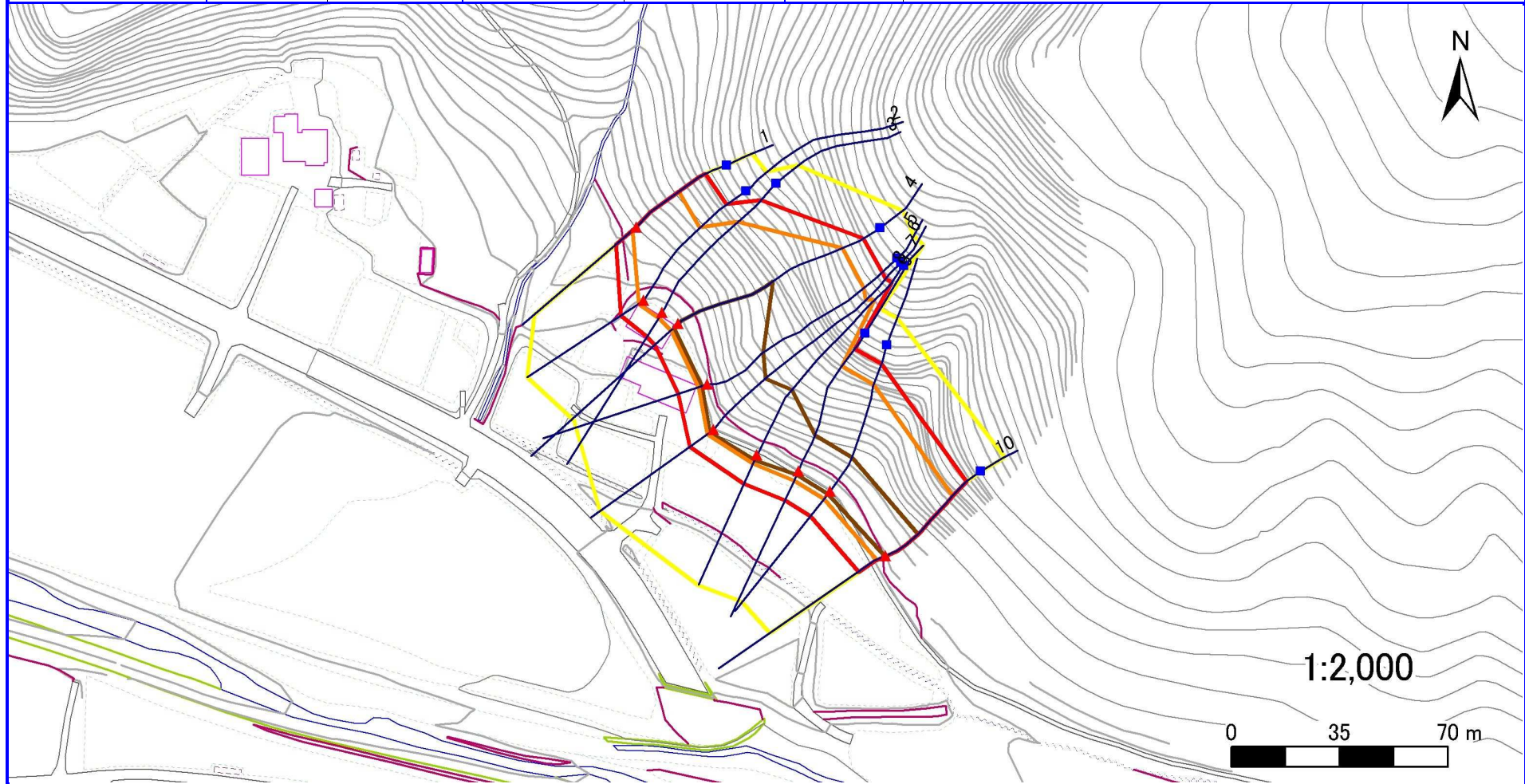


# 急傾斜地の崩壊区域調査

様式3-1 危害のおそれのある土地、著しい危害のおそれのある土地の設定図

調査年度	平成15年度
------	--------

急傾斜地の位置	箇所番号	138B1003	箇所名	駒込-2	所在地	上郷町
---------	------	----------	-----	------	-----	-----



凡例	
■ 上端	— 横断測線
▲ 下端	— 危険のおそれのある土地の区域
	— 著しい危険のおそれのある土地の区域
	— 土石等の移動による力が100kN/m <sup>2</sup> を超える範囲
	— 土石等の堆積高が3mを超える範囲



# 急傾斜地の崩壊区域調査

様式3-2 建築物に作用すると想定される衝撃に関する事項 (1/1)

調査年度	平成15年度
------	--------

急傾斜地の位置		138B1003				箇所名		駒込-2		所在地		上郷町				
横断 測線 番号	急傾斜地の下端に隣接する土地								急傾斜地内							
	土石等の移動の高さと力の大きさ				土砂等の堆積高さと力の大きさ				土石等の移動の高さと力の大きさ				土砂等の堆積高さと力の大きさ			
	区分	高さ (m)	下端からの距離 (m)	力の大きさ (kN/m <sup>2</sup> )	区分	下端からの水平 距離(m)	高さ (m)	力の大きさ (kN/m <sup>2</sup> )	区分	高さ (m)	上端からの比高 (m)	力の大きさ (kN/m <sup>2</sup> )	区分	上端からの比高 (m)	高さ (m)	力の大きさ (kN/m <sup>2</sup> )
1	100kN/m <sup>2</sup> を超える	1.00	0.00 ~ 1.82	127.90	3mを超える	- ~ -	-	-	100kN/m <sup>2</sup> を超える	1.00	11.93 ~ 24.00	127.90	3mを超える	- ~ -	-	-
	それ以外	1.00	1.82 ~ 9.60	100.00	それ以外	0.00 ~ 9.60	2.44	12.79	それ以外	1.00	5.00 ~ 11.93	100.00	それ以外	5.00 ~ 24.00	2.44	12.79
2	100kN/m <sup>2</sup> を超える	1.00	0.00 ~ 1.96	130.26	3mを超える	- ~ -	-	-	100kN/m <sup>2</sup> を超える	1.00	12.41 ~ 31.69	130.26	3mを超える	- ~ -	-	-
	それ以外	1.00	1.96 ~ 9.75	100.00	それ以外	0.00 ~ 9.75	2.81	14.72	それ以外	1.00	5.00 ~ 12.41	100.00	それ以外	5.00 ~ 31.69	2.81	14.72
3	100kN/m <sup>2</sup> を超える	1.00	0.00 ~ 2.33	136.35	3mを超える	- ~ -	-	-	100kN/m <sup>2</sup> を超える	1.00	11.88 ~ 37.44	136.35	3mを超える	- ~ -	-	-
	それ以外	1.00	2.33 ~ 10.12	100.00	それ以外	0.00 ~ 10.12	2.85	14.93	それ以外	1.00	5.00 ~ 11.88	100.00	それ以外	5.00 ~ 37.44	2.85	14.93
4	100kN/m <sup>2</sup> を超える	1.00	0.00 ~ 3.29	152.70	3mを超える	0.00 ~ 1.97	3.85	20.18	100kN/m <sup>2</sup> を超える	1.00	10.79 ~ 55.97	152.70	3mを超える	30.00 ~ 55.97	3.85	20.18
	それ以外	1.00	3.29 ~ 11.07	100.00	それ以外	1.97 ~ 11.07	3.00	15.73	それ以外	1.00	5.00 ~ 10.79	100.00	それ以外	5.00 ~ 30.00	3.00	15.73
5	100kN/m <sup>2</sup> を超える	1.00	0.00 ~ 3.19	151.02	3mを超える	0.00 ~ 1.93	3.82	20.03	100kN/m <sup>2</sup> を超える	1.00	10.88 ~ 56.23	151.02	3mを超える	40.00 ~ 56.23	3.82	20.03
	それ以外	1.00	3.19 ~ 10.98	100.00	それ以外	1.93 ~ 10.98	3.00	15.73	それ以外	1.00	5.00 ~ 10.88	100.00	それ以外	5.00 ~ 40.00	3.00	15.73
6	100kN/m <sup>2</sup> を超える	1.00	0.00 ~ 2.68	142.15	3mを超える	0.00 ~ 1.71	3.69	19.35	100kN/m <sup>2</sup> を超える	1.00	11.53 ~ 56.21	142.15	3mを超える	40.00 ~ 56.21	3.69	19.35
	それ以外	1.00	2.68 ~ 10.46	100.00	それ以外	1.71 ~ 10.46	3.00	15.73	それ以外	1.00	5.00 ~ 11.53	100.00	それ以外	5.00 ~ 40.00	3.00	15.73
7	100kN/m <sup>2</sup> を超える	1.00	0.00 ~ 3.14	150.07	3mを超える	0.00 ~ 1.90	3.80	19.95	100kN/m <sup>2</sup> を超える	1.00	10.94 ~ 57.52	150.07	3mを超える	40.00 ~ 57.52	3.80	19.95
	それ以外	1.00	3.14 ~ 10.92	100.00	それ以外	1.90 ~ 10.92	3.00	15.73	それ以外	1.00	5.00 ~ 10.94	100.00	それ以外	5.00 ~ 40.00	3.00	15.73
8	100kN/m <sup>2</sup> を超える	1.00	0.00 ~ 3.43	155.21	3mを超える	0.00 ~ 1.23	3.58	18.78	100kN/m <sup>2</sup> を超える	1.00	10.58 ~ 40.21	155.21	3mを超える	30.00 ~ 40.21	3.58	18.78
	それ以外	1.00	3.43 ~ 11.22	100.00	それ以外	1.23 ~ 11.22	3.00	15.73	それ以外	1.00	5.00 ~ 10.58	100.00	それ以外	5.00 ~ 30.00	3.00	15.73
9	100kN/m <sup>2</sup> を超える	1.00	0.00 ~ 3.37	154.15	3mを超える	0.00 ~ 1.19	3.56	18.66	100kN/m <sup>2</sup> を超える	1.00	10.61 ~ 40.21	154.15	3mを超える	30.00 ~ 40.21	3.56	18.66
	それ以外	1.00	3.37 ~ 11.16	100.00	それ以外	1.19 ~ 11.16	3.00	15.73	それ以外	1.00	5.00 ~ 10.61	100.00	それ以外	5.00 ~ 30.00	3.00	15.73
10	100kN/m <sup>2</sup> を超える	1.00	0.00 ~ 3.53	156.99	3mを超える	0.00 ~ 0.34	3.18	16.68	100kN/m <sup>2</sup> を超える	1.00	10.53 ~ 36.00	156.99	3mを超える	25.00 ~ 36.00	3.18	16.68
	それ以外	1.00	3.53 ~ 11.32	100.00	それ以外	0.34 ~ 11.32	3.00	15.73	それ以外	1.00	5.00 ~ 10.53	100.00	それ以外	5.00 ~ 25.00	3.00	15.73
	100kN/m <sup>2</sup> を超える		~		3mを超える	~			100kN/m <sup>2</sup> を超える		~		3mを超える	~		
	それ以外		~		それ以外	~			それ以外		~		それ以外	~		
	100kN/m <sup>2</sup> を超える		~		3mを超える	~			100kN/m <sup>2</sup> を超える		~		3mを超える	~		
	それ以外		~		それ以外	~			それ以外		~		それ以外	~		
	100kN/m <sup>2</sup> を超える		~		3mを超える	~			100kN/m <sup>2</sup> を超える		~		3mを超える	~		
	それ以外		~		それ以外	~			それ以外		~		それ以外	~		
	100kN/m <sup>2</sup> を超える		~		3mを超える	~			100kN/m <sup>2</sup> を超える		~		3mを超える	~		
	それ以外		~		それ以外	~			それ以外		~		それ以外	~		