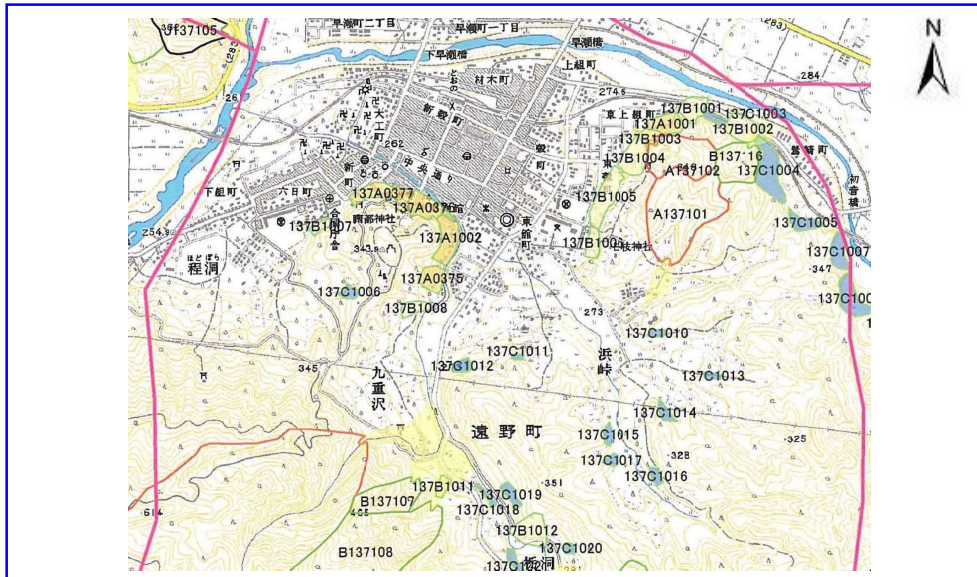


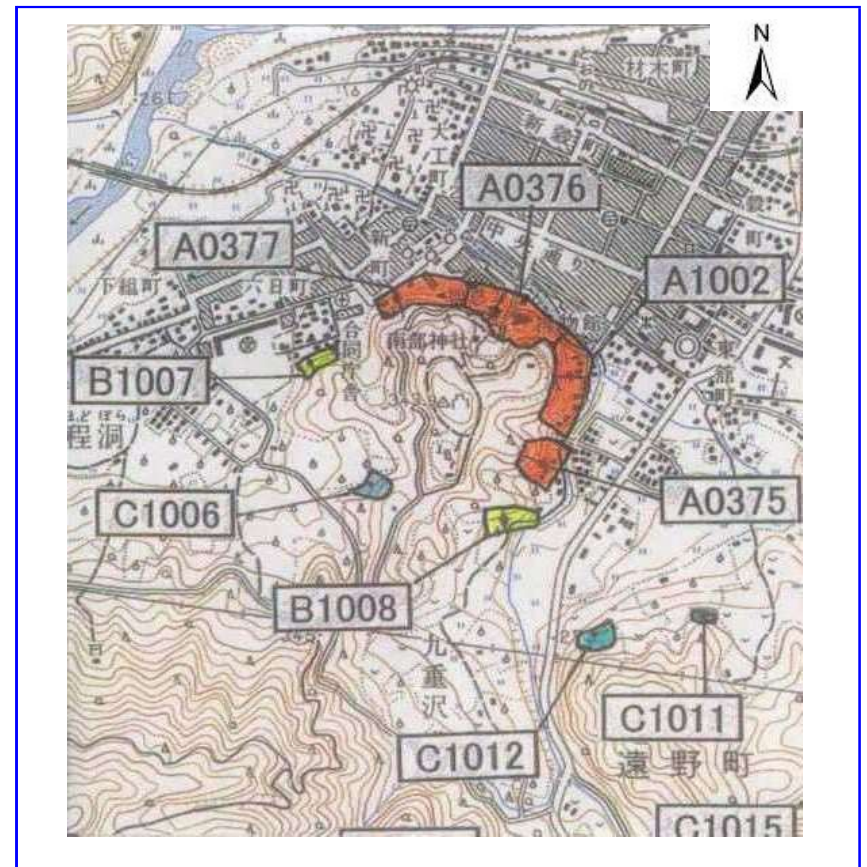
# 土砂災害防止に関する基礎調査(急傾斜地の崩壊)

表紙 概況、位置図

自然現象の種類	急傾斜地の崩壊
箇所番号	137B1008
箇所名	東館町-2
所在地	東館町
調査機関	遠野地方振興局 土木部



位置図 (S=1:50,000)



概況図 (S=1:25,000)

# 急傾斜地の崩壊区域調書

様式3-1 危害のおそれのある土地、著しい危害のおそれのある土地の設定図

調査年度

平成15年度

急傾斜地の位置

箇所番号

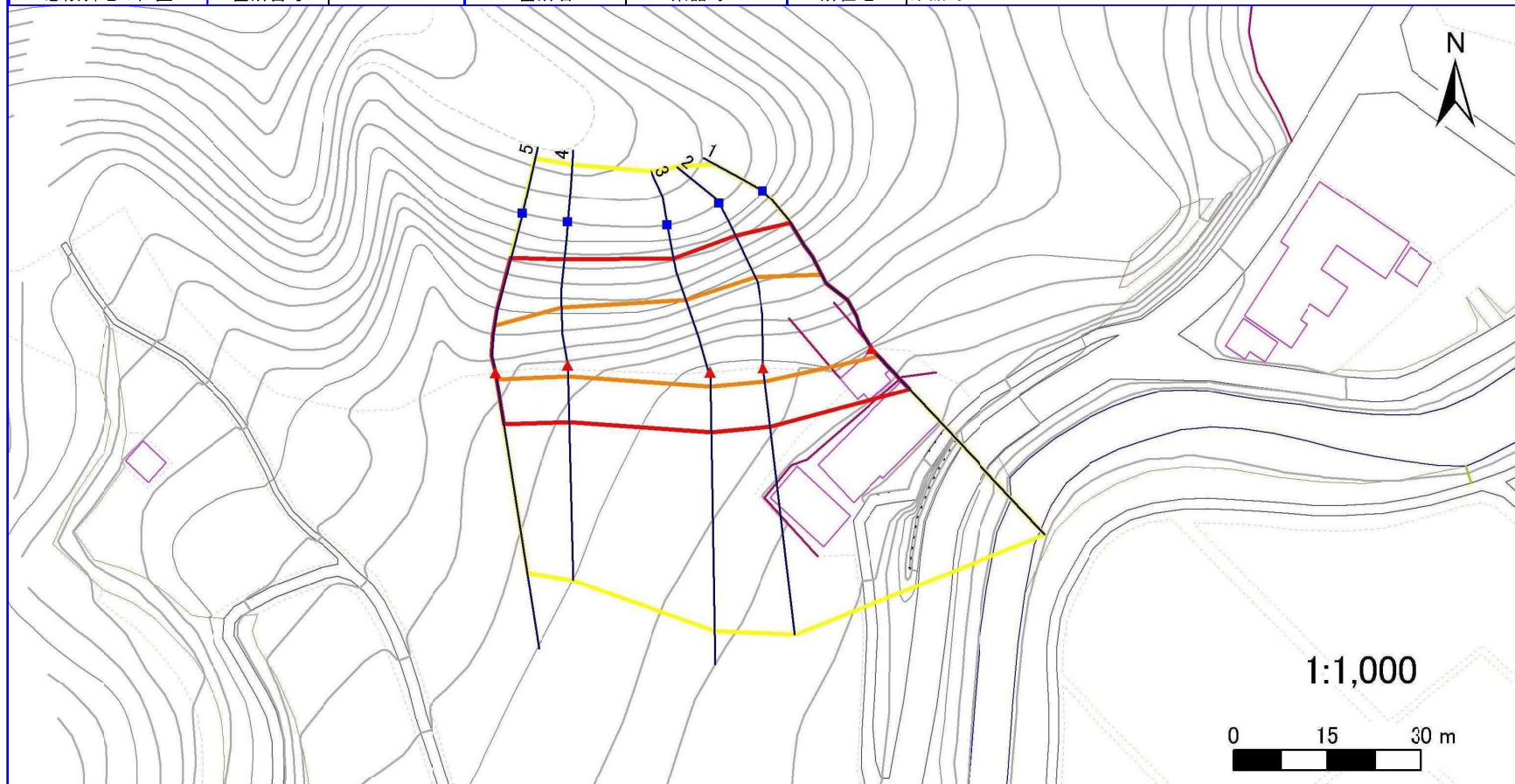
137B1008

箇所名

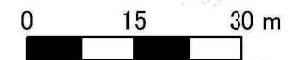
東館町-2

所在地

東館町



1:1,000



凡例

■ 上端  
▲ 下端

— 横断測線

— 危害のおそれのある土地の区域

— 著しい危害のおそれのある土地の区域

— 土石等の移動による力が100kN/m<sup>2</sup>を超える範囲

— 土石等の堆積高が3mを超える範囲

### 急傾斜地の崩壊区域調書

様式3-2 建築物に作用すると想定される衝撃に関する事項(1/1)

調査年度 平成15年度

急傾斜地の位置		箇所番号	137B1008		箇所名	東館町-2		所在地	東館町							
横断 測線 番号	急傾斜地の下端に隣接する土地								急傾斜地内							
	土石等の移動の高さと力の大きさ				土砂等の堆積高さとの大きさ				土石等の移動の高さと力の大きさ				土砂等の堆積高さとの大きさ			
	区分	高さ (m)	下端からの距離 (m)	力の大きさ (kN/m <sup>2</sup> )	区分	下端からの水平 距離(m)	高さ (m)	力の大きさ (kN/m <sup>2</sup> )	区分	高さ (m)	上端からの比高 (m)	力の大きさ (kN/m <sup>2</sup> )	区分	上端からの比高 (m)	高さ (m)	力の大きさ (kN/m <sup>2</sup> )
1	100kN/m <sup>2</sup> を超える	1.00	0.00 ~ 1.86	128.06	3mを超える	- ~ -	-	-	100kN/m <sup>2</sup> を超える	1.00	11.91 ~ 22.54	128.06	3mを超える	- ~ -	-	-
	それ以外	1.00	1.86 ~ 9.88	100.00	それ以外	0.00 ~ 9.88	2.52	12.75	それ以外	1.00	5.00 ~ 11.91	100.00	それ以外	5.00 ~ 22.54	2.52	12.75
2	100kN/m <sup>2</sup> を超える	1.00	0.00 ~ 2.48	137.98	3mを超える	- ~ -	-	-	100kN/m <sup>2</sup> を超える	1.00	11.21 ~ 23.47	137.98	3mを超える	- ~ -	-	-
	それ以外	1.00	2.48 ~ 10.49	100.00	それ以外	0.00 ~ 10.49	2.71	13.69	それ以外	1.00	5.00 ~ 11.21	100.00	それ以外	5.00 ~ 23.47	2.71	13.69
3	100kN/m <sup>2</sup> を超える	1.00	0.00 ~ 2.44	137.36	3mを超える	- ~ -	-	-	100kN/m <sup>2</sup> を超える	1.00	11.31 ~ 22.52	137.36	3mを超える	- ~ -	-	-
	それ以外	1.00	2.44 ~ 10.45	100.00	それ以外	0.00 ~ 10.45	2.80	14.15	それ以外	1.00	5.00 ~ 11.31	100.00	それ以外	5.00 ~ 22.52	2.80	14.15
4	100kN/m <sup>2</sup> を超える	1.00	0.00 ~ 1.81	127.15	3mを超える	- ~ -	-	-	100kN/m <sup>2</sup> を超える	1.00	11.25 ~ 18.74	127.15	3mを超える	- ~ -	-	-
	それ以外	1.00	1.81 ~ 9.82	100.00	それ以外	0.00 ~ 9.82	2.34	11.82	それ以外	1.00	5.00 ~ 11.25	100.00	それ以外	5.00 ~ 18.74	2.34	11.82
5	100kN/m <sup>2</sup> を超える	1.00	0.00 ~ 1.04	115.27	3mを超える	- ~ -	-	-	100kN/m <sup>2</sup> を超える	1.00	12.51 ~ 17.66	115.27	3mを超える	- ~ -	-	-
	それ以外	1.00	1.04 ~ 9.05	100.00	それ以外	0.00 ~ 9.05	2.16	10.92	それ以外	1.00	5.00 ~ 12.51	100.00	それ以外	5.00 ~ 17.66	2.16	10.92
	100kN/m <sup>2</sup> を超える		~		3mを超える	~			100kN/m <sup>2</sup> を超える		~		3mを超える	~		
	それ以外		~		それ以外	~			それ以外		~		それ以外	~		
	100kN/m <sup>2</sup> を超える		~		3mを超える	~			100kN/m <sup>2</sup> を超える		~		3mを超える	~		
	それ以外		~		それ以外	~			それ以外		~		それ以外	~		
	100kN/m <sup>2</sup> を超える		~		3mを超える	~			100kN/m <sup>2</sup> を超える		~		3mを超える	~		
	それ以外		~		それ以外	~			それ以外		~		それ以外	~		
	100kN/m <sup>2</sup> を超える		~		3mを超える	~			100kN/m <sup>2</sup> を超える		~		3mを超える	~		
	それ以外		~		それ以外	~			それ以外		~		それ以外	~		
	100kN/m <sup>2</sup> を超える		~		3mを超える	~			100kN/m <sup>2</sup> を超える		~		3mを超える	~		
	それ以外		~		それ以外	~			それ以外		~		それ以外	~		
	100kN/m <sup>2</sup> を超える		~		3mを超える	~			100kN/m <sup>2</sup> を超える		~		3mを超える	~		
	それ以外		~		それ以外	~			それ以外		~		それ以外	~		