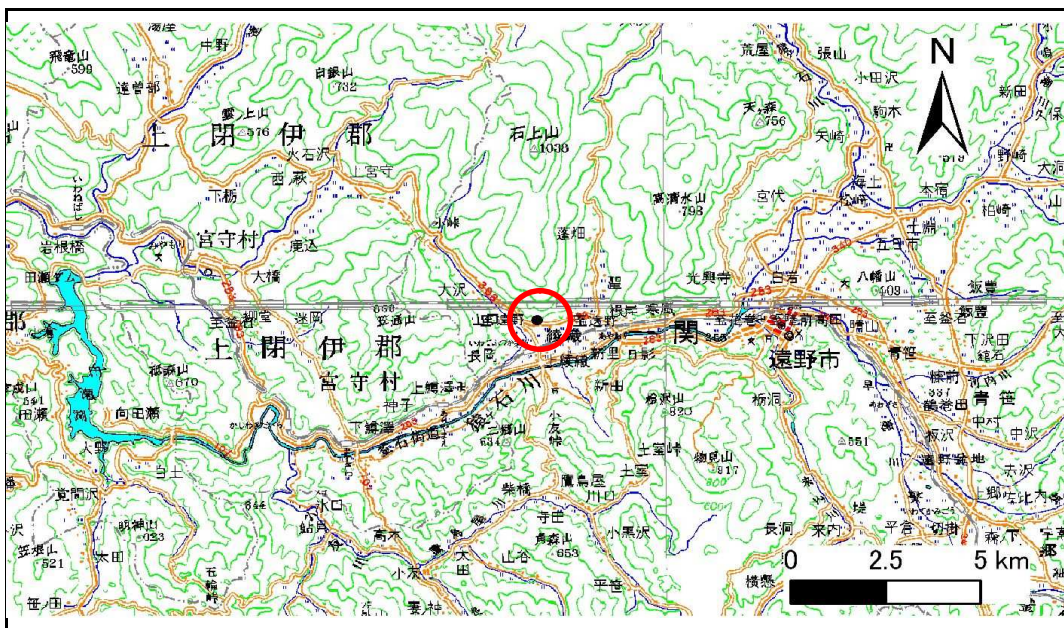


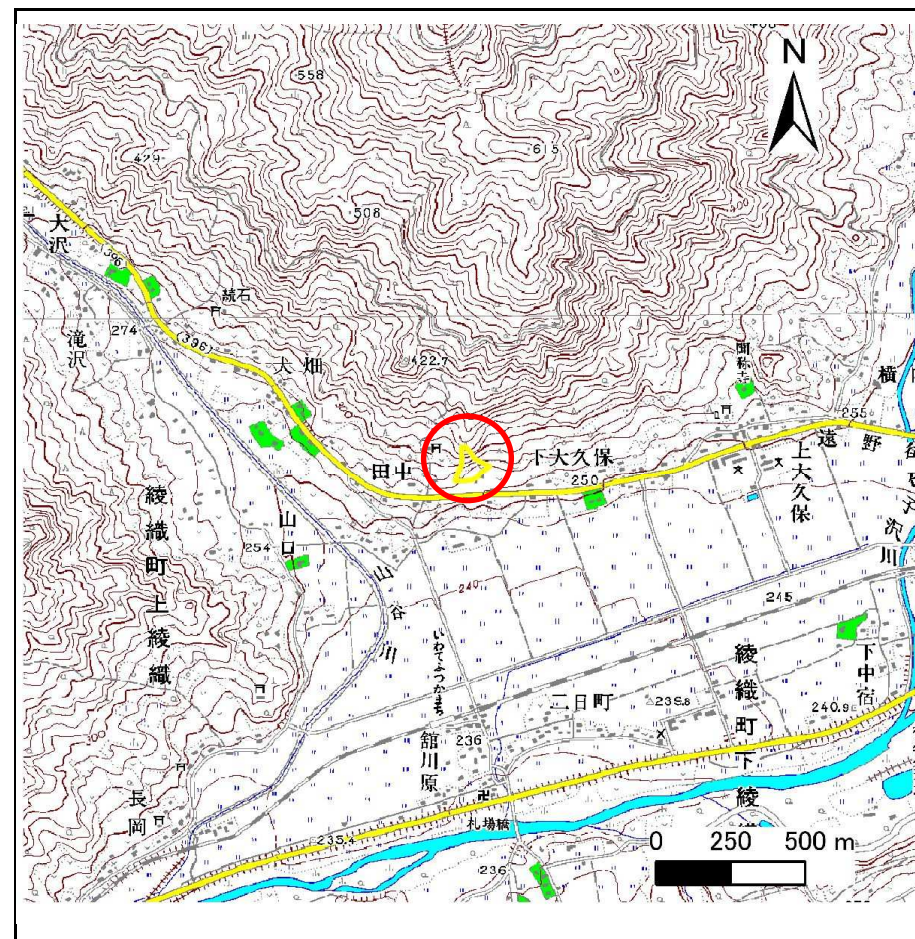
土砂災害防止に関する基礎調査(急傾斜地の崩壊)

表紙 概況、位置図

自然現象の種類	急傾斜地の崩壊
箇所番号	136B1005
箇所名	大久保
所在地	遠野市綾織町下綾織
調査機関	遠野土木センター



位置図(S=1:200,000)



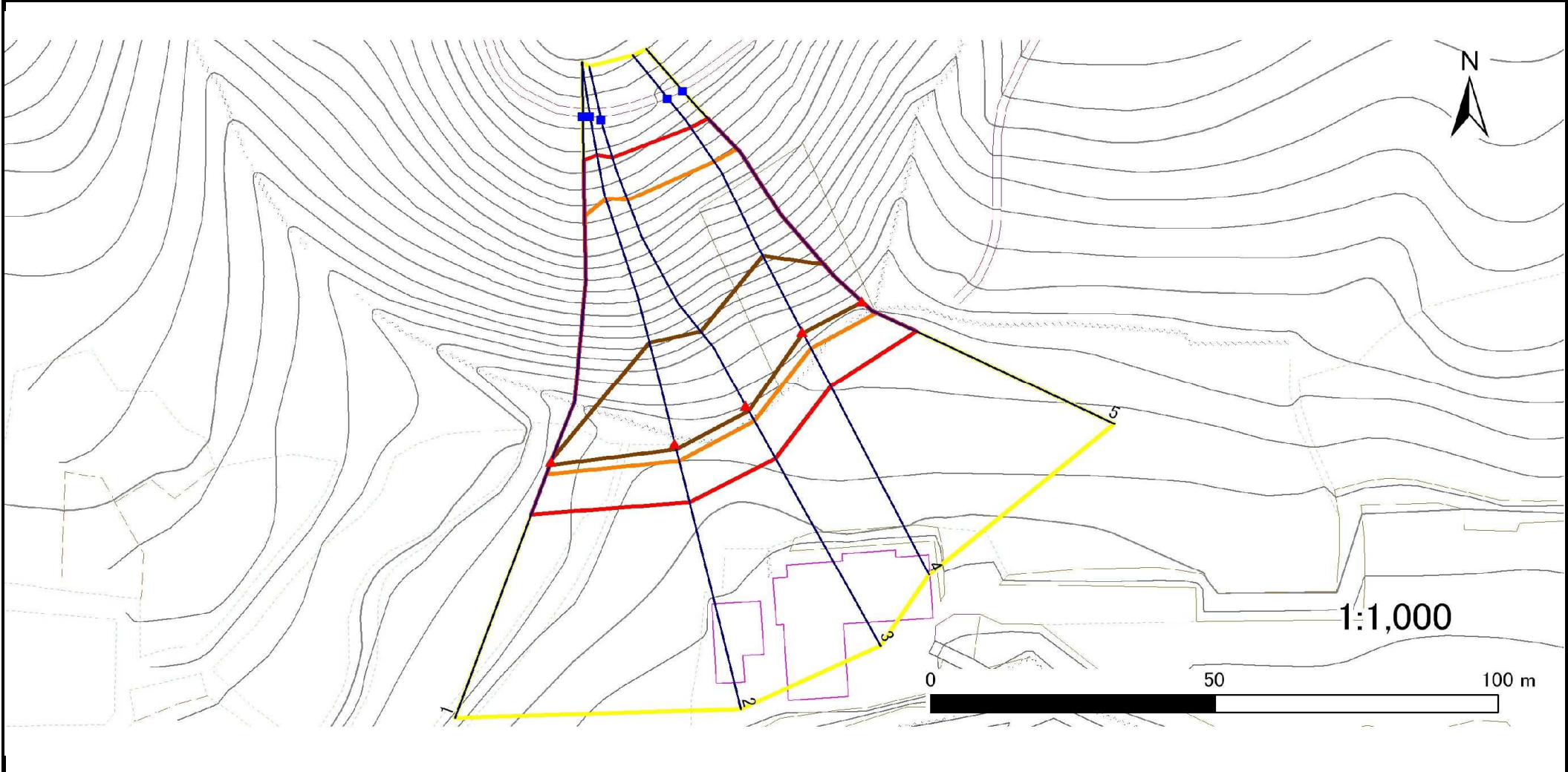
概況図(S=1:25,000)

急傾斜地の崩壊区域調査

様式3-1 危害のおそれのある土地、著しい危害のおそれのある土地の設定図

調査年度 平成20年度

急傾斜地の位置	箇所番号	136B1005	箇所名	大久保	所在地	遠野市綾織町下綾織
---------	------	----------	-----	-----	-----	-----------



凡例	■ 上端	— 横断測線	— 危害のおそれのある土地の区域	— 土石等の移動による力が100kN/m ² を超える範囲
	▲ 下端	—	— 著しい危害のおそれのある土地の区域	— 土石等の堆積高が3mを超える範囲

急傾斜地の崩壊区域調書

様式3-2 建築物に作用すると想定される衝撃に関する事項(1/1)

調査年度 平成20年度

急傾斜地の位置		箇所番号		136B1005		箇所名		太久保		所在地		遠野市綾織町下綾織				
横断 測線 番号	急傾斜地の下端に隣接する土地								急傾斜地内							
	土石等の移動の高さと力の大きさ				土石等の堆積高さとの大きさ				土石等の移動の高さと力の大きさ				土石等の堆積高さとの大きさ			
	区分	高さ (m)	下端からの距離 (m)	力の大きさ (kN/m ²)	区分	下端からの水平 距離(m)	高さ (m)	力の大きさ (kN/m ²)	区分	高さ (m)	上端からの比高 (m)	力の大きさ (kN/m ²)	区分	上端からの比高 (m)	高さ (m)	力の大きさ (kN/m ²)
1	100kN/m ² を超える	1.00	0.00 ~ 2.60	140.81	3mを超える	0.00 ~ 0.81	3.35	17.91	100kN/m ² を超える	1.00	11.49 ~ 40.27	140.81	3mを超える	40.00 ~ 40.27	3.35	17.91
	それ以外	1.00	2.60 ~ 10.38	100.00	それ以外	0.81 ~ 10.38	3.00	16.05	それ以外	1.00	5.00 ~ 11.49	100.00	それ以外	5.00 ~ 40.00	3.00	16.05
2	100kN/m ² を超える	1.00	0.00 ~ 3.26	152.24	3mを超える	0.00 ~ 1.10	3.50	18.75	100kN/m ² を超える	1.00	10.73 ~ 43.38	152.24	3mを超える	30.00 ~ 43.38	3.50	18.75
	それ以外	1.00	3.26 ~ 11.05	100.00	それ以外	1.10 ~ 11.05	3.00	16.05	それ以外	1.00	5.00 ~ 10.73	100.00	それ以外	5.00 ~ 30.00	3.00	16.05
3	100kN/m ² を超える	1.00	0.00 ~ 3.21	151.31	3mを超える	0.00 ~ 1.09	3.50	18.72	100kN/m ² を超える	1.00	10.75 ~ 41.00	151.31	3mを超える	30.00 ~ 41.00	3.50	18.72
	それ以外	1.00	3.21 ~ 10.99	100.00	それ以外	1.09 ~ 10.99	3.00	16.05	それ以外	1.00	5.00 ~ 10.75	100.00	それ以外	5.00 ~ 30.00	3.00	16.05
4	100kN/m ² を超える	1.00	0.00 ~ 3.40	154.69	3mを超える	0.00 ~ 0.21	3.11	16.64	100kN/m ² を超える	1.00	10.55 ~ 36.68	154.69	3mを超える	25.00 ~ 36.68	3.11	16.64
	それ以外	1.00	3.40 ~ 11.19	100.00	それ以外	0.21 ~ 11.19	3.00	16.05	それ以外	1.00	5.00 ~ 10.55	100.00	それ以外	5.00 ~ 25.00	3.00	16.05
5	100kN/m ² を超える	1.00	0.00 ~ 3.37	154.08	3mを超える	0.00 ~ 0.18	3.09	16.55	100kN/m ² を超える	1.00	10.57 ~ 36.96	154.08	3mを超える	30.00 ~ 36.96	3.09	16.55
	それ以外	1.00	3.37 ~ 11.15	100.00	それ以外	0.18 ~ 11.15	3.00	16.05	それ以外	1.00	5.00 ~ 10.57	100.00	それ以外	5.00 ~ 30.00	3.00	16.05
	100kN/m ² を超える		~		3mを超える	~			100kN/m ² を超える		~		3mを超える	~		
	それ以外		~		それ以外	~			それ以外		~		それ以外	~		
	100kN/m ² を超える		~		3mを超える	~			100kN/m ² を超える		~		3mを超える	~		
	それ以外		~		それ以外	~			それ以外		~		それ以外	~		
	100kN/m ² を超える		~		3mを超える	~			100kN/m ² を超える		~		3mを超える	~		
	それ以外		~		それ以外	~			それ以外		~		それ以外	~		
	100kN/m ² を超える		~		3mを超える	~			100kN/m ² を超える		~		3mを超える	~		
	それ以外		~		それ以外	~			それ以外		~		それ以外	~		
	100kN/m ² を超える		~		3mを超える	~			100kN/m ² を超える		~		3mを超える	~		
	それ以外		~		それ以外	~			それ以外		~		それ以外	~		
	100kN/m ² を超える		~		3mを超える	~			100kN/m ² を超える		~		3mを超える	~		
	それ以外		~		それ以外	~			それ以外		~		それ以外	~		