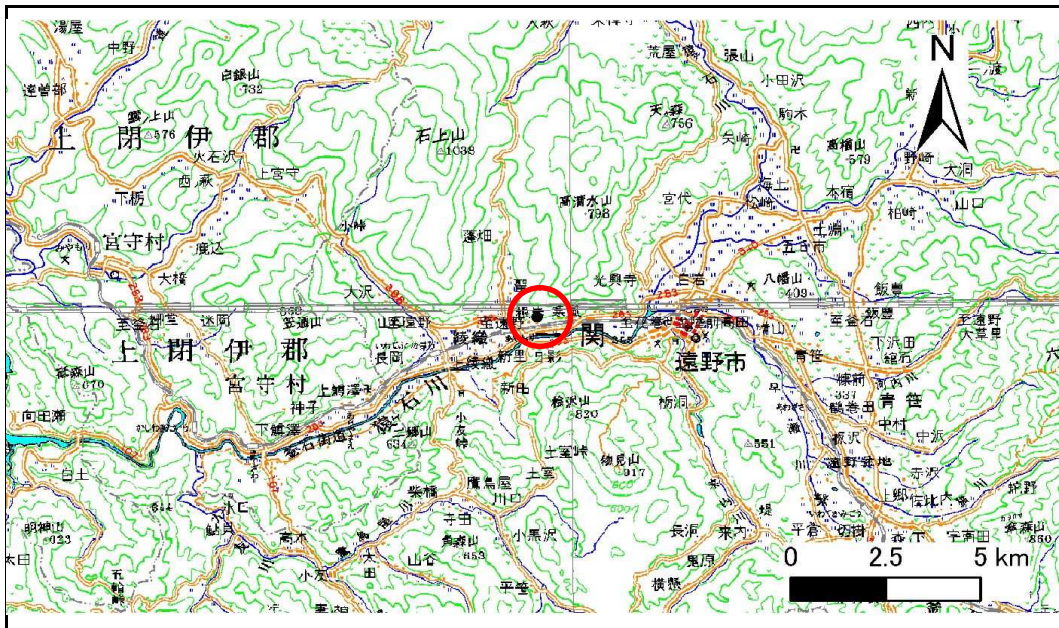


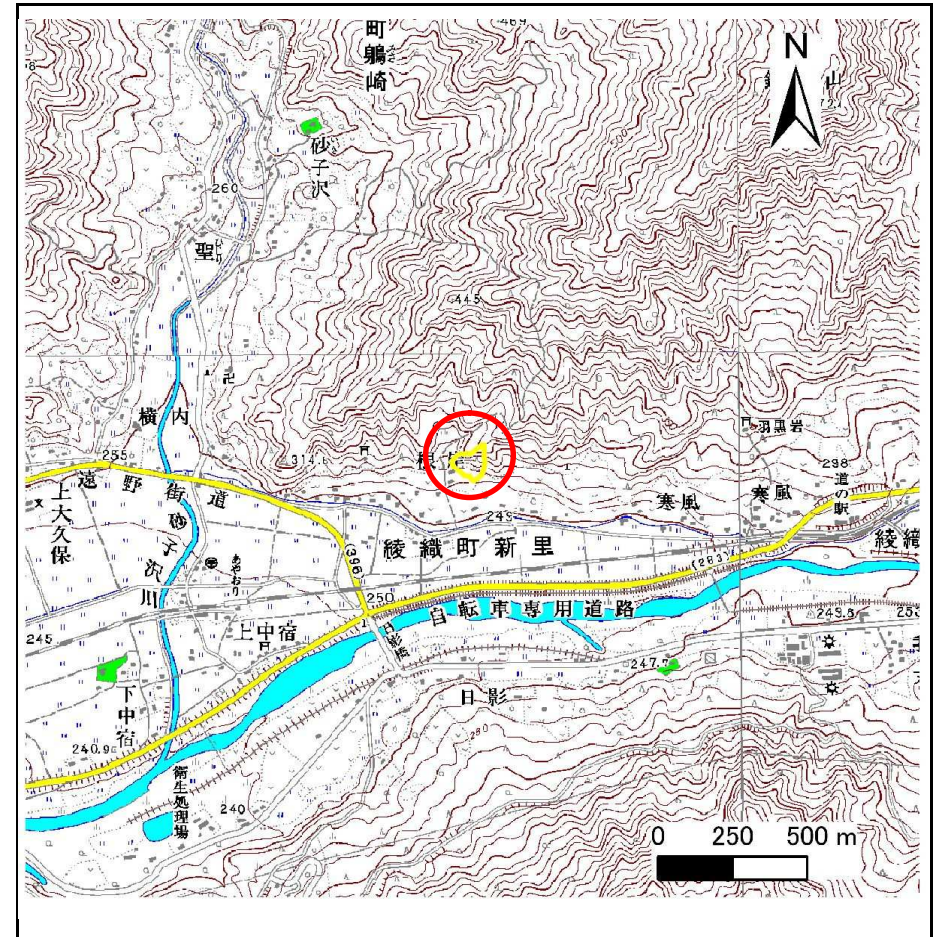
土砂災害防止に関する基礎調査(急傾斜地の崩壊)

表紙 概況、位置図

自然現象の種類	急傾斜地の崩壊
箇所番号	136B1001
箇所名	根岸
所在地	遠野市綾織町新里
調査機関	遠野土木センター



位置図(S=1:200,000)



概況図(S=1:25,000)

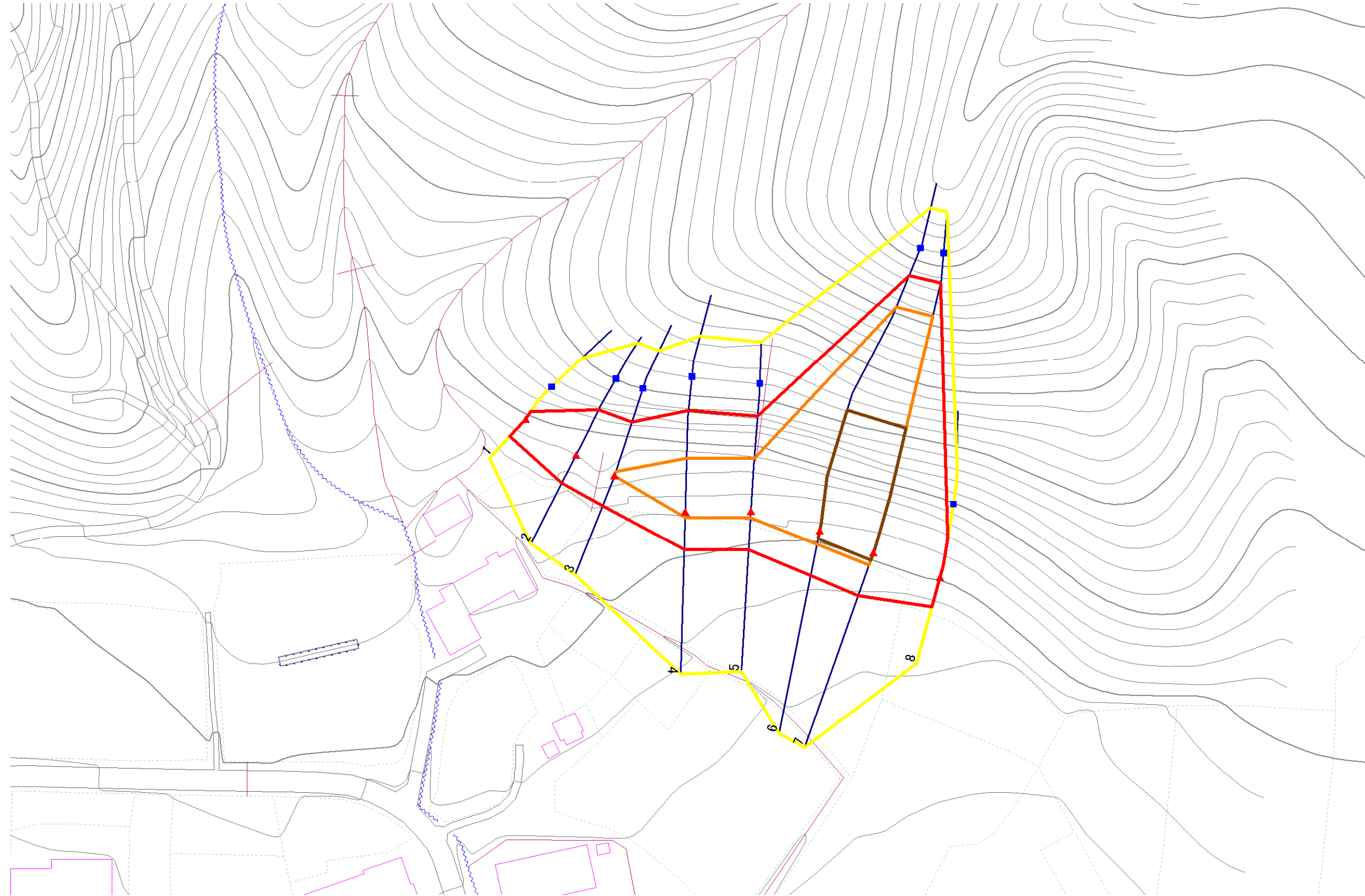
急傾斜地の崩壊区域調書

様式3-1 危害のおそれのある土地、著しい危害のおそれのある土地の設定図

調査年度

平成20年度

急傾斜地の位置	箇所番号	136B1001	箇所名	根岸	所在地	遠野市綾織町新里
---------	------	----------	-----	----	-----	----------



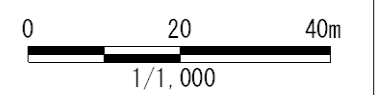
凡例

- 上端
- ▲ 下端

横断測線

- 危害のおそれのある土地の区域
- 著しい危害のおそれのある土地の区域

- 土石等の移動による力が100kN/m²を超える範囲
- 土石等の堆積高が3mを超える範囲



急傾斜地の崩壊区域調書

様式3-2 建築物に作用すると想定される衝撃に関する事項(1/1)

調査年度

平成20年度

急傾斜地の位置		箇所番号			箇所名				所在地							
		136B1001			根岸				遠野市綾織町新里							
横断 測線 番号	急傾斜地の下端に隣接する土地								急傾斜地内							
	土石等の移動の高さと力の大きさ				土石等の堆積高さとの大きさ				土石等の移動の高さと力の大きさ				土石等の堆積高さとの大きさ			
	区分	高さ (m)	下端からの距離 (m)	力の大きさ (kN/m ²)	区分	下端からの水平 距離(m)	高さ (m)	力の大きさ (kN/m ²)	区分	高さ (m)	上端からの比高 (m)	力の大きさ (kN/m ²)	区分	上端からの比高 (m)	高さ (m)	力の大きさ (kN/m ²)
1	100kN/m ² を超える	-	- ~ -	-	3mを超える	- ~ -	-	-	100kN/m ² を超える	-	- ~ -	-	3mを超える	- ~ -	-	-
	それ以外	1.00	0.00 ~ 5.62	70.26	それ以外	0.00 ~ 0.00	1.64	8.75	それ以外	1.00	5.00 ~ 6.40	70.26	それ以外	5.00 ~ 6.40	1.64	8.75
2	100kN/m ² を超える	-	- ~ -	-	3mを超える	- ~ -	-	-	100kN/m ² を超える	-	- ~ -	-	3mを超える	- ~ -	-	-
	それ以外	1.00	0.00 ~ 7.63	97.75	それ以外	0.00 ~ 7.63	1.93	10.35	それ以外	1.00	5.00 ~ 12.02	97.75	それ以外	5.00 ~ 12.02	1.93	10.35
3	100kN/m ² を超える	1.00	0.00 ~ 0.14	102.03	3mを超える	- ~ -	-	-	100kN/m ² を超える	1.00	12.38 ~ 12.93	102.03	3mを超える	- ~ -	-	-
	それ以外	1.00	0.14 ~ 7.92	100.00	それ以外	0.00 ~ 7.92	1.94	10.41	それ以外	1.00	5.00 ~ 12.38	100.00	それ以外	5.00 ~ 12.93	1.94	10.41
4	100kN/m ² を超える	1.00	0.00 ~ 1.43	121.68	3mを超える	- ~ -	-	-	100kN/m ² を超える	1.00	11.94 ~ 19.69	121.68	3mを超える	- ~ -	-	-
	それ以外	1.00	1.43 ~ 9.21	100.00	それ以外	0.00 ~ 9.21	2.14	11.44	それ以外	1.00	5.00 ~ 11.94	100.00	それ以外	5.00 ~ 19.69	2.14	11.44
5	100kN/m ² を超える	1.00	0.00 ~ 1.61	124.58	3mを超える	- ~ -	-	-	100kN/m ² を超える	1.00	11.45 ~ 19.43	124.58	3mを超える	- ~ -	-	-
	それ以外	1.00	1.61 ~ 9.39	100.00	それ以外	0.00 ~ 9.39	2.18	11.64	それ以外	1.00	5.00 ~ 11.45	100.00	それ以外	5.00 ~ 19.43	2.18	11.64
6	100kN/m ² を超える	1.00	0.00 ~ 3.32	153.26	3mを超える	0.00 ~ 2.00	3.87	20.69	100kN/m ² を超える	1.00	10.74 ~ 50.83	153.26	3mを超える	30.00 ~ 50.83	3.87	20.69
	それ以外	1.00	3.32 ~ 11.10	100.00	それ以外	2.00 ~ 11.10	3.00	16.05	それ以外	1.00	5.00 ~ 10.74	100.00	それ以外	5.00 ~ 30.00	3.00	16.05
7	100kN/m ² を超える	1.00	0.00 ~ 3.29	152.72	3mを超える	0.00 ~ 1.98	3.86	20.63	100kN/m ² を超える	1.00	10.77 ~ 51.44	152.72	3mを超える	30.00 ~ 51.44	3.86	20.63
	それ以外	1.00	3.29 ~ 11.07	100.00	それ以外	1.98 ~ 11.07	3.00	16.05	それ以外	1.00	5.00 ~ 10.77	100.00	それ以外	5.00 ~ 30.00	3.00	16.05
8	100kN/m ² を超える	-	- ~ -	-	3mを超える	- ~ -	-	-	100kN/m ² を超える	-	- ~ -	-	3mを超える	- ~ -	-	-
	それ以外	1.00	0.00 ~ 7.42	94.69	それ以外	0.00 ~ 7.42	1.96	10.51	それ以外	1.00	5.00 ~ 10.80	94.69	それ以外	5.00 ~ 10.80	1.96	10.51
	100kN/m ² を超える		~		3mを超える	~			100kN/m ² を超える		~		3mを超える	~		
	それ以外		~		それ以外	~			それ以外		~		それ以外	~		
	100kN/m ² を超える		~		3mを超える	~			100kN/m ² を超える		~		3mを超える	~		
	それ以外		~		それ以外	~			それ以外		~		それ以外	~		
	100kN/m ² を超える		~		3mを超える	~			100kN/m ² を超える		~		3mを超える	~		
	それ以外		~		それ以外	~			それ以外		~		それ以外	~		
	100kN/m ² を超える		~		3mを超える	~			100kN/m ² を超える		~		3mを超える	~		
	それ以外		~		それ以外	~			それ以外		~		それ以外	~		
	100kN/m ² を超える		~		3mを超える	~			100kN/m ² を超える		~		3mを超える	~		
	それ以外		~		それ以外	~			それ以外		~		それ以外	~		