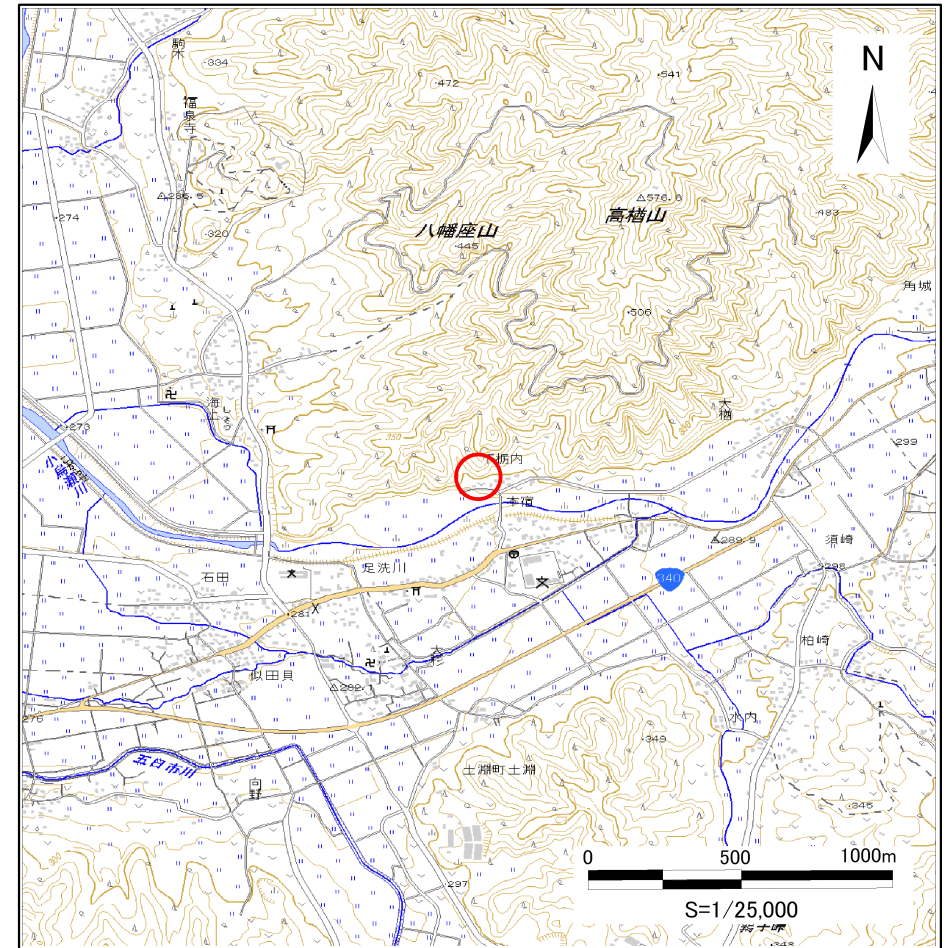


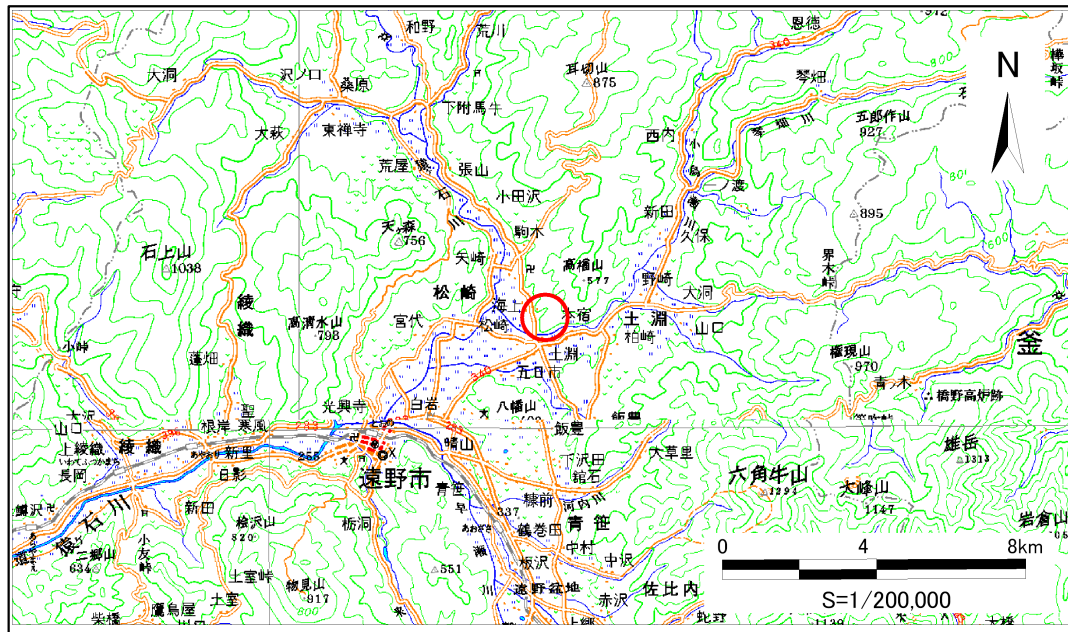
土砂災害防止に関する基礎調査(急傾斜地の崩壊)

表紙 概況、位置図

自然現象の種類	急傾斜地の崩壊
箇所番号	126B1033
箇所名	下栃内
所在地	遠野市栃内下栃内
調査機関	県南広域振興局土木部遠野土木センター



概況図(S=1:25,000)



位置図(S=1:200,000)

急傾斜地の崩壊区域調書

様式3-1 危害のおそれのある土地、著しい危害のおそれのある土地の設定図

調査年度

平成24年度

急傾斜地の位置

箇所番号

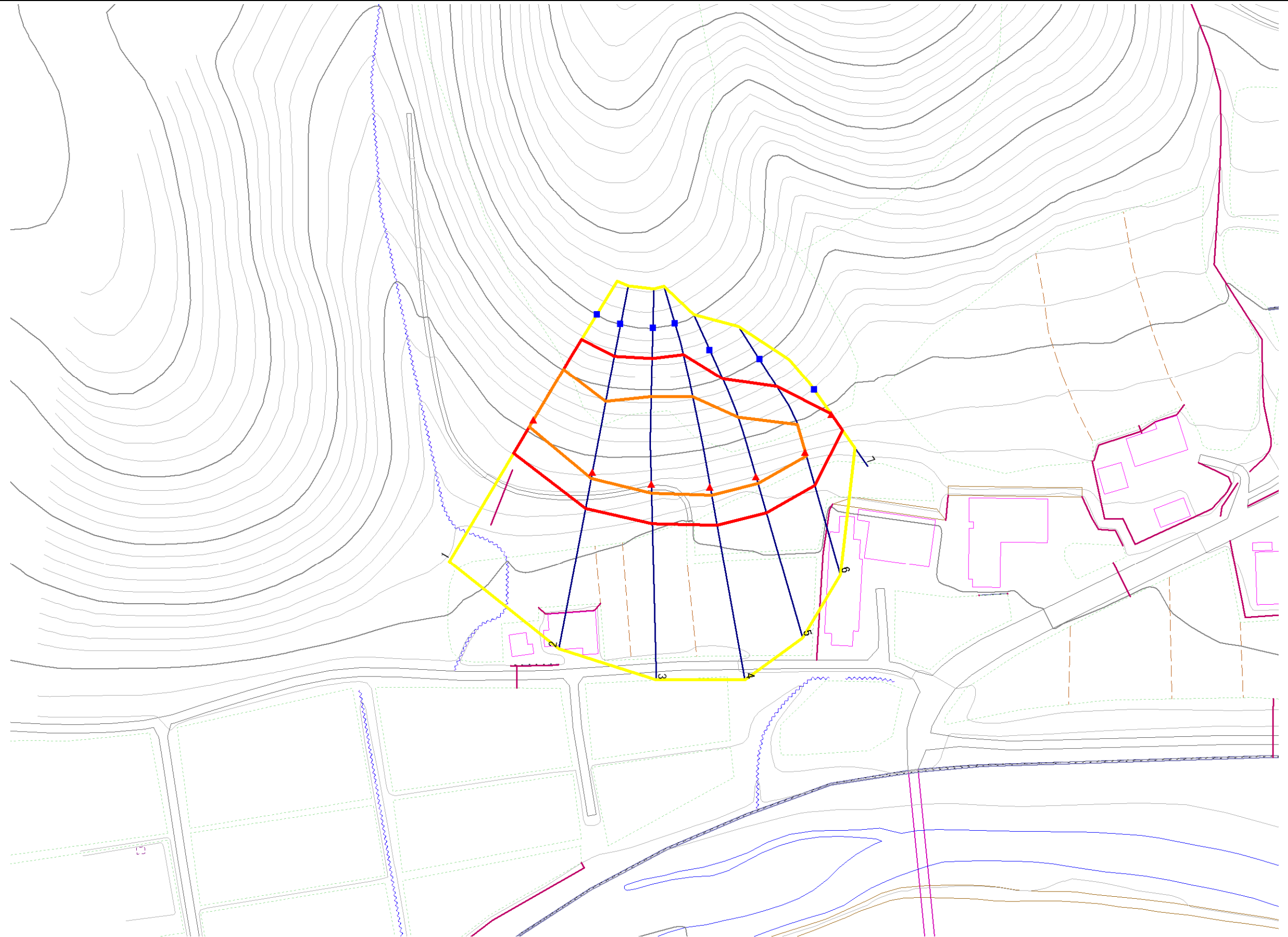
126B1033

箇所名

下栃内

所在地

遠野市栃内下栃内



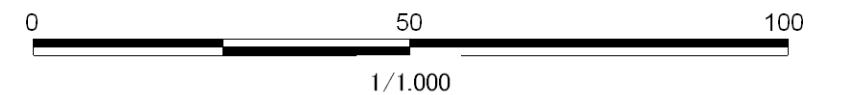
凡例

■ 上端
▲ 下端

— 横断測線

— 危害のおそれのある土地の区域
— 著しい危害のおそれのある土地の区域

— 土石等の移動による力が100kN/m²を超える範囲
— 土石等の堆積高が3mを超える範囲



急傾斜地の崩壊区域調書

様式3-2 建築物に作用すると想定される衝撃に関する事項(1/1)

調査年度 平成24年度

急傾斜地の位置		箇所番号		126B1033		箇所名		下栃内		所在地		遠野市栃内下栃内				
横断 測線 番号	急傾斜地の下端に隣接する土地								急傾斜地内							
	土石等の移動の高さと力の大きさ				土石等の堆積高さと力の大きさ				土石等の移動の高さと力の大きさ				土石等の堆積高さと力の大きさ			
	区分	高さ (m)	下端からの距離 (m)	力の大きさ (kN/m ²)	区分	下端からの水平 距離(m)	高さ (m)	力の大きさ (kN/m ²)	区分	高さ (m)	上端からの比高 (m)	力の大きさ (kN/m ²)	区分	上端からの比高 (m)	高さ (m)	力の大きさ (kN/m ²)
1	100kN/m ² を超える	1.00	0.00 ~ 2.06	131.85	3mを超える	- ~ -	-	-	100kN/m ² を超える	1.00	10.96 ~ 21.03	131.85	3mを超える	- ~ -	-	-
	それ以外	1.00	2.06 ~ 9.84	100.00	それ以外	0.00 ~ 9.84	2.54	12.86	それ以外	1.00	5.00 ~ 10.96	100.00	それ以外	5.00 ~ 21.03	2.54	12.86
2	100kN/m ² を超える	1.00	0.00 ~ 1.69	125.90	3mを超える	- ~ -	-	-	100kN/m ² を超える	1.00	12.05 ~ 23.01	125.90	3mを超える	- ~ -	-	-
	それ以外	1.00	1.69 ~ 9.48	100.00	それ以外	0.00 ~ 9.48	2.43	12.28	それ以外	1.00	5.00 ~ 12.05	100.00	それ以外	5.00 ~ 23.01	2.43	12.28
3	100kN/m ² を超える	1.00	0.00 ~ 2.26	135.22	3mを超える	- ~ -	-	-	100kN/m ² を超える	1.00	11.27 ~ 25.60	135.22	3mを超える	- ~ -	-	-
	それ以外	1.00	2.26 ~ 10.05	100.00	それ以外	0.00 ~ 10.05	2.82	14.23	それ以外	1.00	5.00 ~ 11.27	100.00	それ以外	5.00 ~ 25.60	2.82	14.23
4	100kN/m ² を超える	1.00	0.00 ~ 2.03	131.31	3mを超える	- ~ -	-	-	100kN/m ² を超える	1.00	11.77 ~ 26.14	131.31	3mを超える	- ~ -	-	-
	それ以外	1.00	2.03 ~ 9.81	100.00	それ以外	0.00 ~ 9.81	2.76	13.95	それ以外	1.00	5.00 ~ 11.77	100.00	それ以外	5.00 ~ 26.14	2.76	13.95
5	100kN/m ² を超える	1.00	0.00 ~ 1.75	126.87	3mを超える	- ~ -	-	-	100kN/m ² を超える	1.00	11.61 ~ 21.42	126.87	3mを超える	- ~ -	-	-
	それ以外	1.00	1.75 ~ 9.54	100.00	それ以外	0.00 ~ 9.54	2.47	12.46	それ以外	1.00	5.00 ~ 11.61	100.00	それ以外	5.00 ~ 21.42	2.47	12.46
6	100kN/m ² を超える	1.00	0.00 ~ 1.00	115.07	3mを超える	- ~ -	-	-	100kN/m ² を超える	1.00	11.80 ~ 16.28	115.07	3mを超える	- ~ -	-	-
	それ以外	1.00	1.00 ~ 8.79	100.00	それ以外	0.00 ~ 8.79	2.15	10.85	それ以外	1.00	5.00 ~ 11.80	100.00	それ以外	5.00 ~ 16.28	2.15	10.85
7	100kN/m ² を超える	-	- ~ -	-	3mを超える	- ~ -	-	-	100kN/m ² を超える	-	- ~ -	-	3mを超える	- ~ -	-	-
	それ以外	1.00	0.00 ~ 4.89	60.90	それ以外	0.00 ~ 0.00	1.66	8.41	それ以外	1.00	5.00 ~ 5.20	60.90	それ以外	5.00 ~ 5.20	1.66	8.41
	100kN/m ² を超える		~		3mを超える	~			100kN/m ² を超える		~		3mを超える	~		
	それ以外		~		それ以外	~			それ以外		~		それ以外	~		
	100kN/m ² を超える		~		3mを超える	~			100kN/m ² を超える		~		3mを超える	~		
	それ以外		~		それ以外	~			それ以外		~		それ以外	~		
	100kN/m ² を超える		~		3mを超える	~			100kN/m ² を超える		~		3mを超える	~		
	それ以外		~		それ以外	~			それ以外		~		それ以外	~		
	100kN/m ² を超える		~		3mを超える	~			100kN/m ² を超える		~		3mを超える	~		
	それ以外		~		それ以外	~			それ以外		~		それ以外	~		
	100kN/m ² を超える		~		3mを超える	~			100kN/m ² を超える		~		3mを超える	~		
	それ以外		~		それ以外	~			それ以外		~		それ以外	~		