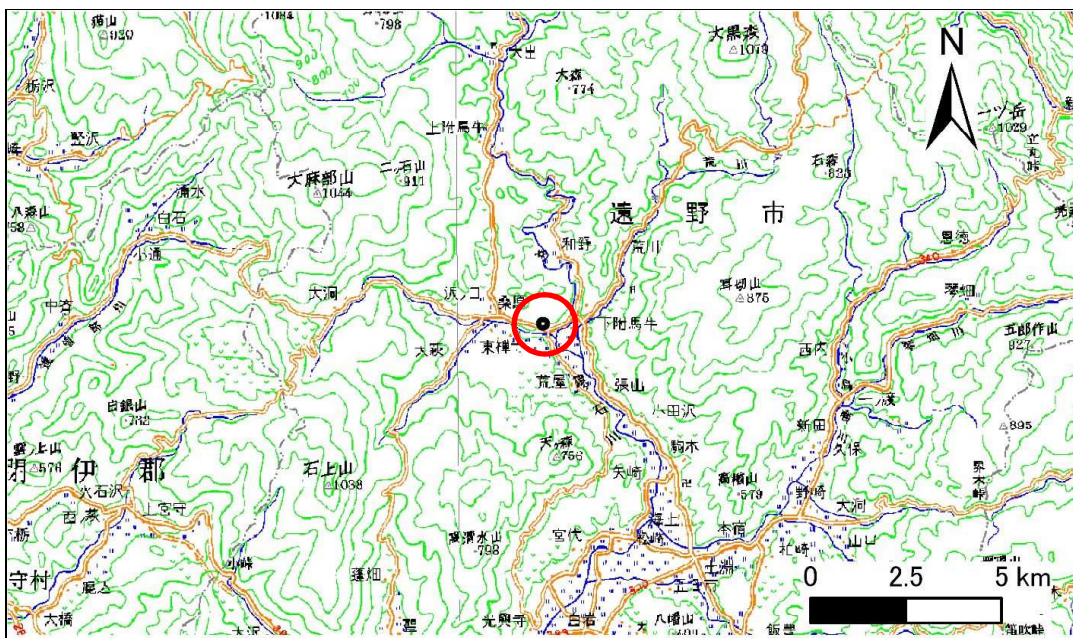


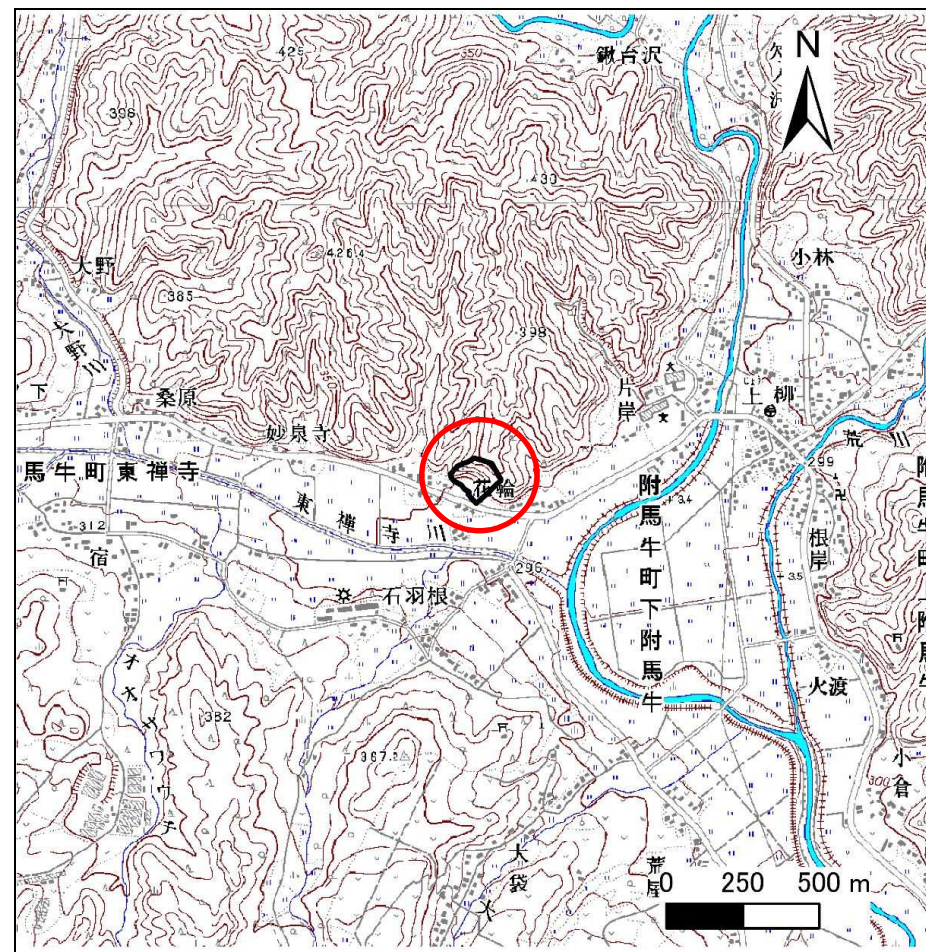
土砂災害防止に関する基礎調査(急傾斜地の崩壊)

表紙 概況、位置図

自然現象の種類	急傾斜地の崩壊
箇所番号	126B1011
箇所名	花輪-1
所在地	遠野市附馬牛町下附馬牛10地割
調査機関	岩手県沿岸広域振興局遠野土木センター



位置図(S=1:200,000)



概況図(S=1:25,000)

急傾斜地の崩壊区域調査

様式3-1 危害のおそれのある土地、著しい危害のおそれのある土地の設定図

調査年度

平成25年度

急傾斜地の位置

箇所番号

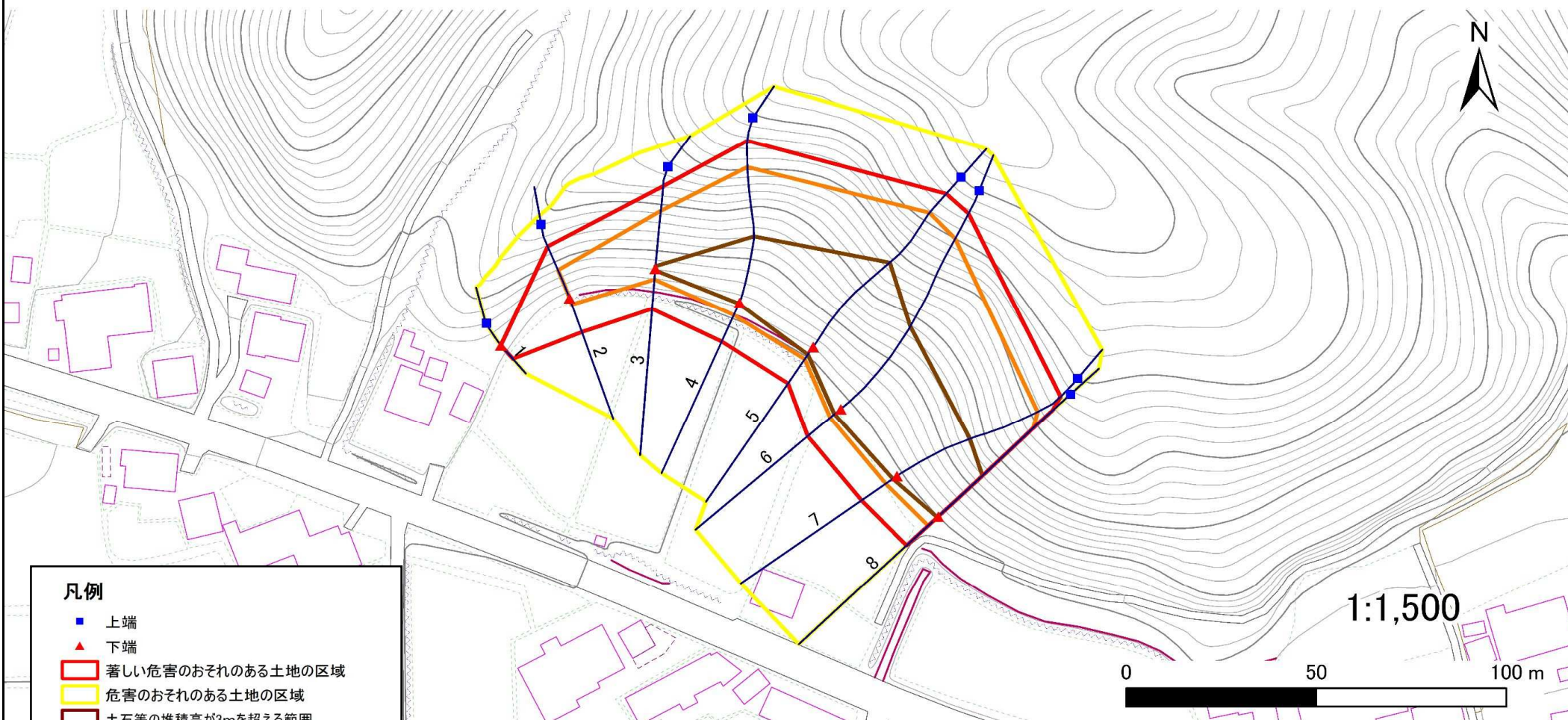
126B1011

箇所名

花輪-1

所在地

遠野市附馬牛町下附馬牛10地割



凡例

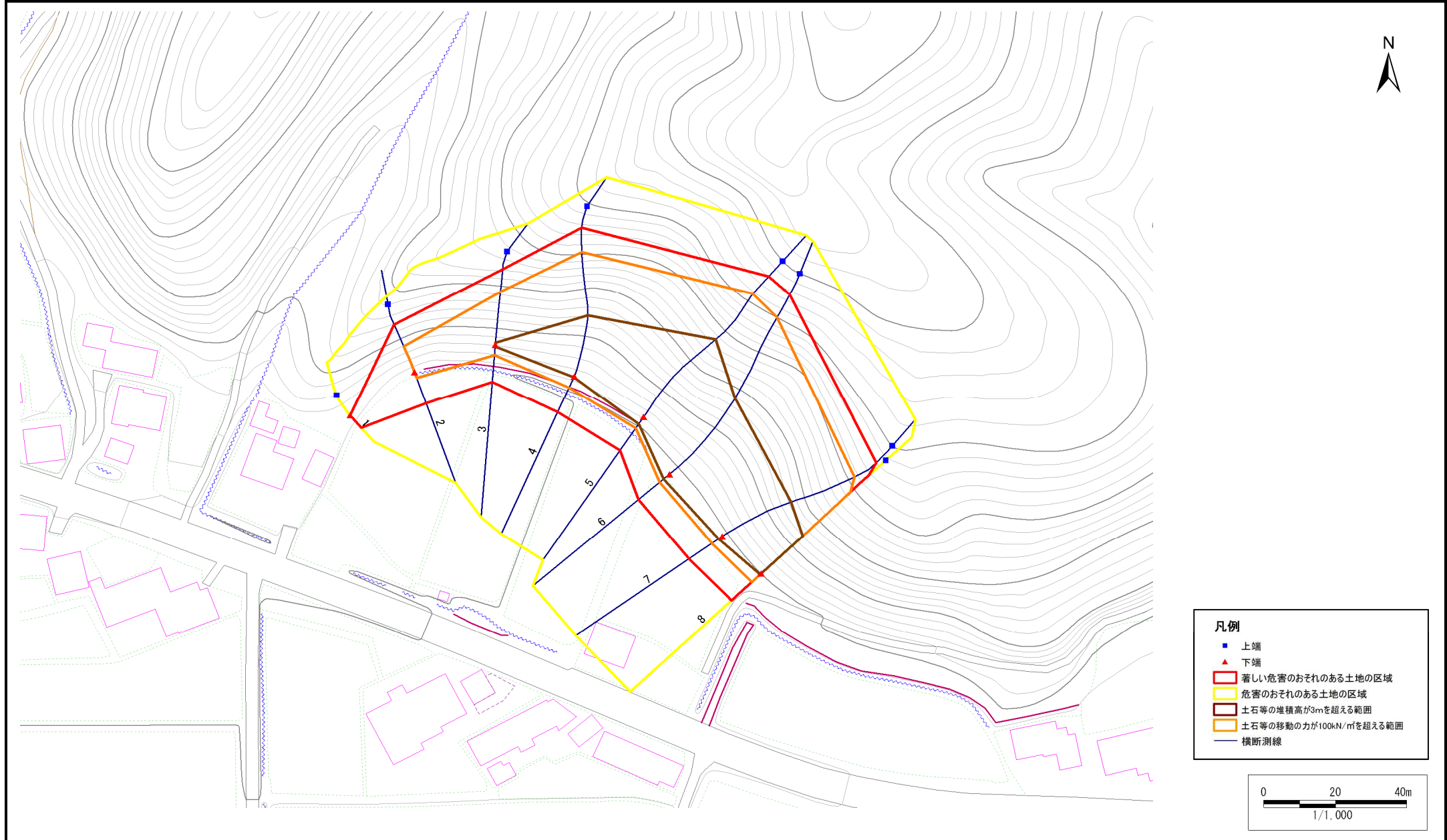
- 上端
- ▲ 下端
- 著しい危害のおそれのある土地の区域
- 危害のおそれのある土地の区域
- 土石等の堆積高が3mを超える範囲
- 土石等の移動の力が100kN/m²を超える範囲
- 横断測線

急傾斜地の崩壊区域調書

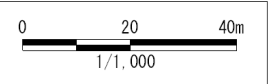
様式3-1 危害のおそれのある土地、著しい危害のおそれのある土地の設定図

調査年度	平成25年度
------	--------

急傾斜地の位置	箇所番号	126B1011	箇所名	花輪-1	所在地	遠野市附馬牛町下附馬牛10地割
---------	------	----------	-----	------	-----	-----------------



凡例	
■	上端
▲	下端
■ (Red outline)	著しい危害のおそれのある土地の区域
■ (Yellow outline)	危害のおそれのある土地の区域
■ (Brown outline)	土石等の堆積高が3mを超える範囲
■ (Orange outline)	土石等の移動の力が100kN/mを超える範囲
— (Blue line)	横断測線



急傾斜地の崩壊区域調査

様式3-2 建築物に作用すると想定される衝撃に関する事項(1/1)

調査年度	平成25年度
------	--------

急傾斜地の位置		箇所番号			箇所名				所在地		急傾斜地内					
		126B1011			花輪-1				遠野市附馬牛町下附馬牛10地割							
横断 測線 番号	急傾斜地の下端に隣接する土地								急傾斜地内							
	土石等の移動の高さと力の大きさ				土石等の堆積高さとの大きさ				土石等の移動の高さと力の大きさ				土石等の堆積高さとの大きさ			
	区分	高さ (m)	下端からの距離 (m)	力の大きさ (kN/m ²)	区分	下端からの水平 距離(m)	高さ (m)	力の大きさ (kN/m ²)	区分	高さ (m)	上端からの比高 (m)	力の大きさ (kN/m ²)	区分	上端からの比高 (m)	高さ (m)	力の大きさ (kN/m ²)
1	100kN/m ² を超える	—	— ~ —	—	3mを超える	— ~ —	—	—	100kN/m ² を超える	—	— ~ —	—	3mを超える	— ~ —	—	—
	それ以外	1.00	0.00 ~ 4.77	59.50	それ以外	0.00 ~ 0.00	1.71	9.17	それ以外	1.00	5.00 ~ 5.00	59.50	それ以外	5.00 ~ 5.00	1.71	9.17
2	100kN/m ² を超える	1.00	0.00 ~ 1.84	128.35	3mを超える	— ~ —	—	—	100kN/m ² を超える	1.00	10.57 ~ 17.07	128.35	3mを超える	— ~ —	—	—
	それ以外	1.00	1.84 ~ 9.63	100.00	それ以外	0.00 ~ 9.63	2.43	12.99	それ以外	1.00	5.00 ~ 10.57	100.00	それ以外	5.00 ~ 17.07	2.43	12.99
3	100kN/m ² を超える	1.00	0.00 ~ 2.95	146.83	3mを超える	0.00 ~ 0.51	3.31	17.71	100kN/m ² を超える	1.00	11.15 ~ 25.58	146.83	3mを超える	25.00 ~ 25.58	3.31	17.71
	それ以外	1.00	2.95 ~ 10.74	100.00	それ以外	0.51 ~ 10.74	3.00	16.05	それ以外	1.00	5.00 ~ 11.15	100.00	それ以外	5.00 ~ 25.00	3.00	16.05
4	100kN/m ² を超える	1.00	0.00 ~ 3.62	158.50	3mを超える	0.00 ~ 0.34	3.18	17.01	100kN/m ² を超える	1.00	10.53 ~ 39.16	158.50	3mを超える	25.00 ~ 39.16	3.18	17.01
	それ以外	1.00	3.62 ~ 11.40	100.00	それ以外	0.34 ~ 11.40	3.00	16.05	それ以外	1.00	5.00 ~ 10.53	100.00	それ以外	5.00 ~ 25.00	3.00	16.05
5	100kN/m ² を超える	1.00	0.00 ~ 3.95	164.51	3mを超える	0.00 ~ 2.45	4.20	22.49	100kN/m ² を超える	1.00	10.67 ~ 50.78	164.51	3mを超える	25.00 ~ 50.78	4.20	22.49
	それ以外	1.00	3.95 ~ 11.73	100.00	それ以外	2.45 ~ 11.73	3.00	16.05	それ以外	1.00	5.00 ~ 10.67	100.00	それ以外	5.00 ~ 25.00	3.00	16.05
6	100kN/m ² を超える	1.00	0.00 ~ 3.61	158.36	3mを超える	0.00 ~ 2.15	3.97	21.26	100kN/m ² を超える	1.00	10.56 ~ 51.35	158.36	3mを超える	30.00 ~ 51.35	3.97	21.26
	それ以外	1.00	3.61 ~ 11.39	100.00	それ以外	2.15 ~ 11.39	3.00	16.05	それ以外	1.00	5.00 ~ 10.56	100.00	それ以外	5.00 ~ 30.00	3.00	16.05
7	100kN/m ² を超える	1.00	0.00 ~ 3.54	157.18	3mを超える	0.00 ~ 1.29	3.62	19.37	100kN/m ² を超える	1.00	10.54 ~ 41.35	157.18	3mを超える	25.00 ~ 41.35	3.62	19.37
	それ以外	1.00	3.54 ~ 11.33	100.00	それ以外	1.29 ~ 11.33	3.00	16.05	それ以外	1.00	5.00 ~ 10.54	100.00	それ以外	5.00 ~ 25.00	3.00	16.05
8	100kN/m ² を超える	1.00	0.00 ~ 3.57	157.61	3mを超える	0.00 ~ 0.33	3.18	17.00	100kN/m ² を超える	1.00	10.53 ~ 37.45	157.61	3mを超える	25.00 ~ 37.45	3.18	17.00
	それ以外	1.00	3.57 ~ 11.35	100.00	それ以外	0.33 ~ 11.35	3.00	16.05	それ以外	1.00	5.00 ~ 10.53	100.00	それ以外	5.00 ~ 25.00	3.00	16.05
	100kN/m ² を超える		~		3mを超える	~			100kN/m ² を超える		~		3mを超える	~		
	それ以外		~		それ以外	~			それ以外		~		それ以外	~		
	100kN/m ² を超える		~		3mを超える	~			100kN/m ² を超える		~		3mを超える	~		
	それ以外		~		それ以外	~			それ以外		~		それ以外	~		
	100kN/m ² を超える		~		3mを超える	~			100kN/m ² を超える		~		3mを超える	~		
	それ以外		~		それ以外	~			それ以外		~		それ以外	~		
	100kN/m ² を超える		~		3mを超える	~			100kN/m ² を超える		~		3mを超える	~		
	それ以外		~		それ以外	~			それ以外		~		それ以外	~		
	100kN/m ² を超える		~		3mを超える	~			100kN/m ² を超える		~		3mを超える	~		
	それ以外		~		それ以外	~			それ以外		~		それ以外	~		