

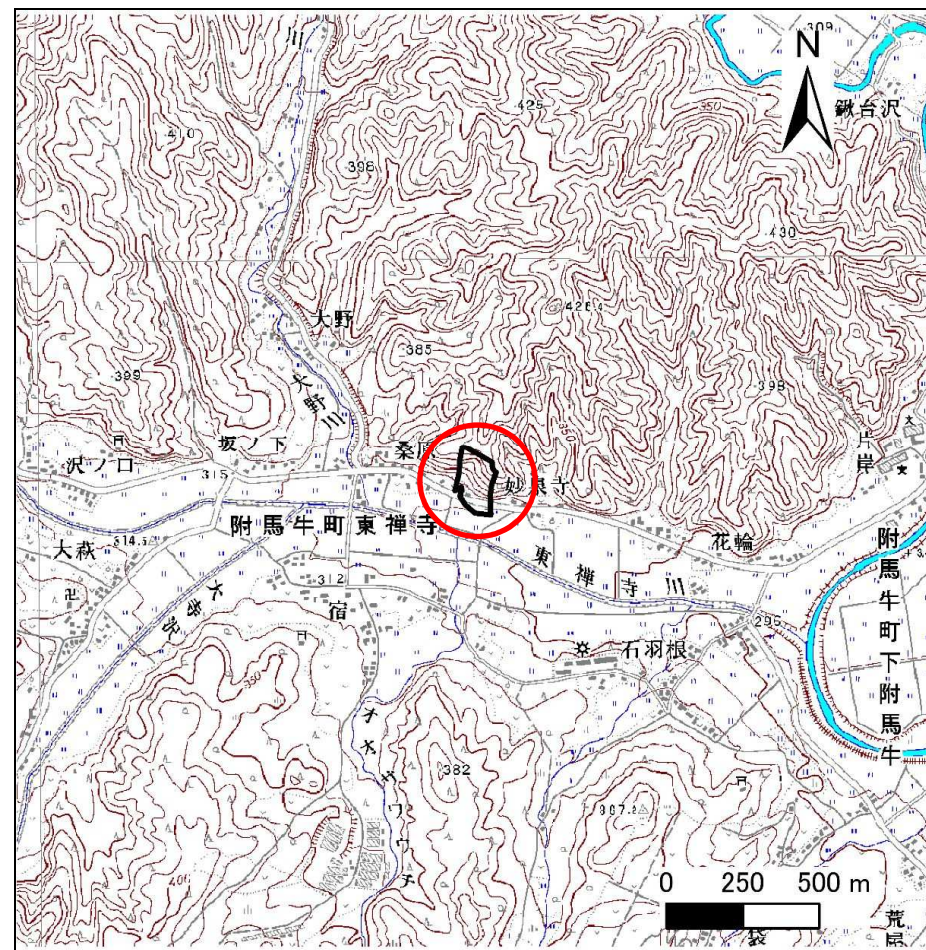
土砂災害防止に関する基礎調査(急傾斜地の崩壊)

表紙 概況、位置図

自然現象の種類	急傾斜地の崩壊
箇所番号	126B1007
箇所名	桑原-1
所在地	遠野市附馬牛町東禅寺3地割
調査機関	岩手県沿岸広域振興局遠野土木センター



位置図(S=1:200,000)



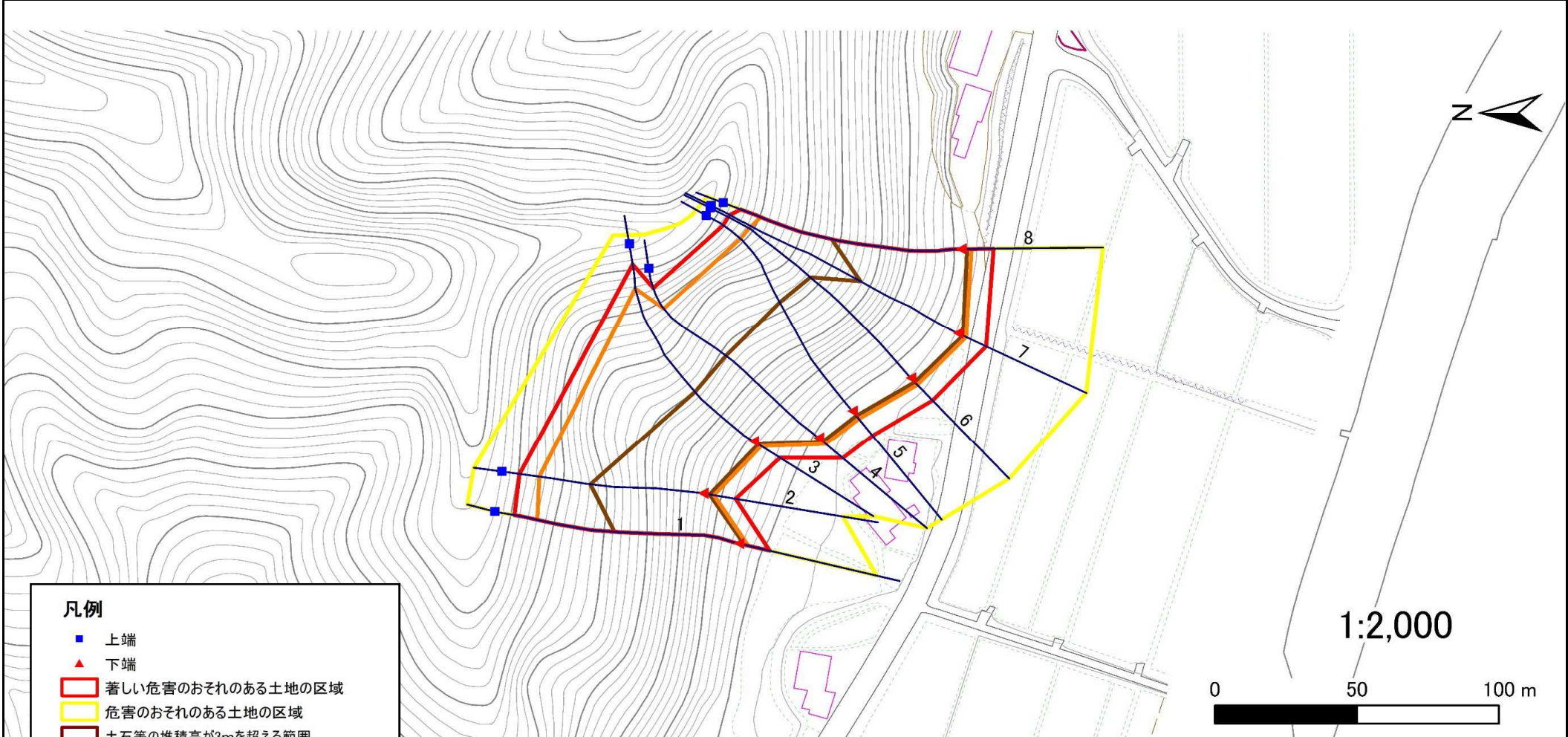
概況図(S=1:25,000)

急傾斜地の崩壊区域調査

様式3-1 危害のおそれのある土地、著しい危害のおそれのある土地の設定図

調査年度	平成25年度
------	--------

急傾斜地の位置	箇所番号	126B1007	箇所名	桑原-1	所在地	遠野市附馬牛町東禅寺3地割
---------	------	----------	-----	------	-----	---------------



凡例

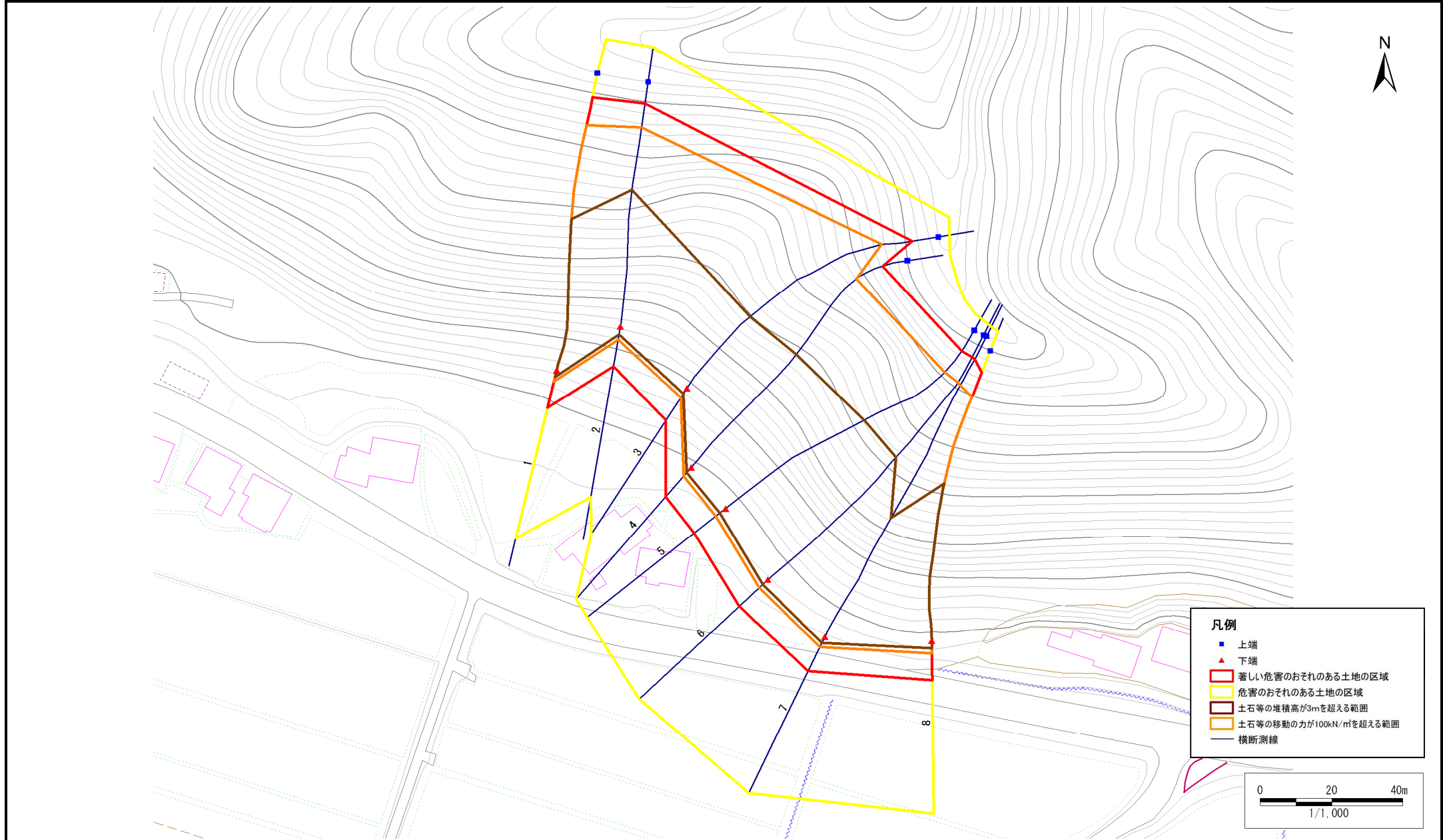
- 上端
- ▲ 下端
- 著しい危害のおそれのある土地の区域
- 危害のおそれのある土地の区域
- 土石等の堆積高が3mを超える範囲
- 土石等の移動の力が100kN/m²を超える範囲
- 横断測線

急傾斜地の崩壊区域調書

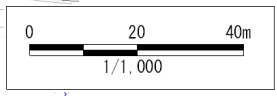
様式3-1 危害のおそれのある土地、著しい危害のおそれのある土地の設定図

調査年度	平成25年度
------	--------

急傾斜地の位置	箇所番号	126B1007	箇所名	桑原-1	所在地	遠野市附馬牛町東禅寺3地割
---------	------	----------	-----	------	-----	---------------



- 凡例**
- 上端
 - ▲ 下端
 - 著しい危害のおそれのある土地の区域
 - 危害のおそれのある土地の区域
 - 土石等の堆積高が3mを超える範囲
 - 土石等の移動の力が100kN/mを超える範囲
 - 横断測線



急傾斜地の崩壊区域調査

様式3-2 建築物に作用すると想定される衝撃に関する事項(1/1)

調査年度

平成25年度

急傾斜地の位置		箇所番号		箇所名		桑原-1		所在地		遠野市附馬牛町東禅寺3地割						
横断 測線 番号	急傾斜地の下端に隣接する土地								急傾斜地内							
	土石等の移動の高さと力の大きさ				土石等の堆積高さと力の大きさ				土石等の移動の高さと力の大きさ				土石等の堆積高さと力の大きさ			
	区分	高さ (m)	下端からの距離 (m)	力の大きさ (kN/m ²)	区分	下端からの水平 距離(m)	高さ (m)	力の大きさ (kN/m ²)	区分	高さ (m)	上端からの比高 (m)	力の大きさ (kN/m ²)	区分	上端からの比高 (m)	高さ (m)	力の大きさ (kN/m ²)
1	100kN/m ² を超える	1.00	0.00 ~ 3.38	154.39	3mを超える	0.00 ~ 2.01	3.87	20.73	100kN/m ² を超える	1.00	10.72 ~ 60.97	154.39	3mを超える	30.00 ~ 60.97	3.87	20.73
	それ以外	1.00	3.38 ~ 11.17	100.00	それ以外	2.01 ~ 11.17	3.00	16.05	それ以外	1.00	5.00 ~ 10.72	100.00	それ以外	5.00 ~ 30.00	3.00	16.05
2	100kN/m ² を超える	1.00	0.00 ~ 3.85	162.74	3mを超える	0.00 ~ 2.30	4.08	21.85	100kN/m ² を超える	1.00	10.54 ~ 56.55	162.74	3mを超える	25.00 ~ 56.55	4.08	21.85
	それ以外	1.00	3.85 ~ 11.64	100.00	それ以外	2.30 ~ 11.64	3.00	16.05	それ以外	1.00	5.00 ~ 10.54	100.00	それ以外	5.00 ~ 25.00	3.00	16.05
3	100kN/m ² を超える	1.00	0.00 ~ 3.21	151.25	3mを超える	0.00 ~ 1.93	3.82	20.45	100kN/m ² を超える	1.00	10.87 ~ 58.52	151.25	3mを超える	40.00 ~ 58.52	3.82	20.45
	それ以外	1.00	3.21 ~ 10.99	100.00	それ以外	1.93 ~ 10.99	3.00	16.05	それ以外	1.00	5.00 ~ 10.87	100.00	それ以外	5.00 ~ 40.00	3.00	16.05
4	100kN/m ² を超える	1.00	0.00 ~ 3.33	153.52	3mを超える	0.00 ~ 1.99	3.86	20.65	100kN/m ² を超える	1.00	10.76 ~ 60.52	153.52	3mを超える	30.00 ~ 60.52	3.86	20.65
	それ以外	1.00	3.33 ~ 11.12	100.00	それ以外	1.99 ~ 11.12	3.00	16.05	それ以外	1.00	5.00 ~ 10.76	100.00	それ以外	5.00 ~ 30.00	3.00	16.05
5	100kN/m ² を超える	1.00	0.00 ~ 3.56	157.50	3mを超える	0.00 ~ 2.10	3.93	21.05	100kN/m ² を超える	1.00	10.60 ~ 63.88	157.50	3mを超える	30.00 ~ 63.88	3.93	21.05
	それ以外	1.00	3.56 ~ 11.34	100.00	それ以外	2.10 ~ 11.34	3.00	16.05	それ以外	1.00	5.00 ~ 10.60	100.00	それ以外	5.00 ~ 30.00	3.00	16.05
6	100kN/m ² を超える	1.00	0.00 ~ 3.34	153.53	3mを超える	0.00 ~ 1.98	3.86	20.64	100kN/m ² を超える	1.00	10.76 ~ 65.01	153.53	3mを超える	30.00 ~ 65.01	3.86	20.64
	それ以外	1.00	3.34 ~ 11.12	100.00	それ以外	1.98 ~ 11.12	3.00	16.05	それ以外	1.00	5.00 ~ 10.76	100.00	それ以外	5.00 ~ 30.00	3.00	16.05
7	100kN/m ² を超える	1.00	0.00 ~ 3.21	151.32	3mを超える	0.00 ~ 1.93	3.82	20.43	100kN/m ² を超える	1.00	10.88 ~ 66.45	151.32	3mを超える	40.00 ~ 66.45	3.82	20.43
	それ以外	1.00	3.21 ~ 10.99	100.00	それ以外	1.93 ~ 10.99	3.00	16.05	それ以外	1.00	5.00 ~ 10.88	100.00	それ以外	5.00 ~ 40.00	3.00	16.05
8	100kN/m ² を超える	1.00	0.00 ~ 3.65	159.04	3mを超える	0.00 ~ 2.15	3.97	21.23	100kN/m ² を超える	1.00	10.56 ~ 64.01	159.04	3mを超える	30.00 ~ 64.01	3.97	21.23
	それ以外	1.00	3.65 ~ 11.43	100.00	それ以外	2.15 ~ 11.43	3.00	16.05	それ以外	1.00	5.00 ~ 10.56	100.00	それ以外	5.00 ~ 30.00	3.00	16.05
	100kN/m ² を超える		~		3mを超える	~			100kN/m ² を超える		~		3mを超える	~		
	それ以外		~		それ以外	~			それ以外		~		それ以外	~		
	100kN/m ² を超える		~		3mを超える	~			100kN/m ² を超える		~		3mを超える	~		
	それ以外		~		それ以外	~			それ以外		~		それ以外	~		
	100kN/m ² を超える		~		3mを超える	~			100kN/m ² を超える		~		3mを超える	~		
	それ以外		~		それ以外	~			それ以外		~		それ以外	~		
	100kN/m ² を超える		~		3mを超える	~			100kN/m ² を超える		~		3mを超える	~		
	それ以外		~		それ以外	~			それ以外		~		それ以外	~		
	100kN/m ² を超える		~		3mを超える	~			100kN/m ² を超える		~		3mを超える	~		
	それ以外		~		それ以外	~			それ以外		~		それ以外	~		