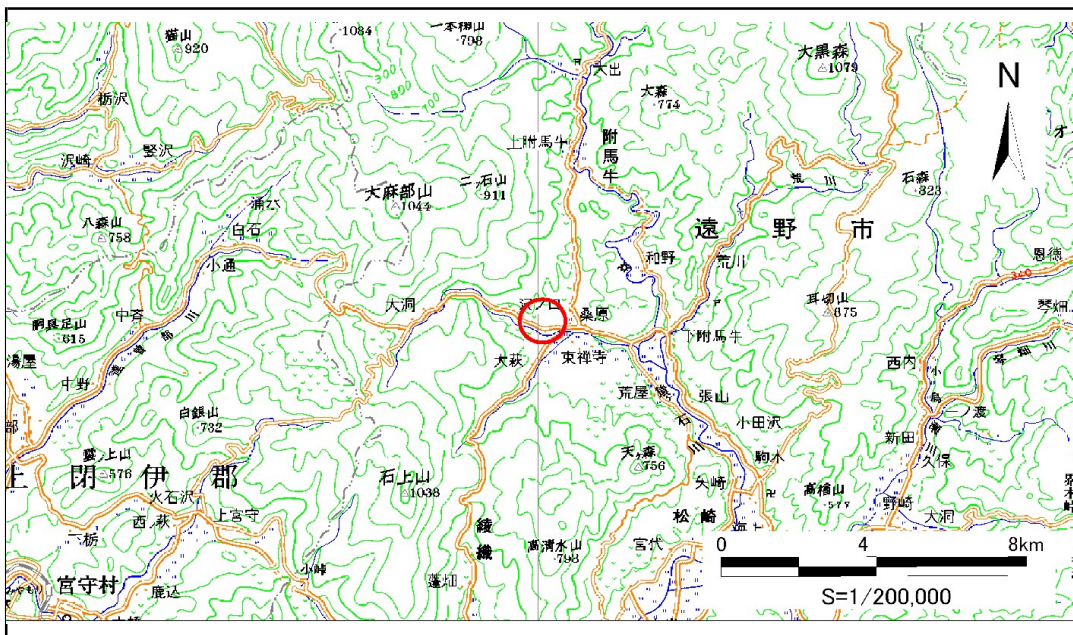


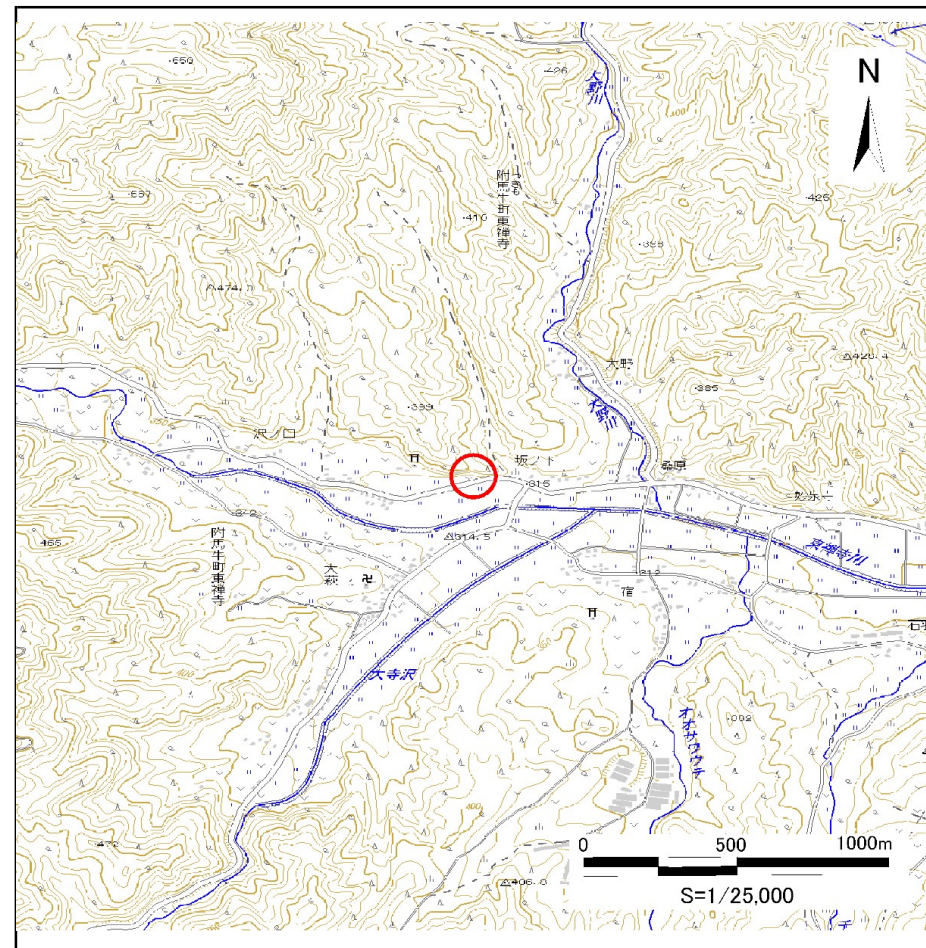
土砂災害防止に関する基礎調査(急傾斜地の崩壊)

表紙 概況、位置図

自然現象の種類	急傾斜地の崩壊
箇所番号	126B1004
箇所名	沢ノ口東-1
所在地	遠野市附馬牛町東禅寺13地割
調査機関	県南広域振興局土木部遠野土木センター



位置図(S=1:200,000)



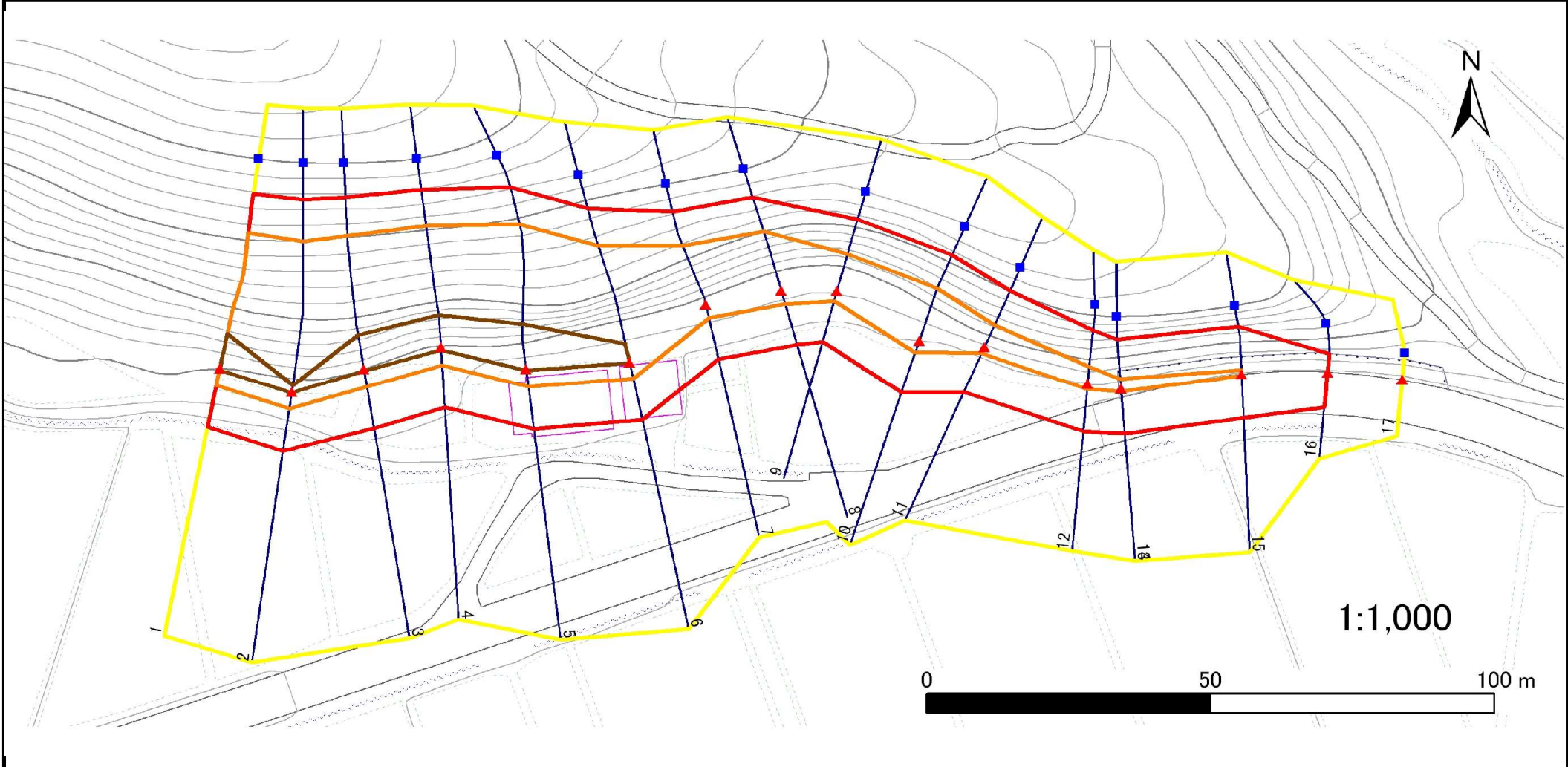
概況図(S=1:25,000)

急傾斜地の崩壊区域調査

様式3-1 危害のおそれのある土地、著しい危害のおそれのある土地の設定図

調査年度 平成24年度

急傾斜地の位置	箇所番号	126B1004	箇所名	沢ノ口東-1	所在地	遠野市附馬牛町東禅寺13地割
---------	------	----------	-----	--------	-----	----------------



凡例	■	上端	—	横断測線	—	危害のおそれのある土地の区域	—	土石等の移動による力が100kN/m ² を超える範囲
	▲	下端		著しい危害のおそれのある土地の区域		土石等の堆積高が3mを超える範囲		

急傾斜地の崩壊区域調書

様式3-2 建築物に作用すると想定される衝撃に関する事項(1/2)

調査年度 平成24年度

急傾斜地の位置		箇所番号 126B1004			箇所名 沢ノ口東-1		所在地 遠野市附馬牛町東禅寺13地割									
横断 測線 番号	急傾斜地の下端に隣接する土地								急傾斜地内							
	土石等の移動の高さと力の大きさ				土石等の堆積高さと力の大きさ				土石等の移動の高さと力の大きさ				土石等の堆積高さと力の大きさ			
	区分	高さ (m)	下端からの距離 (m)	力の大きさ (kN/m ²)	区分	下端からの水平 距離(m)	高さ (m)	力の大きさ (kN/m ²)	区分	高さ (m)	上端からの比高 (m)	力の大きさ (kN/m ²)	区分	上端からの比高 (m)	高さ (m)	力の大きさ (kN/m ²)
1	100kN/m ² を超える	1.00	0.00 ~ 3.21	151.32	3mを超える	0.00 ~ 0.28	3.14	15.89	100kN/m ² を超える	1.00	10.53 ~ 30.00	151.32	3mを超える	25.00 ~ 30.00	3.14	15.89
	それ以外	1.00	3.21 ~ 10.99	100.00	それ以外	0.28 ~ 10.99	3.00	15.16	それ以外	1.00	5.00 ~ 10.53	100.00	それ以外	5.00 ~ 25.00	3.00	15.16
2	100kN/m ² を超える	1.00	0.00 ~ 3.12	149.74	3mを超える	0.00 ~ 0.16	3.08	15.57	100kN/m ² を超える	1.00	10.59 ~ 30.92	149.74	3mを超える	30.00 ~ 30.92	3.08	15.57
	それ以外	1.00	3.12 ~ 10.90	100.00	それ以外	0.16 ~ 10.90	3.00	15.16	それ以外	1.00	5.00 ~ 10.59	100.00	それ以外	5.00 ~ 30.00	3.00	15.16
3	100kN/m ² を超える	1.00	0.00 ~ 3.27	152.41	3mを超える	0.00 ~ 0.34	3.18	16.08	100kN/m ² を超える	1.00	10.53 ~ 30.00	152.41	3mを超える	25.00 ~ 30.00	3.18	16.08
	それ以外	1.00	3.27 ~ 11.06	100.00	それ以外	0.34 ~ 11.06	3.00	15.16	それ以外	1.00	5.00 ~ 10.53	100.00	それ以外	5.00 ~ 25.00	3.00	15.16
4	100kN/m ² を超える	1.00	0.00 ~ 3.37	154.16	3mを超える	0.00 ~ 0.54	3.30	16.70	100kN/m ² を超える	1.00	10.72 ~ 30.10	154.16	3mを超える	25.00 ~ 30.10	3.30	16.70
	それ以外	1.00	3.37 ~ 11.16	100.00	それ以外	0.54 ~ 11.16	3.00	15.16	それ以外	1.00	5.00 ~ 10.72	100.00	それ以外	5.00 ~ 25.00	3.00	15.16
5	100kN/m ² を超える	1.00	0.00 ~ 3.35	153.70	3mを超える	0.00 ~ 0.34	3.18	16.06	100kN/m ² を超える	1.00	10.53 ~ 31.49	153.70	3mを超える	25.00 ~ 31.49	3.18	16.06
	それ以外	1.00	3.35 ~ 11.13	100.00	それ以外	0.34 ~ 11.13	3.00	15.16	それ以外	1.00	5.00 ~ 10.53	100.00	それ以外	5.00 ~ 25.00	3.00	15.16
6	100kN/m ² を超える	1.00	0.00 ~ 3.10	149.39	3mを超える	0.00 ~ 0.10	3.05	15.43	100kN/m ² を超える	1.00	10.53 ~ 27.69	149.39	3mを超える	25.00 ~ 27.69	3.05	15.43
	それ以外	1.00	3.10 ~ 10.88	100.00	それ以外	0.10 ~ 10.88	3.00	15.16	それ以外	1.00	5.00 ~ 10.53	100.00	それ以外	5.00 ~ 25.00	3.00	15.16
7	100kN/m ² を超える	1.00	0.00 ~ 2.53	139.63	3mを超える	- ~ -	-	-	100kN/m ² を超える	1.00	11.14 ~ 21.92	139.63	3mを超える	- ~ -	-	-
	それ以外	1.00	2.53 ~ 10.31	100.00	それ以外	0.00 ~ 10.31	2.94	14.84	それ以外	1.00	5.00 ~ 11.14	100.00	それ以外	5.00 ~ 21.92	2.94	14.84
8	100kN/m ² を超える	1.00	0.00 ~ 2.50	139.21	3mを超える	- ~ -	-	-	100kN/m ² を超える	1.00	11.07 ~ 21.60	139.21	3mを超える	- ~ -	-	-
	それ以外	1.00	2.50 ~ 10.29	100.00	それ以外	0.00 ~ 10.29	2.92	14.77	それ以外	1.00	5.00 ~ 11.07	100.00	それ以外	5.00 ~ 21.60	2.92	14.77
9	100kN/m ² を超える	1.00	0.00 ~ 1.84	128.37	3mを超える	- ~ -	-	-	100kN/m ² を超える	1.00	11.14 ~ 17.80	128.37	3mを超える	- ~ -	-	-
	それ以外	1.00	1.84 ~ 9.63	100.00	それ以外	0.00 ~ 9.63	2.58	13.02	それ以外	1.00	5.00 ~ 11.14	100.00	それ以外	5.00 ~ 17.80	2.58	13.02
10	100kN/m ² を超える	1.00	0.00 ~ 2.29	135.69	3mを超える	- ~ -	-	-	100kN/m ² を超える	1.00	10.80 ~ 19.74	135.69	3mを超える	- ~ -	-	-
	それ以外	1.00	2.29 ~ 10.08	100.00	それ以外	0.00 ~ 10.08	2.51	12.66	それ以外	1.00	5.00 ~ 10.80	100.00	それ以外	5.00 ~ 19.74	2.51	12.66
11	100kN/m ² を超える	1.00	0.00 ~ 1.29	119.56	3mを超える	- ~ -	-	-	100kN/m ² を超える	1.00	12.53 ~ 17.40	119.56	3mを超える	- ~ -	-	-
	それ以外	1.00	1.29 ~ 9.08	100.00	それ以外	0.00 ~ 9.08	2.74	13.86	それ以外	1.00	5.00 ~ 12.53	100.00	それ以外	5.00 ~ 17.40	2.74	13.86
12	100kN/m ² を超える	1.00	0.00 ~ 0.99	114.87	3mを超える	- ~ -	-	-	100kN/m ² を超える	1.00	12.03 ~ 15.37	114.87	3mを超える	- ~ -	-	-
	それ以外	1.00	0.99 ~ 8.78	100.00	それ以外	0.00 ~ 8.78	2.69	13.61	それ以外	1.00	5.00 ~ 12.03	100.00	それ以外	5.00 ~ 15.37	2.69	13.61
13	100kN/m ² を超える	1.00	0.00 ~ 0.56	108.26	3mを超える	- ~ -	-	-	100kN/m ² を超える	1.00	13.75 ~ 15.85	108.26	3mを超える	- ~ -	-	-
	それ以外	1.00	0.56 ~ 8.34	100.00	それ以外	0.00 ~ 8.34	2.84	14.35	それ以外	1.00	5.00 ~ 13.75	100.00	それ以外	5.00 ~ 15.85	2.84	14.35
14	100kN/m ² を超える	1.00	0.00 ~ 0.55	108.18	3mを超える	- ~ -	-	-	100kN/m ² を超える	1.00	13.76 ~ 15.85	108.18	3mを超える	- ~ -	-	-
	それ以外	1.00	0.55 ~ 8.34	100.00	それ以外	0.00 ~ 8.34	2.61	13.21	それ以外	1.00	5.00 ~ 13.76	100.00	それ以外	5.00 ~ 15.85	2.61	13.21
15	100kN/m ² を超える	1.00	0.00 ~ 0.26	103.79	3mを超える	- ~ -	-	-	100kN/m ² を超える	1.00	15.25 ~ 16.33	103.79	3mを超える	- ~ -	-	-
	それ以外	1.00	0.26 ~ 8.04	100.00	それ以外	0.00 ~ 8.04	2.70	13.64	それ以外	1.00	5.00 ~ 15.25	100.00	それ以外	5.00 ~ 16.33	2.70	13.64

急傾斜地の崩壊区域調書

様式3-2 建築物に作用すると想定される衝撃に関する事項(2/2)

調査年度 平成24年度

急傾斜地の位置		箇所番号		126B1004		箇所名		沢ノ口東-1		所在地		遠野市附馬牛町東禅寺13地割				
横断 測線 番号	急傾斜地の下端に隣接する土地								急傾斜地内							
	土石等の移動の高さと力の大きさ				土石等の堆積高さとの大きさ				土石等の移動の高さと力の大きさ				土石等の堆積高さとの大きさ			
	区分	高さ (m)	下端からの距離 (m)	力の大きさ (kN/m ²)	区分	下端からの水平 距離(m)	高さ (m)	力の大きさ (kN/m ²)	区分	高さ (m)	上端からの比高 (m)	力の大きさ (kN/m ²)	区分	上端からの比高 (m)	高さ (m)	力の大きさ (kN/m ²)
16	100kN/m ² を超える	-	- ~ -	-	3mを超える	- ~ -	-	-	100kN/m ² を超える	-	- ~ -	-	3mを超える	- ~ -	-	-
	それ以外	1.00	0.00 ~ 6.49	81.75	それ以外	0.00 ~ 6.49	1.88	9.50	それ以外	1.00	5.00 ~ 8.00	81.75	それ以外	5.00 ~ 8.00	1.88	9.50
17	100kN/m ² を超える	-	- ~ -	-	3mを超える	- ~ -	-	-	100kN/m ² を超える	-	- ~ -	-	3mを超える	- ~ -	-	-
	それ以外	-	- ~ -	-	それ以外	- ~ -	-	-	それ以外	-	- ~ -	-	それ以外	- ~ -	-	-
	100kN/m ² を超える		~		3mを超える	~			100kN/m ² を超える		~		3mを超える	~		
	それ以外		~		それ以外	~			それ以外		~		それ以外	~		
	100kN/m ² を超える		~		3mを超える	~			100kN/m ² を超える		~		3mを超える	~		
	それ以外		~		それ以外	~			それ以外		~		それ以外	~		
	100kN/m ² を超える		~		3mを超える	~			100kN/m ² を超える		~		3mを超える	~		
	それ以外		~		それ以外	~			それ以外		~		それ以外	~		
	100kN/m ² を超える		~		3mを超える	~			100kN/m ² を超える		~		3mを超える	~		
	それ以外		~		それ以外	~			それ以外		~		それ以外	~		
	100kN/m ² を超える		~		3mを超える	~			100kN/m ² を超える		~		3mを超える	~		
	それ以外		~		それ以外	~			それ以外		~		それ以外	~		
	100kN/m ² を超える		~		3mを超える	~			100kN/m ² を超える		~		3mを超える	~		
	それ以外		~		それ以外	~			それ以外		~		それ以外	~		
	100kN/m ² を超える		~		3mを超える	~			100kN/m ² を超える		~		3mを超える	~		
	それ以外		~		それ以外	~			それ以外		~		それ以外	~		