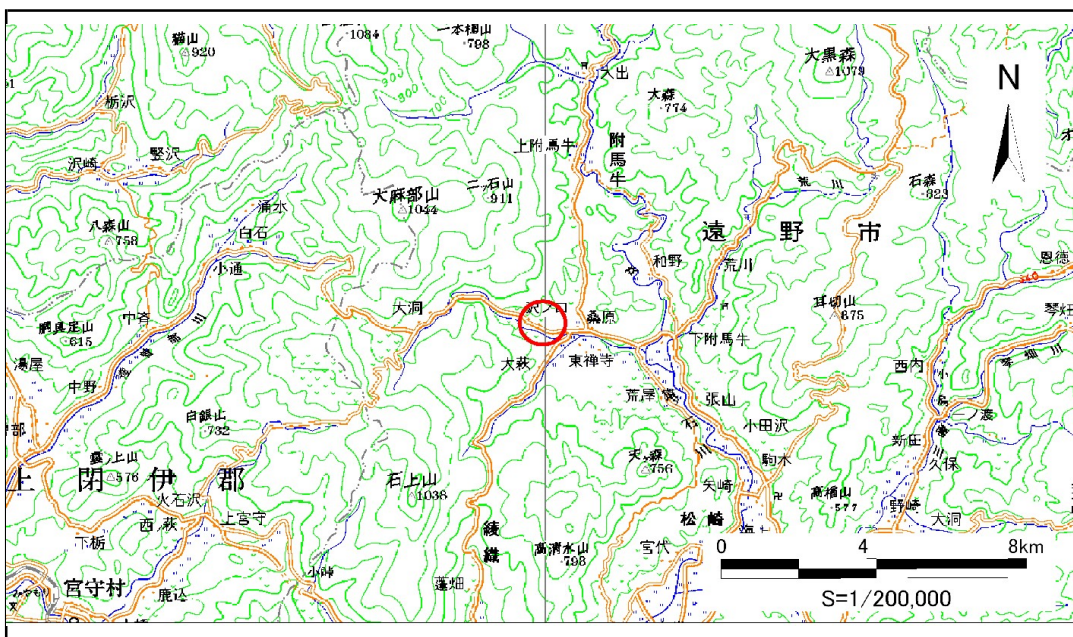


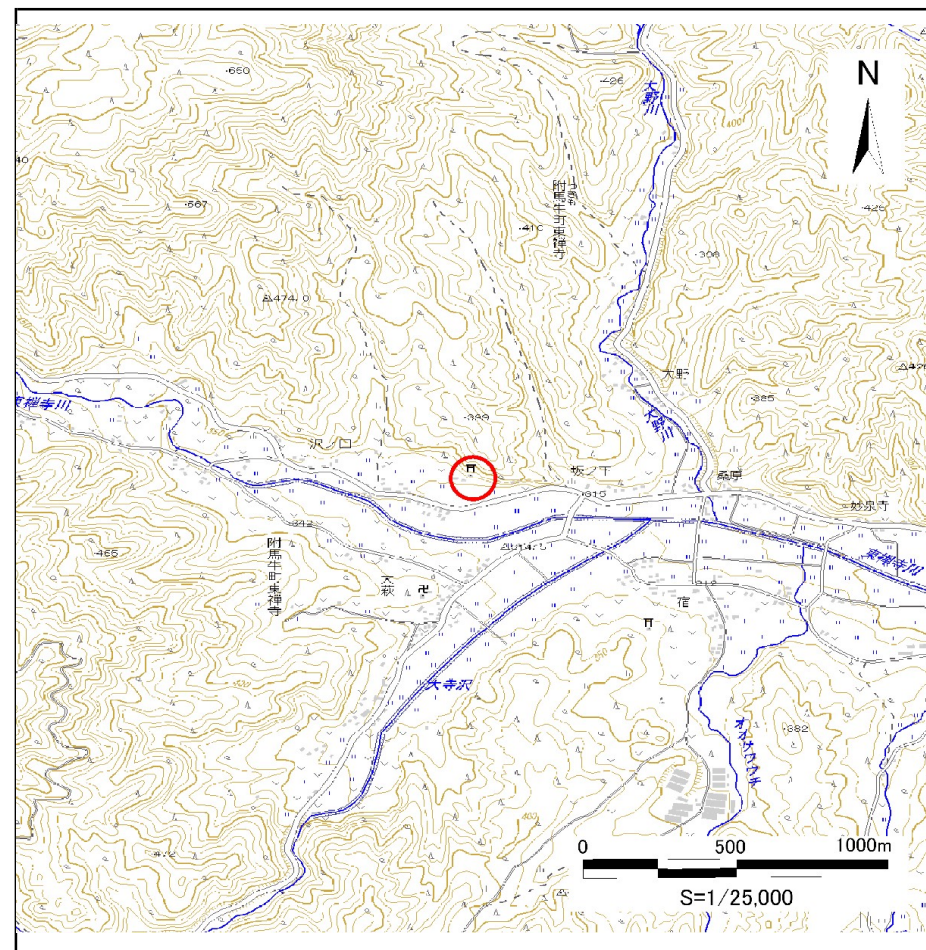
土砂災害防止に関する基礎調査(急傾斜地の崩壊)

表紙 概況、位置図

自然現象の種類	急傾斜地の崩壊
箇所番号	126B1003
箇所名	沢ノ口東
所在地	遠野市附馬牛町東禅寺13地割
調査機関	県南広域振興局土木部遠野土木センター



位置図(S=1:200,000)



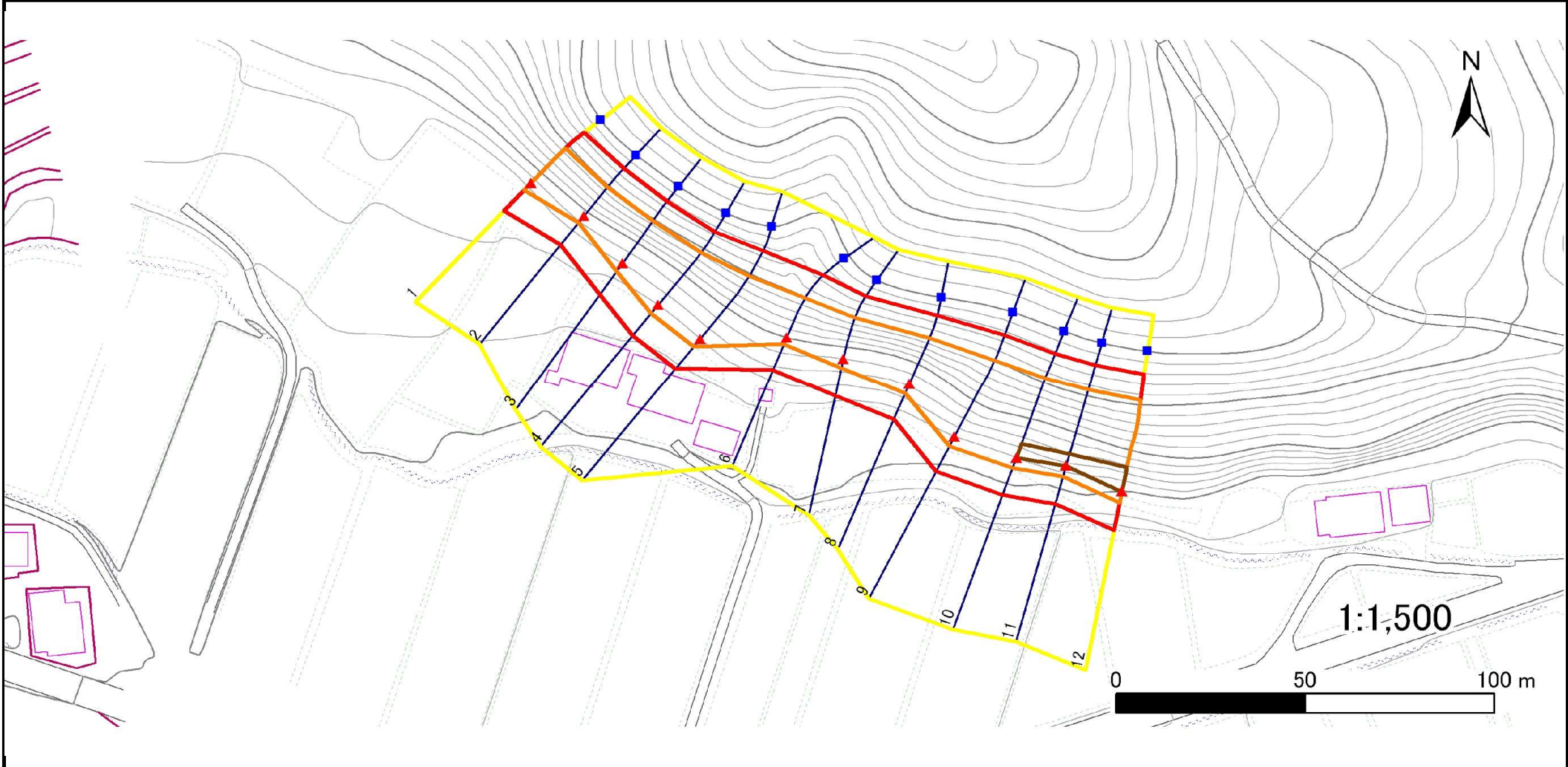
概況図(S=1:25,000)

急傾斜地の崩壊区域調査

様式3-1 危害のおそれのある土地、著しい危害のおそれのある土地の設定図

調査年度 平成24年度

急傾斜地の位置	箇所番号	126B1003	箇所名	沢ノ口東	所在地	遠野市附馬牛町東禅寺13地割
---------	------	----------	-----	------	-----	----------------



凡例	■	上端	—	横断測線	—	危害のおそれのある土地の区域	—	土石等の移動による力が100kN/m ² を超える範囲
	▲	下端		著しい危害のおそれのある土地の区域		土石等の堆積高が3mを超える範囲		

急傾斜地の崩壊区域調書

様式3-2 建築物に作用すると想定される衝撃に関する事項(1/1)

調査年度 平成24年度

急傾斜地の位置		箇所番号 <i>I26B1003</i>			箇所名 <i>沢ノ口東</i>		所在地 <i>遠野市附馬牛町東禅寺13地割</i>									
横断 測線 番号	急傾斜地の下端に隣接する土地								急傾斜地内							
	土石等の移動の高さと力の大きさ				土石等の堆積高さと力の大きさ				土石等の移動の高さと力の大きさ				土石等の堆積高さと力の大きさ			
	区分	高さ (m)	下端からの距離 (m)	力の大きさ (kN/m ²)	区分	下端からの水平 距離(m)	高さ (m)	力の大きさ (kN/m ²)	区分	高さ (m)	上端からの比高 (m)	力の大きさ (kN/m ²)	区分	上端からの比高 (m)	高さ (m)	力の大きさ (kN/m ²)
1	100kN/m ² を超える	1.00	0.00 ~ 2.67	141.98	3mを超える	- ~ -	-	-	100kN/m ² を超える	1.00	10.83 ~ 22.40	141.98	3mを超える	- ~ -	-	-
	それ以外	1.00	2.67 ~ 10.45	100.00	それ以外	0.00 ~ 10.45	2.87	14.48	それ以外	1.00	5.00 ~ 10.83	100.00	それ以外	5.00 ~ 22.40	2.87	14.48
2	100kN/m ² を超える	1.00	0.00 ~ 2.34	136.53	3mを超える	0.00 ~ 0.09	3.06	15.46	100kN/m ² を超える	1.00	11.94 ~ 22.40	136.53	3mを超える	20.00 ~ 22.40	3.06	15.46
	それ以外	1.00	2.34 ~ 10.13	100.00	それ以外	0.09 ~ 10.13	3.00	15.16	それ以外	1.00	5.00 ~ 11.94	100.00	それ以外	5.00 ~ 20.00	3.00	15.16
3	100kN/m ² を超える	1.00	0.00 ~ 2.82	144.66	3mを超える	- ~ -	-	-	100kN/m ² を超える	1.00	11.30 ~ 24.73	144.66	3mを超える	- ~ -	-	-
	それ以外	1.00	2.82 ~ 10.61	100.00	それ以外	0.00 ~ 10.61	2.97	14.99	それ以外	1.00	5.00 ~ 11.30	100.00	それ以外	5.00 ~ 24.73	2.97	14.99
4	100kN/m ² を超える	1.00	0.00 ~ 3.06	148.69	3mを超える	0.00 ~ 0.27	3.15	15.94	100kN/m ² を超える	1.00	10.63 ~ 26.00	148.69	3mを超える	25.00 ~ 26.00	3.15	15.94
	それ以外	1.00	3.06 ~ 10.84	100.00	それ以外	0.27 ~ 10.84	3.00	15.16	それ以外	1.00	5.00 ~ 10.63	100.00	それ以外	5.00 ~ 25.00	3.00	15.16
5	100kN/m ² を超える	1.00	0.00 ~ 2.74	143.29	3mを超える	- ~ -	-	-	100kN/m ² を超える	1.00	10.66 ~ 26.00	143.29	3mを超える	- ~ -	-	-
	それ以外	1.00	2.74 ~ 10.53	100.00	それ以外	0.00 ~ 10.53	2.94	14.87	それ以外	1.00	5.00 ~ 10.66	100.00	それ以外	5.00 ~ 26.00	2.94	14.87
6	100kN/m ² を超える	1.00	0.00 ~ 2.02	131.23	3mを超える	- ~ -	-	-	100kN/m ² を超える	1.00	10.67 ~ 19.15	131.23	3mを超える	- ~ -	-	-
	それ以外	1.00	2.02 ~ 9.81	100.00	それ以外	0.00 ~ 9.81	2.29	11.58	それ以外	1.00	5.00 ~ 10.67	100.00	それ以外	5.00 ~ 19.15	2.29	11.58
7	100kN/m ² を超える	1.00	0.00 ~ 2.56	140.19	3mを超える	- ~ -	-	-	100kN/m ² を超える	1.00	11.06 ~ 22.00	140.19	3mを超える	- ~ -	-	-
	それ以外	1.00	2.56 ~ 10.34	100.00	それ以外	0.00 ~ 10.34	2.92	14.76	それ以外	1.00	5.00 ~ 11.06	100.00	それ以外	5.00 ~ 22.00	2.92	14.76
8	100kN/m ² を超える	1.00	0.00 ~ 2.80	144.25	3mを超える	- ~ -	-	-	100kN/m ² を超える	1.00	11.34 ~ 24.60	144.25	3mを超える	- ~ -	-	-
	それ以外	1.00	2.80 ~ 10.58	100.00	それ以外	0.00 ~ 10.58	2.97	15.02	それ以外	1.00	5.00 ~ 11.34	100.00	それ以外	5.00 ~ 24.60	2.97	15.02
9	100kN/m ² を超える	1.00	0.00 ~ 3.02	147.96	3mを超える	- ~ -	-	-	100kN/m ² を超える	1.00	10.56 ~ 28.00	147.96	3mを超える	- ~ -	-	-
	それ以外	1.00	3.02 ~ 10.80	100.00	それ以外	0.00 ~ 10.80	3.00	15.15	それ以外	1.00	5.00 ~ 10.56	100.00	それ以外	5.00 ~ 28.00	3.00	15.15
10	100kN/m ² を超える	1.00	0.00 ~ 3.06	148.68	3mを超える	0.00 ~ 0.03	3.02	15.25	100kN/m ² を超える	1.00	10.54 ~ 28.00	148.68	3mを超える	25.00 ~ 28.00	3.02	15.25
	それ以外	1.00	3.06 ~ 10.84	100.00	それ以外	0.03 ~ 10.84	3.00	15.16	それ以外	1.00	5.00 ~ 10.54	100.00	それ以外	5.00 ~ 25.00	3.00	15.16
11	100kN/m ² を超える	1.00	0.00 ~ 3.12	149.70	3mを超える	0.00 ~ 0.13	3.07	15.52	100kN/m ² を超える	1.00	10.53 ~ 27.60	149.70	3mを超える	25.00 ~ 27.60	3.07	15.52
	それ以外	1.00	3.12 ~ 10.90	100.00	それ以外	0.13 ~ 10.90	3.00	15.16	それ以外	1.00	5.00 ~ 10.53	100.00	それ以外	5.00 ~ 25.00	3.00	15.16
12	100kN/m ² を超える	1.00	0.00 ~ 3.21	151.35	3mを超える	0.00 ~ 0.28	3.14	15.89	100kN/m ² を超える	1.00	10.53 ~ 30.00	151.35	3mを超える	25.00 ~ 30.00	3.14	15.89
	それ以外	1.00	3.21 ~ 11.00	100.00	それ以外	0.28 ~ 11.00	3.00	15.16	それ以外	1.00	5.00 ~ 10.53	100.00	それ以外	5.00 ~ 25.00	3.00	15.16
	100kN/m ² を超える		~		3mを超える	~			100kN/m ² を超える		~		3mを超える	~		
	それ以外		~		それ以外	~			それ以外		~		それ以外	~		
	100kN/m ² を超える		~		3mを超える	~			100kN/m ² を超える		~		3mを超える	~		
	それ以外		~		それ以外	~			それ以外		~		それ以外	~		
	100kN/m ² を超える		~		3mを超える	~			100kN/m ² を超える		~		3mを超える	~		
	それ以外		~		それ以外	~			それ以外		~		それ以外	~		