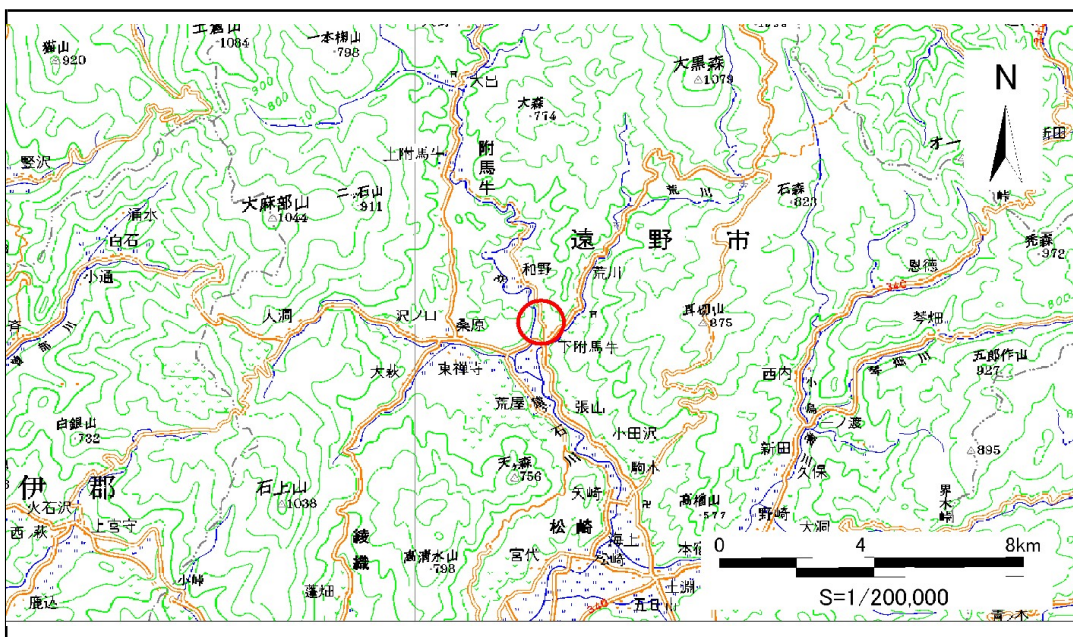


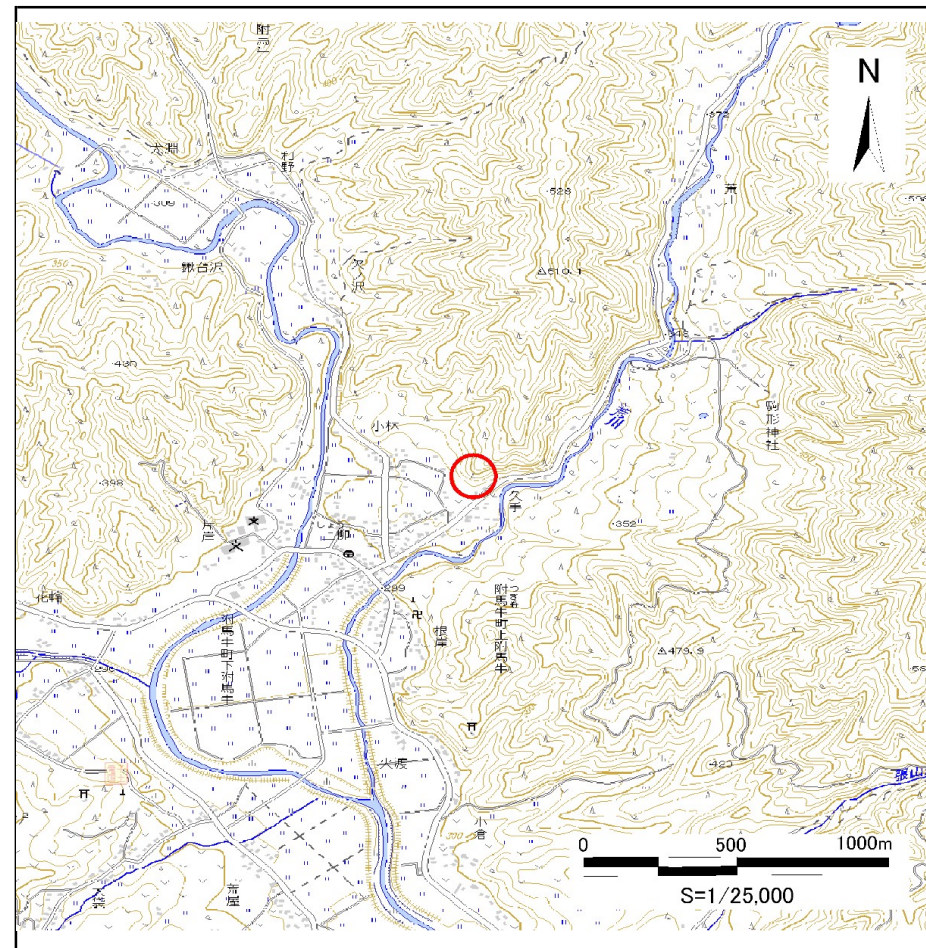
土砂災害防止に関する基礎調査(急傾斜地の崩壊)

表紙 概況、位置図

自然現象の種類	急傾斜地の崩壊
箇所番号	126B1002
箇所名	久手-1
所在地	遠野市附馬牛町下附馬牛21地割
調査機関	県南広域振興局土木部遠野土木センター



位置図(S=1:200,000)



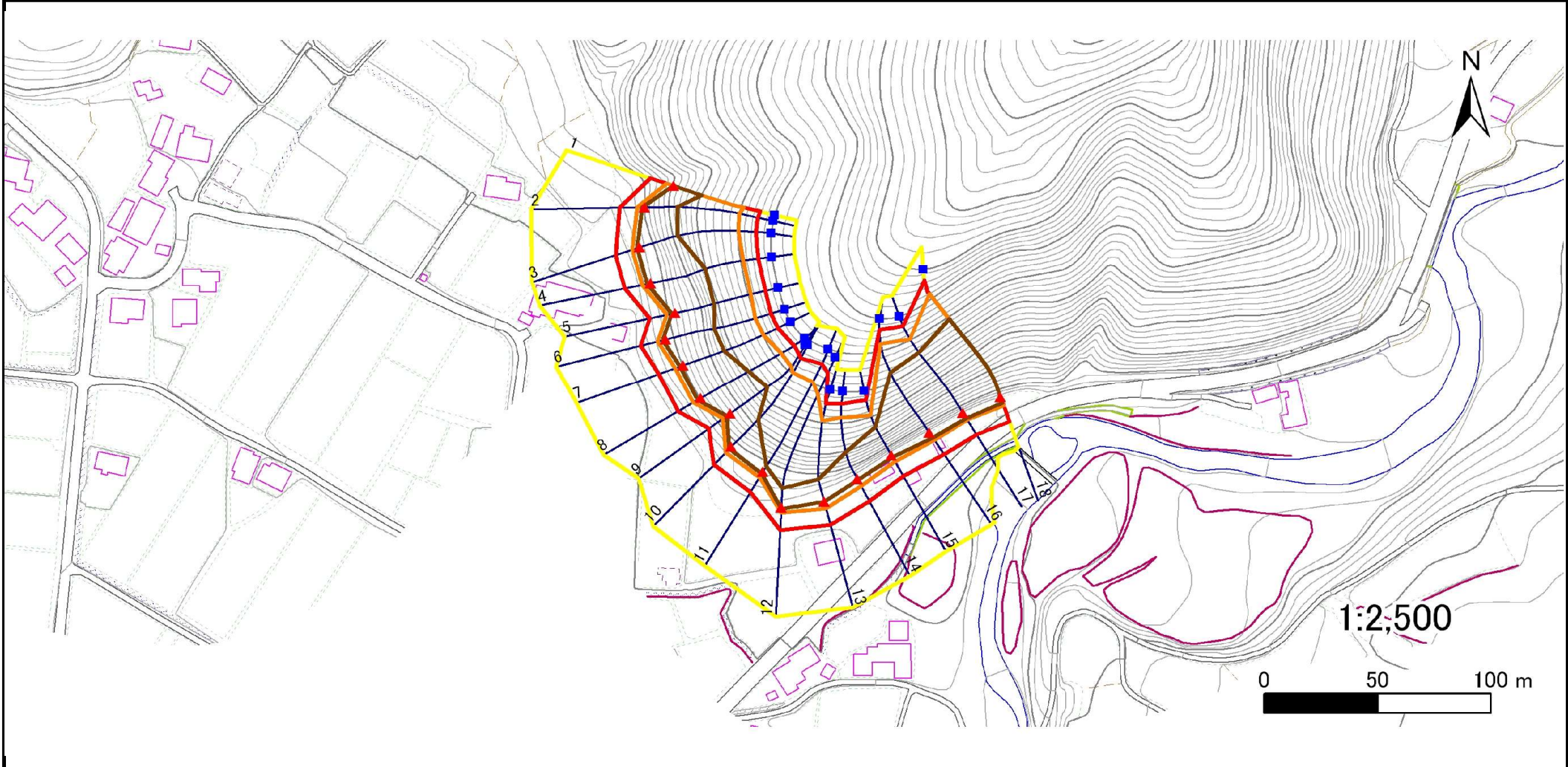
概況図(S=1:25,000)

急傾斜地の崩壊区域調査

様式3-1 危害のおそれのある土地、著しい危害のおそれのある土地の設定図

調査年度 平成24年度

急傾斜地の位置	箇所番号	126B1002	箇所名	久手-1	所在地	遠野市附馬牛町下附馬牛21地割
---------	------	----------	-----	------	-----	-----------------



1:2,500



凡例	■ 上端	— 横断測線	— 危害のおそれのある土地の区域	— 土石等の移動による力が100kN/m ² を超える範囲
	▲ 下端		— 著しい危害のおそれのある土地の区域	— 土石等の堆積高が3mを超える範囲

急傾斜地の崩壊区域調書

様式3-2 建築物に作用すると想定される衝撃に関する事項(1/2)

調査年度 平成24年度

急傾斜地の位置		箇所番号 126B1002			箇所名 久手-1				所在地 遠野市附馬牛町下附馬牛21地割							
横断 測線 番号	急傾斜地の下端に隣接する土地								急傾斜地内							
	土石等の移動の高さと力の大きさ				土石等の堆積高さと力の大きさ				土石等の移動の高さと力の大きさ				土石等の堆積高さと力の大きさ			
	区分	高さ (m)	下端からの距離 (m)	力の大きさ (kN/m ²)	区分	下端からの水平 距離(m)	高さ (m)	力の大きさ (kN/m ²)	区分	高さ (m)	上端からの比高 (m)	力の大きさ (kN/m ²)	区分	上端からの比高 (m)	高さ (m)	力の大きさ (kN/m ²)
1	100kN/m ² を超える	1.00	0.00 ~ 3.35	153.80	3mを超える	0.00 ~ 0.22	3.11	15.73	100kN/m ² を超える	1.00	10.55 ~ 34.78	153.80	3mを超える	25.00 ~ 34.78	3.11	15.73
	それ以外	1.00	3.35 ~ 11.14	100.00	それ以外	0.22 ~ 11.14	3.00	15.16	それ以外	1.00	5.00 ~ 10.55	100.00	それ以外	5.00 ~ 25.00	3.00	15.16
2	100kN/m ² を超える	1.00	0.00 ~ 3.21	151.26	3mを超える	0.00 ~ 1.10	3.50	17.70	100kN/m ² を超える	1.00	10.73 ~ 40.00	151.26	3mを超える	30.00 ~ 40.00	3.50	17.70
	それ以外	1.00	3.21 ~ 10.99	100.00	それ以外	1.10 ~ 10.99	3.00	15.16	それ以外	1.00	5.00 ~ 10.73	100.00	それ以外	5.00 ~ 30.00	3.00	15.16
3	100kN/m ² を超える	1.00	0.00 ~ 3.42	155.02	3mを超える	0.00 ~ 1.20	3.56	17.99	100kN/m ² を超える	1.00	10.61 ~ 42.82	155.02	3mを超える	30.00 ~ 42.82	3.56	17.99
	それ以外	1.00	3.42 ~ 11.20	100.00	それ以外	1.20 ~ 11.20	3.00	15.16	それ以外	1.00	5.00 ~ 10.61	100.00	それ以外	5.00 ~ 30.00	3.00	15.16
4	100kN/m ² を超える	1.00	0.00 ~ 3.87	163.06	3mを超える	0.00 ~ 1.52	3.78	19.12	100kN/m ² を超える	1.00	10.63 ~ 45.93	163.06	3mを超える	25.00 ~ 45.93	3.78	19.12
	それ以外	1.00	3.87 ~ 11.65	100.00	それ以外	1.52 ~ 11.65	3.00	15.16	それ以外	1.00	5.00 ~ 10.63	100.00	それ以外	5.00 ~ 25.00	3.00	15.16
5	100kN/m ² を超える	1.00	0.00 ~ 3.78	161.38	3mを超える	0.00 ~ 1.57	3.82	19.30	100kN/m ² を超える	1.00	10.70 ~ 40.00	161.38	3mを超える	25.00 ~ 40.00	3.82	19.30
	それ以外	1.00	3.78 ~ 11.56	100.00	それ以外	1.57 ~ 11.56	3.00	15.16	それ以外	1.00	5.00 ~ 10.70	100.00	それ以外	5.00 ~ 25.00	3.00	15.16
6	100kN/m ² を超える	1.00	0.00 ~ 3.64	158.99	3mを超える	0.00 ~ 1.36	3.66	18.52	100kN/m ² を超える	1.00	10.53 ~ 42.00	158.99	3mを超える	25.00 ~ 42.00	3.66	18.52
	それ以外	1.00	3.64 ~ 11.43	100.00	それ以外	1.36 ~ 11.43	3.00	15.16	それ以外	1.00	5.00 ~ 10.53	100.00	それ以外	5.00 ~ 25.00	3.00	15.16
7	100kN/m ² を超える	1.00	0.00 ~ 3.60	158.31	3mを超える	0.00 ~ 1.36	3.67	18.53	100kN/m ² を超える	1.00	10.53 ~ 40.00	158.31	3mを超える	25.00 ~ 40.00	3.67	18.53
	それ以外	1.00	3.60 ~ 11.39	100.00	それ以外	1.36 ~ 11.39	3.00	15.16	それ以外	1.00	5.00 ~ 10.53	100.00	それ以外	5.00 ~ 25.00	3.00	15.16
8	100kN/m ² を超える	1.00	0.00 ~ 3.90	163.64	3mを超える	0.00 ~ 1.58	3.82	19.32	100kN/m ² を超える	1.00	10.71 ~ 46.00	163.64	3mを超える	25.00 ~ 46.00	3.82	19.32
	それ以外	1.00	3.90 ~ 11.69	100.00	それ以外	1.58 ~ 11.69	3.00	15.16	それ以外	1.00	5.00 ~ 10.71	100.00	それ以外	5.00 ~ 25.00	3.00	15.16
9	100kN/m ² を超える	1.00	0.00 ~ 3.87	163.03	3mを超える	0.00 ~ 1.79	4.00	20.23	100kN/m ² を超える	1.00	11.28 ~ 44.45	163.03	3mを超える	25.00 ~ 44.45	4.00	20.23
	それ以外	1.00	3.87 ~ 11.65	100.00	それ以外	1.79 ~ 11.65	3.00	15.16	それ以外	1.00	5.00 ~ 11.28	100.00	それ以外	5.00 ~ 25.00	3.00	15.16
10	100kN/m ² を超える	1.00	0.00 ~ 3.48	156.02	3mを超える	0.00 ~ 1.23	3.58	18.10	100kN/m ² を超える	1.00	10.58 ~ 42.76	156.02	3mを超える	30.00 ~ 42.76	3.58	18.10
	それ以外	1.00	3.48 ~ 11.26	100.00	それ以外	1.23 ~ 11.26	3.00	15.16	それ以外	1.00	5.00 ~ 10.58	100.00	それ以外	5.00 ~ 30.00	3.00	15.16
11	100kN/m ² を超える	1.00	0.00 ~ 2.95	146.80	3mを超える	0.00 ~ 0.96	3.42	17.30	100kN/m ² を超える	1.00	11.03 ~ 42.00	146.80	3mを超える	40.00 ~ 42.00	3.42	17.30
	それ以外	1.00	2.95 ~ 10.73	100.00	それ以外	0.96 ~ 10.73	3.00	15.16	それ以外	1.00	5.00 ~ 11.03	100.00	それ以外	5.00 ~ 40.00	3.00	15.16
12	100kN/m ² を超える	1.00	0.00 ~ 2.55	139.94	3mを超える	0.00 ~ 0.77	3.32	16.80	100kN/m ² を超える	1.00	11.66 ~ 45.43	139.94	3mを超える	40.00 ~ 45.43	3.32	16.80
	それ以外	1.00	2.55 ~ 10.33	100.00	それ以外	0.77 ~ 10.33	3.00	15.16	それ以外	1.00	5.00 ~ 11.66	100.00	それ以外	5.00 ~ 40.00	3.00	15.16
13	100kN/m ² を超える	1.00	0.00 ~ 3.30	152.82	3mを超える	0.00 ~ 0.13	3.06	15.49	100kN/m ² を超える	1.00	10.62 ~ 37.50	152.82	3mを超える	30.00 ~ 37.50	3.06	15.49
	それ以外	1.00	3.30 ~ 11.08	100.00	それ以外	0.13 ~ 11.08	3.00	15.16	それ以外	1.00	5.00 ~ 10.62	100.00	それ以外	5.00 ~ 30.00	3.00	15.16
14	100kN/m ² を超える	1.00	0.00 ~ 3.70	160.03	3mを超える	0.00 ~ 0.63	3.36	16.99	100kN/m ² を超える	1.00	10.90 ~ 37.00	160.03	3mを超える	25.00 ~ 37.00	3.36	16.99
	それ以外	1.00	3.70 ~ 11.49	100.00	それ以外	0.63 ~ 11.49	3.00	15.16	それ以外	1.00	5.00 ~ 10.90	100.00	それ以外	5.00 ~ 25.00	3.00	15.16
15	100kN/m ² を超える	1.00	0.00 ~ 3.12	149.78	3mを超える	0.00 ~ 1.07	3.73	18.85	100kN/m ² を超える	1.00	13.28 ~ 36.97	149.78	3mを超える	20.00 ~ 36.97	3.73	18.85
	それ以外	1.00	3.12 ~ 10.91	100.00	それ以外	1.07 ~ 10.91	3.00	15.16	それ以外	1.00	5.00 ~ 13.28	100.00	それ以外	5.00 ~ 20.00	3.00	15.16

急傾斜地の崩壊区域調書

様式3-2 建築物に作用すると想定される衝撃に関する事項(2/2)

調査年度 平成24年度

急傾斜地の位置		箇所番号		126B1002		箇所名		久手-1		所在地		遠野市附馬牛町下附馬牛21地割				
横断測線番号	急傾斜地の下端に隣接する土地								急傾斜地内							
	土石等の移動の高さと力の大きさ				土石等の堆積高さと力の大きさ				土石等の移動の高さと力の大きさ				土石等の堆積高さと力の大きさ			
	区分	高さ(m)	下端からの距離(m)	力の大きさ(kN/m ²)	区分	下端からの水平距離(m)	高さ(m)	力の大きさ(kN/m ²)	区分	高さ(m)	上端からの比高(m)	力の大きさ(kN/m ²)	区分	上端からの比高(m)	高さ(m)	力の大きさ(kN/m ²)
16	100kN/m ² を超える	1.00	0.00 ~ 4.01	165.63	3mを超える	0.00 ~ 2.72	4.46	22.54	100kN/m ² を超える	1.00	11.44 ~ 56.97	165.63	3mを超える	25.00 ~ 56.97	4.46	22.54
	それ以外	1.00	4.01 ~ 11.80	100.00	それ以外	2.72 ~ 11.80	3.00	15.16	それ以外	1.00	5.00 ~ 11.44	100.00	それ以外	5.00 ~ 25.00	3.00	15.16
17	100kN/m ² を超える	1.00	0.00 ~ 3.83	162.27	3mを超える	0.00 ~ 2.87	4.63	23.39	100kN/m ² を超える	1.00	12.30 ~ 56.35	162.27	3mを超える	20.00 ~ 56.35	4.63	23.39
	それ以外	1.00	3.83 ~ 11.61	100.00	それ以外	2.87 ~ 11.61	3.00	15.16	それ以外	1.00	5.00 ~ 12.30	100.00	それ以外	5.00 ~ 20.00	3.00	15.16
18	100kN/m ² を超える	1.00	0.00 ~ 4.08	166.97	3mを超える	0.00 ~ 2.67	4.41	22.29	100kN/m ² を超える	1.00	11.24 ~ 65.91	166.97	3mを超える	25.00 ~ 65.91	4.41	22.29
	それ以外	1.00	4.08 ~ 11.87	100.00	それ以外	2.67 ~ 11.87	3.00	15.16	それ以外	1.00	5.00 ~ 11.24	100.00	それ以外	5.00 ~ 25.00	3.00	15.16
	100kN/m ² を超える		~		3mを超える	~			100kN/m ² を超える		~		3mを超える	~		
	それ以外		~		それ以外	~			それ以外		~		それ以外	~		
	100kN/m ² を超える		~		3mを超える	~			100kN/m ² を超える		~		3mを超える	~		
	それ以外		~		それ以外	~			それ以外		~		それ以外	~		
	100kN/m ² を超える		~		3mを超える	~			100kN/m ² を超える		~		3mを超える	~		
	それ以外		~		それ以外	~			それ以外		~		それ以外	~		
	100kN/m ² を超える		~		3mを超える	~			100kN/m ² を超える		~		3mを超える	~		
	それ以外		~		それ以外	~			それ以外		~		それ以外	~		
	100kN/m ² を超える		~		3mを超える	~			100kN/m ² を超える		~		3mを超える	~		
	それ以外		~		それ以外	~			それ以外		~		それ以外	~		
	100kN/m ² を超える		~		3mを超える	~			100kN/m ² を超える		~		3mを超える	~		
	それ以外		~		それ以外	~			それ以外		~		それ以外	~		
	100kN/m ² を超える		~		3mを超える	~			100kN/m ² を超える		~		3mを超える	~		
	それ以外		~		それ以外	~			それ以外		~		それ以外	~		
	100kN/m ² を超える		~		3mを超える	~			100kN/m ² を超える		~		3mを超える	~		
	それ以外		~		それ以外	~			それ以外		~		それ以外	~		