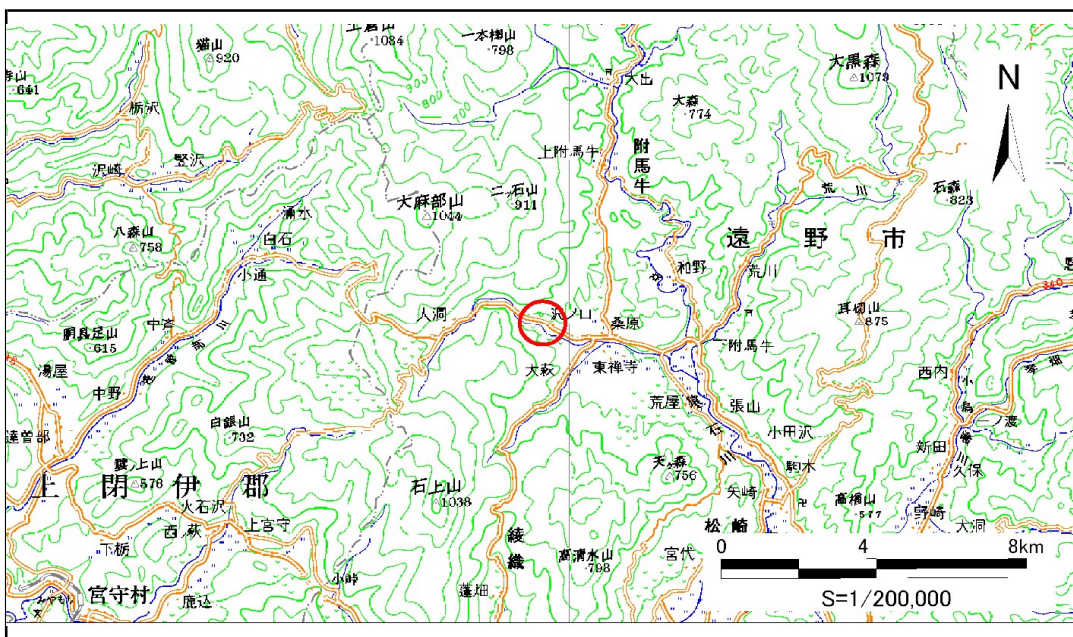


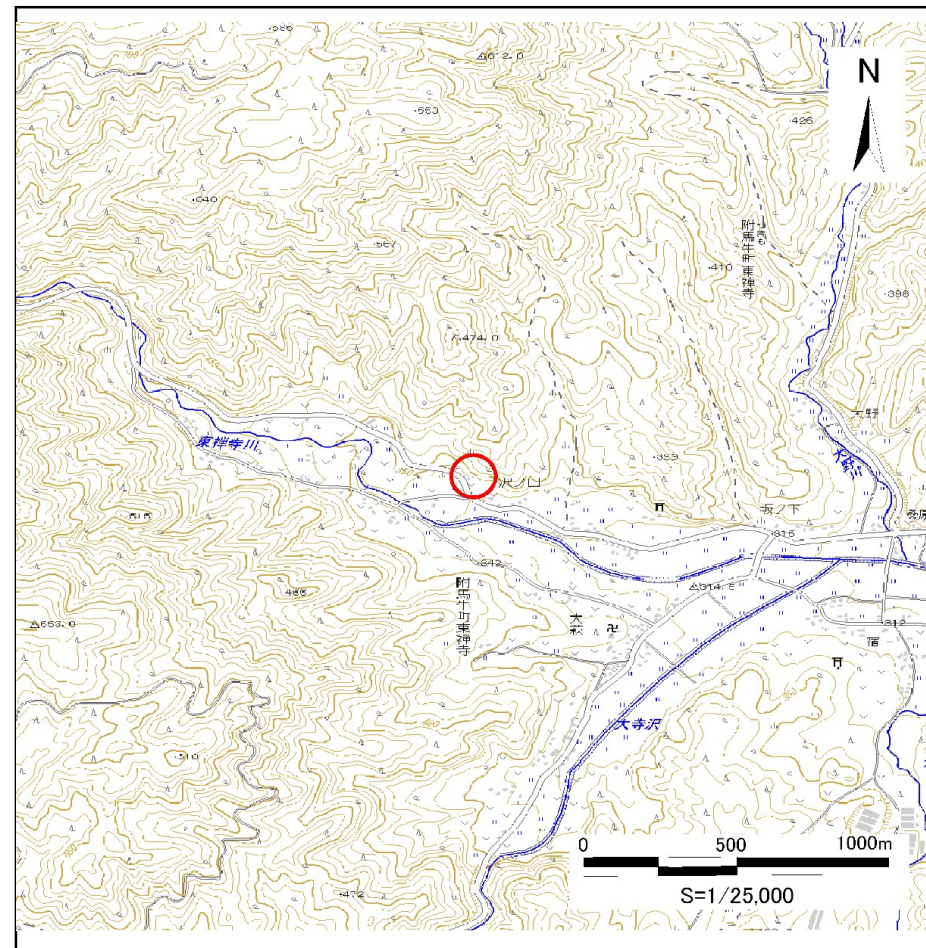
土砂災害防止に関する基礎調査(急傾斜地の崩壊)

表紙 概況、位置図

自然現象の種類	急傾斜地の崩壊
箇所番号	125B1001
箇所名	沢ノ口-3
所在地	遠野市附馬牛町東禅寺14地割
調査機関	県南広域振興局土木部遠野土木センター



位置図(S=1:200,000)



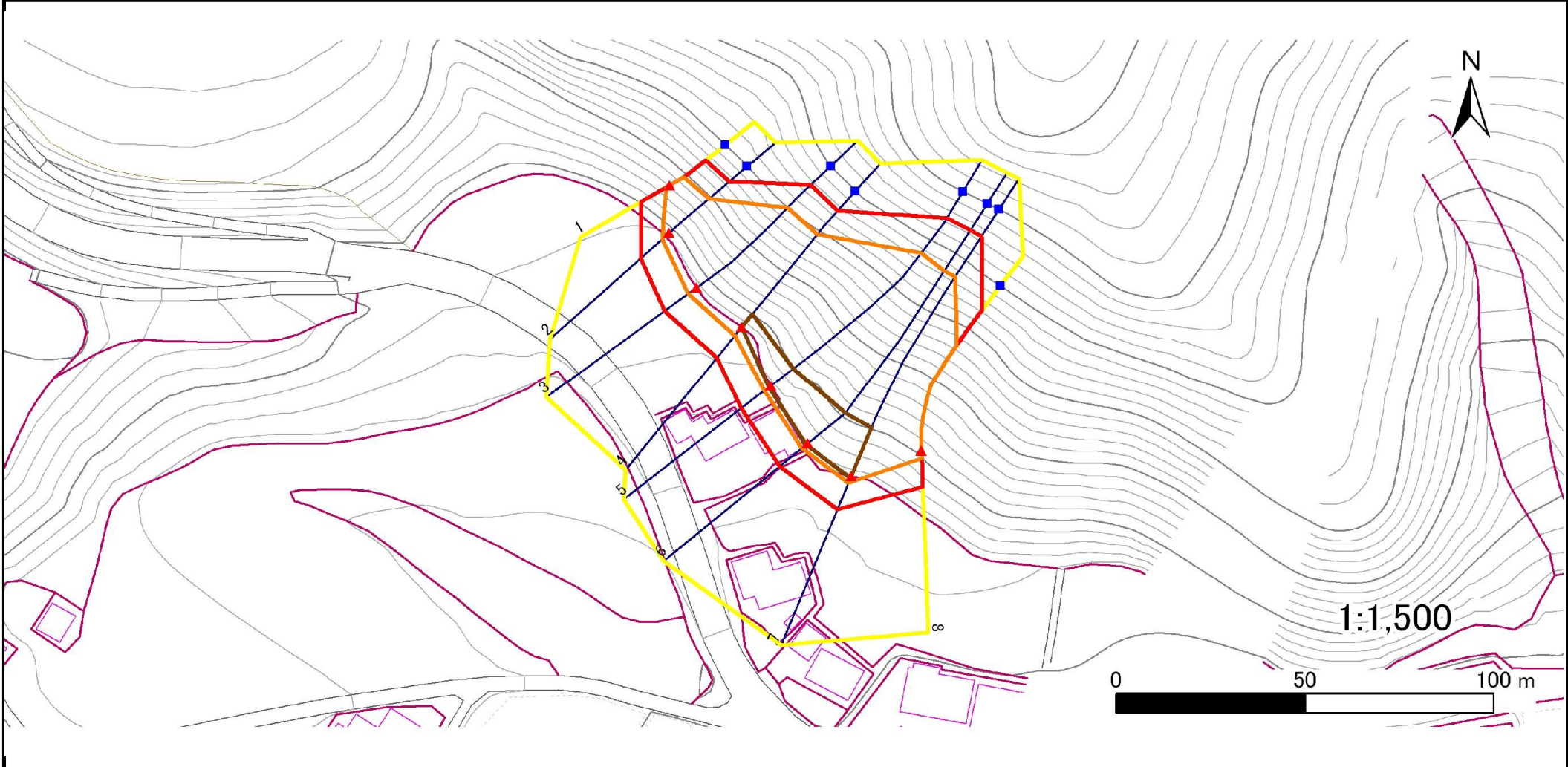
概況図(S=1:25,000)

急傾斜地の崩壊区域調査

様式3-1 危害のおそれのある土地、著しい危害のおそれのある土地の設定図

調査年度 平成24年度

急傾斜地の位置	箇所番号	125B1001	箇所名	沢ノ口-3	所在地	遠野市附馬牛町東禅寺14地割
---------	------	----------	-----	-------	-----	----------------



凡例	■ 上端	— 横断測線	▭ 危険のおそれのある土地の区域	▭ 土石等の移動による力が100kN/m ² を超える範囲
	▲ 下端		▭ 著しい危害のおそれのある土地の区域	▭ 土石等の堆積高が3mを超える範囲

急傾斜地の崩壊区域調書

様式3-2 建築物に作用すると想定される衝撃に関する事項(1/1)

調査年度 平成24年度

急傾斜地の位置		箇所番号	125B1001		箇所名	沢ノ口-3		所在地	遠野市附馬牛町東禅寺14地割							
横断 測線 番号	急傾斜地の下端に隣接する土地								急傾斜地内							
	土石等の移動の高さと力の大きさ				土石等の堆積高さと力の大きさ				土石等の移動の高さと力の大きさ				土石等の堆積高さと力の大きさ			
	区分	高さ (m)	下端からの距離 (m)	力の大きさ (kN/m ²)	区分	下端からの水平 距離(m)	高さ (m)	力の大きさ (kN/m ²)	区分	高さ (m)	上端からの比高 (m)	力の大きさ (kN/m ²)	区分	上端からの比高 (m)	高さ (m)	力の大きさ (kN/m ²)
1	100kN/m ² を超える	1.00	0.00 ~ 1.04	115.68	3mを超える	- ~ -	-	-	100kN/m ² を超える	1.00	10.55 ~ 13.80	115.68	3mを超える	- ~ -	-	-
	それ以外	1.00	1.04 ~ 8.83	100.00	それ以外	0.00 ~ 8.83	2.16	10.90	それ以外	1.00	5.00 ~ 10.55	100.00	それ以外	5.00 ~ 13.80	2.16	10.90
2	100kN/m ² を超える	1.00	0.00 ~ 2.52	139.50	3mを超える	- ~ -	-	-	100kN/m ² を超える	1.00	10.53 ~ 21.50	139.50	3mを超える	- ~ -	-	-
	それ以外	1.00	2.52 ~ 10.30	100.00	それ以外	0.00 ~ 10.30	2.71	13.72	それ以外	1.00	5.00 ~ 10.53	100.00	それ以外	5.00 ~ 21.50	2.71	13.72
3	100kN/m ² を超える	1.00	0.00 ~ 2.85	145.05	3mを超える	- ~ -	-	-	100kN/m ² を超える	1.00	10.92 ~ 32.86	145.05	3mを超える	- ~ -	-	-
	それ以外	1.00	2.85 ~ 10.63	100.00	それ以外	0.00 ~ 10.63	2.97	15.03	それ以外	1.00	5.00 ~ 10.92	100.00	それ以外	5.00 ~ 32.86	2.97	15.03
4	100kN/m ² を超える	1.00	0.00 ~ 2.98	147.30	3mを超える	0.00 ~ 0.01	3.01	15.20	100kN/m ² を超える	1.00	10.79 ~ 33.14	147.30	3mを超える	30.00 ~ 33.14	3.01	15.20
	それ以外	1.00	2.98 ~ 10.76	100.00	それ以外	0.01 ~ 10.76	3.00	15.16	それ以外	1.00	5.00 ~ 10.79	100.00	それ以外	5.00 ~ 30.00	3.00	15.16
5	100kN/m ² を超える	1.00	0.00 ~ 2.30	135.91	3mを超える	0.00 ~ 0.68	3.28	16.58	100kN/m ² を超える	1.00	12.09 ~ 44.54	135.91	3mを超える	40.00 ~ 44.54	3.28	16.58
	それ以外	1.00	2.30 ~ 10.09	100.00	それ以外	0.68 ~ 10.09	3.00	15.16	それ以外	1.00	5.00 ~ 12.09	100.00	それ以外	5.00 ~ 40.00	3.00	15.16
6	100kN/m ² を超える	1.00	0.00 ~ 2.07	132.11	3mを超える	0.00 ~ 0.59	3.24	16.36	100kN/m ² を超える	1.00	12.62 ~ 47.50	132.11	3mを超える	40.00 ~ 47.50	3.24	16.36
	それ以外	1.00	2.07 ~ 9.86	100.00	それ以外	0.59 ~ 9.86	3.00	15.16	それ以外	1.00	5.00 ~ 12.62	100.00	それ以外	5.00 ~ 40.00	3.00	15.16
7	100kN/m ² を超える	1.00	0.00 ~ 2.06	131.90	3mを超える	0.00 ~ 0.58	3.23	16.34	100kN/m ² を超える	1.00	12.66 ~ 48.30	131.90	3mを超える	40.00 ~ 48.30	3.23	16.34
	それ以外	1.00	2.06 ~ 9.85	100.00	それ以外	0.58 ~ 9.85	3.00	15.16	それ以外	1.00	5.00 ~ 12.66	100.00	それ以外	5.00 ~ 40.00	3.00	15.16
8	100kN/m ² を超える	1.00	0.00 ~ 2.12	132.88	3mを超える	- ~ -	-	-	100kN/m ² を超える	1.00	12.00 ~ 30.93	132.88	3mを超える	- ~ -	-	-
	それ以外	1.00	2.12 ~ 9.91	100.00	それ以外	0.00 ~ 9.91	2.84	14.34	それ以外	1.00	5.00 ~ 12.00	100.00	それ以外	5.00 ~ 30.93	2.84	14.34
	100kN/m ² を超える		~		3mを超える	~			100kN/m ² を超える		~		3mを超える	~		
	それ以外		~		それ以外	~			それ以外		~		それ以外	~		
	100kN/m ² を超える		~		3mを超える	~			100kN/m ² を超える		~		3mを超える	~		
	それ以外		~		それ以外	~			それ以外		~		それ以外	~		
	100kN/m ² を超える		~		3mを超える	~			100kN/m ² を超える		~		3mを超える	~		
	それ以外		~		それ以外	~			それ以外		~		それ以外	~		
	100kN/m ² を超える		~		3mを超える	~			100kN/m ² を超える		~		3mを超える	~		
	それ以外		~		それ以外	~			それ以外		~		それ以外	~		
	100kN/m ² を超える		~		3mを超える	~			100kN/m ² を超える		~		3mを超える	~		
	それ以外		~		それ以外	~			それ以外		~		それ以外	~		