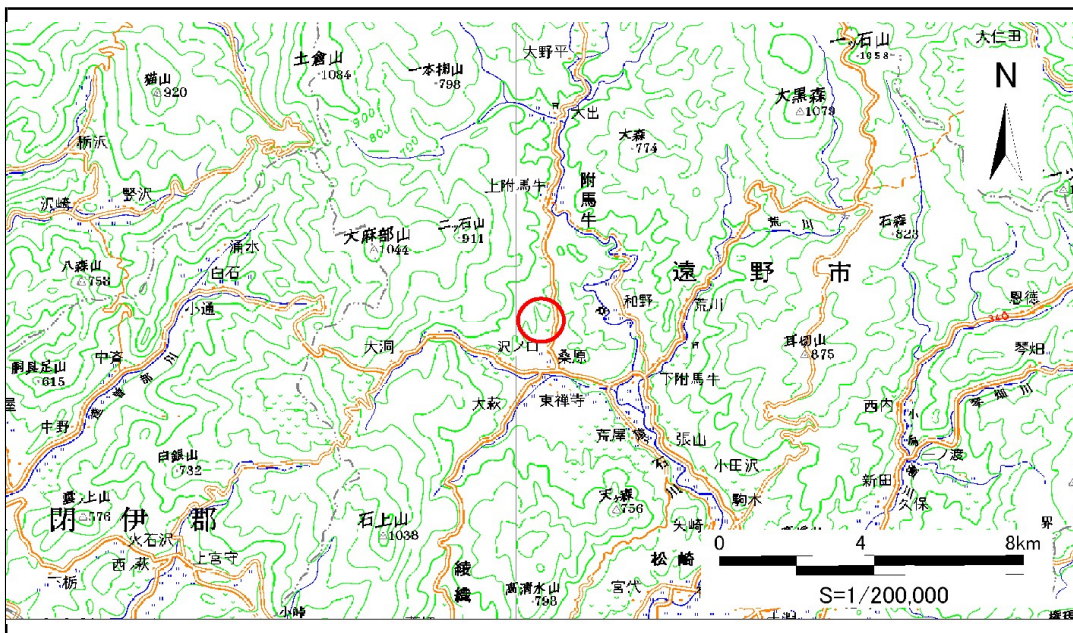


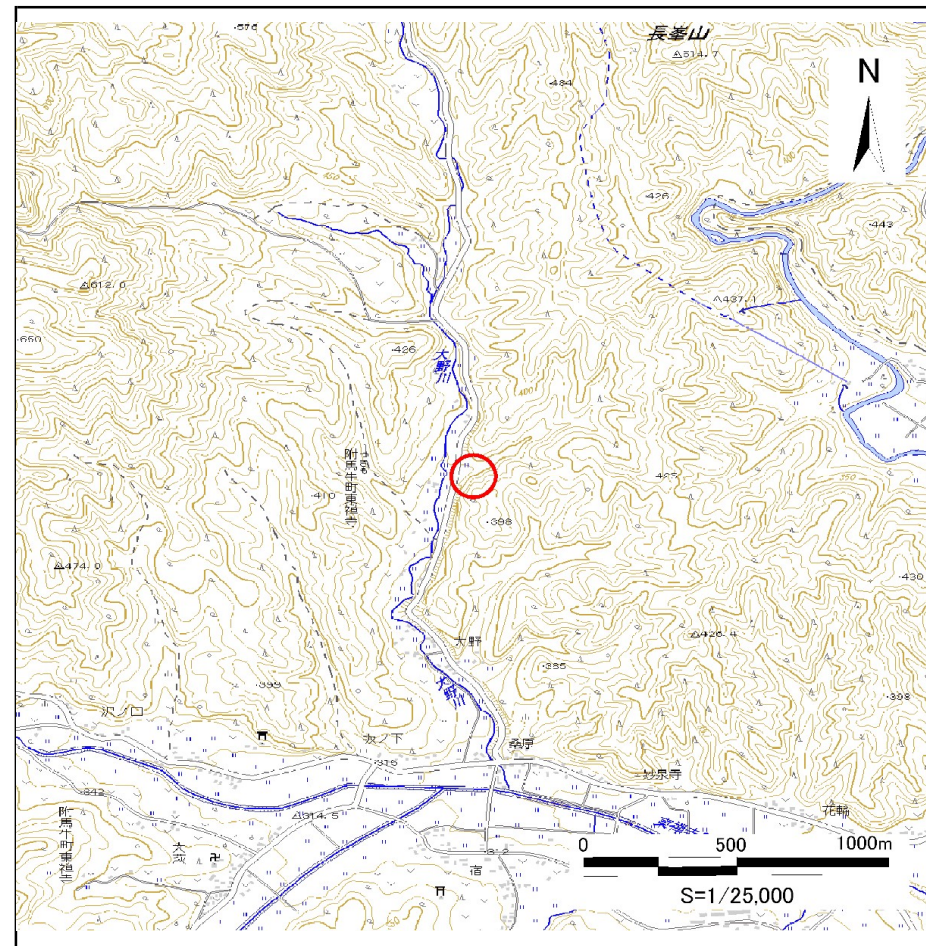
# 土砂災害防止に関する基礎調査(急傾斜地の崩壊)

表紙 概況、位置図

自然現象の種類	急傾斜地の崩壊
箇所番号	114B1008
箇所名	大野-1
所在地	遠野市附馬牛町東禅寺3地割
調査機関	県南広域振興局土木部遠野土木センター



位置図(S=1:200,000)



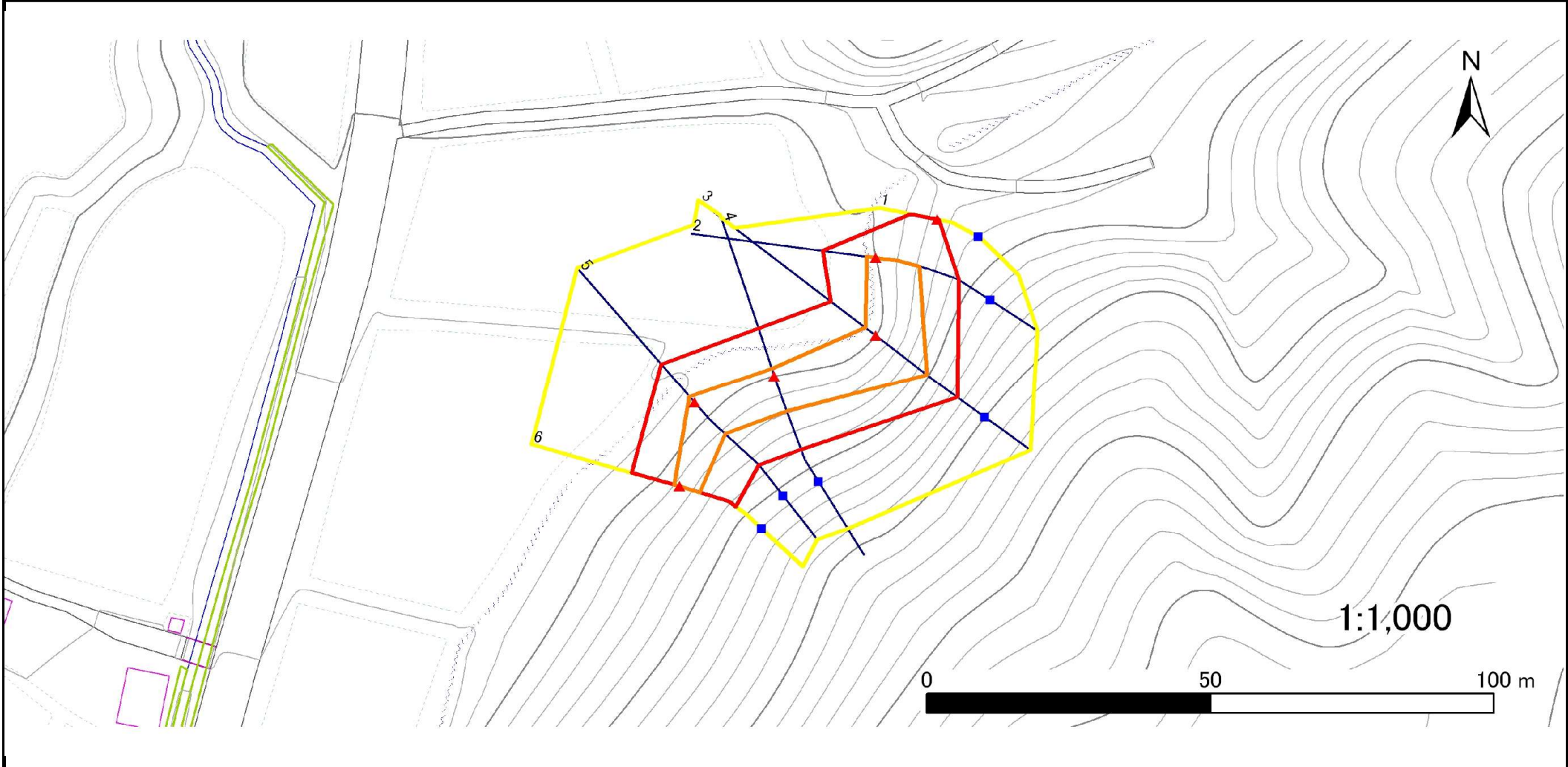
概況図(S=1:25,000)

# 急傾斜地の崩壊区域調査

様式3-1 危害のおそれのある土地、著しい危害のおそれのある土地の設定図

調査年度 平成24年度

急傾斜地の位置	箇所番号	箇所名	所在地
	114B1008	大野-1	遠野市附馬牛町東禅寺3地割



凡例	■ 上端	— 横断測線	▭ 危害のおそれのある土地の区域	▭ 土石等の移動による力が100kN/m <sup>2</sup> を超える範囲
	▲ 下端		▭ 著しい危害のおそれのある土地の区域	▭ 土石等の堆積高が3mを超える範囲

## 急傾斜地の崩壊区域調書

様式3-2 建築物に作用すると想定される衝撃に関する事項(1/1)

調査年度

平成24年度

急傾斜地の位置		箇所番号 114B1008			箇所名 大野-1				所在地 遠野市附馬牛町東禅寺3地割							
横断測線番号	急傾斜地の下端に隣接する土地									急傾斜地内						
	土石等の移動の高さと力の大きさ				土石等の堆積高さと力の大きさ				土石等の移動の高さと力の大きさ				土石等の堆積高さと力の大きさ			
	区分	高さ(m)	下端からの距離(m)	力の大きさ(kN/m <sup>2</sup> )	区分	下端からの水平距離(m)	高さ(m)	力の大きさ(kN/m <sup>2</sup> )	区分	高さ(m)	上端からの比高(m)	力の大きさ(kN/m <sup>2</sup> )	区分	上端からの比高(m)	高さ(m)	力の大きさ(kN/m <sup>2</sup> )
1	100kN/m <sup>2</sup> を超える	-	- ~ -	-	3mを超える	- ~ -	-	-	100kN/m <sup>2</sup> を超える	-	- ~ -	-	3mを超える	- ~ -	-	-
	それ以外	1.00	0.00 ~ 4.86	60.58	それ以外	0.00 ~ 0.00	1.65	8.32	それ以外	1.00	5.00 ~ 5.20	60.58	それ以外	5.00 ~ 5.20	1.65	8.32
2	100kN/m <sup>2</sup> を超える	1.00	0.00 ~ 1.64	125.16	3mを超える	- ~ -	-	-	100kN/m <sup>2</sup> を超える	1.00	10.55 ~ 16.40	125.16	3mを超える	- ~ -	-	-
	それ以外	1.00	1.64 ~ 9.43	100.00	それ以外	0.00 ~ 9.43	2.34	11.82	それ以外	1.00	5.00 ~ 10.55	100.00	それ以外	5.00 ~ 16.40	2.34	11.82
3	100kN/m <sup>2</sup> を超える	1.00	0.00 ~ 2.35	136.73	3mを超える	- ~ -	-	-	100kN/m <sup>2</sup> を超える	1.00	10.58 ~ 20.00	136.73	3mを超える	- ~ -	-	-
	それ以外	1.00	2.35 ~ 10.14	100.00	それ以外	0.00 ~ 10.14	2.77	14.01	それ以外	1.00	5.00 ~ 10.58	100.00	それ以外	5.00 ~ 20.00	2.77	14.01
4	100kN/m <sup>2</sup> を超える	1.00	0.00 ~ 1.47	122.39	3mを超える	- ~ -	-	-	100kN/m <sup>2</sup> を超える	1.00	10.56 ~ 15.60	122.39	3mを超える	- ~ -	-	-
	それ以外	1.00	1.47 ~ 9.26	100.00	それ以外	0.00 ~ 9.26	2.34	11.80	それ以外	1.00	5.00 ~ 10.56	100.00	それ以外	5.00 ~ 15.60	2.34	11.80
5	100kN/m <sup>2</sup> を超える	1.00	0.00 ~ 1.48	122.48	3mを超える	- ~ -	-	-	100kN/m <sup>2</sup> を超える	1.00	10.73 ~ 16.20	122.48	3mを超える	- ~ -	-	-
	それ以外	1.00	1.48 ~ 9.26	100.00	それ以外	0.00 ~ 9.26	2.27	11.50	それ以外	1.00	5.00 ~ 10.73	100.00	それ以外	5.00 ~ 16.20	2.27	11.50
6	100kN/m <sup>2</sup> を超える	1.00	0.00 ~ 1.02	115.25	3mを超える	- ~ -	-	-	100kN/m <sup>2</sup> を超える	1.00	10.56 ~ 13.60	115.25	3mを超える	- ~ -	-	-
	それ以外	1.00	1.02 ~ 8.80	100.00	それ以外	0.00 ~ 8.80	2.23	11.27	それ以外	1.00	5.00 ~ 10.56	100.00	それ以外	5.00 ~ 13.60	2.23	11.27
	100kN/m <sup>2</sup> を超える		~		3mを超える	~			100kN/m <sup>2</sup> を超える		~		3mを超える	~		
	それ以外		~		それ以外	~			それ以外		~		それ以外	~		
	100kN/m <sup>2</sup> を超える		~		3mを超える	~			100kN/m <sup>2</sup> を超える		~		3mを超える	~		
	それ以外		~		それ以外	~			それ以外		~		それ以外	~		
	100kN/m <sup>2</sup> を超える		~		3mを超える	~			100kN/m <sup>2</sup> を超える		~		3mを超える	~		
	それ以外		~		それ以外	~			それ以外		~		それ以外	~		
	100kN/m <sup>2</sup> を超える		~		3mを超える	~			100kN/m <sup>2</sup> を超える		~		3mを超える	~		
	それ以外		~		それ以外	~			それ以外		~		それ以外	~		
	100kN/m <sup>2</sup> を超える		~		3mを超える	~			100kN/m <sup>2</sup> を超える		~		3mを超える	~		
	それ以外		~		それ以外	~			それ以外		~		それ以外	~		
	100kN/m <sup>2</sup> を超える		~		3mを超える	~			100kN/m <sup>2</sup> を超える		~		3mを超える	~		
	それ以外		~		それ以外	~			それ以外		~		それ以外	~		