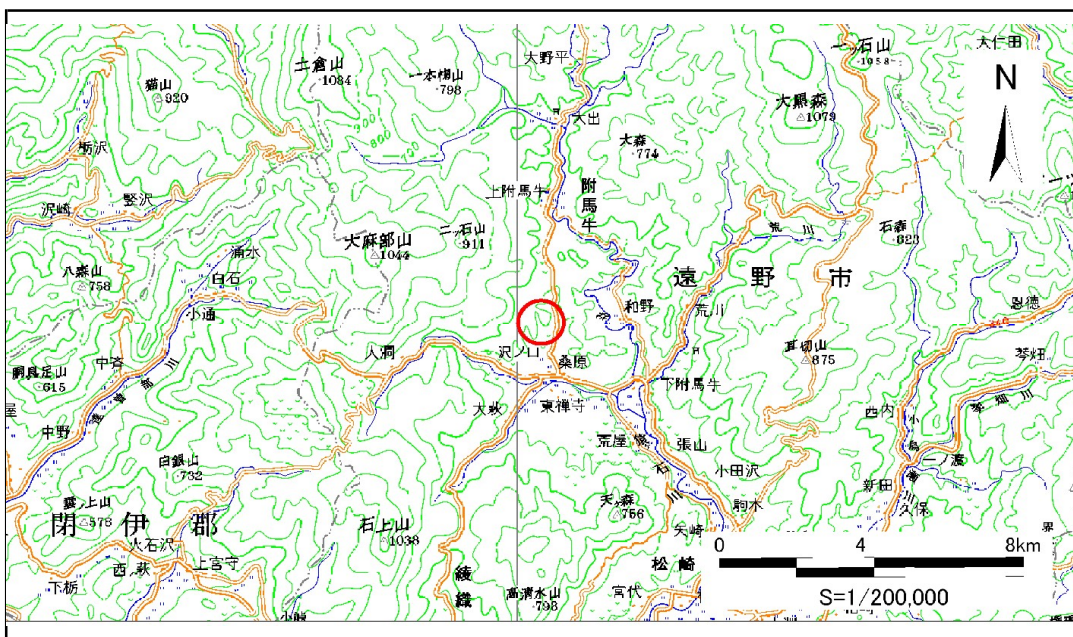


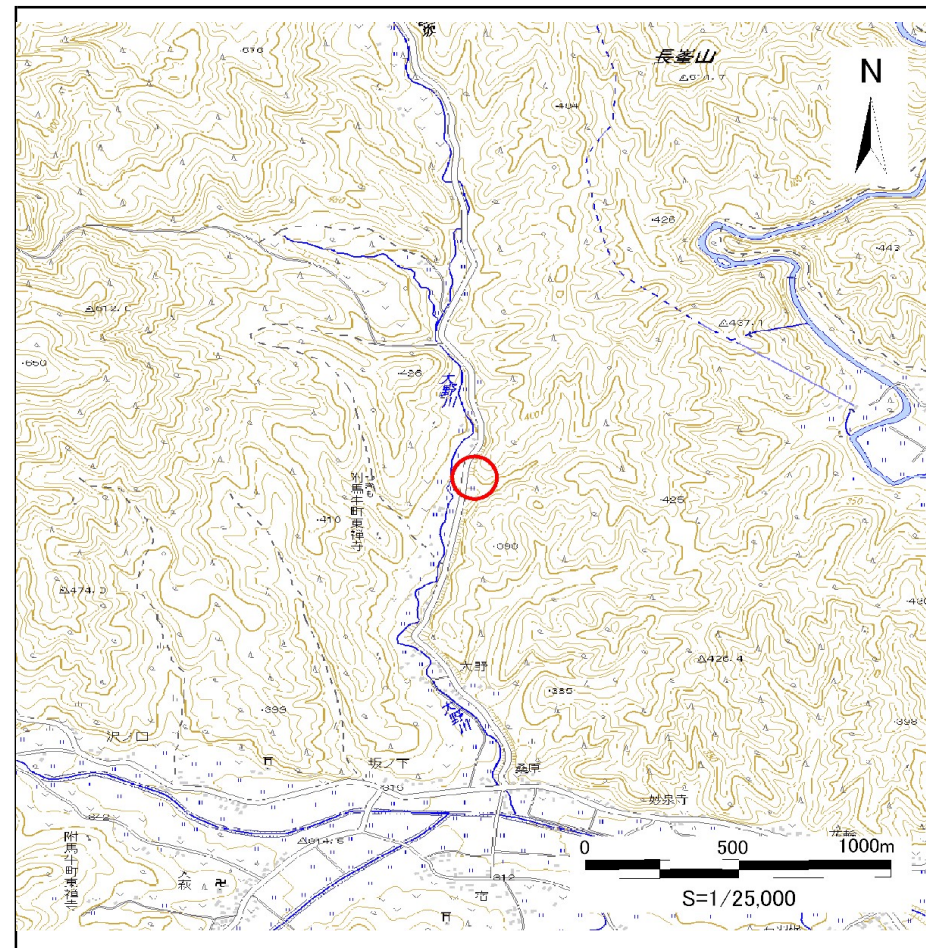
# 土砂災害防止に関する基礎調査(急傾斜地の崩壊)

表紙 概況、位置図

自然現象の種類	急傾斜地の崩壊
箇所番号	114B1007
箇所名	大野
所在地	遠野市附馬牛町東禅寺4地割
調査機関	県南広域振興局土木部遠野土木センター



位置図(S=1:200,000)



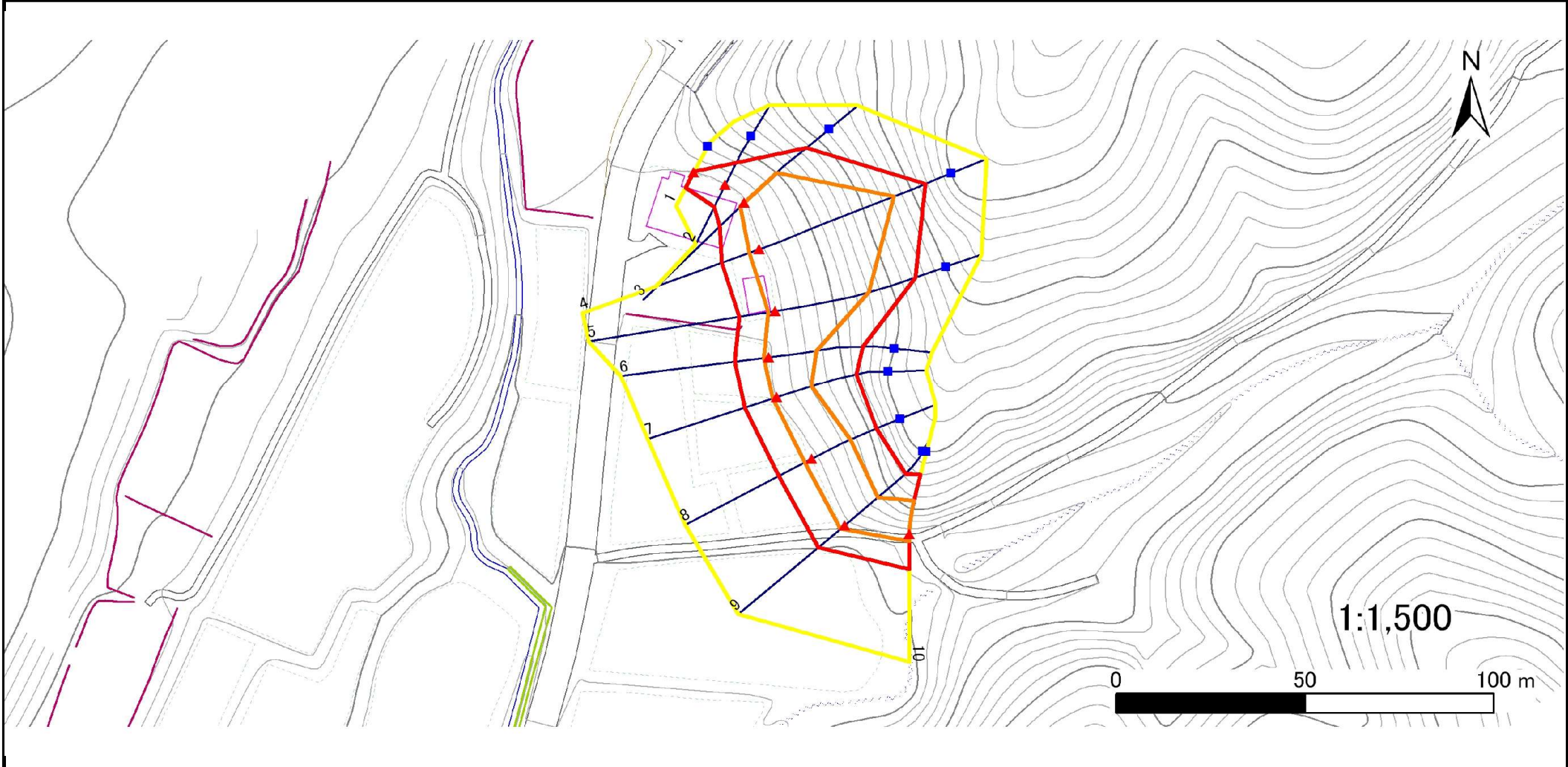
概況図(S=1:25,000)

# 急傾斜地の崩壊区域調査

様式3-1 危害のおそれのある土地、著しい危害のおそれのある土地の設定図

調査年度 平成24年度

急傾斜地の位置	箇所番号	114B1007	箇所名	大野	所在地	遠野市附馬牛町東禅寺4地割
---------	------	----------	-----	----	-----	---------------



凡例	■ 上端	— 横断測線	▭ 危害のおそれのある土地の区域	▭ 土石等の移動による力が100kN/m <sup>2</sup> を超える範囲
	▲ 下端		▭ 著しい危害のおそれのある土地の区域	▭ 土石等の堆積高が3mを超える範囲

## 急傾斜地の崩壊区域調書

様式3-2 建築物に作用すると想定される衝撃に関する事項(1/1)

調査年度 平成24年度

急傾斜地の位置		箇所番号		114B1007		箇所名		大野		所在地		遠野市附馬牛町東禅寺4地割				
横断 測線 番号	急傾斜地の下端に隣接する土地								急傾斜地内							
	土石等の移動の高さと力の大きさ				土石等の堆積高さと力の大きさ				土石等の移動の高さと力の大きさ				土石等の堆積高さと力の大きさ			
	区分	高さ (m)	下端からの距離 (m)	力の大きさ (kN/m <sup>2</sup> )	区分	下端からの水平 距離(m)	高さ (m)	力の大きさ (kN/m <sup>2</sup> )	区分	高さ (m)	上端からの比高 (m)	力の大きさ (kN/m <sup>2</sup> )	区分	上端からの比高 (m)	高さ (m)	力の大きさ (kN/m <sup>2</sup> )
1	100kN/m <sup>2</sup> を超える	-	- ~ -	-	3mを超える	- ~ -	-	-	100kN/m <sup>2</sup> を超える	-	- ~ -	-	3mを超える	- ~ -	-	-
	それ以外	1.00	0.00 ~ 4.86	60.58	それ以外	0.00 ~ 0.00	1.65	8.32	それ以外	1.00	5.00 ~ 5.20	60.58	それ以外	5.00 ~ 5.20	1.65	8.32
2	100kN/m <sup>2</sup> を超える	-	- ~ -	-	3mを超える	- ~ -	-	-	100kN/m <sup>2</sup> を超える	-	- ~ -	-	3mを超える	- ~ -	-	-
	それ以外	1.00	0.00 ~ 6.80	85.96	それ以外	0.00 ~ 0.00	1.59	8.05	それ以外	1.00	5.00 ~ 9.06	85.96	それ以外	5.00 ~ 9.06	1.59	8.05
3	100kN/m <sup>2</sup> を超える	1.00	0.00 ~ 1.50	122.92	3mを超える	- ~ -	-	-	100kN/m <sup>2</sup> を超える	1.00	11.53 ~ 18.92	122.92	3mを超える	- ~ -	-	-
	それ以外	1.00	1.50 ~ 9.29	100.00	それ以外	0.00 ~ 9.29	2.17	10.96	それ以外	1.00	5.00 ~ 11.53	100.00	それ以外	5.00 ~ 18.92	2.17	10.96
4	100kN/m <sup>2</sup> を超える	1.00	0.00 ~ 2.89	145.78	3mを超える	- ~ -	-	-	100kN/m <sup>2</sup> を超える	1.00	10.99 ~ 36.51	145.78	3mを超える	- ~ -	-	-
	それ以外	1.00	2.89 ~ 10.67	100.00	それ以外	0.00 ~ 10.67	2.96	14.96	それ以外	1.00	5.00 ~ 10.99	100.00	それ以外	5.00 ~ 36.51	2.96	14.96
5	100kN/m <sup>2</sup> を超える	1.00	0.00 ~ 1.76	127.02	3mを超える	- ~ -	-	-	100kN/m <sup>2</sup> を超える	1.00	12.51 ~ 27.32	127.02	3mを超える	- ~ -	-	-
	それ以外	1.00	1.76 ~ 9.55	100.00	それ以外	0.00 ~ 9.55	2.70	13.66	それ以外	1.00	5.00 ~ 12.51	100.00	それ以外	5.00 ~ 27.32	2.70	13.66
6	100kN/m <sup>2</sup> を超える	1.00	0.00 ~ 1.30	119.76	3mを超える	- ~ -	-	-	100kN/m <sup>2</sup> を超える	1.00	12.28 ~ 19.77	119.76	3mを超える	- ~ -	-	-
	それ以外	1.00	1.30 ~ 9.09	100.00	それ以外	0.00 ~ 9.09	2.12	10.70	それ以外	1.00	5.00 ~ 12.28	100.00	それ以外	5.00 ~ 19.77	2.12	10.70
7	100kN/m <sup>2</sup> を超える	1.00	0.00 ~ 1.07	116.04	3mを超える	- ~ -	-	-	100kN/m <sup>2</sup> を超える	1.00	12.36 ~ 18.00	116.04	3mを超える	- ~ -	-	-
	それ以外	1.00	1.07 ~ 8.85	100.00	それ以外	0.00 ~ 8.85	2.11	10.68	それ以外	1.00	5.00 ~ 12.36	100.00	それ以外	5.00 ~ 18.00	2.11	10.68
8	100kN/m <sup>2</sup> を超える	1.00	0.00 ~ 2.08	132.21	3mを超える	- ~ -	-	-	100kN/m <sup>2</sup> を超える	1.00	10.58 ~ 19.02	132.21	3mを超える	- ~ -	-	-
	それ以外	1.00	2.08 ~ 9.87	100.00	それ以外	0.00 ~ 9.87	2.32	11.75	それ以外	1.00	5.00 ~ 10.58	100.00	それ以外	5.00 ~ 19.02	2.32	11.75
9	100kN/m <sup>2</sup> を超える	1.00	0.00 ~ 1.59	124.36	3mを超える	- ~ -	-	-	100kN/m <sup>2</sup> を超える	1.00	11.27 ~ 18.70	124.36	3mを超える	- ~ -	-	-
	それ以外	1.00	1.59 ~ 9.38	100.00	それ以外	0.00 ~ 9.38	2.19	11.08	それ以外	1.00	5.00 ~ 11.27	100.00	それ以外	5.00 ~ 18.70	2.19	11.08
10	100kN/m <sup>2</sup> を超える	1.00	0.00 ~ 1.88	129.01	3mを超える	- ~ -	-	-	100kN/m <sup>2</sup> を超える	1.00	10.54 ~ 17.55	129.01	3mを超える	- ~ -	-	-
	それ以外	1.00	1.88 ~ 9.67	100.00	それ以外	0.00 ~ 9.67	2.35	11.89	それ以外	1.00	5.00 ~ 10.54	100.00	それ以外	5.00 ~ 17.55	2.35	11.89
	100kN/m <sup>2</sup> を超える		~		3mを超える	~			100kN/m <sup>2</sup> を超える		~		3mを超える	~		
	それ以外		~		それ以外	~			それ以外		~		それ以外	~		
	100kN/m <sup>2</sup> を超える		~		3mを超える	~			100kN/m <sup>2</sup> を超える		~		3mを超える	~		
	それ以外		~		それ以外	~			それ以外		~		それ以外	~		
	100kN/m <sup>2</sup> を超える		~		3mを超える	~			100kN/m <sup>2</sup> を超える		~		3mを超える	~		
	それ以外		~		それ以外	~			それ以外		~		それ以外	~		
	100kN/m <sup>2</sup> を超える		~		3mを超える	~			100kN/m <sup>2</sup> を超える		~		3mを超える	~		
	それ以外		~		それ以外	~			それ以外		~		それ以外	~		