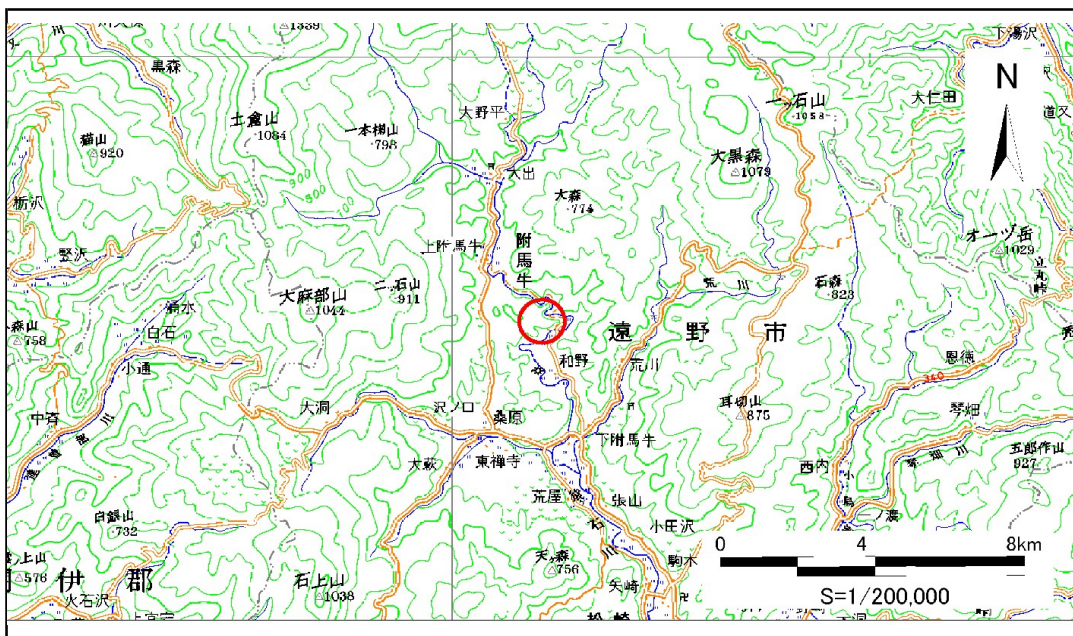


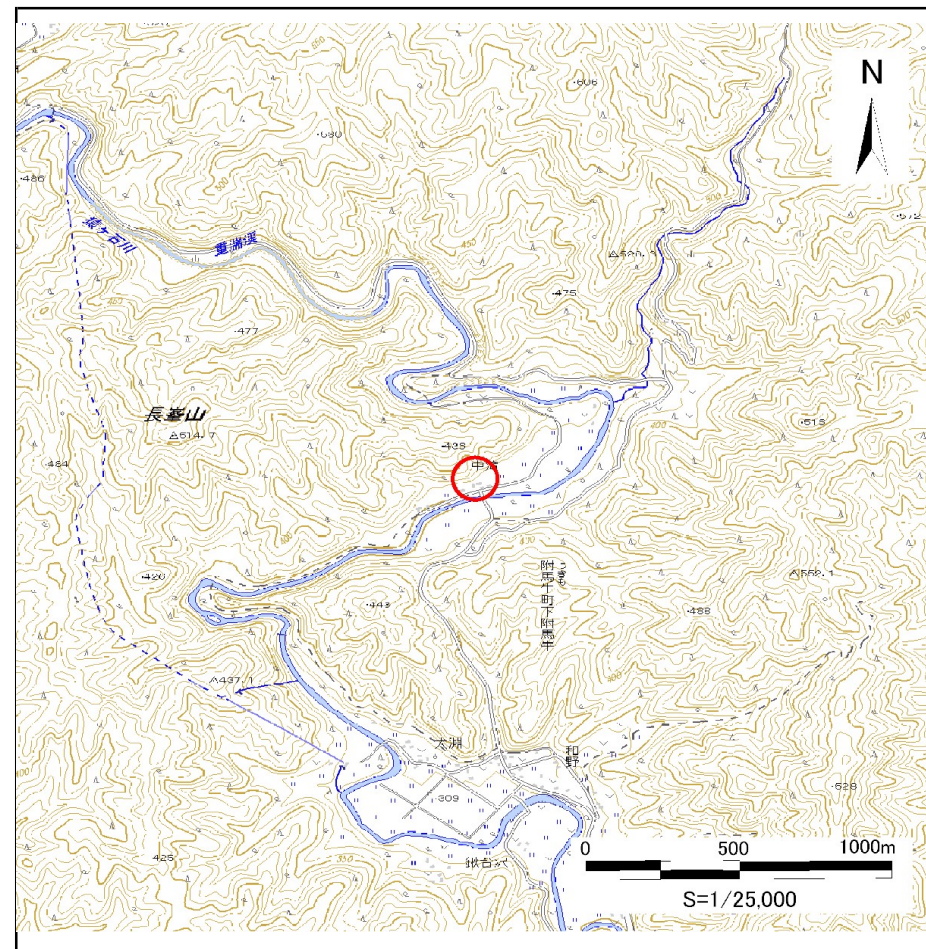
# 土砂災害防止に関する基礎調査(急傾斜地の崩壊)

表紙 概況、位置図

自然現象の種類	急傾斜地の崩壊
箇所番号	114B1002
箇所名	中滝
所在地	遠野市附馬牛町下附馬牛15地割
調査機関	県南広域振興局土木部遠野土木センター



位置図(S=1:200,000)



概況図(S=1:25,000)

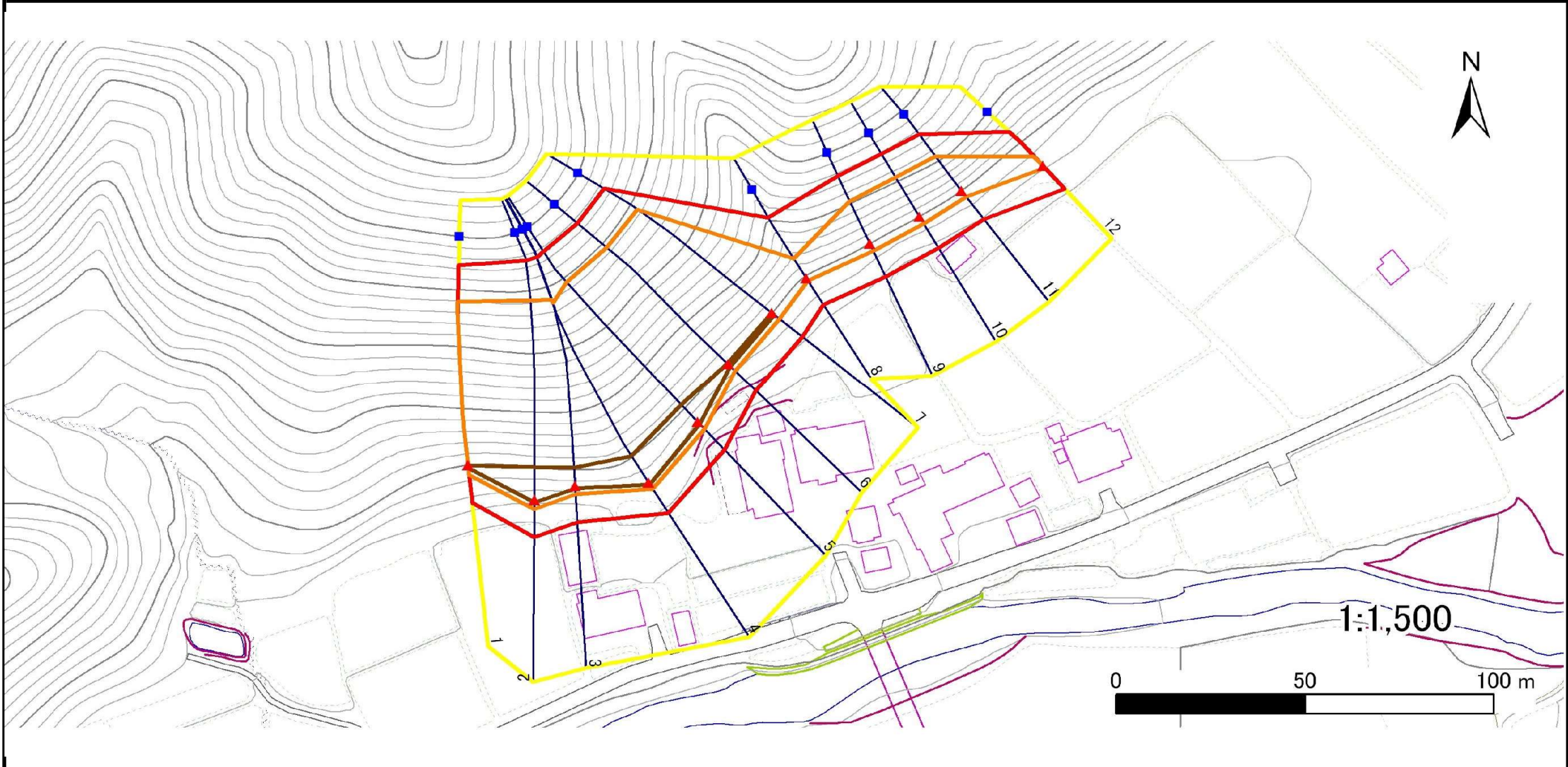


# 急傾斜地の崩壊区域調査

様式3-1 危害のおそれのある土地、著しい危害のおそれのある土地の設定図

調査年度 平成24年度

急傾斜地の位置	箇所番号	114B1002	箇所名	中滝	所在地	遠野市附馬牛町下附馬牛15地割
---------	------	----------	-----	----	-----	-----------------



凡例	■ 上端	— 横断測線	— 危害のおそれのある土地の区域	— 土石等の移動による力が100kN/m <sup>2</sup> を超える範囲
	▲ 下端		— 著しい危害のおそれのある土地の区域	— 土石等の堆積高が3mを超える範囲

# 急傾斜地の崩壊区域調書

様式3-2 建築物に作用すると想定される衝撃に関する事項(1/1)

調査年度 平成24年度

急傾斜地の位置		箇所番号		114B1002		箇所名		中瀬		所在地		遠野市附馬牛町下附馬牛15地割				
横断 測線 番号	急傾斜地の下端に隣接する土地								急傾斜地内							
	土石等の移動の高さと力の大きさ				土石等の堆積高さとの大きさ				土石等の移動の高さと力の大きさ				土石等の堆積高さとの大きさ			
	区分	高さ (m)	下端からの距離 (m)	力の大きさ (kN/m <sup>2</sup> )	区分	下端からの水平 距離(m)	高さ (m)	力の大きさ (kN/m <sup>2</sup> )	区分	高さ (m)	上端からの比高 (m)	力の大きさ (kN/m <sup>2</sup> )	区分	上端からの比高 (m)	高さ (m)	力の大きさ (kN/m <sup>2</sup> )
1	100kN/m <sup>2</sup> を超える	1.00	0.00 ~ 2.66	141.87	3mを超える	0.00 ~ 0.84	3.36	16.98	100kN/m <sup>2</sup> を超える	1.00	11.39 ~ 40.00	141.87	3mを超える	40.00 ~ 40.00	3.36	16.98
	それ以外	1.00	2.66 ~ 10.44	100.00	それ以外	0.84 ~ 10.44	3.00	15.16	それ以外	1.00	5.00 ~ 11.39	100.00	それ以外	5.00 ~ 40.00	3.00	15.16
2	100kN/m <sup>2</sup> を超える	1.00	0.00 ~ 2.50	139.10	3mを超える	0.00 ~ 0.75	3.31	16.75	100kN/m <sup>2</sup> を超える	1.00	11.75 ~ 45.51	139.10	3mを超える	40.00 ~ 45.51	3.31	16.75
	それ以外	1.00	2.50 ~ 10.28	100.00	それ以外	0.75 ~ 10.28	3.00	15.16	それ以外	1.00	5.00 ~ 11.75	100.00	それ以外	5.00 ~ 40.00	3.00	15.16
3	100kN/m <sup>2</sup> を超える	1.00	0.00 ~ 2.20	134.19	3mを超える	0.00 ~ 0.64	3.26	16.49	100kN/m <sup>2</sup> を超える	1.00	12.28 ~ 43.00	134.19	3mを超える	40.00 ~ 43.00	3.26	16.49
	それ以外	1.00	2.20 ~ 9.99	100.00	それ以外	0.64 ~ 9.99	3.00	15.16	それ以外	1.00	5.00 ~ 12.28	100.00	それ以外	5.00 ~ 40.00	3.00	15.16
4	100kN/m <sup>2</sup> を超える	1.00	0.00 ~ 2.07	132.00	3mを超える	0.00 ~ 0.59	3.24	16.36	100kN/m <sup>2</sup> を超える	1.00	12.60 ~ 45.00	132.00	3mを超える	40.00 ~ 45.00	3.24	16.36
	それ以外	1.00	2.07 ~ 9.85	100.00	それ以外	0.59 ~ 9.85	3.00	15.16	それ以外	1.00	5.00 ~ 12.60	100.00	それ以外	5.00 ~ 40.00	3.00	15.16
5	100kN/m <sup>2</sup> を超える	1.00	0.00 ~ 2.63	141.36	3mを超える	0.00 ~ 0.81	3.34	16.90	100kN/m <sup>2</sup> を超える	1.00	11.51 ~ 44.00	141.36	3mを超える	40.00 ~ 44.00	3.34	16.90
	それ以外	1.00	2.63 ~ 10.41	100.00	それ以外	0.81 ~ 10.41	3.00	15.16	それ以外	1.00	5.00 ~ 11.51	100.00	それ以外	5.00 ~ 40.00	3.00	15.16
6	100kN/m <sup>2</sup> を超える	1.00	0.00 ~ 2.64	141.48	3mを超える	0.00 ~ 0.83	3.35	16.96	100kN/m <sup>2</sup> を超える	1.00	11.43 ~ 40.16	141.48	3mを超える	40.00 ~ 40.16	3.35	16.96
	それ以外	1.00	2.64 ~ 10.42	100.00	それ以外	0.83 ~ 10.42	3.00	15.16	それ以外	1.00	5.00 ~ 11.43	100.00	それ以外	5.00 ~ 40.00	3.00	15.16
7	100kN/m <sup>2</sup> を超える	1.00	0.00 ~ 2.55	140.04	3mを超える	0.00 ~ 0.80	3.34	16.87	100kN/m <sup>2</sup> を超える	1.00	11.56 ~ 40.00	140.04	3mを超える	40.00 ~ 40.00	3.34	16.87
	それ以外	1.00	2.55 ~ 10.34	100.00	それ以外	0.80 ~ 10.34	3.00	15.16	それ以外	1.00	5.00 ~ 11.56	100.00	それ以外	5.00 ~ 40.00	3.00	15.16
8	100kN/m <sup>2</sup> を超える	1.00	0.00 ~ 0.74	110.98	3mを超える	- ~ -	-	-	100kN/m <sup>2</sup> を超える	1.00	12.64 ~ 16.34	110.98	3mを超える	- ~ -	-	-
	それ以外	1.00	0.74 ~ 8.52	100.00	それ以外	0.00 ~ 8.52	2.10	10.61	それ以外	1.00	5.00 ~ 12.64	100.00	それ以外	5.00 ~ 16.34	2.10	10.61
9	100kN/m <sup>2</sup> を超える	1.00	0.00 ~ 2.21	134.33	3mを超える	- ~ -	-	-	100kN/m <sup>2</sup> を超える	1.00	10.59 ~ 20.00	134.33	3mを超える	- ~ -	-	-
	それ以外	1.00	2.21 ~ 9.99	100.00	それ以外	0.00 ~ 9.99	2.64	13.36	それ以外	1.00	5.00 ~ 10.59	100.00	それ以外	5.00 ~ 20.00	2.64	13.36
10	100kN/m <sup>2</sup> を超える	1.00	0.00 ~ 2.27	135.34	3mを超える	- ~ -	-	-	100kN/m <sup>2</sup> を超える	1.00	10.54 ~ 20.00	135.34	3mを超える	- ~ -	-	-
	それ以外	1.00	2.27 ~ 10.05	100.00	それ以外	0.00 ~ 10.05	2.68	13.53	それ以外	1.00	5.00 ~ 10.54	100.00	それ以外	5.00 ~ 20.00	2.68	13.53
11	100kN/m <sup>2</sup> を超える	1.00	0.00 ~ 2.13	133.11	3mを超える	- ~ -	-	-	100kN/m <sup>2</sup> を超える	1.00	10.56 ~ 19.22	133.11	3mを超える	- ~ -	-	-
	それ以外	1.00	2.13 ~ 9.92	100.00	それ以外	0.00 ~ 9.92	2.34	11.81	それ以外	1.00	5.00 ~ 10.56	100.00	それ以外	5.00 ~ 19.22	2.34	11.81
12	100kN/m <sup>2</sup> を超える	1.00	0.00 ~ 0.66	109.78	3mを超える	- ~ -	-	-	100kN/m <sup>2</sup> を超える	1.00	11.20 ~ 13.50	109.78	3mを超える	- ~ -	-	-
	それ以外	1.00	0.66 ~ 8.44	100.00	それ以外	0.00 ~ 8.44	2.03	10.24	それ以外	1.00	5.00 ~ 11.20	100.00	それ以外	5.00 ~ 13.50	2.03	10.24
	100kN/m <sup>2</sup> を超える		~		3mを超える	~			100kN/m <sup>2</sup> を超える		~		3mを超える	~		
	それ以外		~		それ以外	~			それ以外		~		それ以外	~		
	100kN/m <sup>2</sup> を超える		~		3mを超える	~			100kN/m <sup>2</sup> を超える		~		3mを超える	~		
	それ以外		~		それ以外	~			それ以外		~		それ以外	~		
	100kN/m <sup>2</sup> を超える		~		3mを超える	~			100kN/m <sup>2</sup> を超える		~		3mを超える	~		
	それ以外		~		それ以外	~			それ以外		~		それ以外	~		