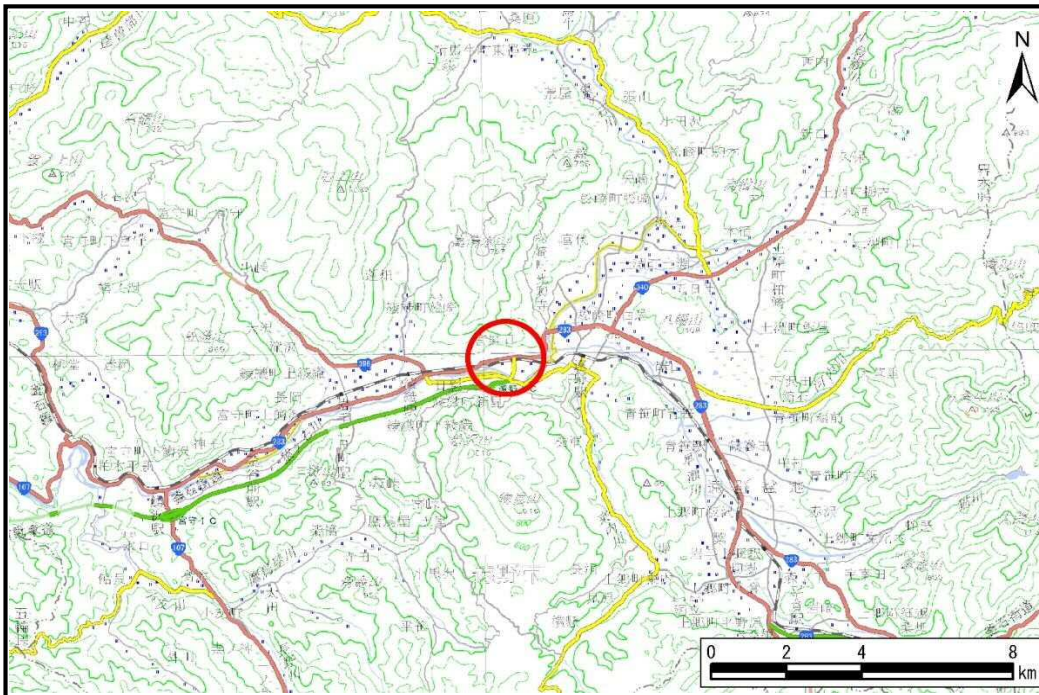


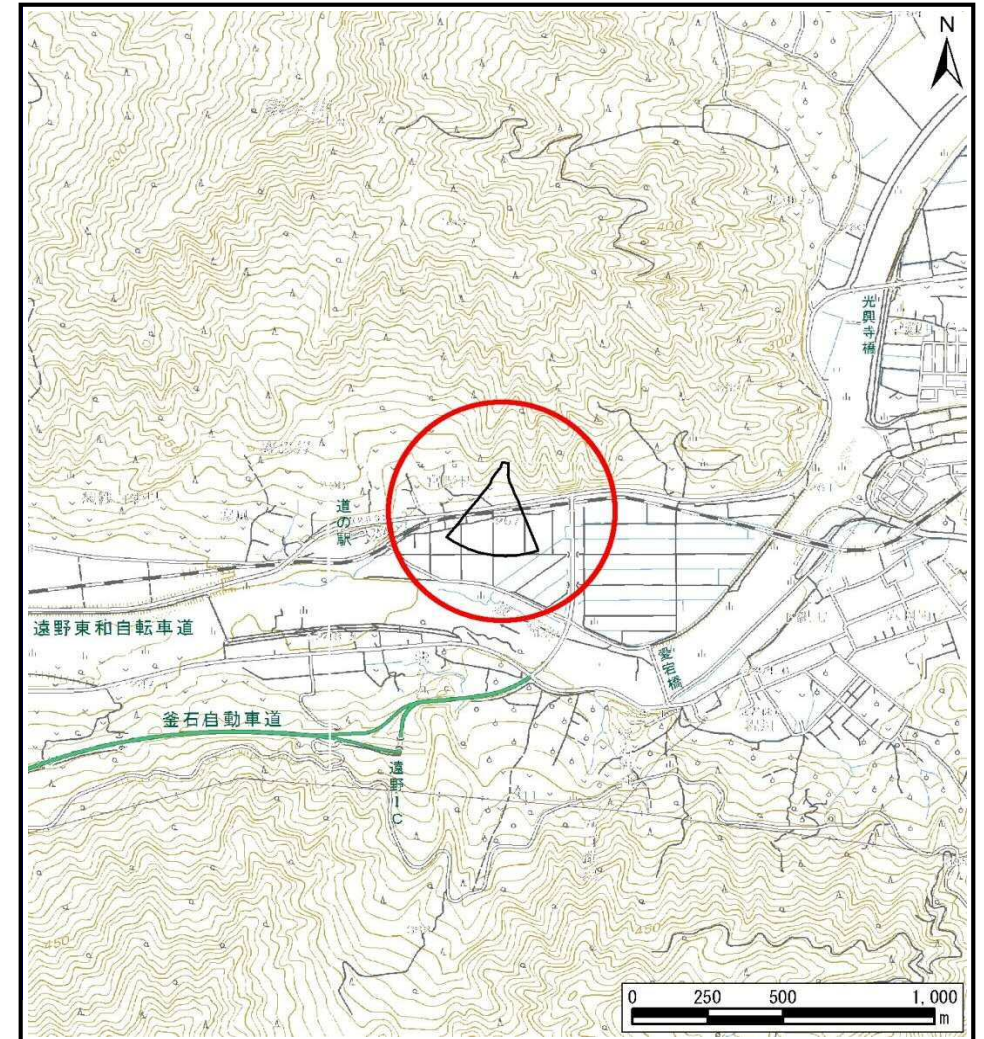
土砂災害防止に関する基礎調査(土石流)

表紙 位置,位置図

自然現象の種類	土石流
溪流番号	J137108
水系名	北上川
河川名	猿ヶ石川
溪流名	宮野目の沢(5)
所在地	遠野市綾織町字宮野目
調査機関	県南広域振興局土木部遠野土木センター



位置図(S=1:200,000)



概況図(S=1:25,000)

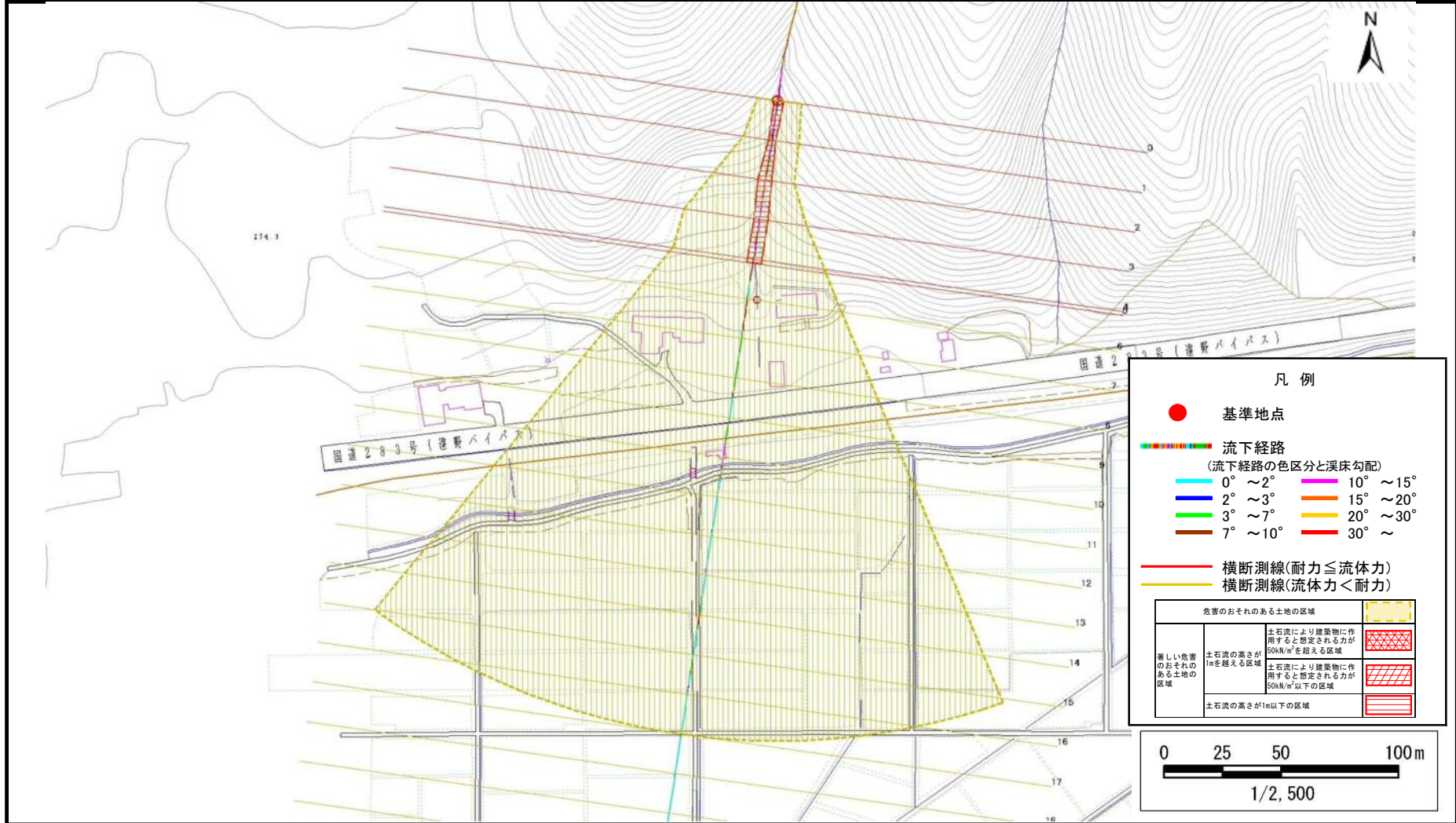
国土地理院の電子地形図200,000『盛岡』及び電子地形図25,000『土淵』を掲載

土石流区域調査

様式3-1 危害のおそれのある土地、著しい危害のおそれのある土地の設定図

調査年度 平成30年度

溪流の位置 溪流番号 J137108 溪流名 宮野目の沢(5) 所在地 遠野市綾織町字宮野目



土石流区域調査

様式3-2 建築物に作用すると想定される衝撃に関する事項

調査年度	平成30年度
------	--------

渓流の位置				溪流番号	J137108	溪流名	宮野目の沢(5)	所在地	遠野市綾織町字宮野目
横断測線番号	土石流の高さh(m)	土石流の流体力Fd(kN/m ²)	建築物の耐力P2(kN/m ²)	横断測線番号	土石流の高さh(m)	土石流の流体力Fd(kN/m ²)	建築物の耐力P2(kN/m ²)		
No.0	0.63	30.84	11.24						
No.1	0.73	36.63	9.88						
No.2	0.51	22.20	13.59						
No.3	0.52	22.21	13.30						
No.4	0.45	17.46	15.12						
No.5	0.43	16.28	15.77						
No.6	0.27	8.09	23.85						
No.7	0.24	6.20	27.20						
No.8	0.21	4.72	30.59						
No.9	0.19	3.39	34.25						
No.10	0.18	2.75	36.09						
No.11	0.17	2.15	37.59						
No.12	0.16	1.67	38.24						
No.13	0.17	1.26	37.86						
No.14	0.17	0.99	36.67						
No.15	0.19	0.72	34.18						
No.16	0.19	0.66	33.39						
No.17	0.21	0.49	30.48						
No.18	0.21	0.47	29.85						
No.19	0.22	0.43	28.99						
No.20	0.28	0.25	23.23						