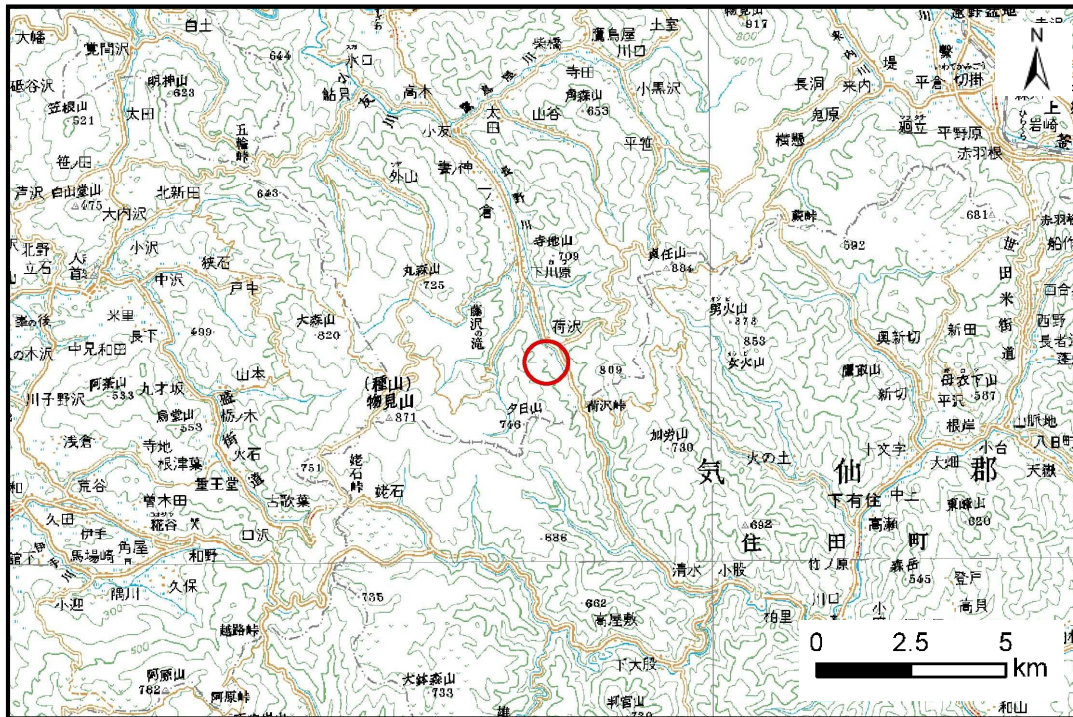


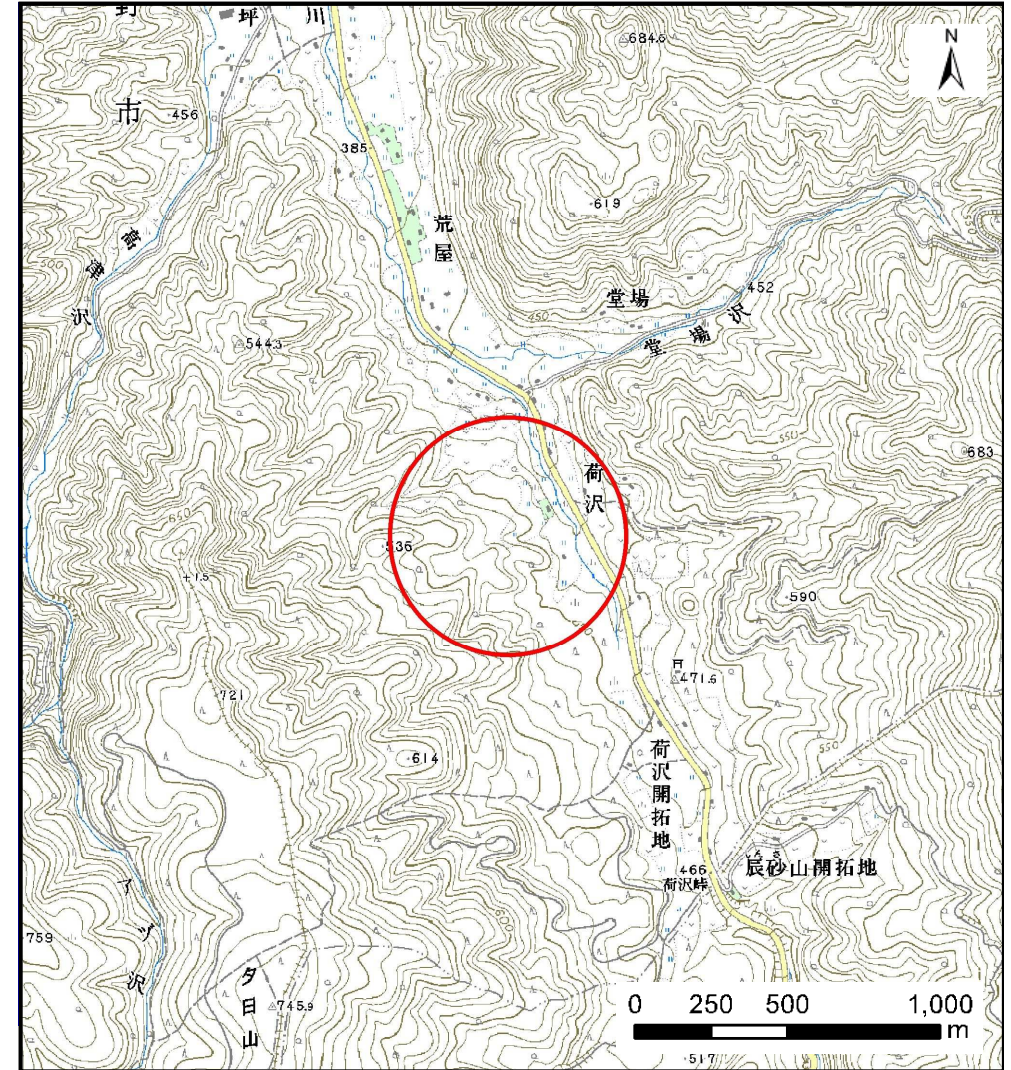
土砂災害防止に関する基礎調査(土石流)

表紙 位置,位置図

自然現象の種類	土石流
溪流番号	B146106
水系名	北上川
河川名	長野川
溪流名	コヤマ沢
所在地	遠野市小友町26地割
調査機関	岩手県南広域振興局遠野土木センター



位置図(S=1:200,000)

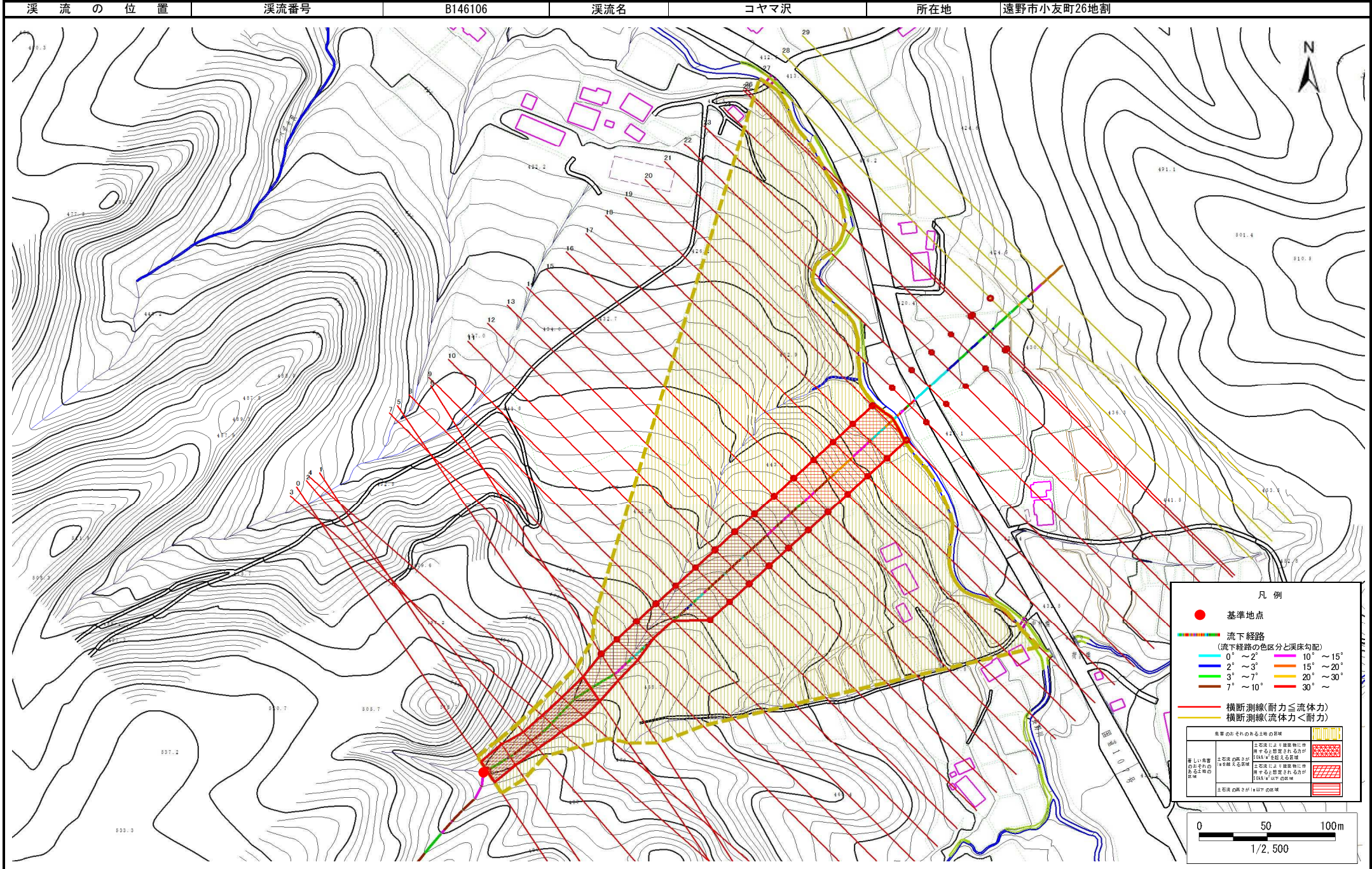


概況図(S=1:25,000)

土石流区域調査

様式3-1 危害のおそれのある土地、著しい危害のおそれのある土地の設定図

調査年度 平成26年度



土石流区域調査

様式3-2 建築物に作用すると想定される衝撃に関する事項

調査年度 平成26年度

溪流の位置	溪流番号	B146106	溪流名	コヤマ沢	所在地		
横断測線番号	土石流の高さh(m)	土石流の流体力Fd(kN/m ²)	建築物の耐力P2(kN/m ²)	横断測線番号	土石流の高さh(m)	土石流の流体力Fd(kN/m ²)	建築物の耐力P2(kN/m ²)
No.0	1.21	36.02	6.64	No. 27	0.78	7.72	9.34
No.1	1.17	33.18	6.78	No. 28	0.86	5.03	8.61
No.2	1.24	33.84	6.50	No. 29	0.00	0.00	0.00
No.3	1.16	28.70	6.84				
No.4	1.03	22.47	7.44				
No.5	1.01	19.82	7.58				
No.6	0.76	13.13	9.59				
No.7	0.75	13.28	9.63				
No.8	0.75	11.94	9.61				
No.9	0.75	11.13	9.60				
No.10	0.76	10.01	9.57				
No.11	0.76	9.95	9.56				
No.12	0.76	9.82	9.56				
No.13	0.76	9.84	9.56				
No.14	0.75	10.17	9.70				
No.15	0.73	10.49	9.83				
No.16	0.73	10.72	9.92				
No.17	0.71	11.05	10.05				
No.18	0.66	12.80	10.70				
No.19	0.64	13.68	11.01				
No.20	0.63	14.16	11.18				
No.21	0.64	13.70	11.02				
No.22	0.66	12.85	10.72				
No.23	0.68	12.18	10.47				
No.24	0.71	11.04	10.04				
No.25	0.76	9.79	9.55				
No.26	0.76	9.59	9.54				