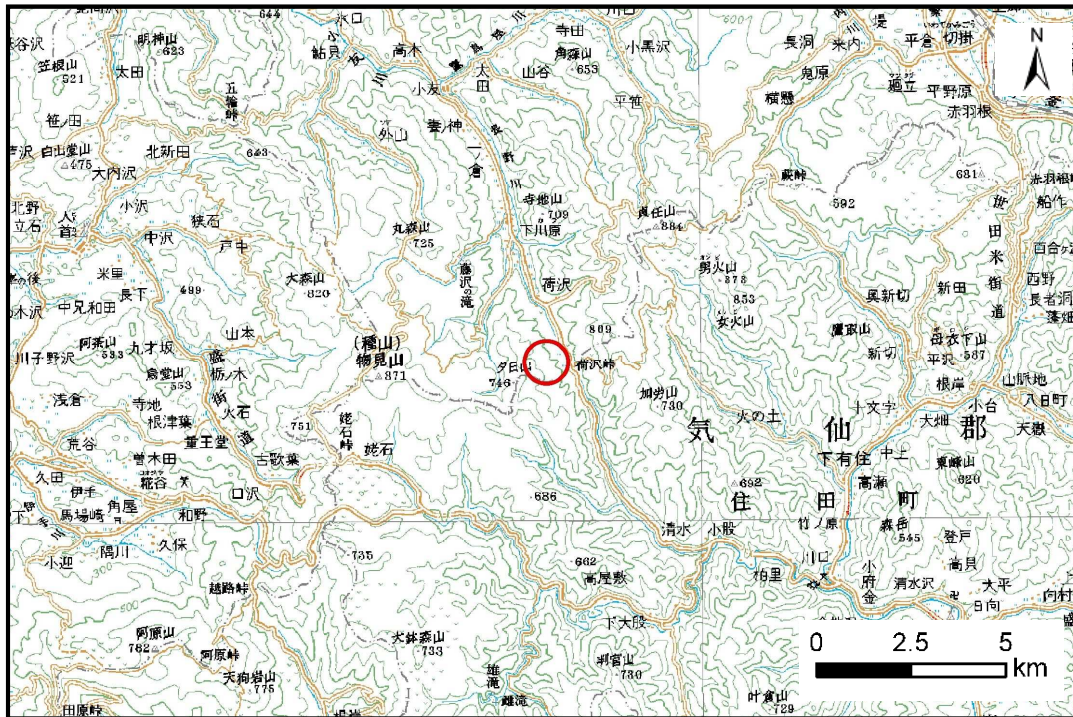


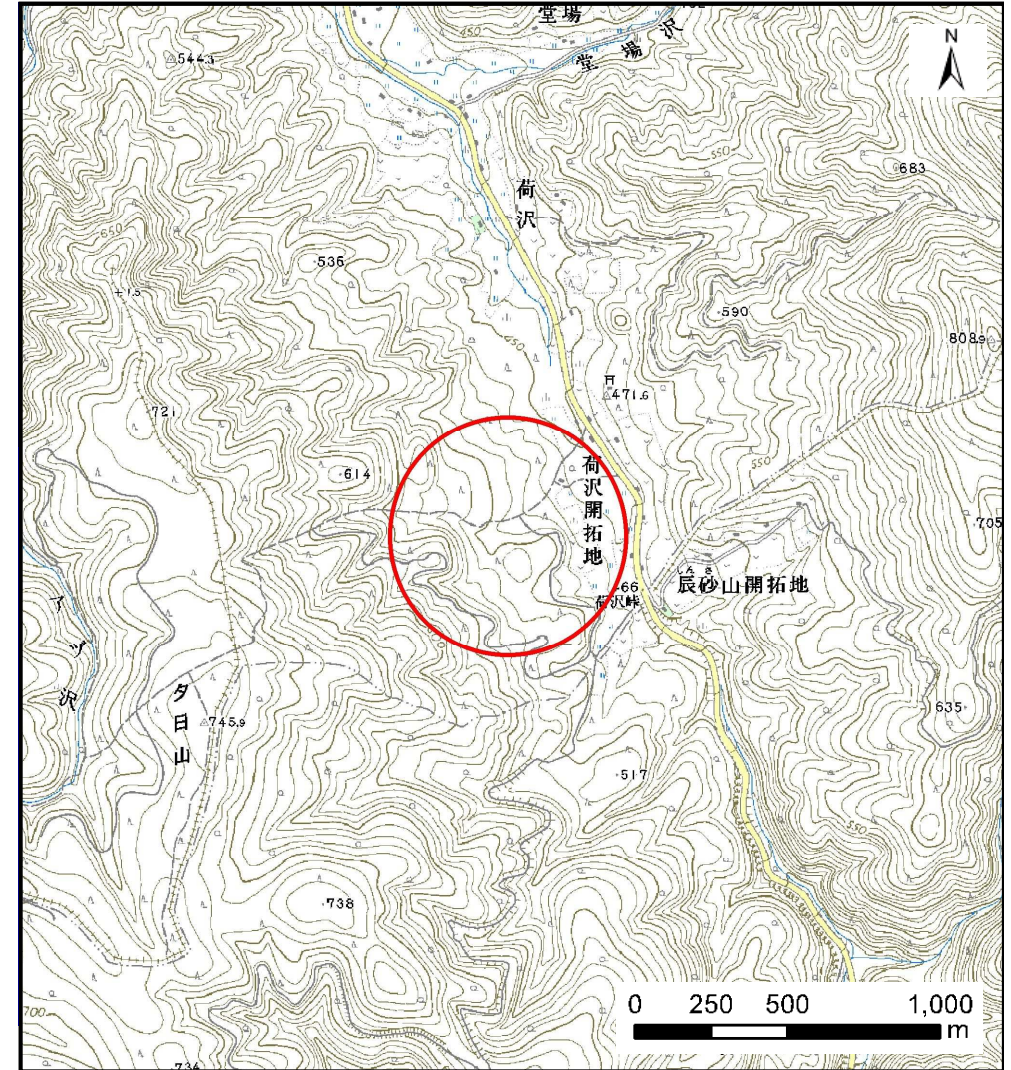
# 土砂災害防止に関する基礎調査(土石流)

表紙 位置,位置図

自然現象の種類	土石流
溪流番号	B146105-1
水系名	北上川
河川名	長野川
溪流名	荷沢開拓地の沢-1
所在地	遠野市小友町26地割
調査機関	岩手県南広域振興局遠野土木センター



位置図(S=1:200,000)



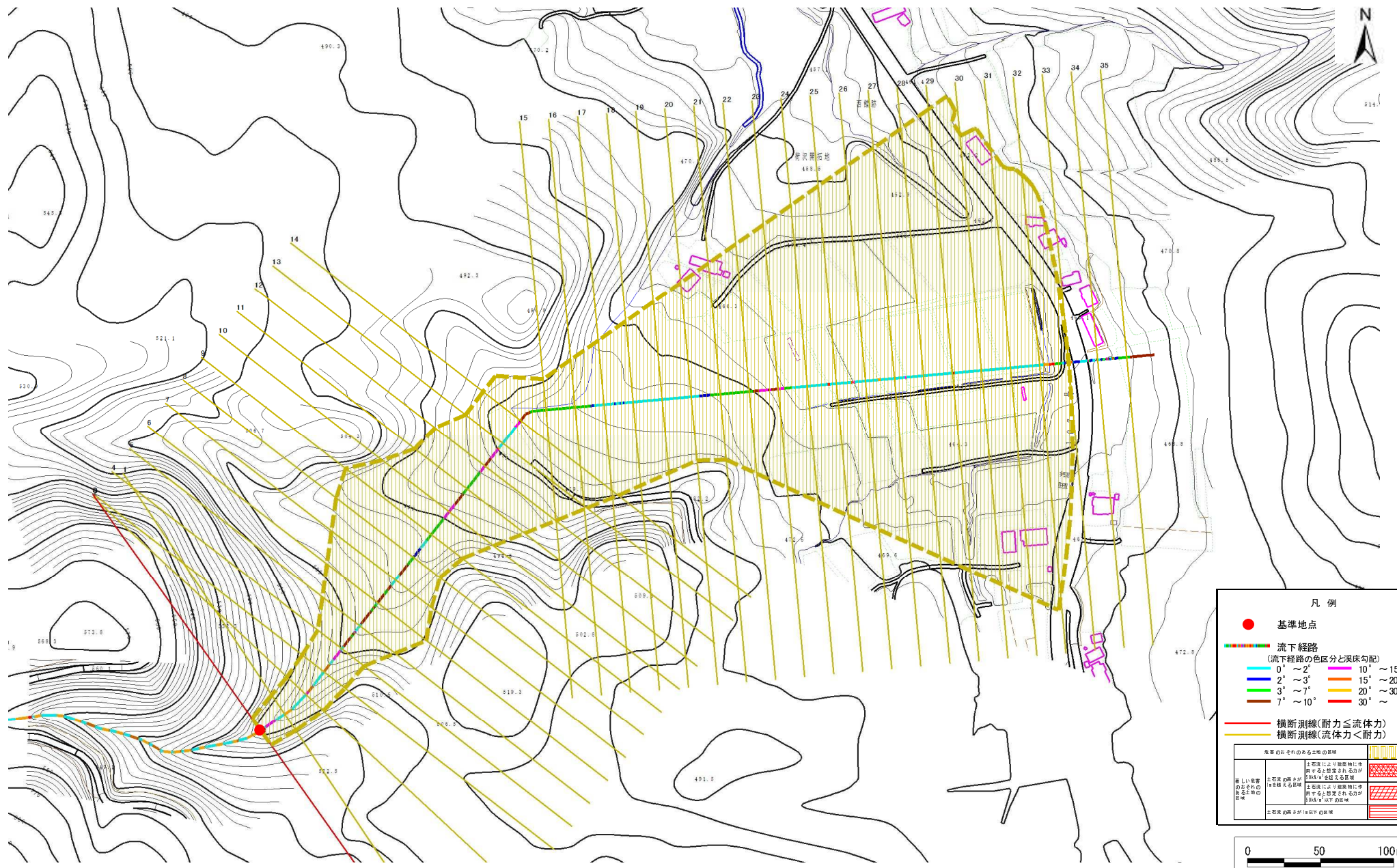
概況図(S=1:25,000)

# 土石流区域調査

様式3-1 危害のおそれのある土地、著しい危害のおそれのある土地の設定図

調査年度 平成26年度

溪流の位置	溪流番号	B146105-1	溪流名	荷沢開拓地の沢-1	所在地	遠野市小友町26地割
-------	------	-----------	-----	-----------	-----	------------

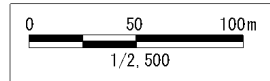


凡例

- 基準地点
- 流下経路  
(流下経路の色区分と床勾配)
 

0° ~ 2°	10° ~ 15°
2° ~ 3°	15° ~ 20°
3° ~ 7°	20° ~ 30°
7° ~ 10°	30° ~
- 横断測線(耐力 ≧ 流体力)
- 横断測線(流体力 < 耐力)

危害のおそれのある土地の種類	記号
土石流による建築物に作用する想定される力が 10kN/m <sup>2</sup> を超えな区域	[Red hatched box]
土石流の発生が 50% 以上の確率で作用する想定される力が 10kN/m <sup>2</sup> 以下の区域	[Yellow hatched box]
土石流の発生が 10% 以上の確率	[Red hatched box]



# 土石流区域調査

様式3-2 建築物に作用すると想定される衝撃に関する事項

調査年度 平成26年度

溪流の位置	溪流番号	B146105-1	溪流名	荷沢開拓地の沢-1	所在地	遠野市小友町26地割	
横断測線番号	土石流の高さh(m)	土石流の流体力Fd(kN/m <sup>2</sup> )	建築物の耐力P2(kN/m <sup>2</sup> )	横断測線番号	土石流の高さh(m)	土石流の流体力Fd(kN/m <sup>2</sup> )	建築物の耐力P2(kN/m <sup>2</sup> )
No.0	0.51	15.60	13.56	No. 27	0.37	1.82	17.85
No.1	0.42	11.10	16.19	No. 28	0.38	1.78	17.74
No.2	0.38	8.21	17.69	No. 29	0.38	1.78	17.74
No.3	0.36	7.54	18.39	No. 30	0.38	1.78	17.74
No.4	0.36	7.54	18.40	No. 31	0.38	1.65	17.39
No.5	0.35	6.82	18.80	No. 32	0.40	1.47	16.80
No.6	0.35	6.06	19.20	No. 33	0.48	0.89	14.14
No.7	0.34	5.24	19.57	No. 34	0.61	0.52	11.50
No.8	0.33	4.41	19.81	No. 35	0.00	0.00	0.00
No.9	0.33	4.05	19.85				
No.10	0.33	3.52	19.79				
No.11	0.33	3.64	20.10				
No.12	0.33	3.69	20.23				
No.13	0.32	3.86	20.65				
No.14	0.33	3.61	20.03				
No.15	0.33	3.65	20.11				
No.16	0.33	3.60	19.98				
No.17	0.33	3.45	19.77				
No.18	0.34	3.25	19.70				
No.19	0.34	3.10	19.62				
No.20	0.34	2.70	19.31				
No.21	0.35	2.36	18.89				
No.22	0.36	2.18	18.61				
No.23	0.36	2.11	18.48				
No.24	0.36	2.09	18.44				
No.25	0.37	1.92	18.09				
No.26	0.37	1.82	17.84				