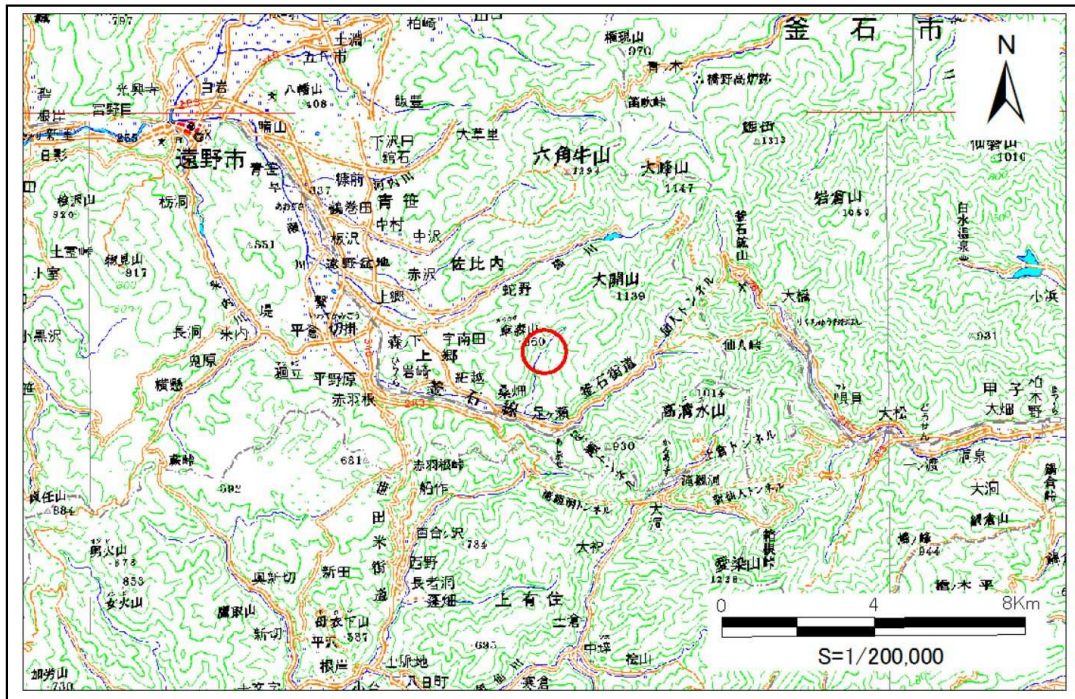


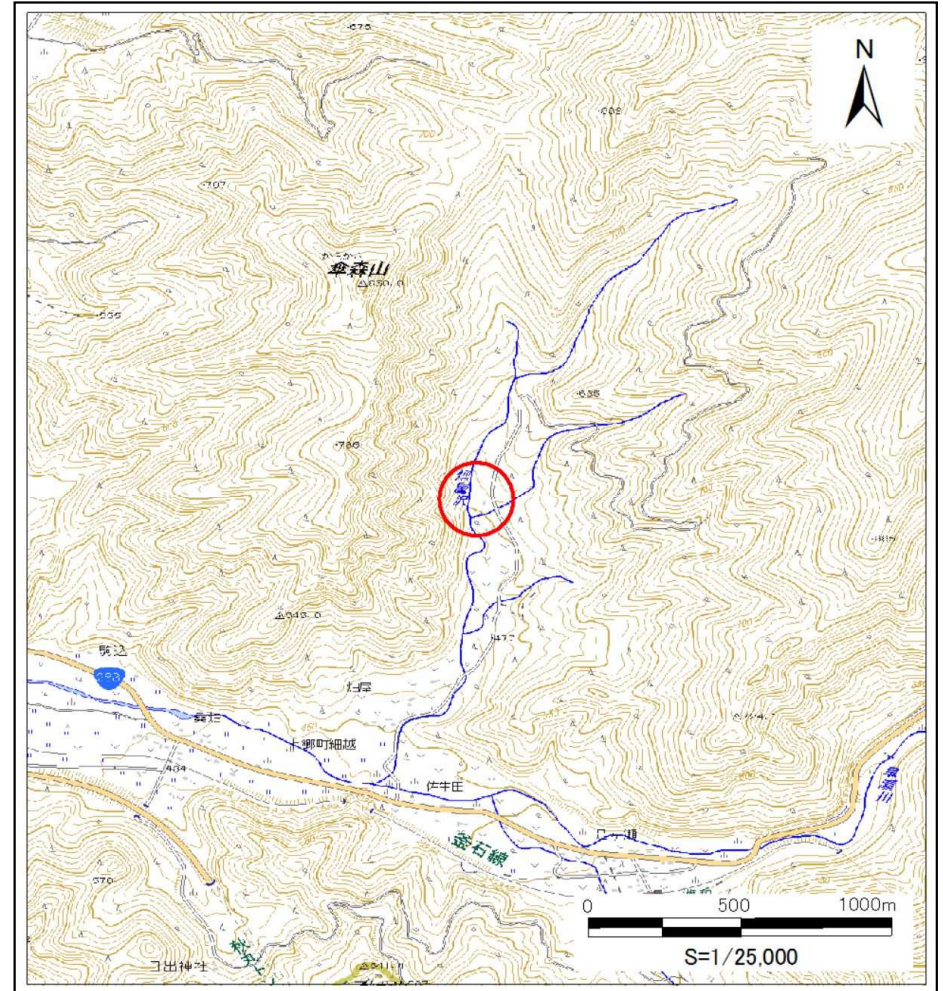
# 土砂災害防止に関する基礎調査(土石流)

表紙 位置図、概況図

自然現象の種類	土石流
溪流番号	B138207
水系名	北上川水系
河川名	畑屋沢
溪流名	大開沢
所在地	遠野市上郷町畑屋
調査機関	県南広域振興局土木部遠野土木センター



位置図 (S=1:200,000)



概況図 (S=1:25,000)

# 土石流区域調査

様式3-1 危害のおそれのある土地、著しい危害のおそれのある土地の設定図

調査年度

平成28年度

溪流の位置

溪流番号

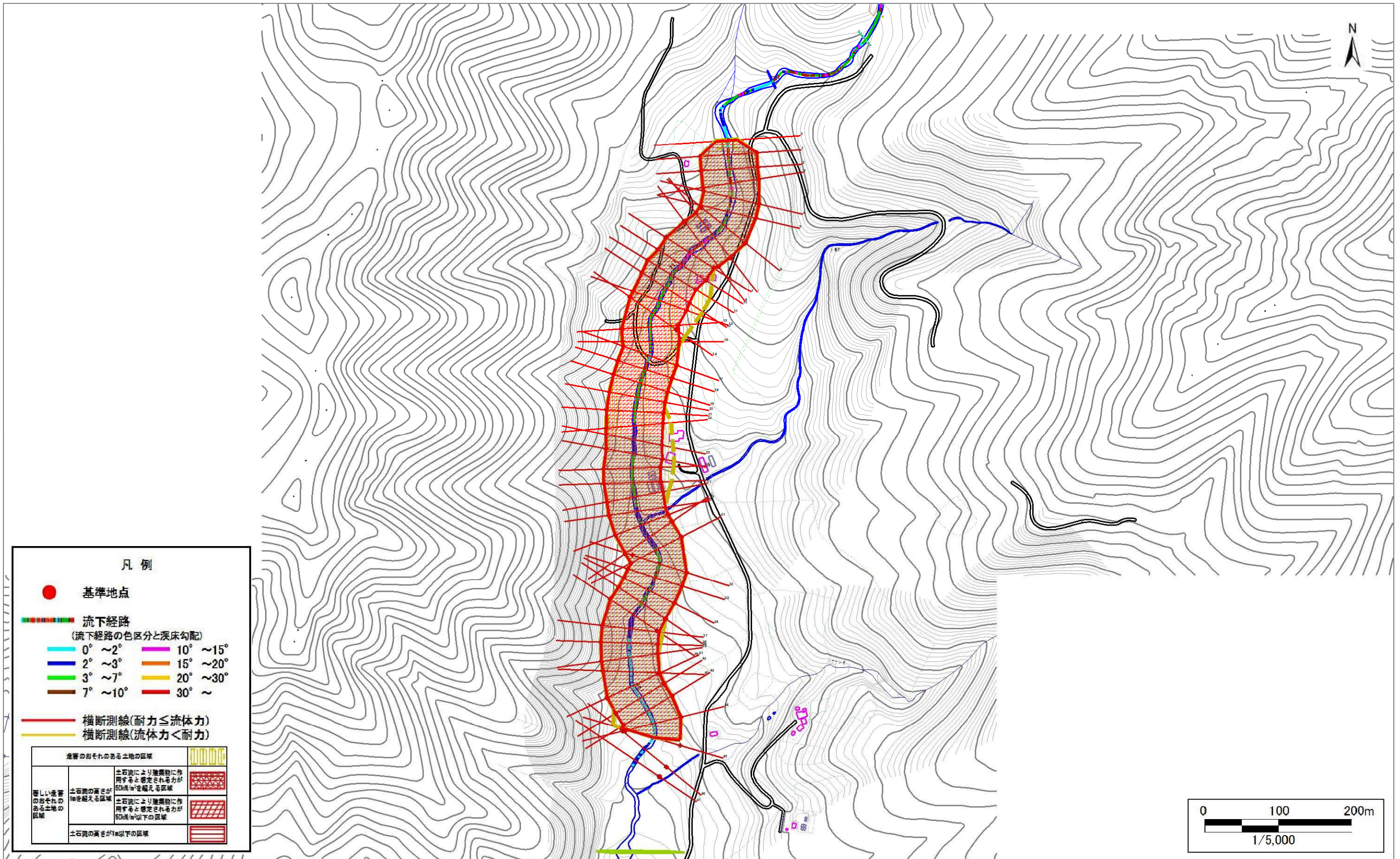
B138207

溪流名

大開沢

所在地

遠野市上郷町畑屋



## 土石流区域調書

様式3-2 建築物に作用すると想定される衝撃に関する事項

調査年度 平成28年度

溪流の位置		溪流番号	B138207		溪流名	大開沢	所在地	遠野市上郷町畑屋	
横断測線番号	土石流の高さh(m)	土石流の流体力Fd(kN/m <sup>2</sup> )	建築物の耐力P2(kN/m <sup>2</sup> )	横断測線番号	土石流の高さh(m)	土石流の流体力Fd(kN/m <sup>2</sup> )	建築物の耐力P2(kN/m <sup>2</sup> )		
No.0	2.29	51.94	4.65	No.30	1.36	11.30	6.09		
No.1	1.24	21.70	6.49	No.31	1.37	11.11	6.07		
No.2	1.24	21.15	6.49	No.32	1.37	11.12	6.07		
No.3	1.24	21.22	6.50	No.33	1.34	11.66	6.17		
No.4	1.27	16.67	6.41	No.34	1.32	11.98	6.23		
No.5	1.25	17.25	6.48	No.35	1.34	11.69	6.18		
No.6	1.25	17.05	6.46	No.36	1.35	11.41	6.13		
No.7	1.27	16.14	6.39	No.37	1.37	11.16	6.08		
No.8	1.24	17.02	6.51	No.38	1.37	10.98	6.06		
No.9	1.19	18.44	6.70	No.39	1.38	10.67	6.03		
No.10	1.19	18.55	6.71	No.40	1.39	10.41	6.00		
No.11	1.16	19.27	6.81	No.41	1.41	10.11	5.97		
No.12	1.18	18.83	6.75	No.42	1.43	9.59	5.91		
No.13	1.19	18.34	6.69	No.43	1.48	8.55	5.77		
No.14	1.21	17.89	6.63	No.44	1.53	7.79	5.66		
No.15	1.21	17.76	6.61	No.45	1.55	7.43	5.60		
No.16	1.20	18.03	6.64	No.46	1.56	7.28	5.58		
No.17	1.21	17.92	6.63	No.47	1.57	7.14	5.55		
No.18	1.23	17.32	6.55						
No.19	1.26	16.40	6.42						
No.20	1.29	14.70	6.32						
No.21	1.31	13.30	6.24						
No.22	1.32	13.01	6.22						
No.23	1.33	12.81	6.21						
No.24	1.33	12.66	6.20						
No.25	1.32	12.89	6.24						
No.26	1.33	12.47	6.18						
No.27	1.32	12.65	6.22						
No.28	1.34	12.27	6.17						
No.29	1.36	11.62	6.12						